



l'éphémère, le fugitif et le multiple



DU 24 AVRIL AU 14 MAI 2008

**53<sup>e</sup> Salon  
d'Art Contemporain  
de Montrouge**

“L'éphémère, le fugitif et le multiple 2008”

Théâtre de Montrouge, place Émile Cresp

Jean-Loup METTON  
*Maire de Montrouge*  
*Conseiller général des Hauts-de-Seine*

Alexandra FAVRE  
*Premier maire-adjoint*  
*Déléguée aux Affaires Culturelles*

## **Service culturel**

Alain LAMAIGNERE  
*Direction artistique*  
*Commissaire général du salon*

Antoine SAINTE FARE GARNOT  
*Directeur des Affaires Culturelles*

Frédéric BLIN  
*scénographe*

Claudine LEGUEN  
*Assistante artistique*

Geneviève MASSE  
*Assistante administrative*

Nous remercions,  
la société LAYHER et la société TRAPHOT  
pour leur contribution à la scénographie du salon

**Site internet : [www.ville-montrouge.fr](http://www.ville-montrouge.fr)**  
**E-mail : [culture@ville-montrouge.fr](mailto:culture@ville-montrouge.fr)**

## **Jury du 53<sup>e</sup> Salon de Montrouge**

Ce jury attribue 3 prix :  
Le GRAND prix du SALON à Nicole GINOUX  
Le Prix SPECIAL du JURY « Prix Draeger »  
Le prix du CONSEIL GENERAL

### **Membres du 53<sup>e</sup> Jury :**

Madame Alexandra FAVRE  
*Premier Maire-Adjoint, Déléguée aux Affaires Culturelles*

Monsieur Emmanuel BESSEC

Monsieur Guy BOYER  
*Critique d'art, Directeur de la rédaction de « Connaissance des Arts »*

Monsieur David CAMEO  
*Directeur de la Manufacture de Sèvres*

Monsieur Pierre CORNETTE de SAINT CYR  
*Commissaire Priseur*

Madame Magda DANYSZ  
*Galerie Magda Danysz*

Monsieur Emmanuel DAYDE  
*Chargé de mission, Affaires Culturelles de la Ville de Paris*

Monsieur Henri François DEBAILLEUX  
*Critique d'Art à « Libération »*

Monsieur Michel ENRICI  
*Directeur de la Fondation MAEGHT*

Monsieur Jean-Pierre FRIMBOIS  
*Critique d'art, directeur de la rédaction d'« Art Actuel »*

Madame Cécile GRIESMAR  
*Galerie GRIESMAR & TAMER*

### **Jury du Prix du Conseil Municipal**

Madame Alexandra FAVRE, Madame FINOT-FREBAULT,  
Mlle Gabrielle FLEURY, Madame Muriel GIBERT,  
Madame Annaïs HAYWARD, Madame Carole HIRIGOYEN,  
Madame Marguerite KIM, Madame Joëlle LASSERRE,  
Madame Catherine LEVERT, Madame Elisabeth MASSET,  
Monsieur Paul AMAR, Monsieur Jean Claude MANGIANELLI

# Editorial

L'idée d'instaurer en biennale un thème fait donc revenir celui de l'éphémère et du multiple cette année, conjointement à celui traditionnel du salon : les découvertes.

Cette partie du salon est destinée à présenter des domaines plus rares de la création mais aussi de rappeler les relations qu'a eue dans le passé la ville avec le monde de l'art et qu'elle entretient toujours.

L'éphémère ou le fugitif sont des domaines qu'un salon comme le nôtre se doit de présenter car il n'existent évidemment que grâce à cette rencontre des idées et d'un public dans un temps très limité. L'éphémère c'est aussi le trait d'une idée qui traverse l'esprit d'un créateur avant qu'il ne l'exploite et la « mature » pour qu'elle devienne une œuvre. C'est aussi la matérialisation provisoire d'une sensation au sens premier d'atteindre un sens, le toucher, l'ouïe, l'odorat alors que l'œuvre s'adresse habituellement d'abord à la vue. Mais c'est aussi la dématérialisation de l'œuvre par la nature de ses éléments constitutifs ou la rapidité d'une performance et l'impossibilité de la répéter dans

son intégralité à l'identique. Malgré ce nom, l'éphémère est le moyen de partager avec un artiste un moment commun plus intime qu'avec son œuvre « durable » qui une fois sortie de son atelier ne lui appartient plus.

Il y a deux ans, pour illustrer le multiple, j'avais demandé à des graveurs et lithographes de nous prêter des œuvres à travers les ateliers qu'ils fréquentent, rappelant ainsi qu'une œuvre éditée en multiple devenait quasiment indestructible par la diversité entraînée par sa diffusion à grande échelle. Cette année j'ai choisi d'être moins ostentatoire sur ce domaine, demandant simplement au grand éditeur MAEGHT qui entretient depuis longtemps des liens étroits avec notre ville de le représenter avec un de leurs artistes majeur dans le domaine de l'édition. Quelques artistes qu'a soutenu le salon précédemment dans le cadre des découvertes sont aussi présents.

Mais comme je m'amuse souvent à jouer avec les mots, j'ai cherché ce que nous pouvions offrir de plus aux visiteurs que cette courte illustration.

C'est évidemment l'un des aspects les plus recherchés dans la carrière d'un artiste : être montré le plus souvent possible dans les endroits les plus divers où il touche le plus grand public. Ce jeu avec le mot est illustré par une présence d'artistes qui outre le salon sont soutenus par des galeries et présents dans des foires d'art contemporain. Mais avec un esprit de jeunesse ou de off dans la droite ligne que le salon a toujours défendue.

Montrouge a toujours eu des liens importants avec le milieu de l'art. Une grande maison d'imprimerie : DRAEGER était ici, là où maintenant se trouve le centre administratif. Cette maison avait un «secret» qui avait séduit l'un des créateurs les plus inventifs et le plus curieux du XX<sup>ème</sup> siècle : Salvador DALI. Une collaboration entre eux a permis l'édition de plusieurs ouvrages dont les fameuses recettes de cuisine en hommage à son épouse GALA. Dali c'était en permanence le spectacle et l'excentricité. Quand il a travaillé avec Draeger, il a mis en scène dans l'atelier même de l'imprimerie, sa collaboration. Grâce au prêt, par Jordi CASALS, des photos qui

ont immortalisé ces moments, et de portraits très people années 70.

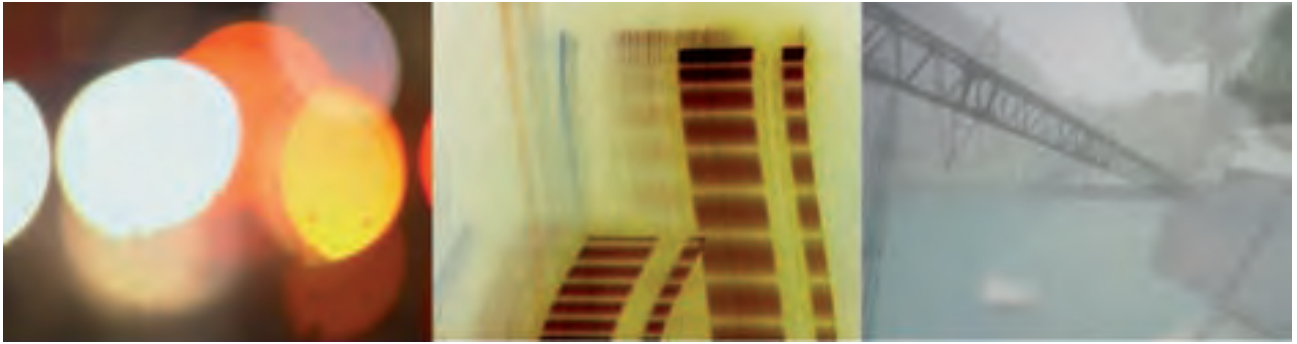
Nous avons fait cette mini exposition d'une trentaine de ces souvenirs « surrrrrréalistes ! ». Montrouge en avril-mai c'est le printemps des artistes en herbe et des souvenirs qui étaient aussi des printemps.

### **Alain LAMAIGNERE**

Directeur Artistique  
Commissaire Général

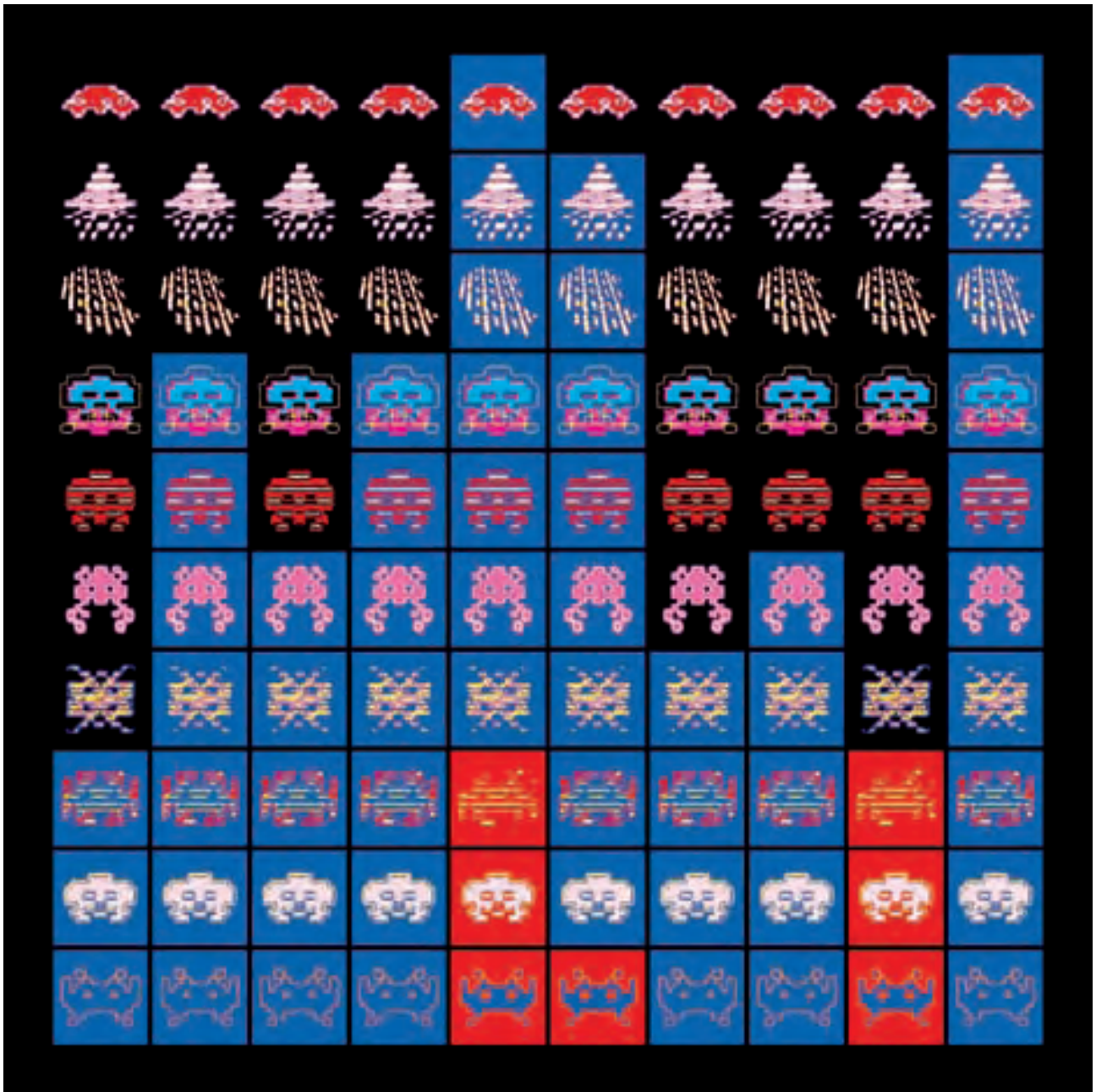


8. **SANDRA AUBRY** - Splash - 2007 / Porte, poignée céramique, bois, peinture - 160 cm x 100 cm x 80 cm



9. **ANDREA BALDINI** - Film lumière, film couleur, film matière - 2007 / Vidéo (photographie) - 15 mn





10. LUC BARROVECCHIO - Over Game Over - 2007 - Photographie sur dibon - 220 x 220 cm





12. **HERVÉ DE PIGNOL** - Grand gisant 2 - 2006 / Bronze - 40 x 101 x 15 cm



Ce qui m'intéresse actuellement dans l'art, c'est son objectif ainsi que le rôle de l'art dans la vie sociale. Mes préoccupations, ce sont les relations entre l'éphémère et la valeur du message porté.

Quant à la forme, un grand défi pour moi, pour cette occasion, est de ne pas exploiter des médiums conventionnels d'aujourd'hui. En évitant toute forme accrochée, installée dans l'espace, communiqué audio-visuelle, j'ai tenté de créer une œuvre portant un message clair, simple, une œuvre d'art séduisante, inaccessible, qui fait rêver et qui attire... Ayant également un rôle de consommateur et récepteur de l'art, qui est aujourd'hui surchargé, je trouve que cet art et ses valeurs doivent être protégés.

Alors, pour ce salon j'ai demandé à une styliste d'habiller une femme. Elle sera présente lors du vernissage. Des gardes du corps personnels, protégeront précieusement la divine. Personne ne pourra l'approcher. Cette femme représentera l'art.







15. **JEAN-PASCAL FÉVRIER** - Sans titre - 2007 / Huile sur toile - 165 x 130 cm



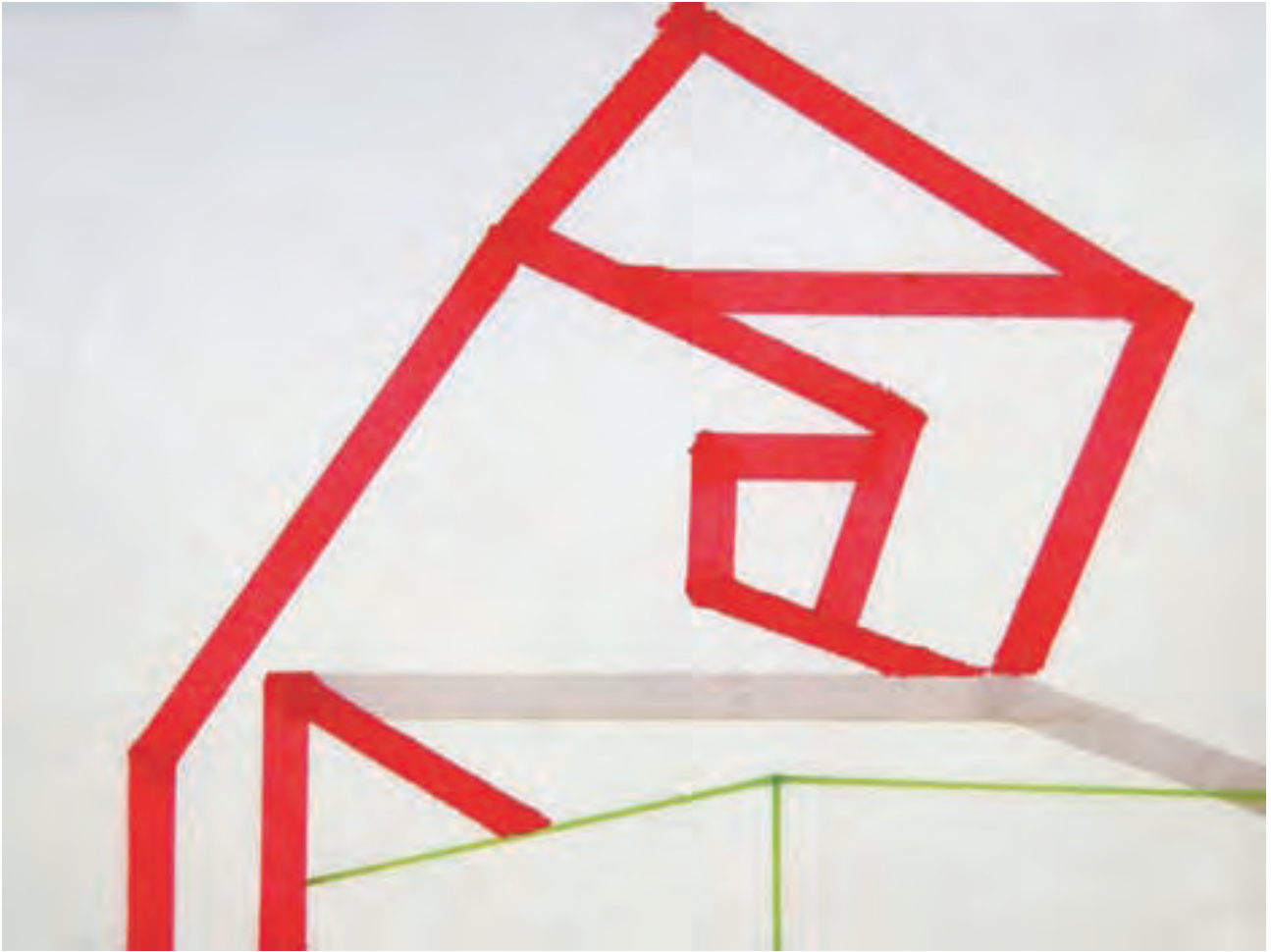
16. **BONG-WOOK LEE** - Les colonnes - 2008 / Bois et peinture rouge - dimensions variables



17. **LOÏC MADEC** - L'enlèvement des sables - 2008 / Détrempe et encaustique sur papier marouflé sur bois - 86 x 85 cm









20. ANNE-CATHERINE NESA - N°1 - 2008 / Monotype - 112 x 76 cm





21. **NICOLAS RAMEL** - Sans titre (brainscape) I, II, III et IV - 2007 / Gravures sur bois - Dimensions variables



22. **BORIS RAUX** - Le tour du monde - 2008 / Installation olfactive - 21 x ø 130 cm



23. **DOMINIQUE-PAUL STRUBEL** - La chasse - 2007 / Photo et pointe sèche sur papier velin, marouflé sur aluminium - 100 x 150 cm









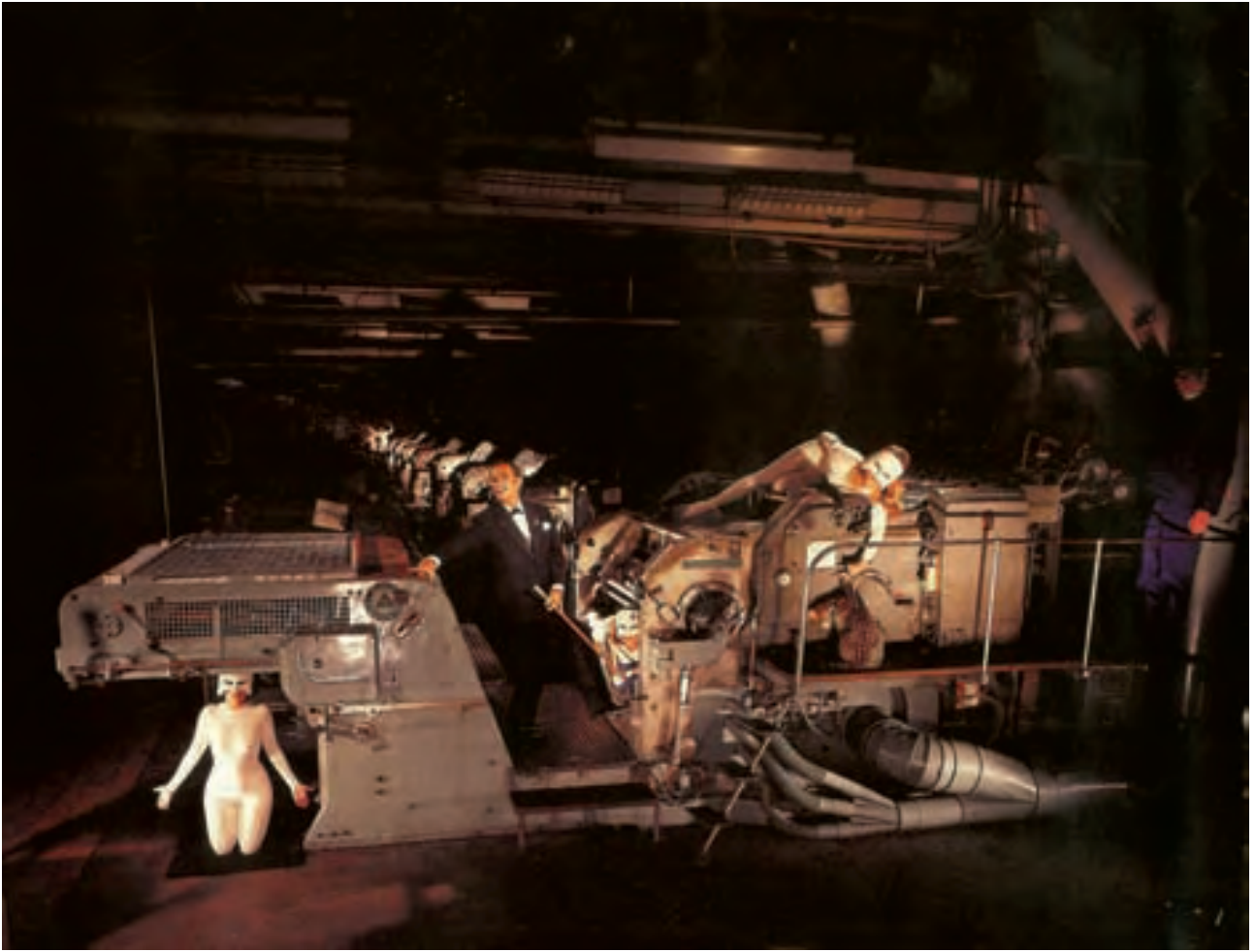
**Salvador DALI  
et  
l'imprimerie DRAEGER  
à MONTROUGE**





*L'effervescence créatrice entre Dali et Draeger est historique !*





30. **SALVADOR DALÍ** - Photographie surréaliste, réalisée par Dalí dans les Studios DRAEGER à Montrouge en 1968





**Galerie Pictural**

32 Bd de Jardin Exotique - 98000 Monaco  
[www.salvador dali-montecarlo.com](http://www.salvador dali-montecarlo.com)

31. **SALVADOR DALÍ** - Photographie surréaliste, réalisée par Dalí dans les Studios DRAEGER à Montrouge en 1968



32. **SALVADOR DALÍ** - Gala - Prise de vue, dans les Studios DRAEGER à Montrouge en 1968, lors de l'élaboration du livre «Dali de Draeger»



**Galerie Pictural**

32 Bd de Jardin Exotique - 98000 Monaco  
[www.salvador dali-montecarlo.com](http://www.salvador dali-montecarlo.com)

33. **SALVADOR DALI** - Scaphandre - Prise de vue, dans les Studios DRAEGER  
à Montrouge en 1968, lors de l'élaboration du livre «Dali de Draeger»



34. **SALVADOR DALÍ** - Photographie surréaliste, réalisées par Dalí dans les Studios DRAEGER à Montrouge en 1968





**Galerie Pictural**

32 Bd de Jardin Exotique - 98000 Monaco  
[www.salvador dali-montecarlo.com](http://www.salvador dali-montecarlo.com)

35. **SALVADOR DALÍ** - Photographie surréaliste, réalisées par Dalí dans les Studios DRAEGER à Montrouge en 1968



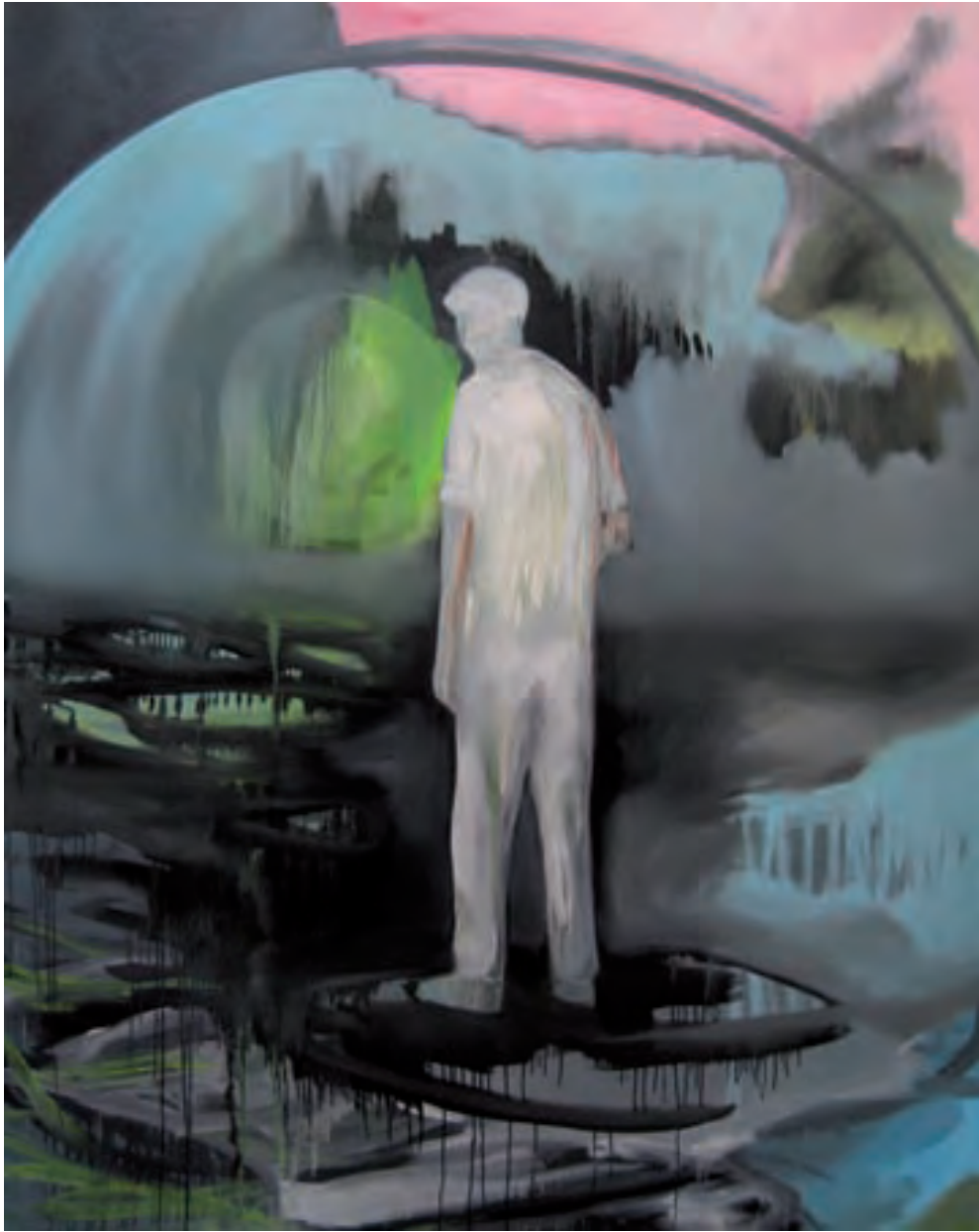
**Galerie Maeght**  
42 rue du Bac - 75007 Paris  
[www.maeght.com](http://www.maeght.com)

36. **MANOLO VALDES** - Mujer con abanico I - 2007 / Encre sur papier - 169 x 99 cm



37. **MANOLO VALDES** - Mujer con abanico II Miro - 2007 / Encre sur papier et collage - 169 x 99 cm

**Galerie Maeght**  
42 rue du Bac - 75007 Paris  
[www.maeght.com](http://www.maeght.com)



38. **ROMAIN BERNINI** - Sans titre - 2007 / 200 x 160 cm

**Galerie Metropolis**  
6, passage des Gravilliers - 75003 Paris  
[www.galeriemetropolis.com](http://www.galeriemetropolis.com)



**Galerie Metropolis**  
6, passage des Gravilliers - 75003 Paris  
[www.galeriemetropolis.com](http://www.galeriemetropolis.com)

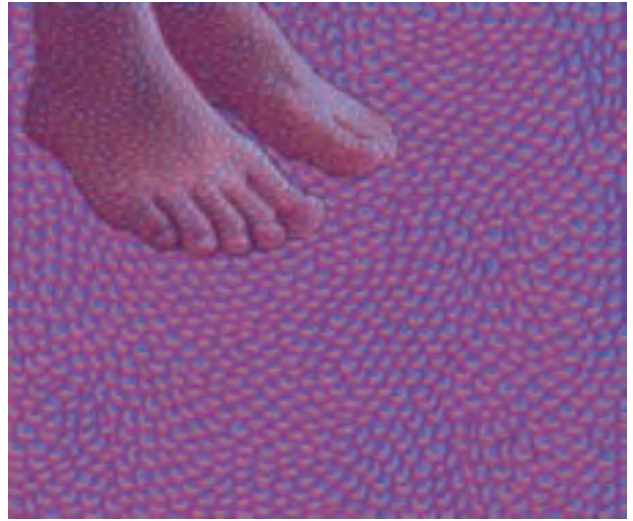
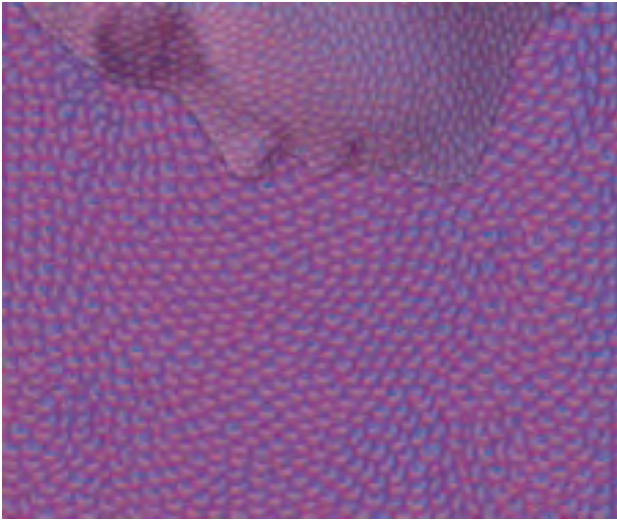
39. **ROMAIN BERNINI** - Sans titre - 2007 / 200 x 160 cm





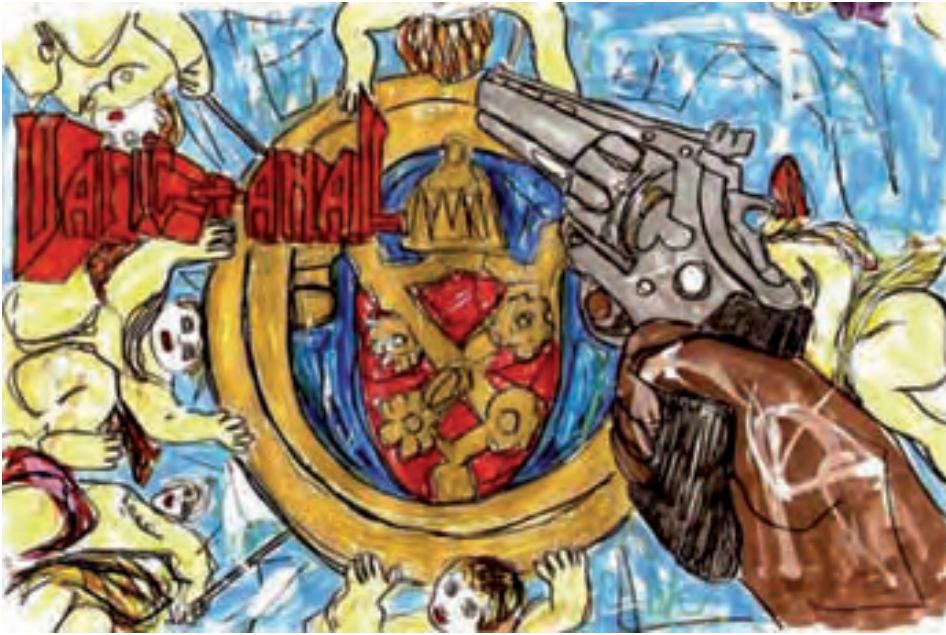
40. **VALÉRIE DANTAS MOTA** - Espèce 1 - 2003 / Feutre et fils - 87 x 45 cm

**Galerie Griesmar & Tamer**  
40 rue de Richelieu - 75001 Paris  
[www.griesmartamer.com](http://www.griesmartamer.com)



**Galerie Griesmar & Tamer**  
40 rue de Richelieu - 75001 Paris  
[www.griesmartamer.com](http://www.griesmartamer.com)

41. **VALÉRIE DANTAS MOTA** - Série «Réalité Parallèle» - 2005  
Images manipulées par ordinateur sur papier photographique contrecollé sur aluminium  
50 x 60 cm (x4)







**Galerie Pascal Vanhoecke**  
21 rue des filles du calvaires - 75003 Paris  
[www.galeriepascalvanhoecke.com](http://www.galeriepascalvanhoecke.com)

43. **FEDERICO SOLMI** - The Evil Empire - 2007 / vidéo



44. **RAYNALD DRIEZ** - Diptyque - 2007 / Huile et polystyrène sur toile - 100 x 160 cm

**Galerie Deborah Zafman**  
Le laboratoire des suppositions  
3-5 passage des Gravilliers - 75003 Paris  
[www.deborahzafman.com](http://www.deborahzafman.com)



**Galerie Deborah Zafman**

Le laboratoire des suppositions  
3-5 passage des Gravilliers - 75003 Paris  
[www.deborahzafman.com](http://www.deborahzafman.com)

45. **PASCAL PILLARD** - Soul skin - 2007 / Technique mixte sur papier - 92 x 118 cm

Reproduction interdite sauf accord de l'artiste concerné

**eco**print 01 64 66 30 00 - Design : Alessio Krauss



Imprimé sur du papier 100 % recyclé TCF Cyclus Print