

11<sup>e</sup>

SALON  
DE  
MONTROUGE

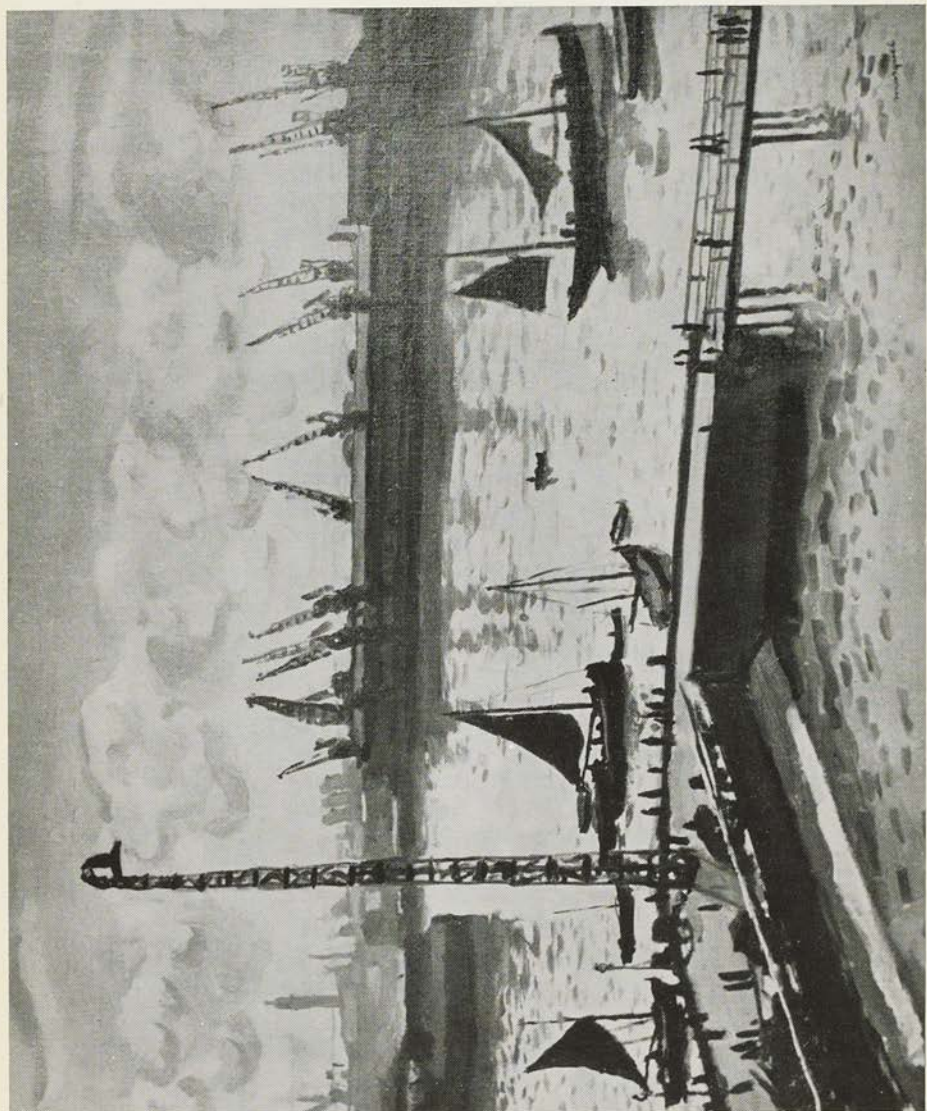
ART CONTEMPORAIN

H O M M A G E  
A M A R Q U E T

5-22 MAI 1966

salle des fêtes  
centre  
administratif





Le Havre (1934)



# comité 1966

**Président :**

**M. H. GINOUX**

Maire de Montrouge

Conseiller Général de la Seine

**Vice-Président :**

**M. PORTELENELLE**

Maire adjoint

**Secrétariat :**

M<sup>lle</sup> ANDREOLI

**Membre d'honneur :**

M. Marcel DERULLE

**Commissaire général :**

M<sup>lle</sup> Pierrette COUR

**Commissaires adjoints :**

MM. BLIN et NIKOLITCH

assistés des membres des comités :

Bergeron, Bouleau, Chochon, Barbier,  
M<sup>lle</sup> Beauvais, M<sup>me</sup> Braun, Damerval, Gee-  
raerts, Gonnot, Guérard, Liausu, Lorquin,  
Malcotte, Mauchamps, Putois, M<sup>me</sup> Vesco-  
vini-Chevalier

# jury 1966

**M<sup>mes</sup>**

Bordeaux - Le Pecq, Justinard et Martinais -  
Manguin

**MM.**

Philippe Chabaneix, Michel Ciry, Jean Dries,  
Pierre Imbourg, René Letourneur, Martinais,  
Mathon et Georges Poisson



# HOMMAGE

## A ALBERT MARQUET

1875-1947

*Albert Marquet, né à Bordeaux, est à l'âge de quinze ans le condisciple de Matisse à l'École des Arts Décoratifs de Paris, puis à l'École des Beaux-Arts dans l'atelier de Gustave Moreau, mauvais peintre mais professeur libéral.*

*Indépendant, sinon indiscipliné, Marquet est un esprit trop fin, il est trop conscient de ses desseins pour ne pas discerner dès la vingtième année les risques de toute contrainte scolaire.*

*Ses maîtres, il entend les choisir. Ses maîtres, il les découvre au Louvre en faisant de libres copies de Chardin, de Claude Lorrain, de Watteau. Et, ses sources d'inspiration, c'est la nature et c'est la vie, c'est la rue de Paris, ses décors, son humanité.*

*D'où les croquis rapides qu'il ne cessera d'accumuler et qui sont les témoignages de ses dons d'observation et de sa curiosité malicieuse. « Marquet, écrira en 1942 Matisse, est notre Hokusai. » Et, en effet, en ses instantanés sensibles à la pointe du roseau taillé ou du stylo quelques traits essentiels fournissent l'armature d'un paysage, la cadence d'un mouvement, la vérité d'un geste.*

*Marquet, à l'âge de vingt-deux ans, est déjà lui-même avec sa vision propre. Il est absurde de voir en lui un comparse dans la bande de ses amis dont on fit les « fauves ». Avec ses nus de 1898, avec ses paysages de la même*

époque peints par tons souvent purs, il est le précurseur de la révolution picturale suscitée en partie par les œuvres de Gauguin et du Van Gogh d'Arles. Lorsque Derain, Vlaminck, Matisse... sont catalogués « fauves » (1905), Marquet n'a rien de commun avec eux. Ce précurseur est le premier de sa génération à ne pas considérer la couleur comme une fin en soi. Il s'affirme moins soucieux d'élaborer un fait pictural nouveau que d'exprimer ce qui est durable et réel.

Epris du spectacle de la vie moderne, en pleine possession de son métier, il apparaît comme le maître d'une œuvre parfaitement homogène qui se développe en profondeur et dont l'autorité, la pureté et le pouvoir évocateur font de ce peintre le plus complet et, de beaucoup, le plus émouvant de tous les paysagistes du XX<sup>e</sup> siècle.

De Paris à Hambourg, de Naples à Oslo, de Marseille au Pirée, de Tiflis à Alger... dans cent villes d'Europe et d'Afrique où se dressent des grues et des docks, fument des remorqueurs, s'allongent des quais et des rives, oscillent des mâts et naissent des reflets... partout où la splendeur de l'eau répond à la mobilité des ciels, Marquet, créateur tyrannique, impose le pathétique ou le charme de sa vision au point de la substituer à notre propre vision à l'aide de moyens strictement picturaux et, à l'exemple des maîtres dont les transpositions du réel atteignent à l'efficacité grâce à des valeurs exactes et à de justes accords de couleurs.

A l'exemple de Corot (mort l'année où naissait Marquet) avec lequel ce grand voyageur a tant de complicités et d'abord l'amour de ce qui est vrai, simple et mesuré, Marquet a peint quelques portraits d'une pénétrante vérité psychologique et, entre 1910 et 1914, une dizaine de nus qui sont, dans leur solidité, leur âpreté avec un rien d'érotisme douloureux, parmi les plus personnels depuis les figures de Courbet et l'Olympia de Manet.

Dans la peinture d'aujourd'hui faite de surenchères et frémissante de tendances antagonistes, d'aventures extrapicturales et de modes hors desquelles il ne saurait y avoir de peinture, ni même de salut, Marquet fut une exception comme Chardin parmi les bergeries et les alcôves de son siècle.

Un tableau de Marquet a le privilège d'être agréé par le public restreint qui aime d'abord la peinture pour elle-même avec ce qu'elle peut comporter de délit pictural et



*d'être aimé par les masses qui ont tendance à exiger la primauté du sujet pittoresque sur le sujet pictural.*

*Cette peinture sans esbroufe est à l'image du grand bonhomme que fut (pour ses camarades) « le petit-père Marquet » : altruiste, modeste, discret comme il est difficile de l'être plus, cachant son ironie sous des airs d'indifférence et son bon sens, sa générosité, sa culture dans ses silences.*

*Marquet était trop dans la vie pour être moins soucieux de la condition et de l'avenir de l'humanité que de ses pré-occupations esthétiques. Le moins « cher maître » des grands artistes fut un être de caractère ou tout simplement un homme, exception dans tous les milieux.*

Georges Besson



Les photos des œuvres de Marquet reproduites sont de D. Stanimirovitch

### **Musées de Bordeaux**

1. **Samois** (peinture).
2. **Usine de banlieue** (dessin).
3. **Banlieue de Paris** (dessin).
4. **Cocher en attente** (dessin).
5. **L'homme au cigare** (dessin).

### **Musée National d'Art Moderne**

6. **Plage des Sables-d'Olonne** (peinture).
7. **Bords de Seine, l'Île Verte** (peinture).
8. **Vue d'Alger** (aquarelle).
9. **Village de Port-Croix** (aquarelle).

### **Musée d'Art Moderne de la Ville de Paris**

10. **La femme en bleu (Maria Lané), 1925** (peinture).
11. **La Seine à Poissy, 1908** (peinture).

### **Collection Privée I**

12. **Port d'Alger, 1921-1924** (peinture).
13. **Tanger, 1913** (peinture).
14. **La chaume, 1920** (peinture).
15. **Hambourg, 1909** (peinture).

**Collection Privée II**

16. **Portrait de sa mère, 1898** (peinture).
17. **Nature morte, 1900** (peinture).
18. **Bouquet, 1900** (peinture).
19. **Quai Bourbon, 1907-1908** (peinture).
20. **Gare Montparnasse sous la neige, 1913** (peinture).
21. **Le nu bleu, 1913** (peinture).
22. **Bougie, les amandiers, 1925** (peinture).
23. **Port du Havre, 1934** (peinture).
24. **Paquebot à Venise, 1936** (peinture).
25. **Stockholm, 1938** (peinture).
26. **Jardins d'Alger, 1943** (peinture).
27. **Roufi, Aurès, 1939** (aquarelle).
28. **La maison de Céret, 1940** (aquarelle).
29. **Collioure, 1940** (aquarelle).
30. **Vulkov, Bessarabie, 1933** (aquarelle).
31. **Hesnès, Norvège, 1925** (aquarelle).
32. **Banlieue, 1900** (dessin).
33. **Le cheval, 1905** (dessin).
34. **Le manège, 1905** (dessin).
35. **La femme au parapluie, 1905** (dessin).
36. **Les éléphants, 1906** (dessin).
37. **Le pont, 1906** (dessin).
38. **La réflexion, 1907-1908** (dessin).
39. **Nu, 1910** (dessin).
40. **Le fiacre, 1910** (dessin).
41. **Lecture, 1912** (dessin).
42. **Le voilier, Marseille, 1916** (dessin).
43. **3 vaches 1, 1925** (dessin).
44. **3 vaches 2, 1925** (dessin).
45. **Basse-cour, 1940** (dessin).
46. **Vue d'Alger, 1940** (dessin).



Portrait de sa mère (1897).



# Peinture, dessin gravure, aquarelle

## **ALIX Yves**

214, avenue du Maine, Paris-14<sup>e</sup> (Seine).

- 47 Le peintre (P.).

## **ANNE Virginie**

12, rue Arthur-Auger, Montrouge (Seine).

Stichodie :

- 48 Cobalt (P.).  
49 Cime (P.).  
50 Cristal (P.).  
51 Arcane (P.).  
52 Périhélie (P.).

## **D'ANTY Henry**

20, rue Louis-Rolland, Montrouge (Seine).

- 53 Nature morte.

## **ARRIGONI-NERI Jean-François**

14, rue Verrollot, Ivry (Seine).

- 54 Portrait (P.).  
55 Les désenchantés (P.).

## **AUFFRAY Edith**

25, rue de Constantine, Paris-7<sup>e</sup> (Seine).

- 56 Le tir forain.  
57 Le cabinet.

## **AUGER Raymond**

10, square de Port-Royal, Paris-13<sup>e</sup> (Seine).

- 58 Manoir de la Phalerie près de Domfront (Orne).  
59 Dinan-sur-Rance : vieux quartier (E.-F. orig.).

## **BARBIER Louis-Edmond**

18, rue Racine, Montrouge (Seine).

- 60 Paysage (P.).

**BELLORGEOT René**19, rue Oudry, Paris-13<sup>e</sup> (Seine).

- 61 Nu au coussin blanc.  
62 Village dans l'Eure-et-Loir.

**BELMON Marie-Sophie**

44, place Jules-Ferry, Montrouge (Seine).

- 63 Mes chats à la fenêtre (P.).  
64 Composition (P.).

**BENN**12, rue Firmin-Gillot, Paris-15<sup>e</sup> (Seine).

- 65 Rayures (P.).

**BENTIN Louise**

1, rue Georges-Appay, Suresnes (Seine).

- 66 Dans l'espace (huile sur papier).  
67 Dans l'espace (huile sur papier).

**BERÇOT Paul**32, rue de la Victoire, Paris-9<sup>e</sup> (Seine).

- 68 Peinture.

**BERGERON Robert**

12, rue Jules-Guesde, Montrouge (Seine).

- 69 Moulin et vieux pont à Moret (P.).

**BERNASCONI Louis**Cité internationale des Arts, 18, rue de l'Hôtel-de-Ville, Paris-4<sup>e</sup> (Seine).

- 70 Vence (P.).  
71 Château fort de Castelnaud (P.).

**BERTHOLLE Jean**

41, rue Madame, Paris (Seine).

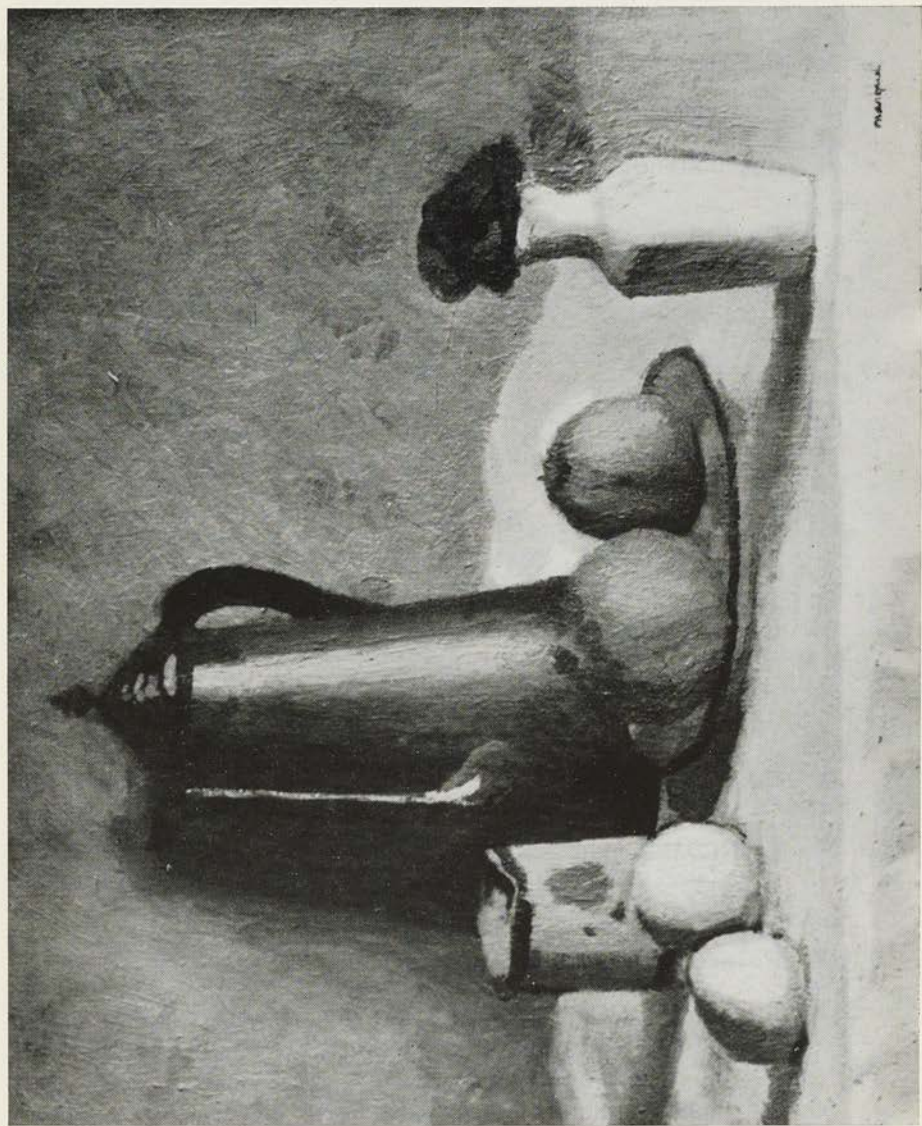
- 72 Composition (P.).

**BERTIN Pierre-Paul**

84, rue Ballu, Paris (Seine).

- 73 Paysage de Bourgogne (P.).  
74 Paysage d'Ile-de-France (P.).





Nature morte (1900)

**BIALA Janice**8, rue du Général-Bertrand, Paris-7<sup>e</sup> (Seine).

75 Intérieur (P.).

**BIDART Michel**

103, rue Gabriel-Péri, Montrouge (Seine).

76 Les terres rouges (P.).

77 Les platanes (P.).

**BILIENI**

55, rue de la République, Montrouge (Seine).

78 Evasion (P.).

**BITTUZZI Claude**31, rue Brézin, Paris-14<sup>e</sup> (Seine).

79 La vieille paysanne de la Creuze.

**BLECON Jean-Yves**

1, rue de Caen, Massy (Essonne).

80 Cassis : le port.

81 Cassis : rue.

**BOLIN**

157, boulevard du Montparnasse, Paris (Seine).

82 Peinture.

**BONOMI Arthur**

49, avenue de la République, Montrouge (Seine).

83 Paysage de Corse (P.).

84 Paysage de Corse (P.).

**BORDEAUX-LE PECQ Andrée**36, rue de la Pompe, Paris-16<sup>e</sup> (Seine).

85 La chaise rustique (P.).

**BOULEAU Charles**

42, place Jules-Ferry, Montrouge (Seine).

86 Peinture sérielle.

**BRAL-TOURNIER Marguerite, Louise, Eugénie**  
128, avenue de la République, Montrouge (Seine).

- 87 Col du Vergio (Corse).  
88 Jouets (singe aux billes).

**BRAUN Véra**  
40, place Jules-Ferry, Montrouge (Seine).

- 89 Peinture.

**BRAYER Yves**  
2, rue Monsieur-le-Prince, Paris-6<sup>e</sup> (Seine).

- 90 Paysage des Baux-de-Provence.

**BRUSTLEIN Daniel**  
8, rue du Général-Bertrand, Paris-7<sup>e</sup> (Seine).

- 91 Dominique (P.).  
92 La liseuse (P.).

**CADIOU Henri**  
65, boulevard Arago, Paris-13<sup>e</sup> (Seine).

- 93 La porte étroite (trompe-l'œil).  
94 Paysage.

**CALLU Eliane**  
67, rue des Vignes, Cachan (94).

- 95 Marine.  
96 2 Paysages.

**CAPRON Jean-Pierre**  
126, boulevard du Montparnasse, Paris (Seine).

- 97 Village de Provence (P.).

**CARRIE René, Victor**  
11, place des Etats-Unis, Montrouge (Seine).

- 98 Le pichet (P.).  
99 Verreries (P.).

**CARZOU Jean**  
26, rue des Plantes, Paris-14<sup>e</sup> (Seine).

- 100 Composition.

**CAZENAVETTE Louise**

51, boulevard Romain-Rolland, Montrouge (Seine).

- 101 Maternité (P.).  
 102 Printemps pyrénéen (P.).

**CERRANO Jacqueline**139, boulevard Saint-Michel, Paris-5<sup>e</sup> (Seine).

- 103 L'étudiante (M<sup>lle</sup> D. B. dans son atelier) (P.).

**CHENU Lucien,**

12, rue du Clos-Montholon, Vanves (Seine).

- 104 L'Eure à Ivry-la-Bataille (P.).  
 105 L'église à Garennes-sur-Eure (P.).

**CHOCHON André**

14, rue Maurice-Arnoux, Montrouge (Seine).

- 106 Les saltimbanques.

**CIRY Michel**

4, rue de Sahûne, Chatou (78).

- 107 Solitude (P.).

**CLAIRET-MOULLAC (Durand-Rosé) Clairet**5, rue Raymond-Losserand, Paris-14<sup>e</sup> (Seine).

- 108 Paysage (P.).  
 109 Nu (P.).

**COLLOMB Paul**11, rue du Square-Carpeaux, Paris-18<sup>e</sup> (Seine).

- 110 Le pêcheur (P.).

**CONTOUR Daniel**

36, rue Giraudineau, Vincennes (Val-de-Marne).

- 111 Douce France : Ambon.  
 112 Pen-Lan (Morbihan).

**CORFOU (Le Buzulier dit) Michel**

11, place des Etats-Unis, Montrouge (Seine).

- 113 Nature morte (P.).  
 114 Les noisettes (P.).



Fleurs (1900)

**COUMIAN HAIG**

80, avenue de la République, Montrouge (Seine).

- 115 Un coin de Bretagne (P.).

**COUR Pierrette**

7, rue de la Solidarité, Montrouge (Seine).

- 116 Portrait d'Alain (P.).
- 
- 117 Saint-Briac : port et petite salinette.

**COURTIN Louis**

26, rue Lazare-Carnot, Clamart (Seine).

- 118 Bruges : le pont du cheval.
- 
- 119 Bruges : le pont des Flamands.

**DAMERVAL Henri**

19, rue Périer, Montrouge (Seine).

- 120 Entrée de village varois (Callas) (P.).
- 
- 121 Soucis (P.).

**DANIEL-GIRARD**9, impasse du Moulin-Vert, Paris-14<sup>e</sup> (Seine).

- 122 Nature morte (P.).
- 
- 123 Les piments (P.).

**DELPECH Jean, Pierre, Henri**

16, rue Gutenberg, Montrouge (Seine).

- 124 Noël à Montrouge (gouache).
- 
- 125 Panorama de Montrouge (gouache).

**DERULLE Marcel**

« Le Ronceray », Aubigné-Racan (Sarthe).

- 126 Les halles (rue Coquillière).
- 
- 127 La vanne aux nénuphars.

**DEWEVER Madeleine**

103, avenue Verdier, Montrouge (Seine).

- 128 Abandon (gravure au burin).
- 
- 129 L'inextricable (gravure au burin).
- 
- 130 Fantasma (gravure au burin).

**DRIES Jean**15, quai d'Anjou, Paris-4<sup>e</sup> (Seine).

- 131 Fernand Ledoux, Henri Jeanson et André Warnod  
à Honfleur (P.).

**DUCORDEAU Pierre**

rue du Général-Humbert.

- 132 Tableau en déplacement.  
133 Boite d'insectes.

**DUCROT Andrée**

37, rue Molière, Montrouge (Seine).

- 134 Paysage (P.).  
135 Paysage (P.).

**DURET André-Pierre**

18, rue Saint-Albin, Montrouge (Seine).

- 136 Nu (P.).  
137 Nature morte (P.).

**FAISY Gabriel**

3, rue de la Solidarité, Montrouge (Seine).

- 138 Filets et flotteurs (P.).

**FERMIGIER Michel**

103, rue de Bagneux, Montrouge (Seine).

- 139 Colline (P.).  
140 Paysage limousin (P.).

**FERUGLIO Amorèse**

85, rue Racine, Montrouge (Seine).

- 140 bis Paysage (P.).  
140 ter Paysage (P.).

**FOUGERON André, Alfred**

42, place Jules-Ferry, Montrouge (Seine).

- 141 Peinture.

**FRAN-BARO**

31, rue Mary-Besseyre, Vanves (Seine).

- 142 Nature morte (P.).  
143 Portrait de M<sup>me</sup> Amparo de la Roca (P.).

**FRANCHI René**

9, villa du Plateau, Fontenay-sous-Bois (Seine).

144 Tas de papiers.

145 Paysage.

**GACHE Paul**38, avenue Albert-Bartholomé, Paris-15<sup>e</sup> (Seine).

146 Paysage d'Ardèche (P.).

147 Bateaux à Honfleur (P.).

**GALANT René**15, impasse du Mont-Tonnerre, Paris-15<sup>e</sup> (Seine).

148 A la vôtre (P.).

**GARBELL**

« Le Moustier », Montry (Seine-et-Marne).

149 Peinture.

**GARNIER Guy, Edmond**

7, rue Faidherbe, Bois-Colombes (Seine).

150 Le vase fêlé (P.).

151 La barque du rêve (P.).

**GAUTIER Jean**

44, rue Racine, Montrouge (Seine).

152 Etang, fin d'après-midi : environs de La Souterraine (Creuse).

153 Fleurs : mélange (composition).

**GILOU**27, rue de Fleurus, Paris-6<sup>e</sup> (Seine).

154 Trompe-l'œil (P.).

155 Paysage de Corfou (P.).

**GOUZY Janine**9, rue Franquet, Paris-15<sup>e</sup> (Seine).

156 La palette.

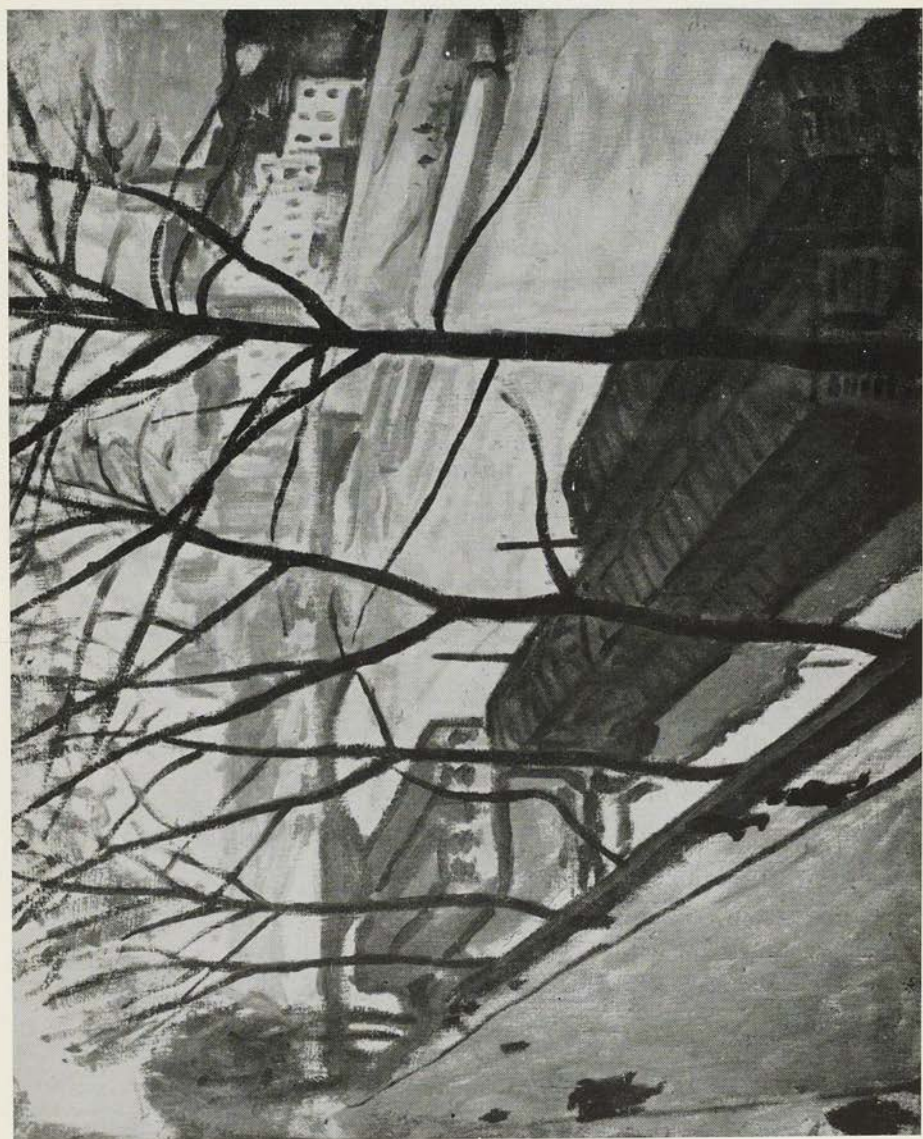
157 Les geais.

**GROSSER Boris**

44, place Jules-Ferry, Montrouge (Seine).

158 Souvenir de Venise (P.).





Quai Bourbon (1907)

**GUERRINI Anne-Marie, Angèle**

54, rue Gabriel-Péri, Montrouge (Seine).

- 159 Torero « El Cordobes » (gouache).  
 160 Torero « El Cordobes » (gouache).

**GUGGENHEIM Elisabeth**

88, rue Didot, Paris (Seine).

- 161 Nossiops (G.).  
 162 Burin III - IV (G.).

**GUILLARD Louis**

2, rue de la Sarrazine, Bagneux (Seine).

- 163 Le bateau bleu et le bateau jaune (P.).  
 164 Nature morte espagnole (P.).

**HAECK Jean**15, rue Morère, Paris-14<sup>e</sup> (Seine).

- 165 Le soleil (P.).

**HILAIRE Camille**

29, rue Jacques-Dulud, Neuilly-sur-Seine (Seine).

- 166 Les Baux (P.).

**IWATA Eikichi**31, rue Saint-Lambert, Paris-7<sup>e</sup> (Seine).

- 167 Nature morte.  
 168 Nature morte.

**JAUBERT Michel, Jean-Claude**

202, rue Marx-Dormoy, Montrouge (Seine).

- 169 Arlequin (P.).  
 170 La faim (P.).

**M<sup>me</sup> JOFFRIN Giuly**21, rue Bonaparte, Paris-6<sup>e</sup> (Seine).

- 171 L'arlequin triste.

**JOURDAN Albert**

106, rue de Bagneux, Montrouge (Seine).

- 172 Masque (P.).  
 173 Enigmatique I (P.).

**KOCH André, Charles**

25, rue Sadi-Carnot, Montrouge (Seine).

- 174 Clocher d'Ile-de-France (P.).  
 175 Panier de roses « Perfecta » (P.).

**LABALOUE Renée**17, rue Duperré, Paris-9<sup>e</sup> (Seine).

- 176 Portrait (P.).  
 177 Paysage (P.).

**LAFORCADE Roland**

40, place Jules-Ferry, Montrouge (Seine).

- 178 Oreste (P.).  
 179 Grèves II (G.).  
 180 Emir (G.).

**LEFRANC André, Paul**

2, allée Mirabeau, Bagneux (Seine).

- 181 Le bouilleur de cru (composition) (P.).  
 182 Coucher de soleil (paysage) (P.).

**LE MOAL**4, rue Bérite, Paris-6<sup>e</sup> (Seine).

- 183 Peinture.

**LE PRINCE**27, rue de Fleurus, Paris-6<sup>e</sup> (Seine).

- 184 Trompe-l'œil (P.).  
 185 Nature morte (P.).

**LHOPITAULT Emile**

90, rue de Bagneux, Montrouge (Seine).

- 186 Les bords de l'Indre (P.).  
 187 Composition : La noce (P.).

**LIANSU Camille**

40, place Jules-Ferry, Montrouge (Seine).

- 188 Nuit romantique (P.).

**LOOPUYT Mena**

40, place Jules-Ferry, Montrouge (Seine).

- 189 Peinture.  
 190 Peinture.

**LUCAS Anna**

76, rue des Coudrais, Sceaux (Seine).

191 Paysage (P.).

192 Paysage (P.).

**MALICE Jean, Emile**5, rue René-Boulangier, Paris-10<sup>e</sup> (Seine).

193 Le lapin (trompe-l'œil).

194 Les pêches (nature morte).

**MASSON Lucien, Paul**115, boulevard Jourdan, Paris-14<sup>e</sup> (Seine).

195 Montagne : la Meije en Oisans (gouache).

196 Bateaux de pêche amarrés (gouache).

**MAUCHAMPS Raymond**

47, avenue Verdier, Montrouge (Seine).

197 Paysage.

198 Paysage.

**MENTOR Blasco**

33, rue de la Grange-aux-Belles, Paris (Seine).

199 Nu (P.).

**MILHAU Jean**

22, avenue de la République, Montrouge (Seine).

200 Le port (P.).

**MILLAN Jean-François**

59, rue Boucicaut, Fontenay-aux-Roses (Seine).

201 Clochard au soleil (P.).

202 Paysage de Neige (P.).

**MONTANGERAND Mireille**26 bis, rue Jouvenet, Paris-16<sup>e</sup> (Seine).

203 La rivière.

204 Jeune fille.

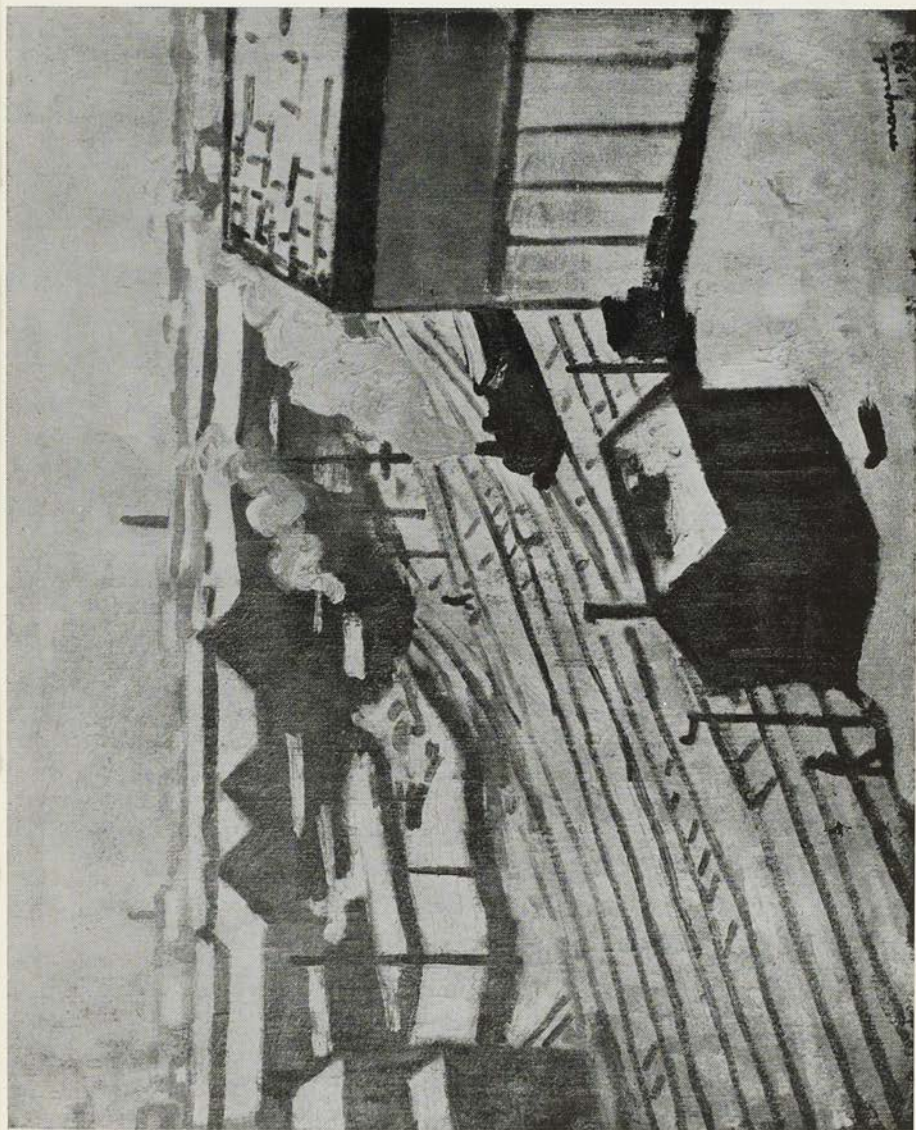
**MORAIN Henri-André**

35, rue Victor-Basch, Montrouge (Seine).

205 Composition (P.).

206 Composition (P.).

207 Composition (P.).



Gare Montparnasse sous la neige (1913)

**MORI Jorge**

29, rue de la Roseaie, Meudon-la-Forêt (S.-et-O.).

- 208 Nature morte.  
209 Fleurs.

**NAKACHE Armand**96, avenue des Ternes, Paris-17<sup>e</sup> (Seine).

- 210 Le Prophète (P.).

**NATTIER Raymonde**

82, avenue Aristide-Briand, Montrouge (Seine).

- 211 Fleurs (P.).  
212 Nature morte (P.).

**NAUDON Maurice**

58, rue Louise-Michel, Levallois (Seine).

- 213 Etude et variation sur une cathédrale (P.).  
214 Paysage (P.).

**NOULIN Raymonde, Marthe, Marie**

55, avenue de la République, Montrouge (Seine)

- 215 Fleurs (P.).

**ORTEGA Gonzalo « Madriles »**8, rue Fromentin, Paris-9<sup>e</sup> (Seine).

- 216 Puerto de San Sebastian.  
217 El Monton.  
218 Kortrijk.

**PADOVANI Jacqueline**66, boulevard Mortier, Paris-20<sup>e</sup> (Seine).

- 219 Harmonie verticale (monotype).  
220 Jeux d'ombres (monotype).

**PAGAVA Vera**

2, cité Rondelet, Montrouge (Seine).

- 221 Vision (P.).

**PAVLOFF Nicolas**6, rue des Morillons, Paris-15<sup>e</sup> (Seine).

- 222 A la laie des créations.  
223 Les tapis savoyards.

**PEREIRE Emmanuel**

30, rue des Saints-Pères, Paris (Seine).

224 Peinture.

**PERRON Charles**

15, rue Chauvelot, Malakoff (Seine).

225 Le dictionnaire.

226 Les sandales.

**PIGNON Edouard**26, rue des Plantes, Paris-14<sup>e</sup> (Seine).

227 Peinture.

**PLOMION Guy**70, rue Clisson, Paris-13<sup>e</sup> (Seine).

228 Chalautre-la-Reposte (S.-et-M.).

229 Le lavoir.

**POLMARY Yves**

5, rue Dupuy-de-Lôme, Paris (Seine).

230 Nocturne (cire sur papier).

231 Automnal (cire sur papier).

**PRAT Albert**66, boulevard Mortier, Paris-20<sup>e</sup> (Seine).

232 Interférence (P.).

233 Fécondation (P.).

**RANCUREL Maurice**

9, rue Franquet, Paris (Seine).

234 La lucarne.

235 Les grands nuages.

**RATEAU Raymond**

128, rue Maurice-Arnoux, Montrouge (Seine).

236 Les oignons (P.).

237 Mécanique et automation (P.).

**SARCY Daniel**

147, avenue Jean-Jaurès, Montrouge (Seine).

238 Fresque (matière Pastels).

239 Tombeau inca (matière Pastels), composition.

**SAYOUS Odette, Jenny, Berthe**

39, avenue Verdier, Montrouge (Seine).

- 240 La pierre blanche (P.).

**SCHELFHOUT Walter**

392, Oude Dendermondsesteenweg, Aalst, Flandre orientale (Belgique).

- 241 La multiplication des signes (dessin encre).

**SIMONIN Solange, Alberte**

21, rue Gabriel-Péri, Montrouge (Seine).

- 242 L'enfant à la balustrade (P.).

- 243 Tête d'enfant (P.).

**STEMPFEL André**4, rue Stanislas-Meunier, Paris-20<sup>e</sup> (Seine).

- 244 Espace imaginaire (P.).

**SZMUSZKOWICZ Nechama**

77, rue de Bagneux, Montrouge (Seine).

- 245 Fabrice (P.).

- 246 Coquillage de la mer Rouge (P.).

**TASLITZKY Boris**

3, rue Campagne-Première, Paris (Seine).

- 247 L'atelier (P.).

**TERZIEFF Marina**23, rue des Volontaires, Paris-15<sup>e</sup> (Seine).

- 248 Nu (P.).

- 249 Solitude (P.).

**THESONNIER Alfred**

46, place Jules-Ferry, Montrouge (Seine).

- 250 Lecture (P.).

- 251 Nature morte (P.).

**TRAN Christiane**

139, avenue Jean-Jaurès, Montrouge (Seine).

- 252 Peinture.

- 253 Peinture.





Bougie — Les amandiers (1925)

**TSUKAHARA Takashi**3, square de Latour-Maubourg, Paris-7<sup>e</sup> (Seine).

- 254 Un ange.  
255 Nature morte.

**VALEZY Joseph, André**6, rue Paulin-Enfert, Paris-13<sup>e</sup> (Seine).

- 256 Flore pélagique (P.).

**VANO**

2, cité Rondelet, Montrouge (Seine).

- 257 Luchenté (P.).

**VAREJKA Roger**

139, rue Maurice-Arnoux, Montrouge (Seine).

- 258 Baigneuses (composition).  
259 Nu à la guitare (composition).

**VESCOVINI-CHEVALIER Bianca**

47, avenue Verdier, Montrouge (Seine).

- 260 Sous-bois (P.).  
261 Paysage (P.).

**VIGIER Pierre**11, rue Stendhal, Paris-20<sup>e</sup> (Seine).

- 262 Vieux rempart à Bonnieux (Vaucluse) (P.).  
263 Vigeois-en-Corrèze (P.).

**VIGOUREUX Zina**

51 bis, rue Carvès, Montrouge (Seine).

- 264 Paysage : vieilles maisons bretonnes (P.).  
265 Paysage : Sud-Finistère (P.).

**VINCENT Emile, Charles**

30, rue Périer, Montrouge (Seine).

- 266 Thoniers au port (Bretagne) (P.).

**VOITIER Henri, Charles**

2, rue Carvès, Montrouge (Seine).

- 267 Un bonjour de Boulouris (peinture sur bois).  
268 Rouge caïnite (P.).

**YAMAGUCHI Kenchi**

square Dufourmantelle, Maisons-Alfort (Seine).

- 269 Le robinet.  
270 Nature morte.

**YVEL Claude**65, boulevard Arago, Paris-13<sup>e</sup> (Seine).

- 271 La caisse (trompe-l'œil).  
272 Paysage.

**ZEILINGER Léopold**

46, place Jules-Ferry, Montrouge (Seine).

- 273 Petit espoir (gouache).  
274 Evolution (gouache).

## Sculpture

**ALLOATI Adriano**

107, Corso Quintino Sella, Turin (Italie).

- 275 Esquisse pour une grande naïade n° 7.  
276 Esquisse pour une grande naïade n° 8.

**BOISECQ Simone**

19, rue Visconti, Paris (Seine).

- 277 La ville (bronze).

**CHAVIGNIER Louis**5, rue du Général-de-Maudhuy, Paris-14<sup>e</sup> (Seine).

- 278 La fugue (bronze).

**CHOUVET Henri, Auguste**

53, bd Maréchal-Joffre, Bourg-la-Reine (Seine).

- 279 Victoire (hommage à Marquet).  
280 Sculpture (terre cuite).

**COUELLE**7, rue Chabanais, Paris-2<sup>e</sup> (Seine).

- 281 Couple (granit belge).

**DERBRE L.**

20, avenue Richaud, Arcueil.

- 282 L'épreuve (bronze).

**FERAUD Albert**6, rue des Ecoles, Paris-6<sup>e</sup> (Seine).

- 283 Sculpture.

**GESTALDER Jacques**

8, villa Buzenval, rue Anna-Jacquin, Boulogne-sur-Seine (Seine).

- 284 Torse de femme.

**GIBERT Lucien**

3, villa Brune, Paris (Seine).

- 285 Sculpture.

**GUERARD Georges, Louis**

14, rue de Gentilly, Montrouge (Seine).

- 286 Buste de jeune fille (plâtre).

**KERLEROUX François**rue d'Alésia, Paris-14<sup>e</sup> (Seine).

- 287 Bigoudène (S. terre cuite).

- 288 Pomone (S. bois d'iroko).

**LETOURNEUR René**

11, rue Gambetta, Fontenay-au-Roses (Seine).

- 289 Sculpture.

**LIPSI M.**

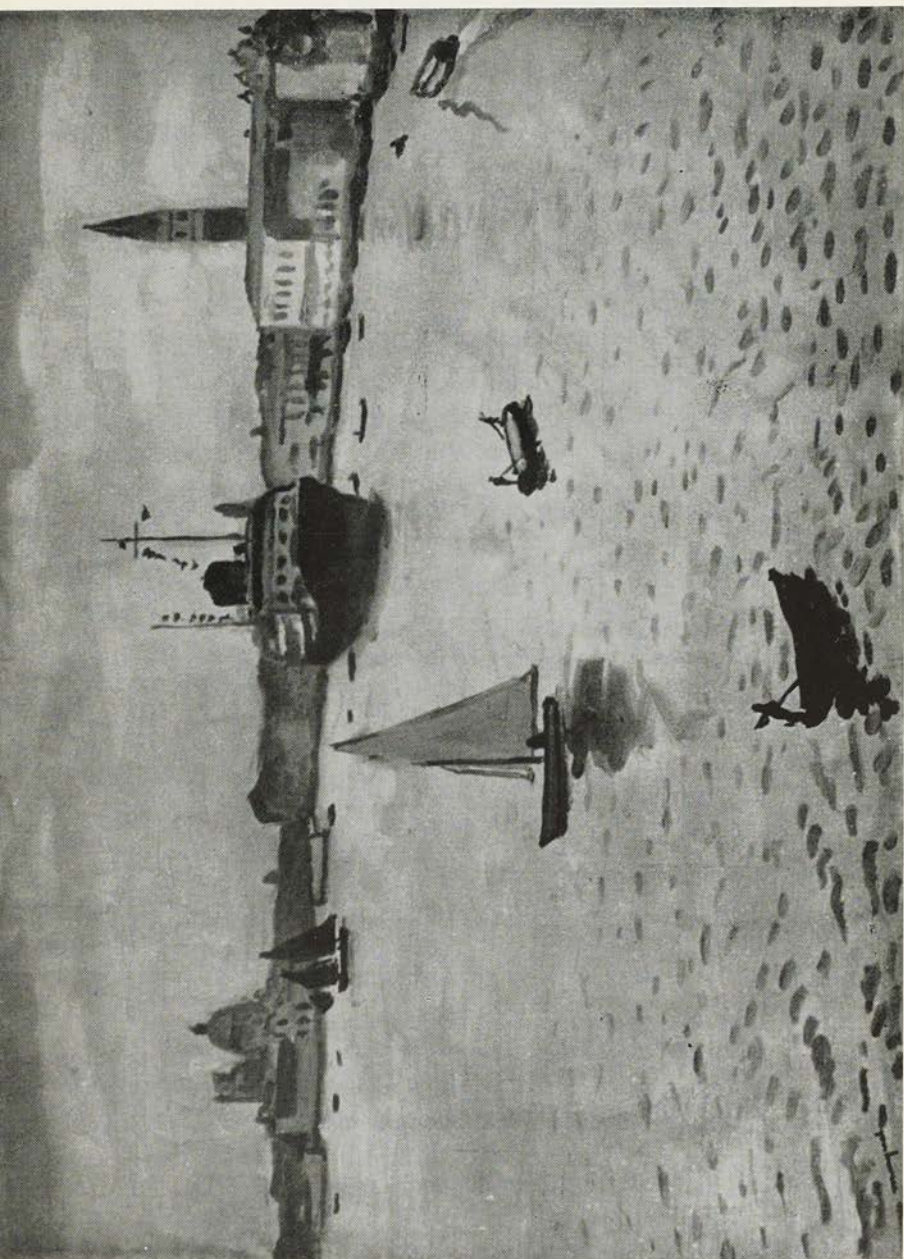
8, rue Albert-Thuret, Chevilly-Larue.

- 290 Sculpture.

**LONGUET Karl, Jean**

19, rue Visconti, Paris (Seine).

- 291 Sculpture pour la place d'un grand ensemble.



Paquebot à Venise (1936)

**MATHIEU Pierre**

7, rue de Gentilly, Montrouge (Seine).

292 L'homme (acajou).

293 Intimité (acajou).

**MERLIER Pierre**

50, rue du 24-Août, Auxerre (Yonne).

294 L'ivresse d'une fleur (bois).

**MOIRIGNOT Edmond**

16, rue du Saint-Gothard, Paris-14<sup>e</sup> (Seine).

295 Lolita (bronze, cire perdue).

296 Tête de femme (pierre, taille directe).

**MOUGIN Bernard**

5, rue du Général-de-Maudhuy, Paris-14<sup>e</sup> (Seine).

297 Sculpture.

**NIKOLITCH Pikko**

42, place Jules-Ferry, Montrouge (Seine).

298 Jeanine E... (buste).

299 Françoise (buste).

**PENALBA**

27, rue Sadi-Carnot, Montrouge (Seine).

300 Ailealix (bronze).

**PRYAS Jean**

8, boulevard de Vaugirard, Paris-15<sup>e</sup> (Seine).

301 Guerrier mourant (plâtre patiné bronze).

**PUTOIS Paul**

1, rue Victor-Hugo, Montrouge (Seine).

302 Maternité (terre cuite).

303 Panneau décoratif (terre cuite émaillée).

**SALMON Françoise**

70, quai des Orfèvres, Paris (Seine).

304 Femme assise (bronze).

**TERZIEF Jean**5, rue François-Guibert, Paris-15<sup>e</sup> (Seine).

305 Sculpture.

**VOLTI Antoniucci**18, rue Perceval, Paris-14<sup>e</sup> (Seine).

306 Sculpture.

## Architecture

**CANTIE et MIALY, architectes**

2, rue Carvès, Montrouge (Seine).

307 Hôpital type.

**Cabinet GENIN****M.L. Genin, R. Genin, Bertrand** (archit. D.P.L.G.).

1, place Jules-Ferry, Montrouge (Seine).

308 Groupe scolaire « Renaudel ».

309 Piscine de Montrouge.

**MALCOTTE Léon, Emile, Georges**

7, rue de Gentilly, Montrouge (Seine).

310 Architecture.

**PICAULT Michel**

61, avenue de la République, Montrouge (Seine).

311 Construction en cours.

**SCHMIED Alain et Estelle**

28, rue du Colonel-Gillon, Montrouge (Seine).

312 Architecture.

**SCHNEEGANS Guy**

37, rue Carvès, Montrouge (Seine).

313 Mobilier démontable comportant table basse, sièges, rangement. Procédé de construction breveté S.G.D.G. Matériaux utilisés : contreplaqué, liège.

**STAMBOULOPOULOS Jean**, architecte  
42, place Jules-Ferry, Montrouge (Seine).

314 Imprimerie de reproductions d'art à Plaisir.

## Arts décoratifs

**BLIN André**

77, rue de Bagneux, Montrouge (Seine).

315 Les musiciens de la ville de Brême (marionnettes, décors et accessoires).

**BLIN Frédéric**

77, rue de Bagneux, Montrouge (Seine).

316 Tapisserie.

**BEAUVAIS Monique**

43, rue Carvès, Montrouge (Seine).

317 Céramique (terre cuite émaillée).

**BOUSSAROQUE Maurice**

24, rue Ducouëdic, Paris-14<sup>e</sup> (Seine).

318 Cadavre d'un déporté (terre cuite).

319 Sirène sortant d'un coquillage (terre cuite).

**CAPPONI Corrado**

3, rue de la Solidarité, Montrouge (Seine).

320 Lampes (travail sur bois).

321 Petits objets (travail sur bois).

**FEINBERG Henri et Francine**

73, avenue Aristide-Briand, Montrouge (Seine).

322 5 plats décoratifs.

323 1 mosaïque.



**SCHNEEGANS Nicole**

37, rue Carvès, Montrouge (Seine).

- 324 Soleils (tableau décoratif).  
 325 Campagne (tableau décoratif).

**ZEILINGER Hermine**

46, place Jules-Ferry, Montrouge (Seine).

- 326 Céramiques (coupes, vases, pieds de lampe).

## Photos

# Spectacle son et couleurs

(Permanent de 14 heures à 19 heures, les jeudis, vendredis, samedis, dimanches, et en soirées, les 11 et 18 mai.)

**CLUB PHOTO CINEMA DES COMPTEURS**

Montrouge (Seine).

- 327 10 épreuves.

**BOIS Bernard**

8 bis, villa des Fleurs, r. Guillot, Montrouge (Seine).

- 328 « Li cansoun di Bormes », montage sur Bormes-les-Mimosas.

**De BOM Andrée**146, boulevard du Montparnasse, Paris-14<sup>e</sup> (Seine).

- 329 88 diapositives en couleurs sur la Sainte-Chapelle de Paris.

**HERY Paul**

3, rue de la Solidarité, Montrouge (Seine).

- 330 « Les heures brillantes de Sceaux », spectacle son et couleurs.  
 331 « Flânerie parisienne », spectacle son et couleurs.



SOIREEES DE SIGNATURES LES 11 ET 18 MAI

à partir de 20 h 30

avec le 11 mai 1966

UNE

# SOIRÉE POÉTIQUE ET MUSICALE

Scherzo-Fantaisie de Roger Boutry  
interprété au piano par Michel Tranchant

**Paul Zenner** parle des poètes :  
Francis Carco, Philippe Chabaneix,  
Paul Fort et Marie Noël

avec le concours de  
M<sup>mes</sup> Paul Fort, Renée Garcia et France Noëlle

Pièces brèves  
et Prélude et Toccata de Jean-Michel Damase  
interprétés au piano par  
Françoise Lengellé

**Madeleine Stammer**  
présente  
Colette Benoite, Ginette Bonvalet, Jane Kieffer,  
Catherine Paysan  
qui disent leurs poèmes

Organisation : **Marie-Thérèse Dupêcher-Arnoux**



















