

XXXI<sup>e</sup> SALON DE MONTROUGE

ART CONTEMPORAIN

PEINTURE — SCULPTURE — DESSIN

C. ROUTINE





**Le village (1923-24)**

**24 Avril - 28 Mai 1986**

**2, av. Émile-Boutroux - 32, rue Gabriel-Péri  
92120 MONTROUGE**

*Nous remercions*

*Monsieur BOZO et le CENTRE GEORGES POMPIDOU*

*Madame Madeleine Marcellin CASTAING, Paris*

*Monsieur CHABERT et le MUSEE D'ART MODERNE de TROYES*

*Madame CONTENSOU et le MUSEE D'ART MODERNE DE LA VILLE DE PARIS*

*Madame FOISSY-AUFRERE et le MUSEE CALVET d'AVIGNON*

*Monsieur HOOG et le MUSEE de L'ORANGERIE*

*Monsieur KUNZ et le KUNSTMUSEUM de LUCERNE*

*de Madame LENEMAN et la GALERIE ALEPH - PARIS*

*Monsieur LE LEYZOUR et le MUSEE DES BEAUX ARTS de BORDEAUX*

*Monsieur OJALVO et le MUSEE DES BEAUX ARTS d'ORLEANS*

*Monsieur TIROCHE - ISRAEL*

*Monsieur DE TAVEL et le KUNSTMUSEUM de BERNE*

*Monsieur YOSHII et la GALERIE YOSHII de TOKYO*

*et les collectionneurs privés qui nous ont aidés à réaliser cette rétrospective  
de Chaim SOUTINE*

*Les transports français et étrangers de l'exposition ont été réalisés avec le  
concours de la Société Transport YAMATO - FRANCE*

# **CENTRE CULTUREL ET ARTISTIQUE**

## **Président**

Henri GINOUX

## **Vice-Président**

Georges DALEX

## **Directrice Artistique**

Nicole GINOUX-BESSEC

## **Assistance Administrative**

Luce MARTELLIERE

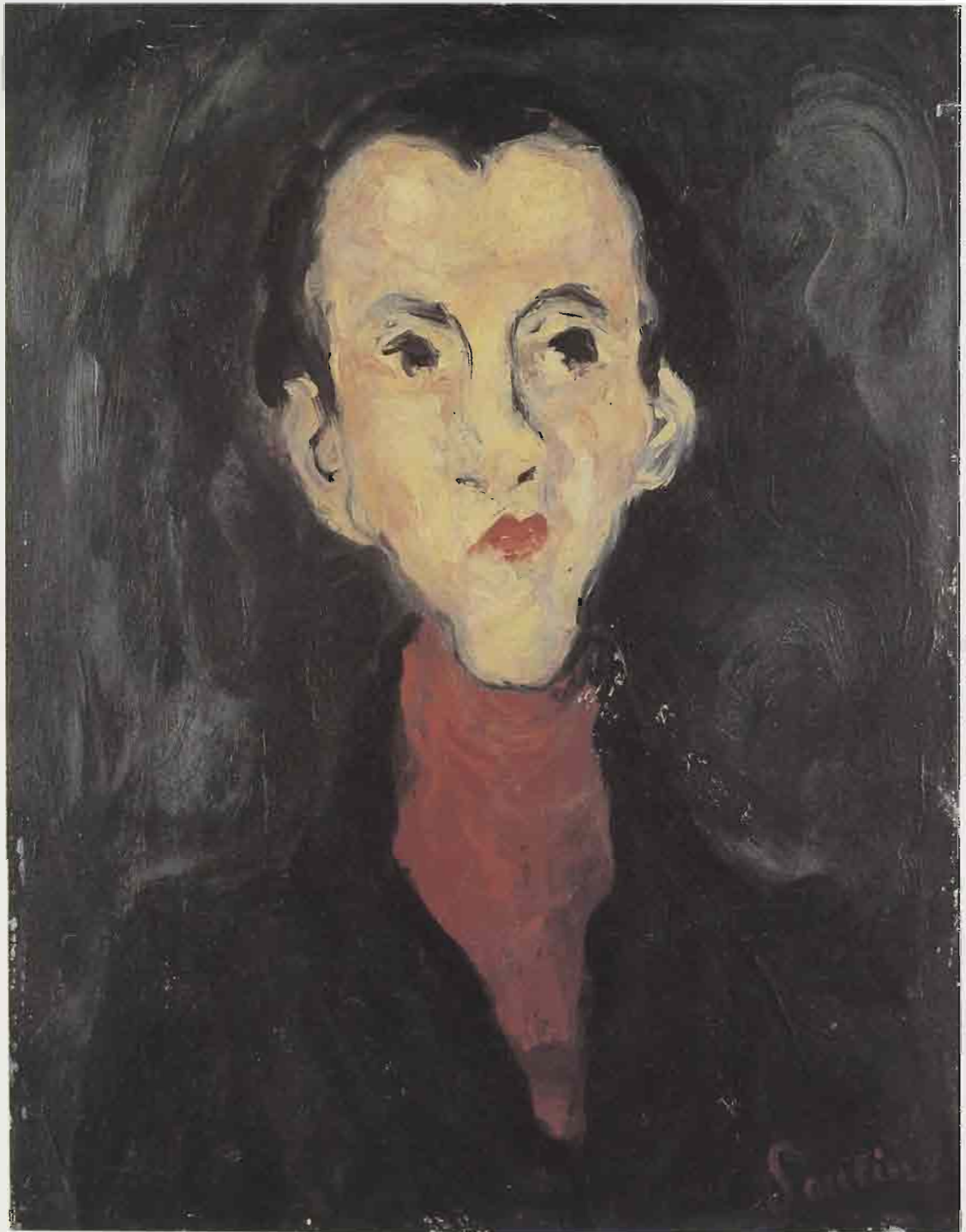
## **Décorateur**

Frédéric BLIN

## **JURY POUR L'ATTRIBUTION DES PRIX**

Mesdames : Dany BLOCH, Nadine DESCENDRE, Elisabeth VEDRENNE

Messieurs : Henri-François DEBAILLEUX, Jacques LEENHARDT,  
William MACKENDREE, Philippe PIGUET, Jean-Marie TASSET,  
Michel TROCHE



Portrait d'un jeune homme (1925-1926)

*Recherche SOUTINE(s) désespérément pourrait être le qualificatif attribué à cette exposition du XXXI<sup>ème</sup> SALON D'ART CONTEMPORAIN DE MONTRouGE.*

*Les tableaux de SOUTINE sont déjà œuvres rares en France, mais lorsque la plupart d'entre eux stagnent au fond des coffres ou sur les murs de collectionneurs peu enclins à les prêter par crainte de représailles financières, de vols ou de vandalisme, l'hommage au peintre devient certes difficile à réaliser. Quand les responsables concernés comprennent-ils que l'Art est destiné à être divulgué et n'est pas l'apanage d'une seule élite ? Encourager les collectionneurs par des mesures plus libérales, faciliter la circulation des collections privées et publiques, rassurer matériellement et psychologiquement leurs propriétaires amateurs d'art est un objectif à atteindre pour l'avenir des expositions.*

*Grâce aux Musées dont la collaboration nous est précieuse et à quelques prêteurs français et étrangers plus confiants, nous présentons une trentaine d'huiles/toiles de SOUTINE, s'échelonnant de 1915 à 1942.*

*La peinture de SOUTINE risque de déconcerter, mais on ne peut rester insensible à la vigueur et à la luminosité des couleurs, à la sensualité de la touche, à l'humour, la désespérance ou la tendresse des sujets.*

*A notre époque de "retour" à l'expressionnisme, l'exposition SOUTINE, surtout à ses débuts, tente de rétablir une vérité : celle du mot expressionnisme employé à sa juste valeur et offre aux jeunes peintres l'opportunité d'une confrontation. Parallèle certes ambitieux de la référence culturelle à la réalité, mais qui mérite attention et réflexion et conduit naturellement à évoquer les artistes contemporains du SALON DE MONTRouGE.*

*Nous avons reçu cette année environ 1.200 dossiers et accueilli 700 artistes. 170 "nouveaux" ont été sélectionnés à MONTRouGE, 50 de l'année dernière et une centaine de nouveaux et anciens mélangés ont été choisis dans les galeries. Le Salon se renouvelle donc du 2/3 de ses participants : tel est le principe de base de ce Salon depuis plusieurs années. Les uns apportent fraîcheur, nouveauté voire inexpérience, les autres maturité, célébrité et toutes qualités confondues créent ainsi un équilibre de "l'Art Actuel".*

*En 1986, les peintres se concentrent particulièrement sur la matière, qu'elle soit lisse, rendue transparente par l'accumulation de couches provoquant un effet de glacis ou épaisse, grumeleuse, intégrant à l'huile ou acrylique sable et pigments, la peinture/peinture est à l'ordre du jour. La couleur tend à une certaine monochromie.*

*La formulation abstraction/figuration ne semble pas l'une des préoccupations majeures des artistes et leur discours relève plutôt de "l'informel" – sérieux, rigueur, réflexion sont à l'évidence présents, au détriment parfois d'une séduction picturale immédiate dont nous avons pris l'heureuse et facile habitude. Si en nombre plus restreint, le lyrisme, la figuration libre, baroque, narrative, les formes abstraites géométrisantes éclatent encore sur les cimaises de MONTRouGE, la tendance dominante en 1986 est aux recherches matiéristes et aux couleurs assourdies.*

*Nous aurions souhaité consacrer une place plus importante aux travaux conceptuels, hélas la configuration des lieux, le nombre élevé de participants et le peu d'espace disponible ont limité notre choix tant il est vrai que les œuvres conceptuelles ont besoin de respiration et de silence autour d'elles.*

*Les sculptures se dépouillent, légèreté et raffinement des formes, pauvreté volontaire des matériaux, utilisation d'un espace plus libre sont la réponse à une peinture plus sévère.*

*Le dessin "classique" encre, lavis, fusain, un peu oublié depuis quelques années au profit de travaux/papier, reprend sa place à MONTRouGE.*

*La section photo s'agrandit et les techniques des jeunes photographes se diversifient de plus en plus; leurs inventions suggèrent une troisième dimension et la mise en place de leurs installations évoque singulièrement la sculpture.*

*Le SALON DE MONTRouGE propose 310 individualités différentes: nous espérons qu'il sera un tremplin pour les artistes n'ayant pas encore eu l'occasion de beaucoup exposer.*

*Au visiteur de savoir y trouver intérêt et plaisir, qu'il accepte d'être parfois agressé, bouleversé, séduit. L'engagement envers la peinture ne supporte pas l'indifférence. L'Art contemporain est encore une aventure, la survie d'un monde où il y aurait temps et place pour un superflu dédié à l'imaginaire et à sa représentation, un monde où loin des querelles esthétiques chacun livre un peu son cœur.*

Nicole GINOUX-BESSEC



# SOUTINE

*L'Ecole de Paris voit apparaître au début de ce siècle un groupe étrange d'artistes issus des humbles communautés juives de l'ancien monde slave, organisées en structures autonomes, où se maintenaient encore les règles primitives, dont la proscription des images. Ces exilés surgis de loin dans l'espace et le temps, marqués par leur milieu, sans héritage plastique, ont dû, pour leur métier, tout apprendre d'instinct en tirant tout d'eux-mêmes. Parmi eux se détachent deux peintres exceptionnels, l'un CHAGALL, conteur onirique, soulevé par sa mémoire, l'autre, SOUTINE, mystérieux et poignant alchimiste de la réalité perçue. SOUTINE, en effet, ne pouvait peindre expressément que sur le motif ou devant le modèle, en se laissant posséder jusqu'à la transe par sa vision. Son œuvre sans doute inégale mais vraiment sublime quand sa puissance lyrique ou tragique l'exalte et coïncide avec la justesse miraculeuse de l'exécution, se trouve aujourd'hui dispersée en Europe, en Amérique, au Japon. Beaucoup de prêts essentiels, pour diverses raisons, restent inaccessibles ou fort difficiles à obtenir. Il a fallu l'audace enthousiaste et la ténacité de son animatrice pour que le Salon de Montrouge, qui n'a ni les statuts ni les moyens d'un Musée, mais qui poursuit systématiquement, outre sa propre mission, le cycle de ses hommages aux grands fondateurs de l'art contemporain, puisse montrer ce printemps, grâce à la participation de huit collections publiques et de quelques amateurs généreux, un ensemble inévitablement restreint et cependant révélateur des principaux aspects et moments de ce maître singulier.*

*Dixième d'une pauvre famille de onze enfants, Chaïm SOUTINE naît en 1893 dans la bourgade lithuanienne de Smilovitchi, près des rives de la Bérézina. Comment, en ce coin reculé, sans exemple autour de lui, dans un entourage hostile ou décontenancé, portait-il dans son sang, avec les tourments de son être et de son ascendance, l'irrépressible démon de la peinture, en sa force d'interdit ? Il se plaisait lui-même à raconter, conscient de sa fatalité, que les reflets du soleil au-dessus de son berceau le fascinaient avant qu'il sût parler. A seize ans, pressé par sa vocation, il s'enfuit, sans ressources, à la cité voisine de Minsk pour y suivre des cours de dessin; quelques mois plus tard, il se rend à Vilna, fréquente l'école des Beaux-Arts où il a pour*



**Le poulet à la table** (1919-1920)

condisciples Kikoïne et Krémègne. Les privations, les turpitudes sociales de la ville qu'il affronte, encore adolescent, candide et farouche, exaspèrent et meurtrissent sa sensibilité. Il a vingt ans, en été, 1913, quand il arrive à Paris, période la plus haut de la révolution artistique moderne et avant même de chercher un gîte, la mallette de voyage à la main, se précipite au Louvre, dont il restera le visiteur éperdu. Il campe tantôt à la Ruche, le fameux phalanstère cosmopolite de Montparnasse, où gravite justement toute une colonie orientale, tantôt à la Cité Falguière, au confort moindre, domaine surtout des sculpteurs, dont beaucoup sont aussi d'origine russe. C'est ainsi que son compatriote Lipchitz lui fait connaître Modigliani qui, bien que de tempérament opposé, pressent aussitôt son génie, devient son soutien et son meilleur ami, trace de lui, prostré dans ses songes, d'émouvants portraits; les yeux bridés et lourds se tournent vers l'intérieur et se posent en avant, sur les genoux raidis, d'admirables mains douces et déliées.

SOUTINE a beaucoup détruit et peu de jalons subsistent de ses débuts, natures mortes à la maigre pitance et aux objets familiers comme la **Lampe** (1), ou bien de gibier pendu (2), vues désolées de banlieue, avec ses baraquements et ses arbres rabougris, autour de la **Ruche** (3). Il dépasse bientôt ces exercices linéaires et rigides, aux tons assourdis quoique déjà luminescents, et sous l'influence de Bonnard, de Van Gogh, de Cézanne comme aussi de Titien, de Tintoret, du Gréco, découvre ce qui sera son véritable instrument, la touche de couleur et sa flexion sinueuse. En 1918, un séjour initial dans le Midi précipite son évolution. De 1919 à 1925, il se retire hors de Paris, vers le soleil méditerranéen, d'abord à Céret, dans le Roussillon, l'un des hauts lieux du cubisme, puis à Cagnes, en Provence, refuge édénique de Renoir. Les deux cents toiles éruptives jaillies à Céret dans un paroxysme orange avivé par la mort de Modigliani et dont le collectionneur américain Barnes acheta d'un bloc un lot considérable, furent par la suite catégoriquement reniées par SOUTINE, comme une explosion sans doute nécessaire et purificatrice, mais chargée de trop de scories. La vogue de l'expressionnisme abstrait, le goût actuel des matières convulsives et torturées ont ramené vers elles l'attention, au détriment de l'accomplissement postérieur, surtout aux Etats-Unis, où elles sont largement répandues et ont touché des artistes importants comme de Kooning.

Arbres, maisons et terrains s'enchevêtrent dans les vues de Céret, dressées en hauteur, parcourues de bonds transversaux, ébranlées par un séisme qui disloque les assises pour mettre à nu les substances. La riche texture pigmentaire est une coulée de lave en fusion scintillante de gemmes (7). Les figures subissent la même violence que les éléments naturels et dévoilent, masques arrachés, les gouffres humains de la **Déchéance** (6) ou de l'**Idiotie** (5) à la manière abrupte de Géricault ou de Goya.

A Cagnes la tomade s'apaise et sans perdre son élan passionnel le rythme se dénoue en visions curvilignes, aériennes, finement articulées, et l'on sent autour du village juché sur son piton féodal les effluves proches de la mer et la respiration du ciel, absent à Céret (7, 10). Les figures aussi se détendent, régies parfois sur une tonalité dominante de blancs aux nuances délicates, qu'inaugure la **Fiancée** (9) avant la **Communiant**e et la série des **Pâtisseries**. L'aisance et la somptuosité nouvelles de la



**Nature morte à la lampe (1914-1915)**

couleur animent, en contraste avec les natures mortes faméliques de ses débuts, des natures mortes amplifiées de poissons et de fruits (12), centrées sur la nourriture et sa forte résonance symbolique pour la spiritualité juive.

En 1925, SOUTINE rentre à Paris et occupe un assez vaste atelier rue du Mont St-Gothard. Il y brosse, dans des circonstances épiques souvent relatées, la suite formidable de ses **Bœufs écorchés**, inspirés par le tableau célèbre de Rembrandt, mais peints en ayant réellement sous les yeux les carcasses entières livrées des abattoirs. La splendeur viscérale de la matière atteint en nous les profondeurs et nous confronte avec le mystère tragique de l'existence et de sa destruction... Le motif contemporain de **la Raie** est une transposition équivalente de Chardin (12).

SOUTINE a vu dans son enfance et la vision s'est inscrite dans ses fibres avec un mélange d'attrait et d'horreur le sacrificateur du village, égorger les poulets pour les cérémonies rituelles. Une série lancinante de vollailles plumées ou à demi-plumées accompagne celles des bœufs écorchés sur son registre moins puissant mais plus aigu. Elles gisent sur la table avec leurs membres écartelés (16) ou bien sont accrochées au mur par le bec ou les pattes, victimes immolées dont est restitué le cri d'agonie. Quel instinct plus profond que le sadisme pousse SOUTINE à multiplier les sujets dramatiques et à tirer de la matière suppliciée des beautés inouïes ? "Cruauté qui ne vient pas de l'esprit, écrit Elie Faure en son essai primordial sur le peintre, mais du cœur, obéissance aux forces inexorables qui nous rivent aux nécessités de la mort".

Courbet devient avec Rembrandt sa référence suprême. Dans **l'Enterrement à Omans**, tableau majeur, SOUTINE était surtout attiré par les deux foyers lumineux de la composition, les bedeaux fantastiques en robes rouges, et les enfants de chœur en surplis blancs. Les figures qui se développent durant sa phase de maturité en pied, en buste ou à mi-corps et dont sont ici réunis quelques exemplaires magnifiques (17, 18, 19, 20) font rayonner sur des fonds verts ou bleutés les deux couleurs souveraines de sa palette, l'incarnat et le blanc, aux variations infinies. Ses natures mortes les plus anciennes de fleurs représentent significativement des **Lilas** et des **Glaieuls**. L'ardeur triomphante du rouge, pourpre, carmin, réséda, cramoisi, culmine avec les portraits implacables, sur le plan psychologique et sur le plan social, des **Grooms** et des **Chasseurs** (19). A l'encontre des Fauves et des Expressionnistes, SOUTINE ne s'abandonne jamais à la violence illustrative ou décorative des couleurs. Si fort qu'elles éclatent, elles s'accordent toujours à la justesse organique des motifs et au rythme de l'émotion. "Que sont les couleurs, demande le poète Hugo Von Hoffmannsthal, si elles ne révèlent pas la vie intime des objets ?"

A partir de 1928, SOUTINE effectue de longs et réguliers séjours à Lèves, près de Chartres, dont il peint à son tour et selon son style la majestueuse cathédrale. Il est accueilli dans une demeure au charme nervalien par Madeleine et Marcellin Castaing, amateurs et lettrés qui lui vouent une passion exclusive, respectent ses humeurs et ses contradictions, la singularité de son tempérament. Il en aime le parc aux recoins mysté-

rieux, la ferme attenante où s'ébattaient les animaux, les échappées sur la ville ou sur la campagne. Il y trouve, entre ses sombres errances et ses changements perpétuels de domiciles parisiens, un havre de paix et de compréhension, la source où puiser et renouveler ses sujets. Ses hôtes ont livré de précieux témoignages sur sa méthode de travail, sa démarche créatrice, soumise à la grâce et au feu de l'inspiration, sa quête anxieuse, exigeante, de la présence invisible sous la forme concrète.

En été 1939, la guerre surprend SOUTINE à Civry, village de l'Yonne, près d'Avallon, où le choc des événements bouleverse ses paysages. Un peu plus tard, il va se cacher en Touraine, à Champigny-sur-Veuldre, près de Chinon. Malgré sa situation précaire et sa santé délabrée, il ne cesse de peindre ses motifs favoris, les enfants, sur les traces de Corot, les animaux, avec une pureté franciscaine ou un vérisme hallucinant (28) et, dans un souffle lyrique extasié, les arbres. Le culte archaïque des arbres se perpétuait encore à la fin du siècle dernier dans la forêt lithuanienne dont SOUTINE a subi très tôt l'envoûtement. En 1929, il réalise plusieurs versions monumentales de **l'Arbre de Vence** (23), le frêne gigantesque et vénérable qui protège les maisons incurvées de la place, à l'entrée du vieux bourg. Les arbres de ses paysages ultimes élèvent vers le ciel tendre et laiteux leurs troncs élancés et les flexibles réseaux de leurs branches feuillues. La sève végétale, soustraite aux passions humaines, circule des racines à la cime et transmet le flux universel de la nature.

SOUTINE est mort à Paris le 9 Août 1943, opéré trop tard de l'ulcère à l'estomac qui le rongait depuis de longues années. Matisse avait acquis l'une de ses toiles et Picasso, bravant les consignes de l'occupation, suivit jusqu'au cimetière Montparnasse son cortège funèbre. Dans ses œuvres les meilleures est atteint ce qu'il nommait "le miracle", la fusion absolue entre la vie et la matière.

Jean LEYMARIE

# SOUTINE

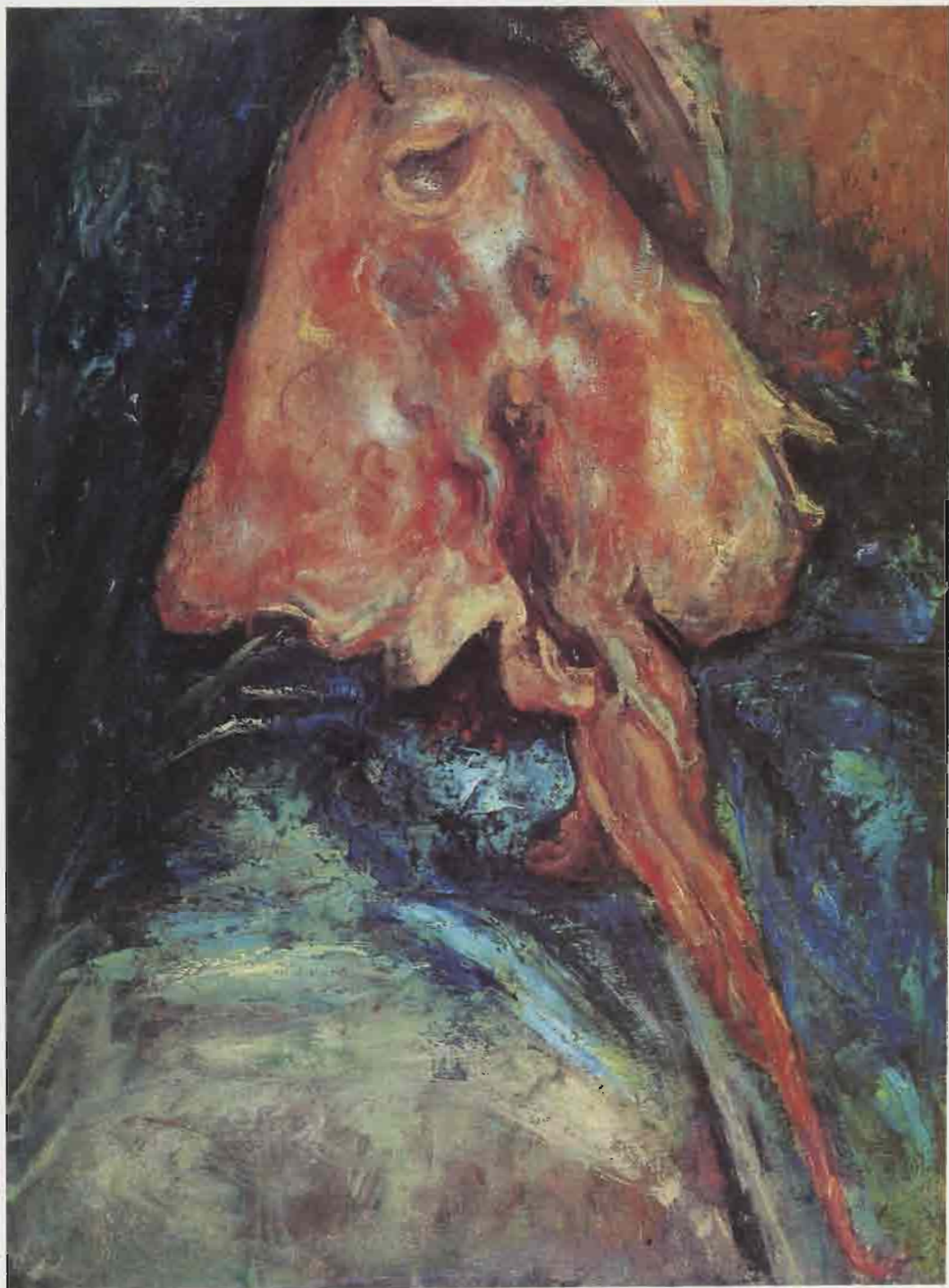
## *Huiles*

- 1 Nature morte à la lampe** (1914-15)  
54 x 65  
Galerie Yoshii, Tokyo
- 2 Le lièvre pendu** (1917)  
73 x 24  
Musée d'Art Moderne, Troyes
- 3 La ruche** (1917)  
81 x 54  
Art-Mod, Genève
- 4 Le poulet à la table** (1919-20)  
61 x 81  
Galerie Renou et Poyet
- 5 L'idiote du village** (1920-21)  
93 x 65  
Musée Calvet, Avignon
- 6 Déchéance** (1920-21)  
81 x 54,5  
Musée Calvet, Avignon
- 7 Paysage tourmenté** (1921)  
65 x 46  
Collection Galerie Aleph, Paris
- 8 Paysage à Cagnes** (1921)  
47 x 46  
Musée d'Art Moderne, Troyes
- 9 La fiancée** (1921-22)  
81 x 46  
Musée de l'Orangerie, Paris  
Collection Jean Walter et Paul Guillaume
- 10 Le village** (1923-24)  
73 x 92  
Musée de l'Orangerie, Paris  
Collection Jean Walter et Paul Guillaume
- 11 L'homme bleu sur la route** (1923-24)  
60 x 73  
Musée des Beaux Arts, Bordeaux
- 12 La raie** (vers 1924)  
81 x 60  
Musée des Beaux Arts, Orléans
- 13 Nature morte chaise et poisson**  
(vers 1925)  
72 x 53  
Monsieur Jean Tiroche, Israël
- 14 Portrait d'un jeune homme** (1925-26)  
36 x 28  
Galerie Yoshii, Tokyo
- 15 La table** (1926-27)  
46 x 79  
Galerie Yoshii, Tokyo



**Le lièvre pendu (1917)**





**La raie** (vers 1924)

- 16 Nature morte au morceau de viande crue** (1926-27)  
54 x 65  
Musée d'Art Moderne, Troyes
- 17 Torse de femme sur fond bleu** (1927-28)  
42 x 50  
Musée d'Art Moderne de la Ville de Paris
- 18 La femme en rouge sur fond bleu** (1927-28)  
81 x 54  
Collection privée, Suisse
- 19 Le groom** (1928)  
98 x 80,5  
Musée National d'Art Moderne  
Centre Georges Pompidou
- 20 Le valet de chambre** (1928)  
69 x 45  
Collection privée, Suisse
- 21 Petite fille en bleu** (1928)  
73 x 31,5  
Kunst Museum, Berne
- 22 Le petit garçon à la jaquette verte** (1928-29)  
73 x 60  
Collection privée, Suisse
- 22bis La femme de chambre** (1928-29)  
110 x 34  
Kunstmuseum, Lucerne
- 23 L'arbre de Vence** (1929)  
81 x 62  
Collection privée, Suisse
- 24 Le musicien** (vers 1931)  
93 x 69  
Collection privée
- 25 Portrait de Charlot** (vers 1931-32)  
30,5 x 25  
Collection Madeleine Marcellin Castaing,  
Paris
- 26 L'enfant italien** (1935)  
62 x 50  
Collection privée, Suisse
- 27 La liseuse endormie** (vers 1937)  
57 x 42  
Collection Madeleine Marcellin Castaing,  
Paris
- 28 Les porcs** (1942)  
45 x 56  
Musée d'Art Moderne de la Ville de Paris



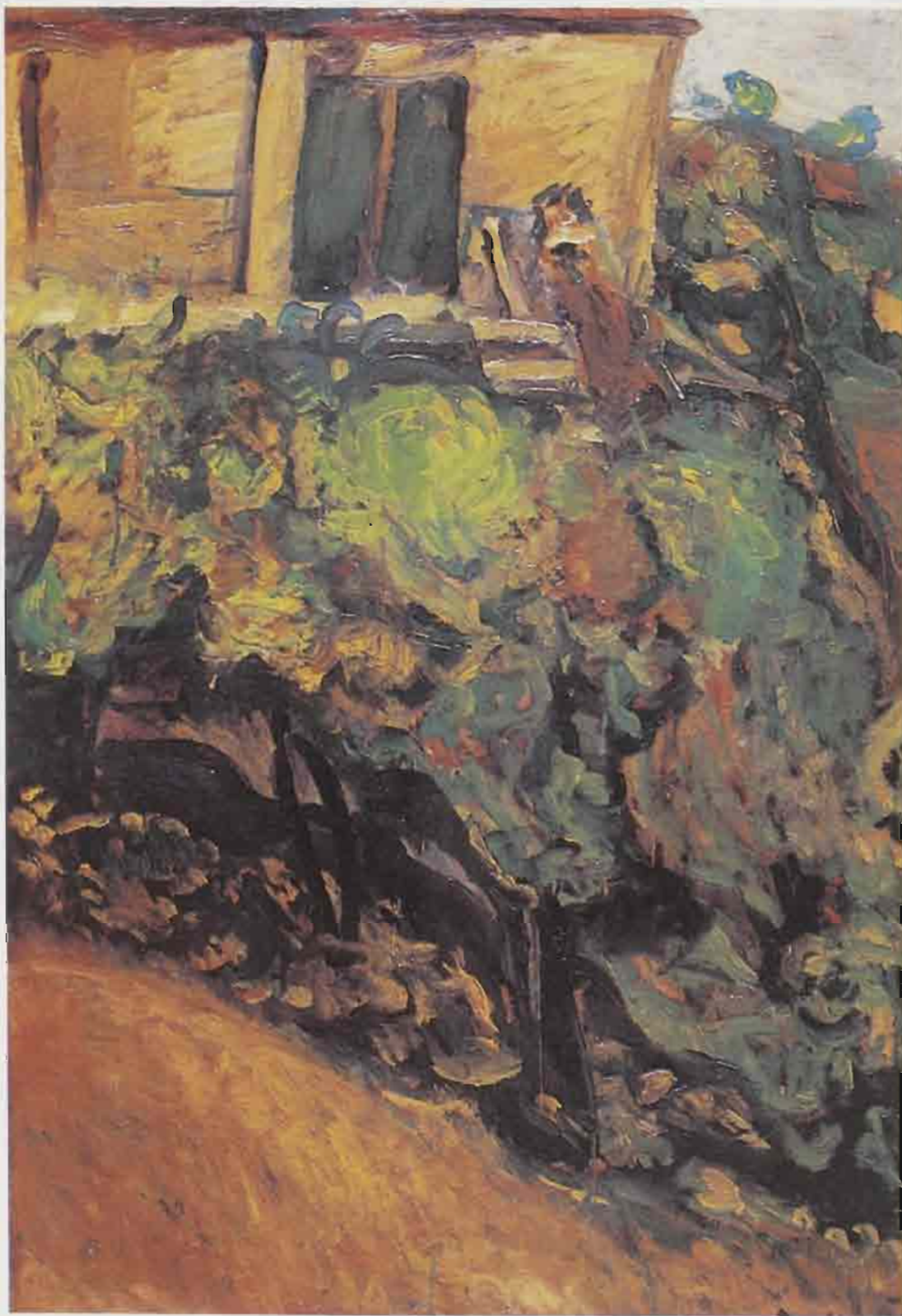
**Déchéance** (Musée Calvet - Avignon)



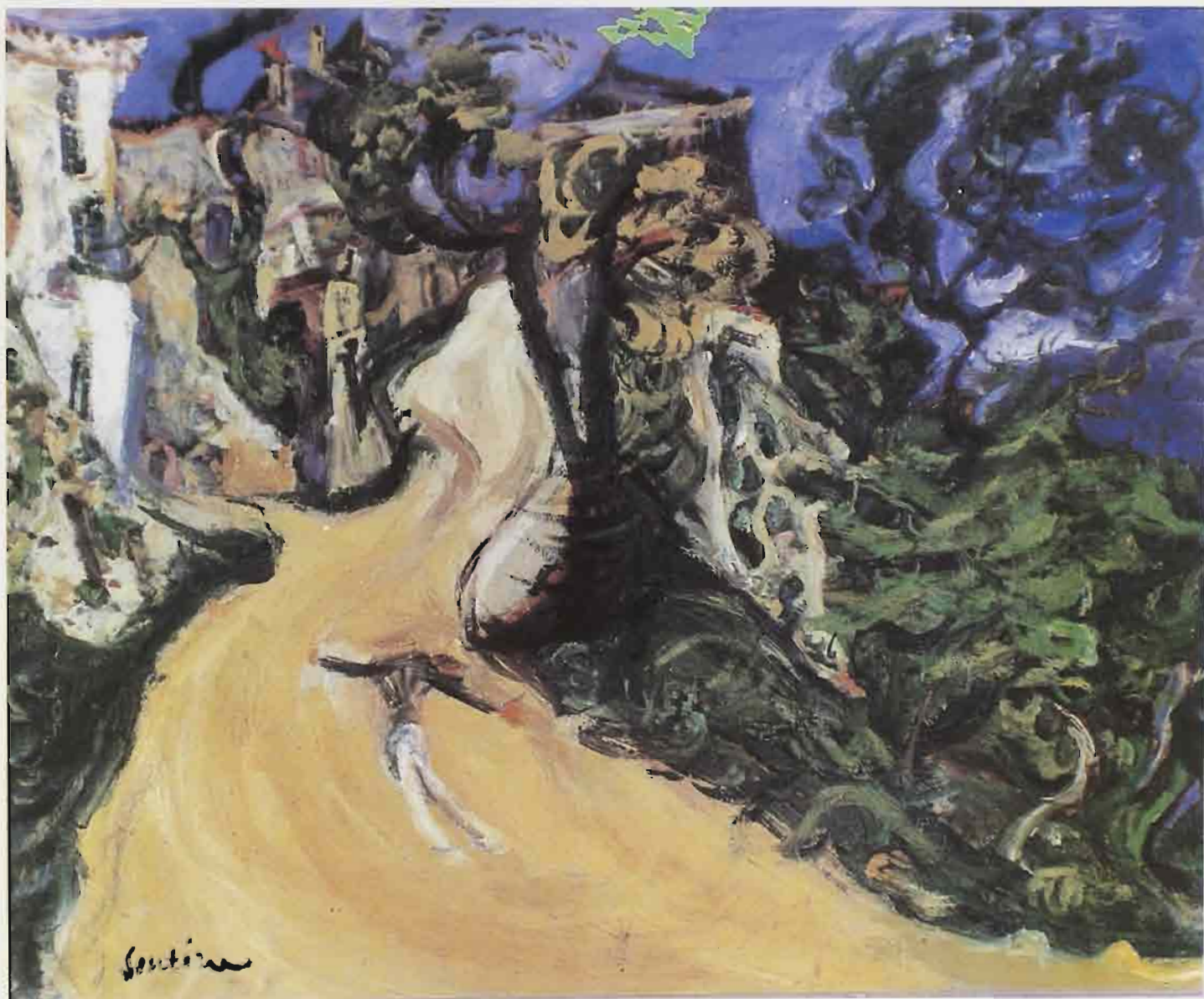
**L'idiot du village** (Musée Calvet - Avignon)



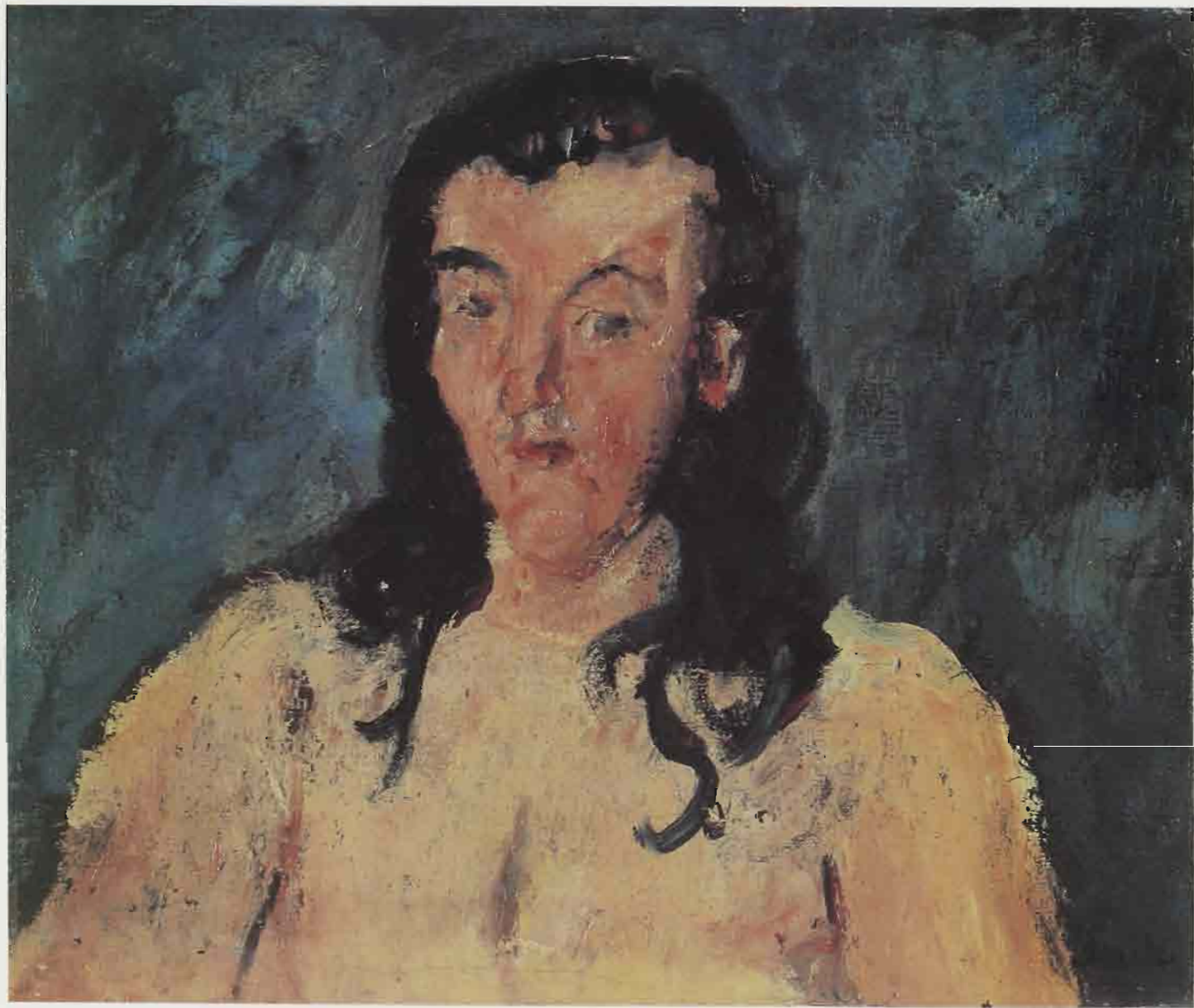
**La fiancée** (1921-1922)



**La Ruche** (1917)

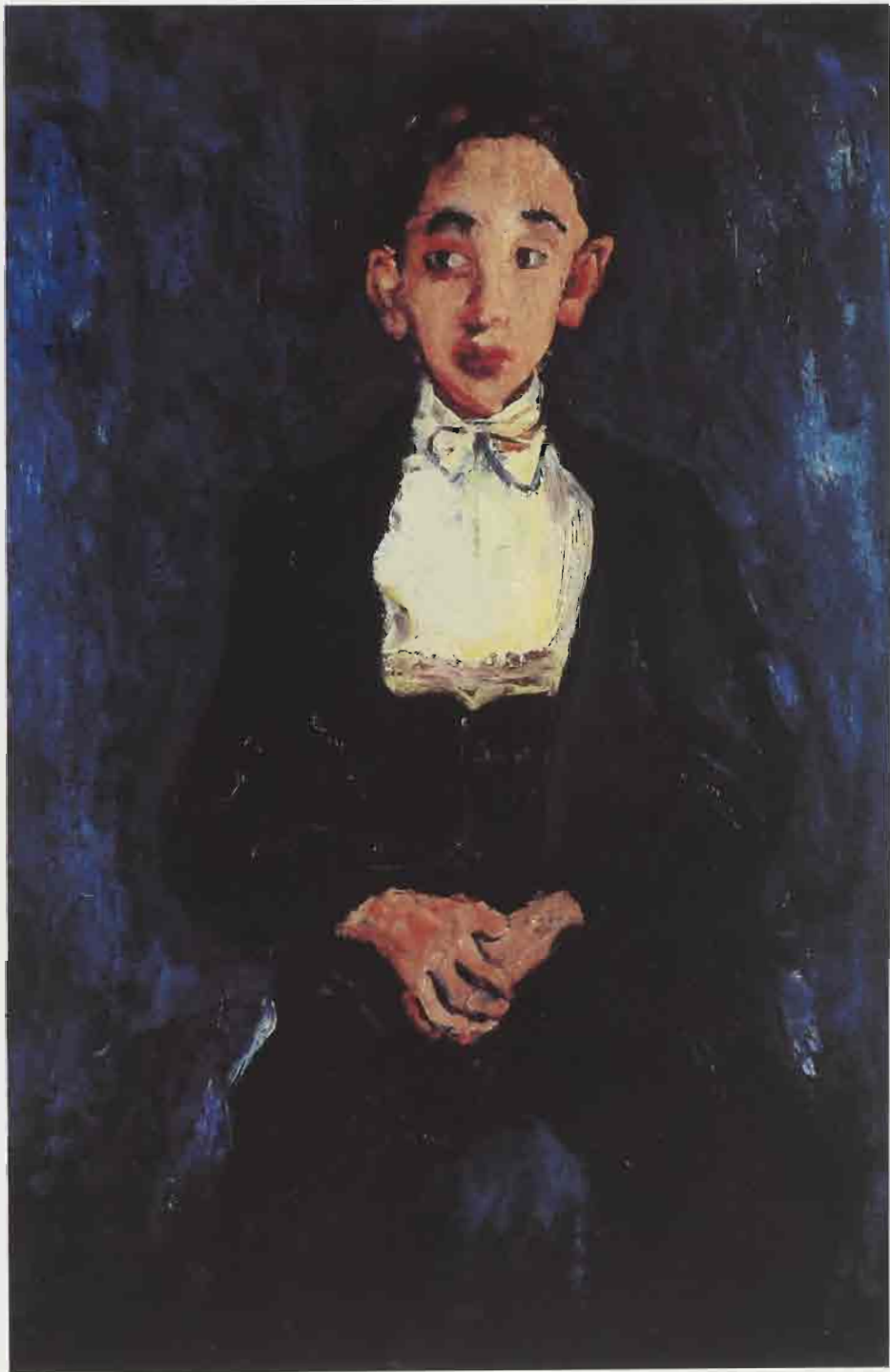


L'homme bleu sur la route (1923-1924)



Torse de femme / fond bleu (1927-1928)

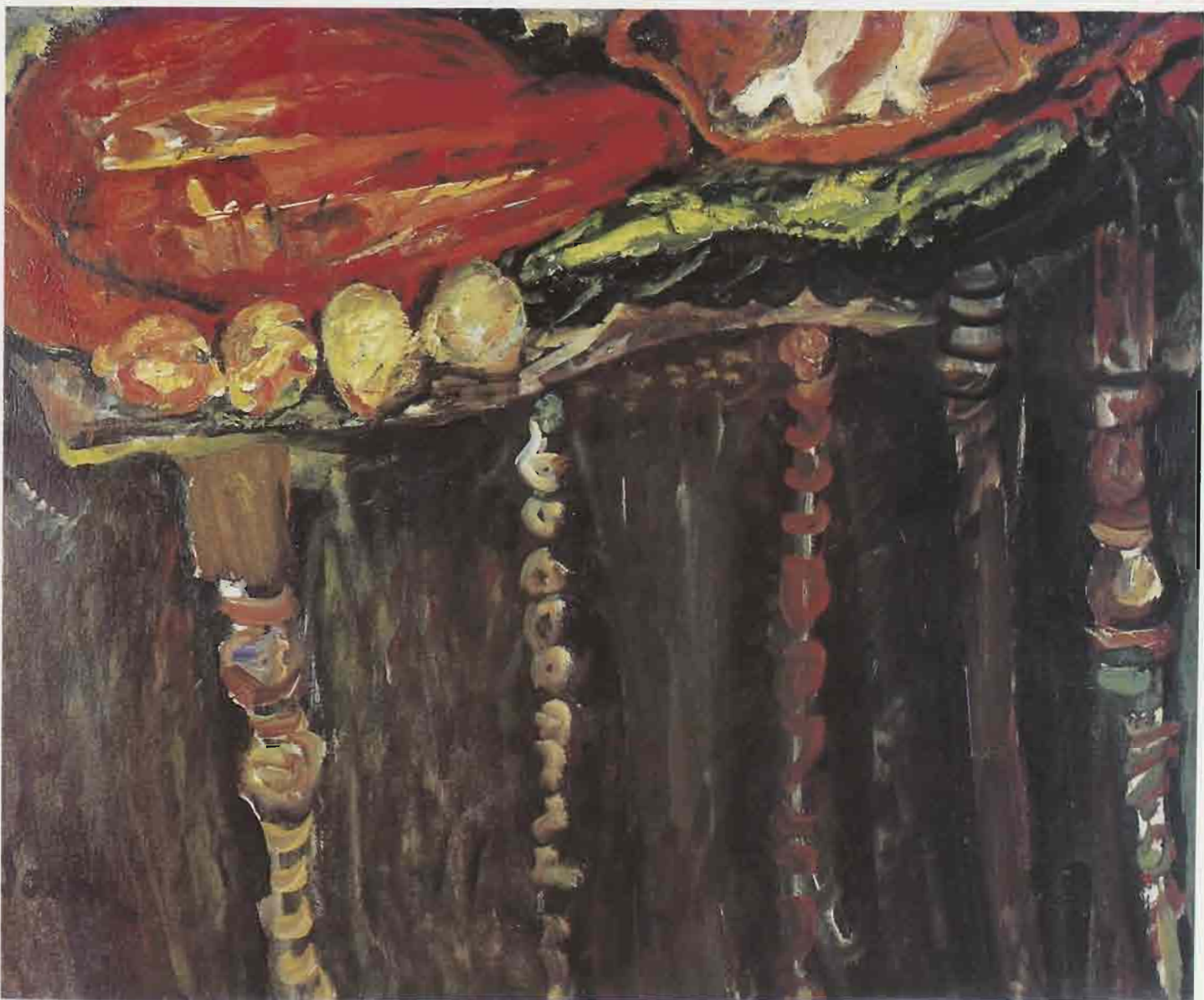




**Le musicien** (vers 1931)



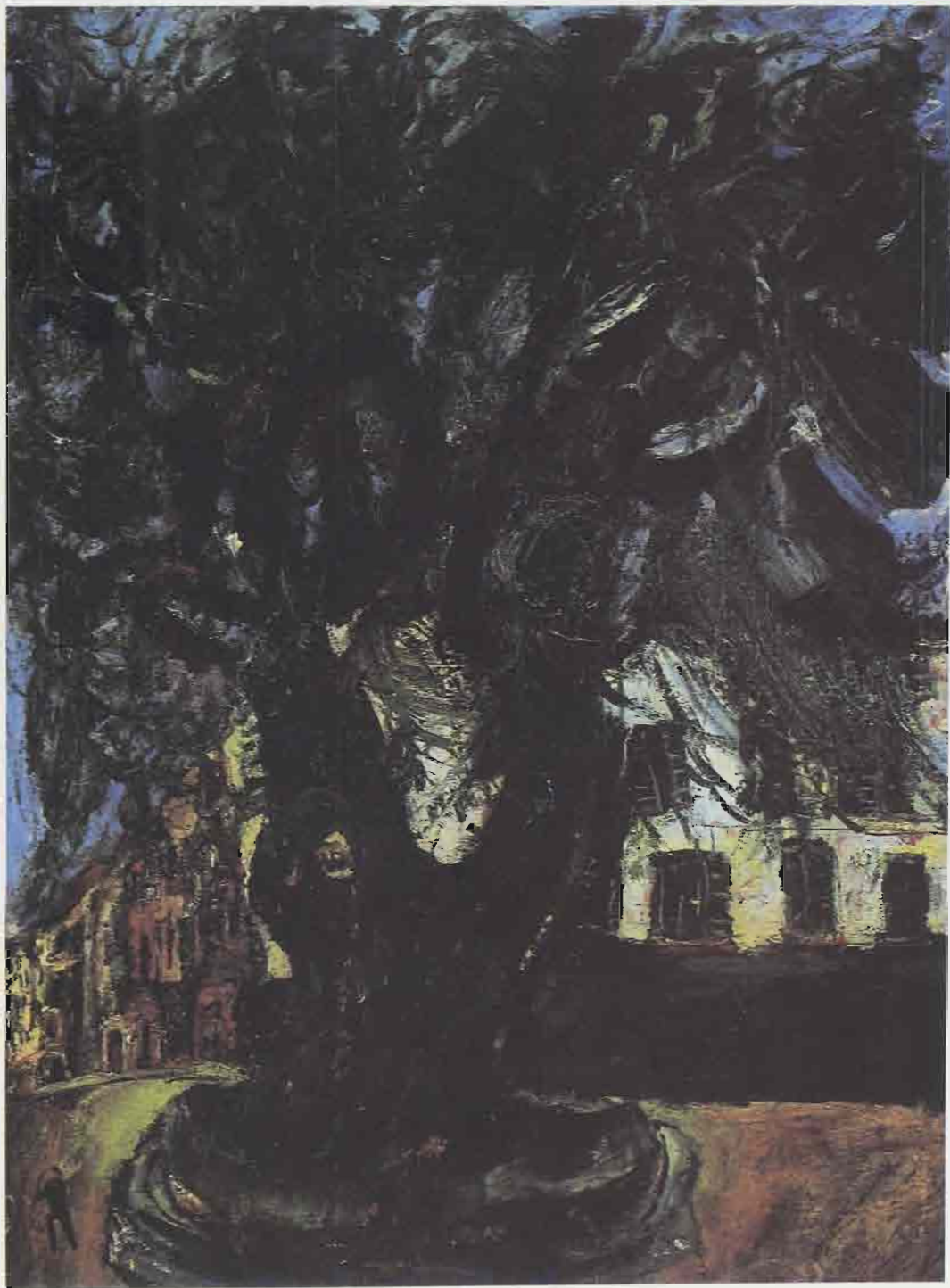
**Nature morte chaise et poisson** (vers 1925)



Nature morte aux morceaux de viande crue (1926-1927)



**La table** (1926-1927)



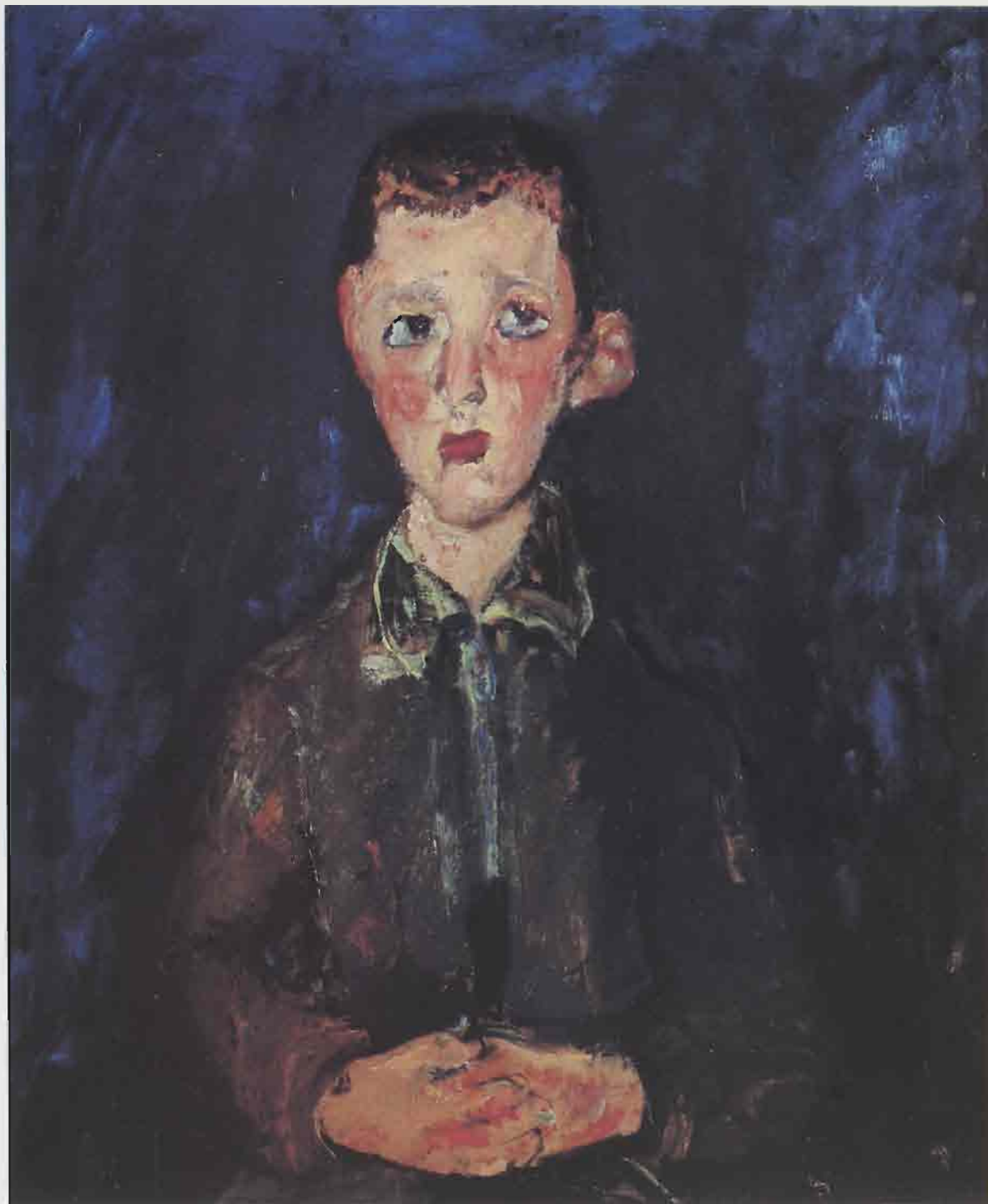
L'arbre de Vence (1929)



**Paysage tourmenté (1921)**

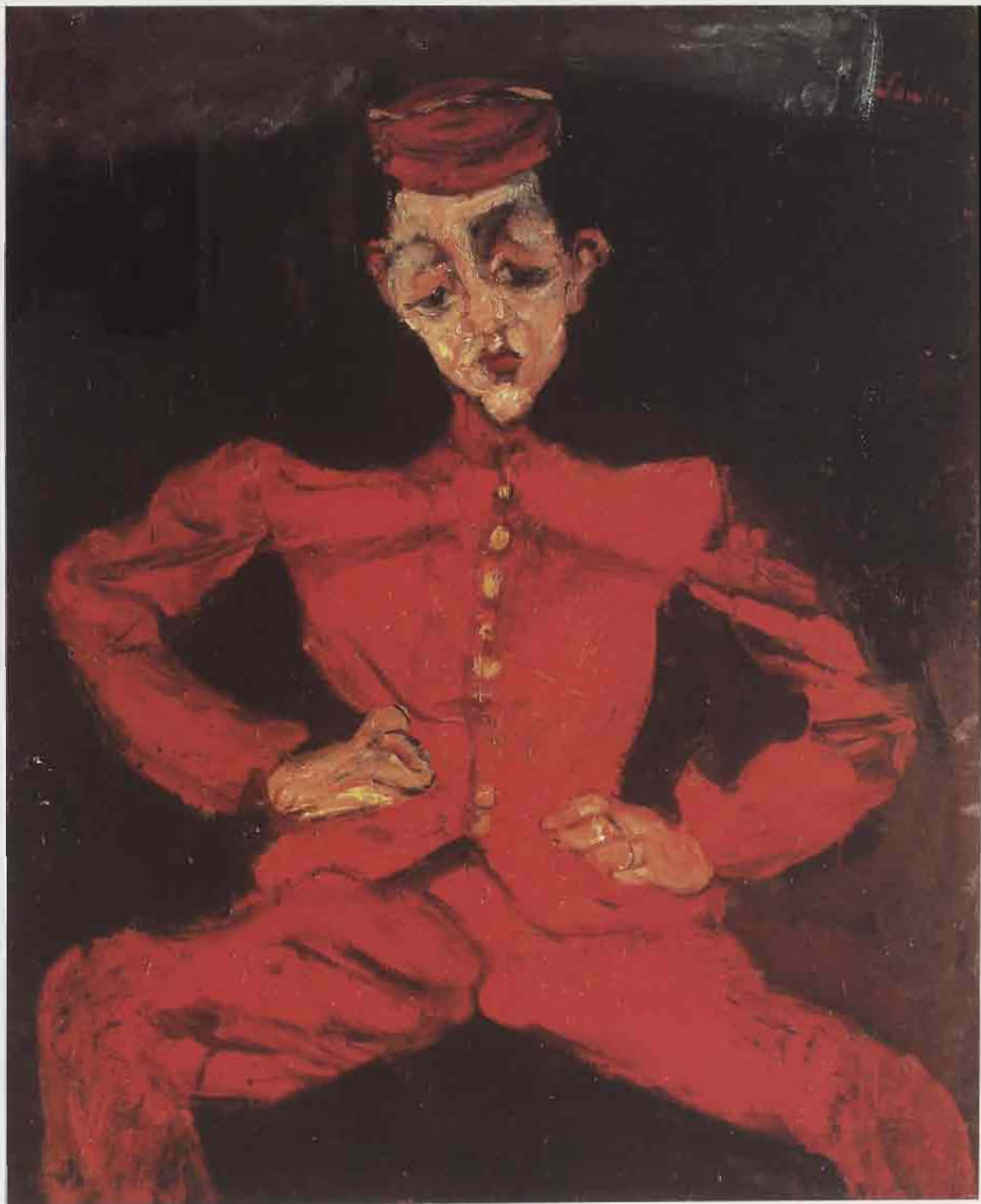


**Paysage à Cagnes** (1921) - Photo André Godin



**L'enfant italien (1935)**





**Le groom (1928)**



Les porcs (1942)



# ART CONTEMPORAIN

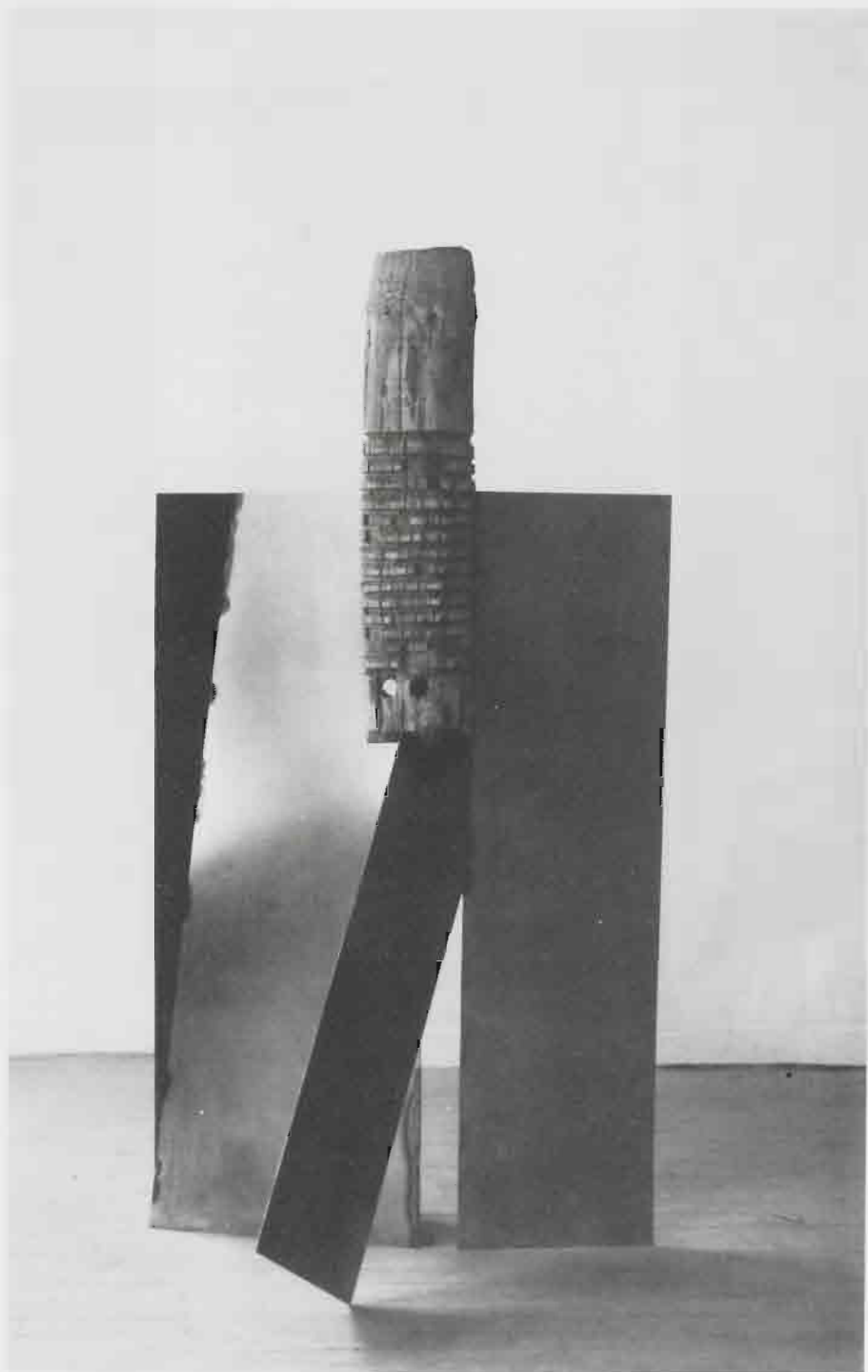


## PEINTURE

- 29 ADLER Andrew Hart**  
7, passage Etienne Delaunay  
75011 Paris  
L'interview avec la Princesse - Série III
- 30 ALECHINSKY Pierre**  
8, rue Henri Barbusse  
78380 Bougival  
Critère bleu
- 31 ALEXANDER John**  
Galerie Hervé Odermatt  
85 bis, rue du Fbg St-Honoré  
75008 Paris  
Family réunion
- 32 ANDREEV Igor**  
34, rue d'Artois  
75008 Paris  
Le voyage magique
- 33 ANTONIUCCI Pierre**  
Courtesy - Galerie de France  
52, rue de la verrerie  
75004 Paris  
Cendres
- 34 AURELLE Marc**  
11, rue des Aiguerelles  
34000 Montpellier  
Sans titre
- 35 AUTARD Georges**  
Galerie Montenay-Delsol  
31, rue Mazarine  
75006 Paris  
Sans titre
- 36 BALLARD Richard**  
33, Fbg St-Antoine  
75011 Paris  
Landscape n° 1
- 37 BALZAC Alain**  
91, quai de la Gare  
75012 Paris  
Sans titre
- 38 BARANGE Michèle**  
8, Bld Sébastopol  
35000 Rennes  
Aborigènes
- 39 BARRY Jacques**  
2, rue Balay  
42000 St-Etienne  
Sans titre
- 40 BARTOLINI Luciano**  
Galerie Montenay-Delsol  
31, rue Mazarine  
75006 Paris  
"La Contra Misteriosa di Prete Gianni"
- 41 BASQUIAT Jean-Michel**  
Galerie Daniel Templon  
75003 Paris  
Sans titre



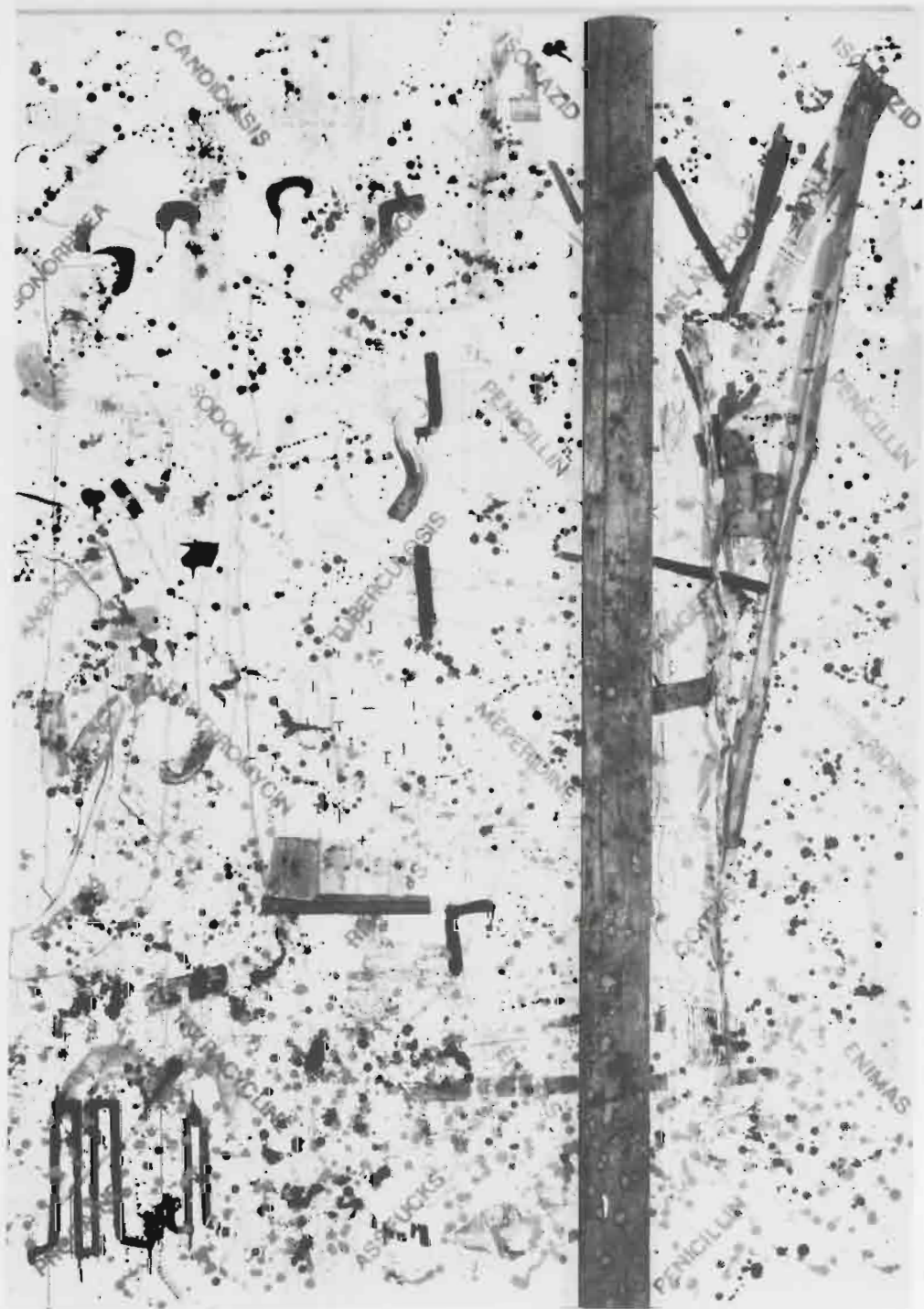
**Pierre ANTONIUCCI** -Photo Selva PAPABOR



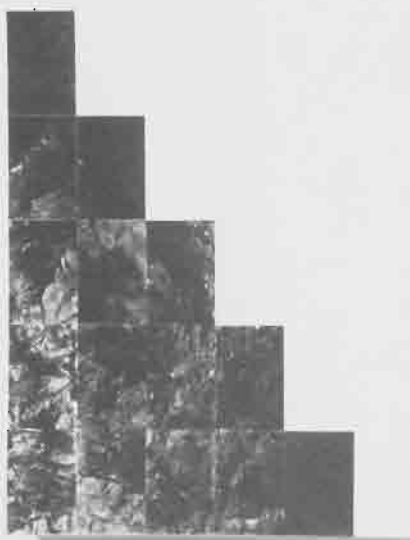
Vincent BARRE

- 42 BATLLE Michel**  
Route de St-Ferreol  
31259 Revel  
Sans titre
- 43 BECKLEY Bill**  
Courtesy  
Galerie Daniel Templon  
30, rue Beaubourg  
75003 Paris  
Disease, Causes and Cuves II
- 44 BENFREDJ Kaled**  
Galerie Farideh Cadot  
77, rue des Archives  
75003 Paris  
Mille Etoiles pour une colombe
- 45 BERNAD Régine**  
6, rue Trétaigne  
75018 Paris  
Sans titre
- 46 BERNARD Sophie**  
2, passage Dantzig  
75015 Paris  
Sans titre
- 47 BLEAUWART Anne**  
38, rue Nicolas Leblanc  
59000 Lille  
Sans titre
- 48 BOISAUBERT Irène**  
51, rue Maurice Ripoché  
75014 Paris  
Sans titre
- 49 BOND Peter**  
At. 1  
44, av. Jean Moulin  
75014 Paris  
Land rights
- 50 de BOUCHONY Olivier**  
Espace Claudine Breguet  
10, passage Turquetil  
75011 Paris  
L'île suspendue
- 51 BOUMAN Hans**  
109, rue du Fbg du Temple  
75010 Paris  
Sans titre
- 52 BOUTIN Christophe**  
Galerie Lucien Durand  
19, rue Mazarine  
75006 Paris  
Sans titre
- 53 BRACONNIER Stéphane**  
Galerie Lucien Durand  
19, rue Mazarine  
75006 Paris  
Parole d'homme
- 54 BRISSE Joël**  
14, rue des Taillandiers  
75011 Paris  
Sans titre





Bill BECKLEY - Photo Georges PONCET



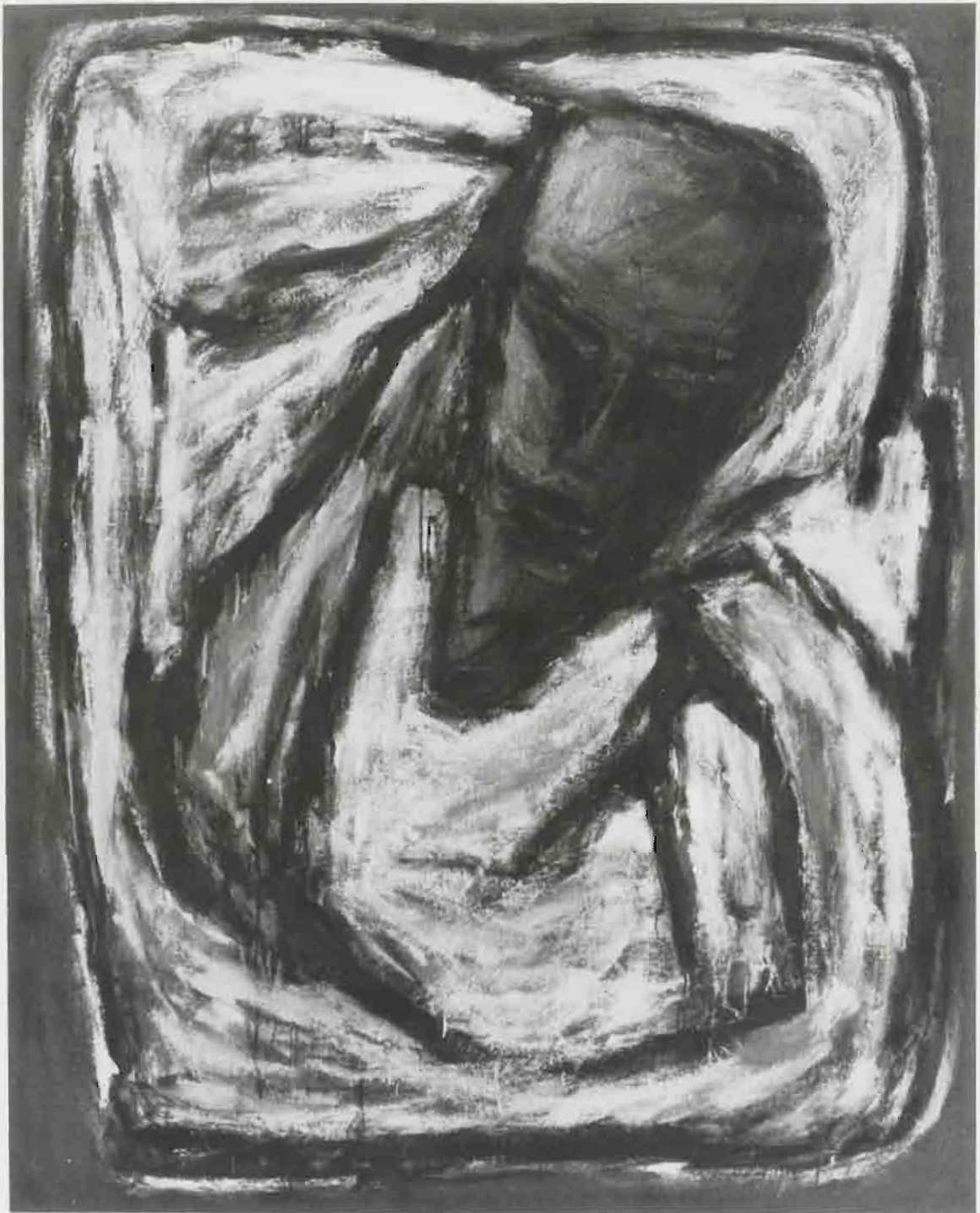
**Bernard BORGEAUD**



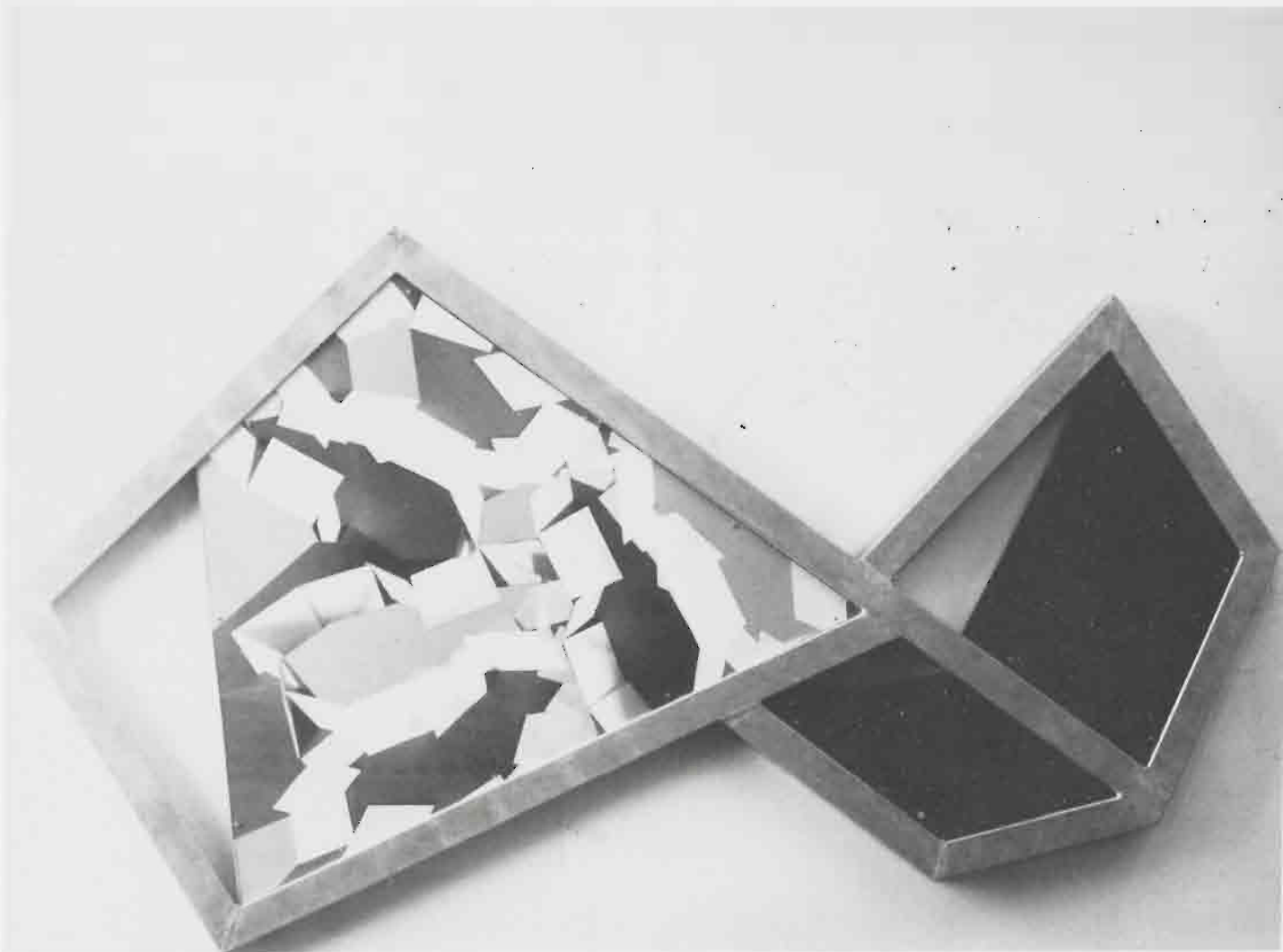
**Christophe BOUTIN** - Courtesy Galerie Lucien DURAND

- 55 BROTO José-Manuel**  
Galerie Adrien Maeght  
46, rue du Bac  
75007 Paris  
Mas tarde
- 56 BUGEAUD Marie-Claude**  
16-125, rue de la Tour  
92240 Malakoff  
Les arbes sont des alphabets...
- 57 BUTHE Michel**  
Galerie Bama  
40, rue Quincampoix  
75004 Paris  
Kopf
- 58 CANETTI Christine**  
Galerie Antoine Candau  
17, rue Keller  
75011 Paris  
Sans titre
- 59 CARTRON J.B.**  
Galerie Antoine Candau  
17, rue Keller  
75011 Paris  
Sans titre
- 60 CASTELLI Luciano**  
Galerie Farideh Cadot  
77, rue des Archives  
75003 Paris  
Green Lady
- 61 CASTLEMAN-DAMEZ**  
70, rue d'Assas  
75006 Paris  
Rêve primitif
- 62 CAZENOVE Olivier**  
Impasse des Loirs  
85340 Olonne sur Mer  
Scène endiableroussée
- 63 de CHALVRON Hubert**  
Galerie Gillespie/Laage/Salomon  
57, rue du Temple  
75004 Paris  
Sans titre
- 64 CHAMBAS Jean-Paul**  
Galerie Krief-Raymond  
50, rue Mazarine  
75006 Paris  
Morrison
- 65 CHARPENTIER Philippe**  
31, rue des Petits Champs  
75001 Paris  
Sans titre
- 66 CHARRON Frédéric**  
61, bld de Vaugirard  
75015 Paris  
Sans titre

- 67 CHO Taik-HO**  
2105 Les Dauphins  
5, square Renault  
92400 Courbevoie  
La Guerre
- 68 CHOI Hyun Soo**  
145, rue Salvador Allende  
92700 Colombes  
Du paysage au paysage n° II
- 69 COLLINS Paul**  
76, rue de Charonne  
75011 Paris  
Le cercle vicieux du lecteur faible n° 5
- 70 CORBIN Jean-Claude**  
47, rue Claude Delarosa  
42000 St Etienne  
Divinité vertes surgissant des eaux bleues  
appelant les divinités rouges du miroir  
des passions violentes
- 71 CORREIA Jean-Michel**  
47, rue Pigalle  
75009 Paris  
Mémoire de la peinture
- 72 CRUTEL Christine**  
38, rue de Rochechouart  
75009 Paris  
Le Lez
- 73 CUCCHI Enzo**  
Daniel Templon  
Courtesy galerie  
30, rue Beaubourg  
75003 Paris  
Arthur Rimbaud au Harrar
- 74 DA ROCHA**  
Galerie Krief-Raymond  
50, rue Mazarine  
75006 Paris  
Son poisson
- 75 DEBRE Olivier**  
11, rue St Simon  
75007 Paris  
Rouge-rideau  
Esquisse pour un rideau de théâtre
- 76 DEHAIS Dominique**  
17, rue André Del Sarte  
75018 Paris  
Pain
- 77 DEL AOR Lara**  
6, rue du Colonel Fabien  
92220 Bagneux  
Un élément central
- 78 DELPRAT Hélène**  
Galerie Adrien Maeght  
46, rue du Bac  
75007 Paris  
Matéria prima
- 79 DEMOZAY Didier**  
Galerie Jean Fournier  
44, rue Quincampoix  
75004 Paris  
Sans titre



Hans BOUMAN



Pat BRUDER

- 80 DESFLECHES Agnès**  
35, rue Marx Dormoy  
75018 Paris  
Sommeil de novembre
- 81 DICROLA Gerardo**  
Galerie Antiope-France  
57, rue St Louis en l'Île  
75004 Paris  
Salon seconde Rococo
- 82 DI ROSA Hervé**  
Galerie Gillespie/Laage/Salomon  
57, rue du Temple  
75004 Paris  
Une étrange rencontre
- 83 DUFOUR Dominique**  
4, rue Mouton Duvernet  
75014 Paris  
Casque d'or
- 84 DUPRAT Joël**  
7, av. Joliot-Curie  
93200 Saint Denis  
Sans titre
- 85 ESPOSITO Enzo**  
Galerie Antiope-France  
57, rue St Louis en l'Île  
75004 Paris  
Sans titre
- 86 FAUCHER Pierre**  
6, rue Gassendi  
75014 Paris  
Sans titre
- 87 FERTE Corine**  
64, rue du Chemin Vert  
75011 Paris  
Sans titre
- 88 FRANCIS Sam**  
Galerie Jean Fournier  
44, rue Quincampoix  
75004 Paris  
Sans titre
- 89 FRIZE Bernard**  
Galerie Cousel Hussenot  
5 bis, rue des Haudriettes  
75003 Paris  
Sans titre
- 90 FURY Dominique**  
91, quai de la Gare  
75013 Paris  
Ciblé vert
- 91 GARCIA Gloria**  
Galerie Farideh Cadot  
77, rue des Archives  
75003 Paris  
Sans titre
- 92 GARCIA SEVILLA**  
Galerie Farideh Cadot  
77, rue des Archives  
75003 Paris  
Magali 5
- 93 GARET Jedd**  
Courtesy  
Galerie Daniel Templon  
30, rue Beaubourg  
75003 Paris  
An indiscret question
- 94 GIORDA Patrice**  
Collection privée  
Paris  
La promenade n° 2 : La sortie de la  
maison (1<sup>ère</sup> version)

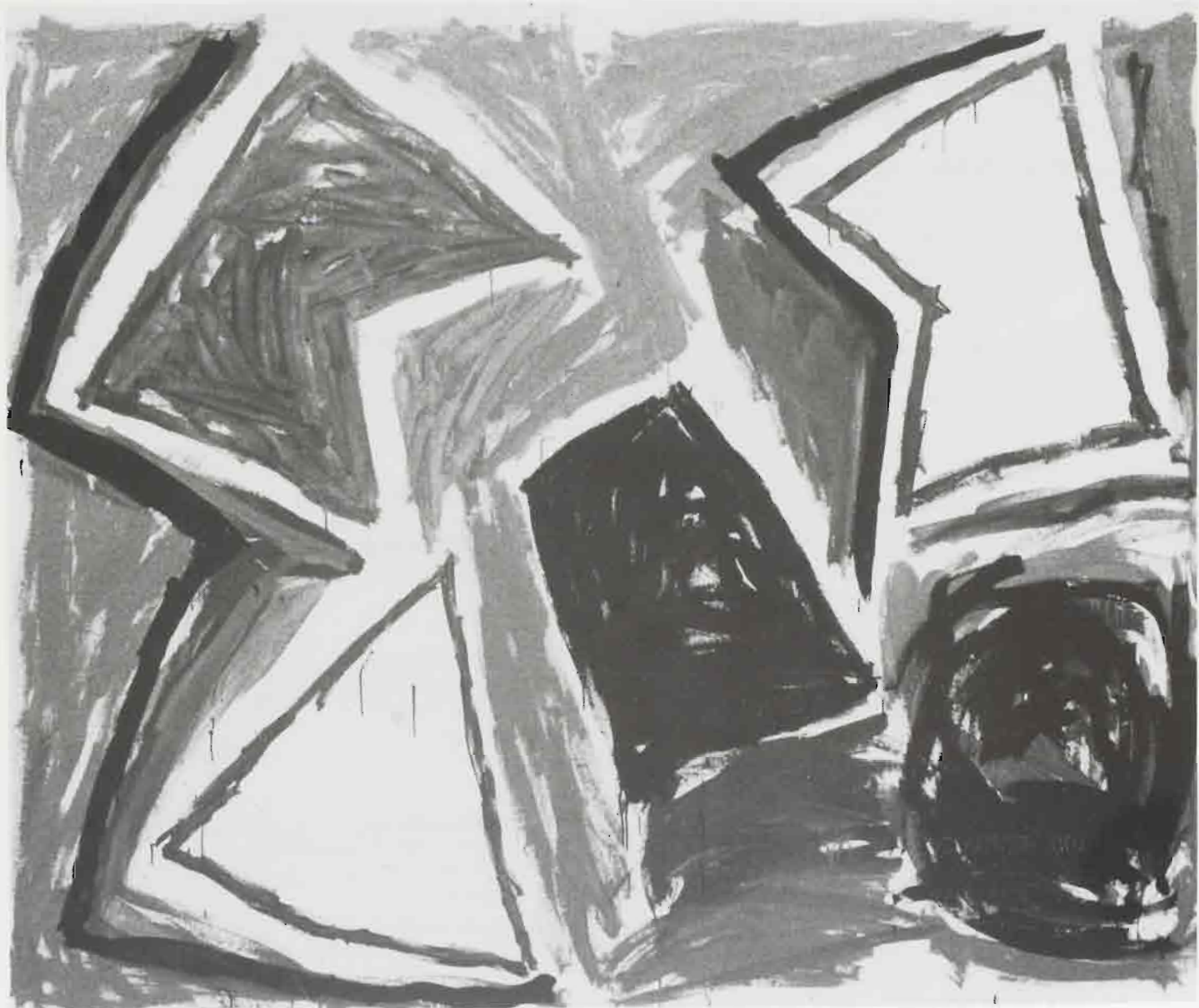




Marie-Claude BUGEAUD



**Enzo CUCCHI** - Photo Georges PONCET



**Didier DEMOZAY** - Photo D. BOENO

**95 GIRAUD Sabine**

91, Quai de la Gare  
75013 Paris  
Le Baobab

**96 GODEFROY Denis**

Galerie Françoise Palluel  
91, rue Quincampoix  
75003 Paris  
Nuit d'ébauche

**97 GOMEZ MANRESA José**

47, rue de Bretagne  
75003 Paris  
Sans titre

**98 GREEN Georges**

Lavignes-Bastille  
27, rue de Charonne  
75011 Paris  
Flying Home Blues

**99 GUY Jean-Louis**

17, bld Bourdon  
75004 Paris  
Alix se prend pour Hercule

**100 HERRSTRÖM Madlen**

12, rue des Hospitalières St-Gervais  
75004 Paris  
Composition

**101 HIS François**

2 bis, impasse des Ormeaux  
76600 Le Havre  
Sans titre

**102 HUBERT RODIER Christian**

Rue Raoul Lecène  
78520 St Martin la Garenne  
Petit pan de mur, Venise

**103 JAPPERT Judith**

53, rue Marx Dormoy  
75018 Paris  
Passion

**104 JOUBERT Laurent**

24, rue Norvins  
75018 Paris  
Civilisations

**105 JUDE Patrick**

Montignac  
87570 Rilhac-Rançon  
Sans titre

**106 KALFAS Christos**

59, rue de l'Eternité  
42000 St Etienne  
Sans titre

**107 KAPP David**

Christian Cheneau Galerie  
30, rue de Lisbonne  
75008 Paris  
Grey Mc Guinness

**108 KIM**

18, rue Ledion  
75014 Paris  
Sans titre

**109 KOHLHOFER Christof**

Galerie Beau Lézard  
36, rue des Archives  
75004 Paris

The worm maker

**110 KOLB Jean-Louis**

Galerie Krief-Raymond  
50, rue Mazarine  
75006 Paris

Sans titre

**111 KOTTIS Yannis**

24, rue Norvins  
75018 Paris

Train

**112 LAMY Philippe**

91, route de Launaguët  
31200 Toulouse

Sans titre

**113 LASSUS Geneviève**

3, rue des Deux Ponts  
75004 Paris

Sans titre

**114 LAVERDAC Michèle**

43, rue Liancourt  
75014 Paris

Sans titre

**115 LE FLOC'H Jean-Luc**

Galerie Lucien Durand  
19, rue Mazarine  
75006 Paris

Sans titre

**116 LEGROS Yves**

2, rue du Centre  
Change  
53940 St Berthevin

Promenade Mischung

**117 LEJEUNE Pierre-Marie**

Le Hallier  
Clery  
27700 Les Andelys

Sans titre

**118 LEMAIRE Agathe**

24, rue de Penthièvre  
75008 Paris

Alice

**119 LEMBECK Jack**

Lavignes-Bastille  
27, rue de Charonne  
75011 Paris

Red Dog solo

**120 LEPOITEVIN Claude**

Galerie Françoise Palluel  
91, rue Quincampoix  
75003 Paris

Sans titre

**121 LHOPITAL Christian**

Galerie Polaris  
25, rue Michel Lecomte  
75003 Paris

Sans titre

**122 LIPECKA Zofia**

9, rue du Dr Schweitzer  
92220 Bagneux

A la recherche de l'âme perdue



Bernadette DELRIEU



**Gerardo DICROLA** - Courtesy Galerie - Antiope-France

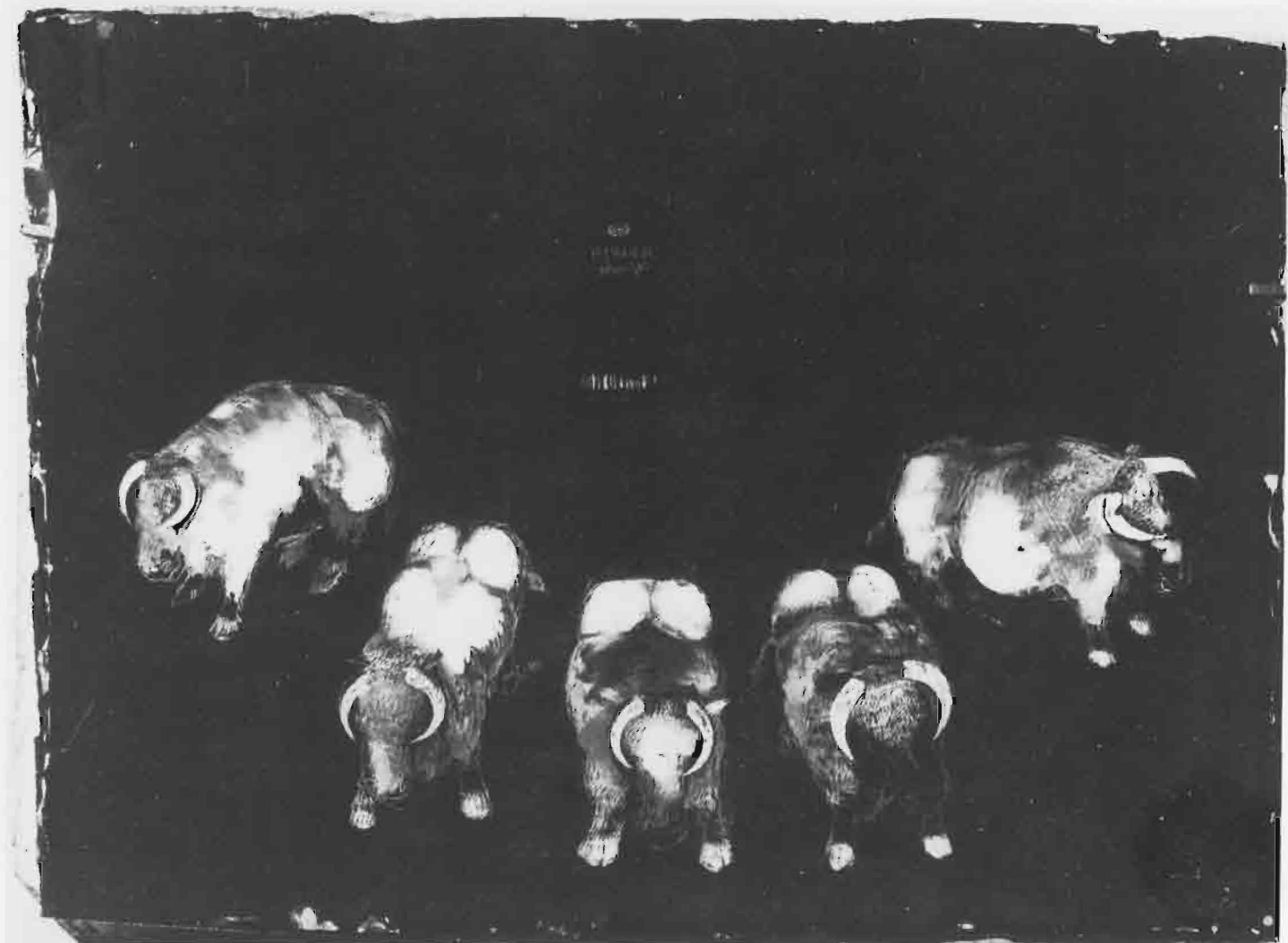
- 123 LOISEL Danielle**  
16, rue de l'Ancienne Comédie  
75006 Paris  
Sans titre
- 124 MAC KENDREE William**  
Galerie Antiope-France  
57, rue St Louis en l'Île  
75004 Paris  
Sans titre
- 125 MAHDAVI Rafael**  
67, rue de la Roquette  
75011 Paris  
Martago
- 126 MARAVAL Pierre**  
8, rue Castex  
75004 Paris  
Contre nature
- 127 de MARIA Nicolas**  
Galerie Maeght-Lelong  
13, rue de Téhéran  
75008 Paris  
Sans titre
- 128 MARTIN Jean-Loup**  
20 bis, rue Camille Pelletan  
92120 Montrouge  
Dickre Elke
- 129 MARTINEZ Jacques**  
Courtesy  
Galerie Daniel Templon  
30, rue Beaubourg  
75003 Paris  
Le manteau de la Vierge
- 130 MASSARDIER Jean-Gabriel**  
18, rue de l'Hôtel de Ville  
75004 Paris  
Série poulpes plongeurs - Plastification
- 131 MERZ Albert**  
Galerie Krief Raymond  
50, rue Mazarine  
75006 Paris  
O.T. 1985
- 132 MEYER Christophe**  
Galerie Beau Lézard  
36, rue des Archives  
75004 Paris  
Sans titre
- 133 MEYER Jolaine**  
13, rue Titon  
75011 Paris  
Dreamers for a while
- 134 MEYNARD Jean-Claude**  
22, rue du Faubourg du Temple  
75011 Paris  
Radeau des Muses n° 3
- 135 MORAGON Luis**  
Galerie Polaris  
25, rue Michel Lecomte  
75003 Paris  
Abracadabra
- 136 MORGADO Victor**  
25, rue du Dessous des Berges  
75013 Paris  
Rimbaud





Tom DRAHOS

- 137 MOSBACHER Aloïs**  
Galerie Farideh Cadot  
77, rue des Archives  
75003 Paris  
Barre fixe
- 138 MUNOZ Fabienne**  
10, av. de la Fabrique  
34120 Castelnau de Guers  
Poursuite de l'ange
- 139 MURGUE Jean**  
4, rue Stanislas Révillon  
94470 Boissy St Léger  
Signes d'argent
- 140 ONTANI Luigi**  
Galerie Antioppe-France  
57, rue St Louis en l'Île  
75004 Paris  
Grottesca di gaminede in fede
- 141 PAGK Paul**  
78, rue de Rennes  
75006 Paris  
Sans titre
- 142 PECHEUR Anne-Marie**  
Galerie Montenay-Delsol  
31, rue Mazarine  
75006 Paris  
Sans titre
- 143 PETEL Antoine**  
83, rue du Mans  
92400 Courbevoie  
Sans titre
- 144 PLATE Roberto**  
247, rue de Belleville  
75019 Paris  
Sans titre
- 145 POIVRE de la FRETA Patrick**  
106, rue de l'Ouest  
75014 Paris  
Passion de Jean "Final I"
- 146 PRICOUPENKO Anna**  
218, Faubourg Saint-Denis  
75010 Paris  
Sans titre
- 147 PRZYBYLSKA Yolski**  
52, rue de l'Hôtel de Ville  
75004 Paris  
Un coffret oublié
- 148 QUINTANA Juan-Carlos**  
53 bis, Avenue d'Alforville  
94600 Choisy-le-Roi  
Détresse d'araignée
- 149 RAMSA**  
60, Avenue de la République  
77100 Meaux  
Offrandes pour Adrien
- 150 RAUCHBACH**  
13, rue Bonaparte  
75006 Paris  
Petits cataclysmes n° 1



**Philippe FAVIER** - Photo André MORAIN

**151 ROSDAHL Erik**

4, cité St-Martin  
75010 Paris  
Sans titre

**152 ROUSSELIN Charles**

12, passage Sainte Hélène  
76600 Le Havre  
Sans titre

**153 ROYER Philippe**

126, bld du Montparnasse  
75014 Paris  
Sans titre

**154 RÜHLE Rütger**

89, rue du Faubourg St-Antoine  
75012 Paris  
Peinture Nr 85/18

**155 SALLANTIN Marie**

5 bis, rue Béranger  
75003 Paris  
Variation

**156 SANTOS SILVA Lisa**

Galerie Isy Brachot  
Paris-Bruxelles  
Portrait

**157 SAUSSOIS Anne**

3 ter, rue des Rosiers  
75004 Paris  
Sauvage

**158 SCHATT Michaële-Andréa**

83, rue du Mans  
92400 Courbevoie  
Porte d

**159 SECHAS Alain**

Galerie Crousel-Hussenot  
5 bis, rue des Haudriettes  
75003 Paris  
Les étoiles

**160 SEREE Gérard**

7, rue Pastorelli  
06000 Nice  
Sans titre

**161 SHIMIZU Shin**

30, av. du Gal Leclerc  
92100 Boulogne  
Tête

**162 SHUP Susan**

21, rue Chapon  
75003 Paris  
It all started one night

**163 SOSNOWSKI Zdzislaw**

10 bis, rue Gambetta  
94370 Sucy-en-Brie  
Gardien de but

**164 SOULIE Tony**

14, rue des Taillandiers  
75011 Paris  
Tam-tam



Ben JAKOBER

- 165 STOLL Georges**  
Galerie Lucien Durand  
19, rue Mazarine  
75006 Paris  
Sans titre
- 166 SWENNEN Walter**  
Galerie Montenay-Delsol  
31, rue Mazarine  
75006 Paris  
Accordéon
- 167 TAILLIEZ Anne**  
3, rue du Canivet  
75006 Paris  
Sans titre
- 168 TANNERT Volker**  
Courtesy  
Galerie Daniel Templon  
30, rue Beaubourg  
75003 Paris  
Kölner Sonntage
- 169 TAPIES Antoni**  
Galerie Maeght-Lelong  
13, rue de Téhéran  
75008 Paris  
Sans titre
- 170 THADEN Barbara**  
Espace Claudine Bréguet  
10, passage Turquetil  
75011 Paris  
La rongère
- 171 THIBAUT Didier**  
1, rue de Prague  
75012 Paris  
Sans titre
- 172 TIANO Christina**  
174, rue du Faubourg St-Antoine  
75012 Paris  
Pasra tu
- 173 TITOV Vladimir**  
59, rue Charles Floquet  
94500 Champigny  
Sans titre
- 174 TITUS-CARMEL Gérard**  
Galerie Maeght-Lelong  
13, rue de Téhéran  
75008 Paris  
Peinture V
- 175 TOUZERY Sylvie**  
7, av. Joliot-Curie  
93200 Saint Denis  
Sans titre
- 176 TRAQUANDI Gérard**  
Christian Cheneau Galerie  
30, rue de Lisbonne  
75008 Paris  
Le faiseur d'image
- 177 TYSZKIEWICZ Teresa**  
10 bis, rue Gambetta  
94370 Sucy-en-Brie  
Epingles noir
- 178 VAN SOMPEL Willy**  
Galerie Beau Lézard  
36, rue des Archives  
75004 Paris  
De kroon is gevallen



Christos KALFAS



**KIM**





Christof KOHLHOFER

**179 VIOLLET Catherine**

Christian Cheneau Galerie  
30, rue de Lisbonne  
75008 Paris  
Pharao's hand

**181 YRAZAZABAL Miguel Angel**

9, rue Paul Fort  
75014 Paris  
Promenade

**180 VU Yannick**

Galerie Isy Brachot  
Paris-Bruxelles  
Autoportrait n° 1

**182 ZOI Tatiana**

8-10, rue de la Glacière  
75013 Paris  
Dauphins

*Peinture/Papier et matériaux divers*  
*Dessins, photos*

- 183 ALAOUI Dalila**  
41, rue Popincourt  
75011 Paris  
Retour du Maroc
- 184 ALBEROLA Jean-Michel**  
Courtesy  
Galerie Daniel Templon  
30, rue Beaubourg  
75003 Paris  
Sans titre
- 185 ALBINET Jean-Paul**  
Galerie de Paris  
6, rue du Pont de Lodi  
75006 Paris  
Apparitions
- 186 AMIOT Jacques**  
5, rue Maurice Berteaux  
75020 Paris  
Couple-danseur n° 2
- 187 ANSKER Evelyne**  
c/o Mme Legranger  
8, rue Chapu  
75016 Paris  
La mort au bal
- 188 ARICKX Lydie**  
Galerie Jean Briance  
23, rue Guénégaud  
75006 Paris  
Le fracassé
- 189 ARROYO Eduardo**  
La Ruche  
2, passage Dantzig  
75015 Paris  
Sans titre
- 190 BAECKEROOT Isabelle**  
34, rue du Temple  
75004 Paris  
L'épée dans l'eau
- 191 BARICHASSE Daniel**  
135, bld Voltaire  
75011 Paris  
Le ravissement
- 192 BAURET-ALLARD Claude**  
68, rue de la Condamine  
75017 Paris  
Nuit à Saumane

- 193 BELLAMINE Fouad**  
24, rue Norvins  
75018 Paris  
Sans titre
- 194 BERNIS Geneviève**  
6, passage Sainte Avoie  
75003 Paris  
Octobre 85
- 195 BIJEIJAC Slobodan**  
21, rue Voltaire  
92240 Malakoff  
Filles de Loth
- 196 BOISSEAU Nadine**  
14, rue Abel  
75012 Paris  
Chasse
- 197 BONHOMME Yves**  
67, rue de Seine  
75006 Paris  
Sans titre
- 198 BORGEAUD Bernard**  
Galerie Claire Burrus  
30, rue de Lappe  
75011 Paris  
Fragment
- 199 BOSSER Jacques**  
1, chemin du Parc de Charonne  
75020 Paris  
Ecluse
- 200 BOURQUIN Jean-Pierre**  
Galerie Françoise Palluel  
91, rue Quincampoix  
75003 Paris  
J'aimerais tant voir Syracuse
- 201 BRANSON Phillis**  
Galerie Farideh Cadot  
77, rue des Archives  
75003 Paris  
Study for Watchfulness
- 202 BREAUD Nathalie**  
27, rue de Bourgogne  
75007 Paris  
Peinture III
- 203 CAM Pat**  
85, rue du Mont-Cenis  
75018 Paris  
Père Lachaise n° 3
- 204 CARRAUD Emmanuelle**  
La Vignasse  
84220 Gordes  
Vigne bleue n° 2
- 205 CAREDDA Aldo**  
56, rue de Vouillé  
75015 Paris  
La grosse dame rouge
- 206 CAVALETTI Andriana**  
7, rue Brea  
75006 Paris  
L'éboulement



Zofia LIPECKA

**207 CAVANNA Yanne**

34, rue Lacépède  
75005 Paris  
Composition

**208 COM Dominique**

13, av. de Smyrne  
44300 Nantes  
Prétexte

**209 DECTOR Michel**

**DUPUY Michel**  
7 bis, rue du Colonel Oudot  
75012 Paris  
Ballerine

**210 DEFFOREY Cécile**

Galerie Raymond Cordier  
Site Art Présent  
10, rue Coquillière  
75001 Paris  
Carte en forme de poisson

**211 DELRIEU Bernadette**

60, rue Domrémy  
75013 Paris  
Tout porte à croire que c'est faux

**212 DESFORGES Christophe**

20, rue des Curés  
45000 Orléans  
Sans titre

**213 DRAHOS Tom**

Galerie Montenay-Delsol  
31, rue Mazarine  
75006 Paris  
Sans titre

**214 DUBOIS Monique**

4, rue des Marronniers  
68200 Mulhouse  
Niveau 3

**215 DUMAYET Françoise**

27, rue de l'Université  
75007 Paris  
Litanies des Amours

**216 ETENDARD Joël**

36, bld Félix Faure  
93200 Saint-Denis  
Sans titre

**217 FAVIER Philippe**

Galerie Farideh Cadot  
77, rue des Archives  
75003 Paris  
Sans titre

**218 FLACHOT Bertrand**

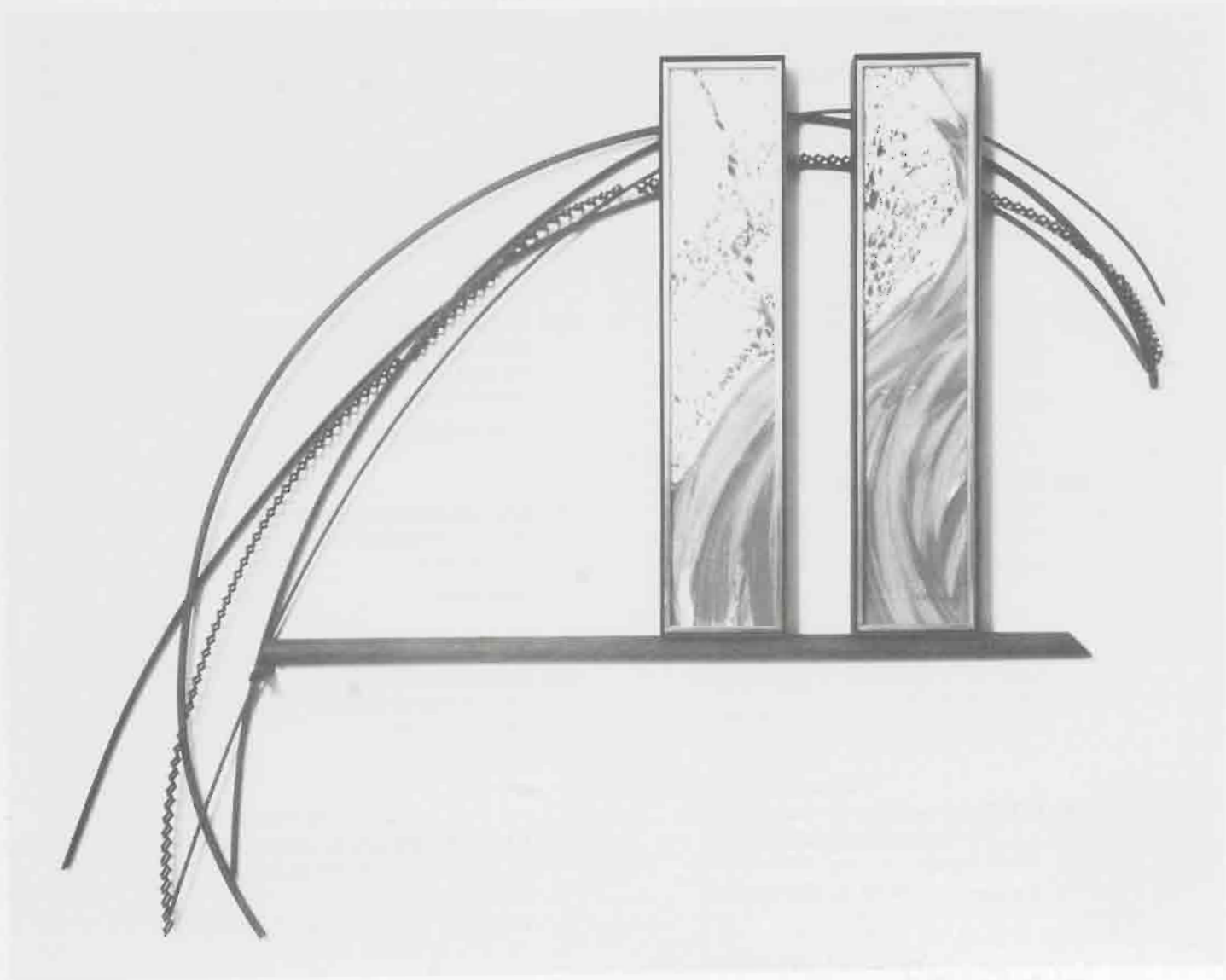
2, av. Antoine Quinson  
94300 Vincennes  
La grande baignade des Ames humides

**219 FLEISCHER Alain**

12, rue du Mont Valérien  
92210 Saint Cloud  
Sans titre

**220 GIAMMATTEI Danielle**

43, rue du Pré-Saint-Gervais  
75019 Paris  
Sans titre



Jacques MARTINEZ - Photo André MORAIN

**221 GIGNOUX Michèle**

38, rue de Chanzy  
75011 Paris  
La vallée des rois - Thèbes

**222 GLODEK Elise**

353, rue des Pyrénées  
75020 Paris  
Les 3 smurfers

**223 GRANDADAM Irène**

11, rue de l'Orient  
78000 Versailles  
Industrie Légère de la Lumière

**224 HOURMAT Hélène**

33, rue Mirabeau  
94300 Vincennes  
Les visiteurs du soir II

**225 de JAEGER Stefan**

Galerie Isy-Brachot  
Paris-Bruxelles  
Orange et ligne de conduite

**226 JAUBERT Sylvie**

101, rue du Faubourg Saint-Denis  
75010 Paris  
Encore

**227 KERN Pascal**

Courtesy Galerie Zabriskie  
37, rue Quincampoix  
75004 Paris  
Fiction colorée

**228 KOUTSANDREOU**

3, av. Jean Jaurès  
94340 Joinville le Pont  
Sans titre

**229 de LAJUGIE Bertrand**

8, rue Raynouard  
75016 Paris  
La locomotive du tout Paris

**230 LANIGAN-SCHMIDT Thomas**

Galerie Krief Raymond  
50, rue Mazarine  
75006 Paris  
Venetian Glass

**231 LAUGRAUD Philippe**

30, rue Hamelin  
75116 Paris  
Sans titre

**232 LAVELLE Bruno**

73, rue Marcel Bonnet  
94230 Cachan  
Sans titre

**233 LAVIGNE BRAZS Jean-Pierre**

24, rue Lopez et Jules Martin  
93300 Aubervilliers  
Dessin n° 781

**234 LEDUC Isabelle**

64, rue Montmartre  
75002 Paris  
Sans titre



**235 LEISGEN Michael et Barbara**

Galerie Bama  
40, rue Quincampoix  
75004 Paris

Portrait de Barbara

**236 LEOCAT André**

Courtesy Galerie Zabriskie  
37, rue Quincampoix  
75004 Paris

Ménéham III

**237 LEVET Jean-Pierre**

8, rue Charles Nodier  
75018 Paris

La belle au bois ... dormant

**238 LEVY Agnès**

302, rue de Charenton  
75012 Paris

Jean-Marie

**239 MARTELET Bernard**

60, rue Domrémy  
75013 Paris

Femme

**240 MONINOT Bernard**

Galerie Karl Flinker  
25, rue de Tournon  
75006 Paris

Grand sommier

**241 MONNIER Jacqueline**

Galerie Jean Fournier  
44, rue Quincampoix  
75004 Paris

Triangles à 4 filles

**242 MOUGIN Martine**

60 bis, rue des Bergers  
75015 Paris

Pierre volante

**243 NICOLAS Catherine**

25, rue Madeleine  
92160 Antony

Développée d'une profusion fragmentaire

**244 OBRECHT Suzanne**

9, rue du Maréchal Foch  
67000 Strasbourg

Cris

**245 OLIVIER O. OLIVIER**

Galerie Jean Briance  
23, rue Guénégaud  
75006 Paris

Paysage avec gros nuage

**246 PARROT Philippe**

11, rue La Bruyère  
75009 Paris

Sans titre

**247 PETIT Chantal**

Galerie Jean Briance  
23, rue Guénégaud  
75006 Paris

La diagonale de la chute

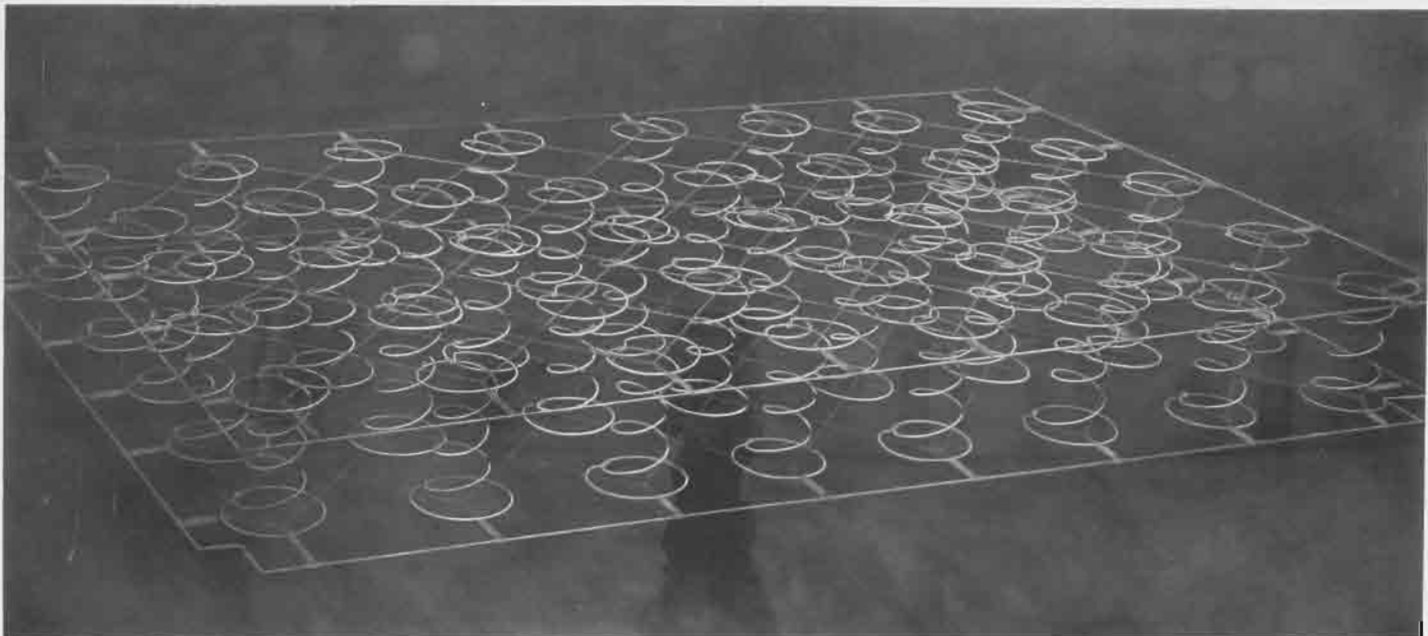
**248 PIMENTEL Vincente**

Galerie Raymond Cordier  
Site Art Présent  
10, rue Coquillière  
75001 Paris

Sans titre

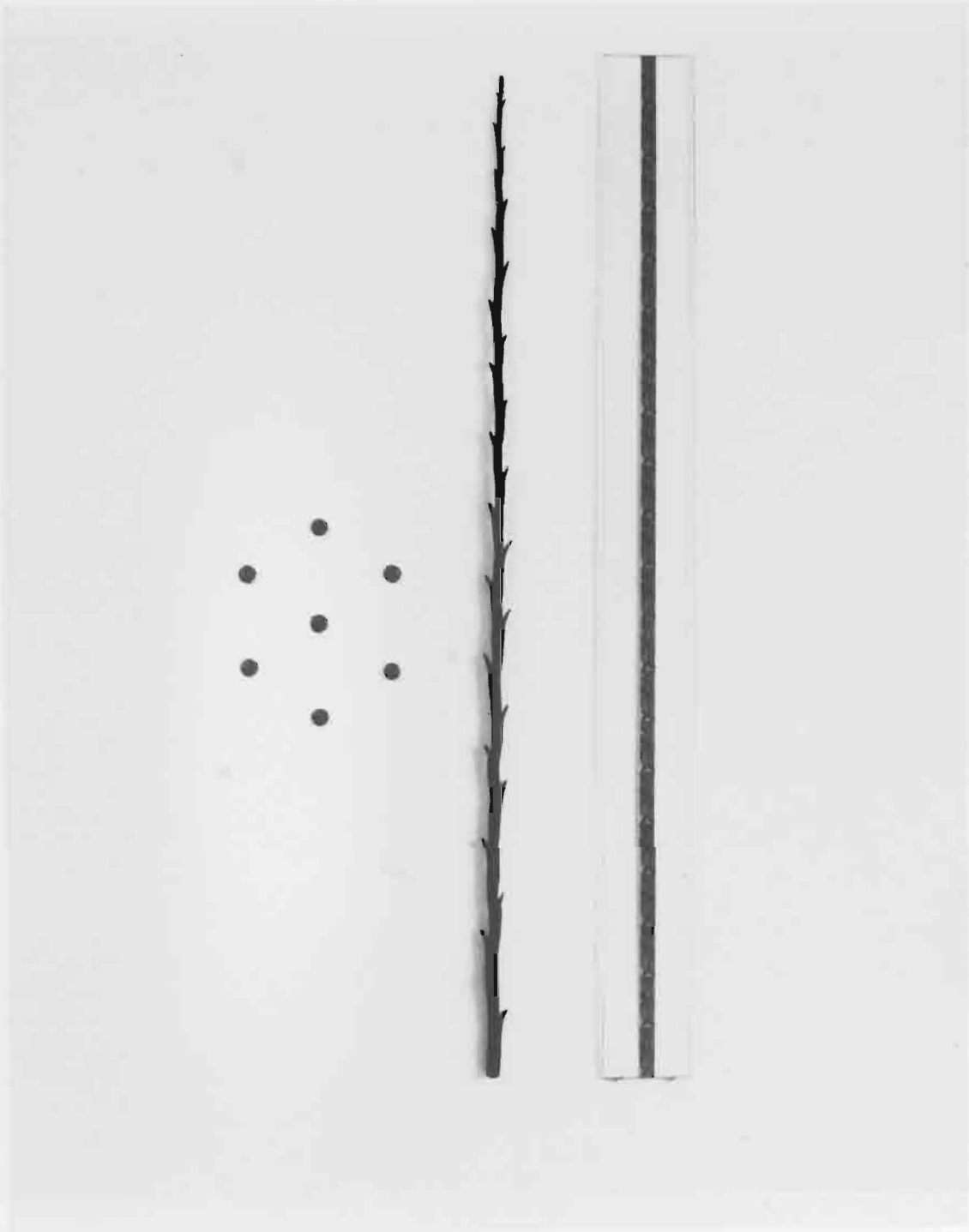


Albert MERZ



**Bernard MONINOT** - Photo Jean DUBOUT

- 249 POUPEL Antoine**  
Clos des Mages  
La Cerlangue  
76430 St-Romain de Colbosc  
Sans titre
- 250 PRUSZKOWSKI Krzysztof**  
2, rue de la Roquette  
75011 Paris  
22 chaises de la cathédrale de Bourges  
photosynthèse
- 251 RICHARD DUSSAULX**  
4, rue Alfred Durand-Claye  
75014 Paris  
Portrait de dos, série rockers
- 252 de RICHEMONT Xavier**  
11, rue au Maire  
75003 Paris  
Dictons que ?
- 253 ROUSSE Georges**  
Galerie Farideh Cadot  
77, rue des Archives  
75003 Paris  
Bastille 1985
- 254 ROUSSEAU Philippe**  
11, rue Lénine  
94200 Ivry  
Le jeux
- 255 SADR Behdjat**  
14, rue du Pont Louis-Philippe  
75004 Paris  
Village
- 256 SAINT-JEAN Isabelle**  
3, rue Dulac  
75015 Paris  
012345678910 générateur/génération
- 257 SARRAGOZI Evelyne**  
6, rue de la Paroisse  
78400 Chatou  
L'Exode
- 258 SHAHABUDDIN Amhed**  
167, bld Vincent Auriol  
75013 Paris  
Etude de dos
- 259 SOUSSAN Philippe et Sylvain**  
Courtesy Galerie Zabriskie  
37, rue Quincampoix  
75004 Paris  
Raccourci n° 1
- 260 SPANO Michael**  
Courtesy Galerie Zabriskie  
37, rue Quincampoix  
75004 Paris  
The Wheel
- 261 SUZZONI Romain**  
108, bld de Rochechouart  
75018 Paris  
Sans titre
- 262 de TONNAC Claire**  
67, rue Louis Brindeau  
76600 Le Havre  
Sans titre



**Gina PANE** - Galerie Isy Brachot - Paris-Bruxelles



RAUCHBACH



Philippe ROYER

**263 TROCQUET François**

53, rue Jules Tellier  
76600 Le Havre  
Sans titre

**264 UDO Nils**

Galerie Clairete Burrus  
30, rue de Lappe  
75011 Paris  
Nacht Hans

**265 VIALLAT Claude**

Galerie Jean Fournier  
44, rue Quincampoix  
75004 Paris  
Sans titre

**266 VIGNES Jean-Claude**

53, rue Georges Clémenceau  
06400 Cannes  
Sans titre

**267 VIGNON Didier**

25, bld de Belleville  
75011 Paris  
Sans titre

**268 VOGEL Cornelia**

77, rue d'Avron  
75020 Paris  
Mort à la figuration

**269 de VRIES Edith**

37, rue de la Charité  
Boîte 15  
1040 Bruxelles  
On n'y échappe pas

**270 WEILL-LAMBERT Elisabeth**

6, quai Maréchal Joffre  
69002 Lyon  
Demain

**271 WILLIS Mark**

Mas de Calage  
34130 St-Aunes  
Paysage

**272 WOLFF Ilan**

Galerie Charles Sablon  
21, av. du Maine  
75015 Paris  
La tour Eiffel

**273 YOO Sun Tai**

9, rue Jean Maridor  
75015 Paris  
Sans titre

**274 ZELASKA Katarzyna**

8, av. Jules Ferry  
92160 Antony  
Suite



## *Sculpture / Objets / Installations*

**275 ALEXANDRE Patrice**

Galerie Pierre Lescot  
153, rue Saint-Martin  
75003 Paris  
Groupe Farfarelle

**276 ALQUIN**

33, rue des Cordelières  
75013 Paris  
Diapason dormeur

**277 BARRE Vincent**

71, rue du Fbg St-Antoine  
75011 Paris  
Sans titre

**278 BLANC Christiane**

37 bis, rue de Montreuil  
75011 Paris  
Déchirure

**279 BRUDER Pat**

Galerie Montenay-Delsol  
31, rue Mazarine  
75006 Paris  
Sans titre

**280 CAPPELIN Edgar**

24, rue Norvins  
75018 Paris  
Ardoise

**281 CERNY Carel**

Les Cottés Grandval  
63890 par St-Amand R.S.  
La veuve et l'orphelin

**282 COBURN Dwight**

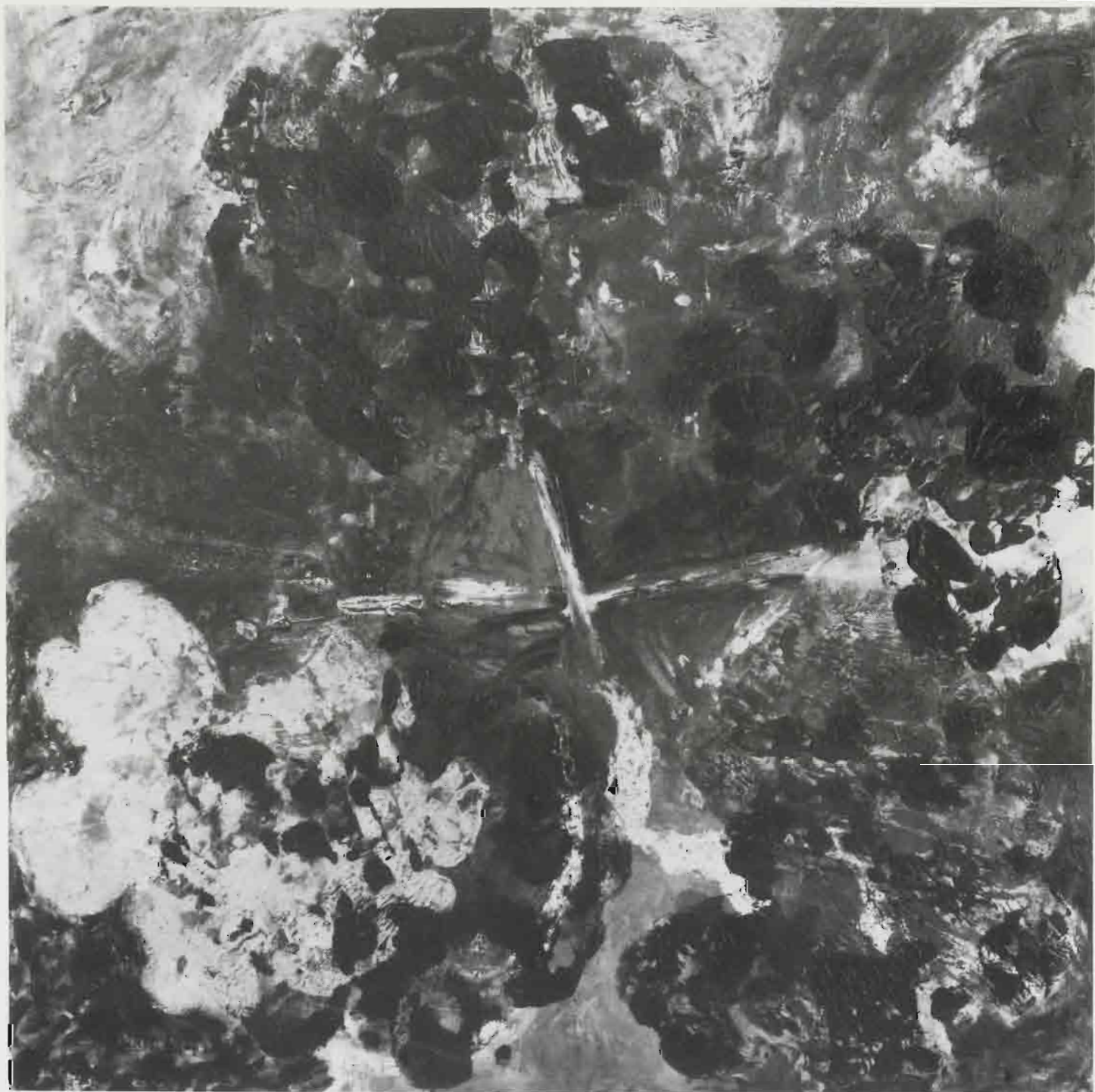
Quartier l'Olivette  
84290 Cairanne  
Smithson

**283 COGNEE Philippe**

Galerie Gillespie/Laage/Salomon  
57, rue du Temple  
75004 Paris  
Sans titre

**284 CUIN Noël**

Galerie Farideh Cadot  
77, rue des Archives  
75003 Paris  
Les graviers de la Lune



RÜTJER RÜHLE



**Michaele-Andrea SCHATT**

**285 CUMONT Louise Marie**

21, rue Charles V  
75004 Paris

Donna X

**286 DELARUE Leo**

20, rue Daval  
75011 Paris

Sans titre

**287 DEMEURE Jean-François**

Rue Magellan  
87100 Limoges

Sans titre

**288 DESSE Christian**

82, rue de la Tombe Issoire  
75014 Paris

La chambre des exuvies

**289 DIETMAN Erik**

Galerie Bama  
40, rue Quincampoix  
75004 Paris

Sans titre

**290 ELHARAR-LEMBERG Sylvia**

14, rue de Cambrai  
75019 Paris

Le festin de pierre

**291 ENOMOTO Yoshio**

41, rue des Panoyaux  
75020 Paris

DADA de DADA

**292 FAURE Jean-Louis**

Galerie Arlogos  
1, rue Santeuil  
44000 Nantes

Elle était là, très calme, assise dans la rivière

**293 FISCHER Joël**

Galerie Farideh Cadot  
77 rue des Archives  
75003 Paris

"IR"

**294 GREENBERG Erika**

Galerie Pasnic  
6, rue Martel  
75010 Paris

Just before the fire

**295 HERVE Loïc**

Mahomat  
Les Landes d'Apigné  
35650 Le Rheu

Avion Kamikaze

**296 HOLME Barbra**

23, rue de Toul  
75012 Paris

Environ mentale II

**297 JAKOBER Ben**

Pob 10  
Alcudia Mallorca  
Espagne

Rosetta AD 1986



Christina TIANO

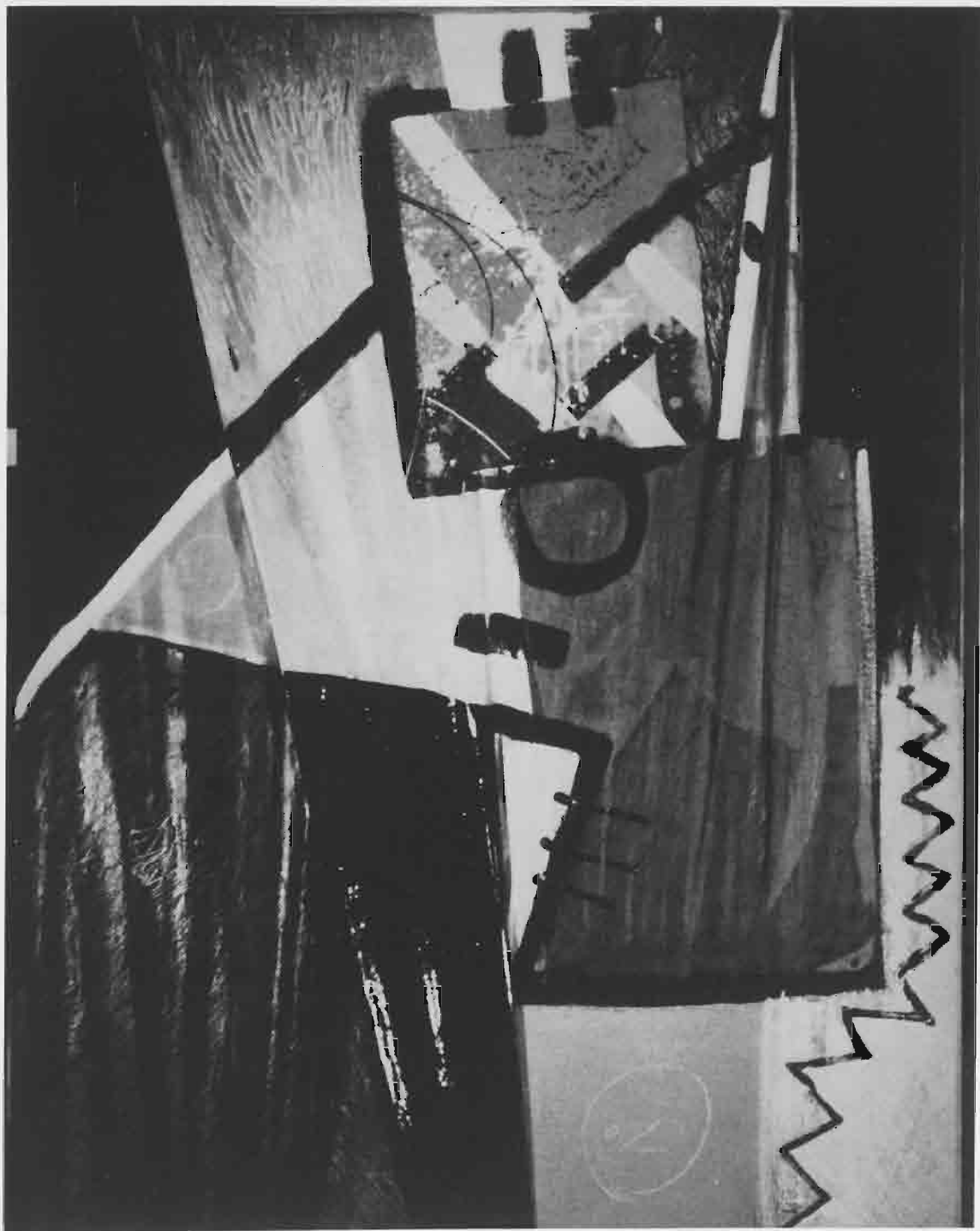
- 298 JOSSE Eric**  
44, place Jules Ferry  
92120 Montrouge  
Totem
- 299 KLEIN Randy**  
Galerie Jean-Pierre Lavignes  
15, rue St-Louis en l'Île  
75004 Paris  
Dancing girl
- 300 KOSKOWITZ Jacques**  
32, rue Albert 1<sup>er</sup>  
54500 Vandœuvre  
Instinctivement, voir
- 301 LABAUVIE Dominique**  
Chapelle de la Villedieu  
78310 Elancourt  
The bull's last dance
- 302 LACAISSE Sylvia**  
Galerie Pierre Lescot  
153, rue Saint-Martin  
75003 Paris  
Papillon
- 303 LAUBE Jean**  
Galerie de Paris  
6, rue du Pont de Lodi  
75006 Paris  
Le Pont de fer 2
- 304 LECCIA Ange**  
Galerie Montenay-Delsol  
31, rue Mazarine  
75006 Paris  
Boite à films + élément sonore
- 305 LEFEVRE Christian**  
7, av. du Maéchal Foch  
92700 Colombes  
Sans titre
- 306 LE QUENTREC Jean-Pierre**  
47, bld St-Marcel  
75013 Paris  
Des positions
- 307 MEY Colin Paul**  
15, rue Titon  
75011 Paris  
Intérieur I
- 308 MORGANE Machat**  
1, chemin des Petits Cailloux  
93210 La Plaine Saint-Denis  
Espace 85
- 309 NATALE Rodolfo**  
54, rue Louis Blanc  
75010 Paris  
Sans titre
- 310 NICODIM Ion**  
60, rue Domrémy  
75013 Paris  
Signe

- 311 NICOLAS Jean-Michel**  
9-11, rue Ernest Renan  
92130 Issy les Moulineaux  
Sputnick
- 312 NOEL Jean**  
Galerie Krief Raymond  
50, rue Mazarine  
75006 Paris  
Premier quartier dans le Scorpion
- 313 NOHE Michel**  
41, rue Brochant  
75017 Paris  
Tabel le bourg
- 314 PANE Gina**  
Galerie Isy Brachot  
Paris-Bruxelles  
Saint-Barthelemy  
Le bleu du ciel, partition pour un écorché
- 315 PAYSANT Michel**  
24, rue Norvins  
75018 Paris  
Est-Ouest
- 316 PERELMUTER Myriam**  
2, rue Lamblardie  
75012 Paris  
Force et liberté
- 317 PEYVERGES Pier**  
Touzinat-Orival  
16210 Chalais  
Sans titre
- 318 PICARD DE GENNES Marie-Christine**  
2, rue Fantin Latour  
75016 Paris  
Sans titre
- 319 POLSKA Marielle**  
7, rue de Montlouis  
75011 Paris  
La nuit du berger
- 320 PRENTICE Michaël**  
14, rue de la Forge Royale  
75011 Paris  
Bread and bowl
- 321 RACHITA Léonard**  
103, rue Quincampoix  
75003 Paris  
Composition
- 322 REINOSO Pablo**  
4, villa Rose  
92240 Malakoff  
Souvenir du port de départ du Colon  
vers l'Amérique
- 323 ROGGE Cornelius**  
Galerie Raymond Cordier  
Site Art Présent  
10, rue Coquillière  
75001 Paris  
Tour ovale
- 324 SANTUS Patrick**  
28, rue St Quentin  
75010 Paris  
Hommage à L. G.



Jean-Claude VIGNES





**Miguel-Angel YRAZAZABAL**

**325 SEBES Laurent**  
Galerie Charles Sablon  
21, av, du Maine  
75015 Paris  
Sans titre

**326 SILLY Alain**  
Coupigny  
27630 Ecos  
Sans titre

**327 SUTER Hugo**  
Galerie Bama  
40, rue Quincampoix  
75004 Paris  
Fondeur de lumière et apprenti 1

**328 TOKAY Nathalie**  
9, rue Charles Chefson  
92270 Bois Colombes  
Van Gogh dans les champs

**329 TOKUNAGA Kazuyo**  
14, rue du ST-Gothard  
75014 Paris  
Torse fleuri

**330 VALAY Florence**  
12 bis, rue des Marronniers  
75016 Paris  
"LLL"

**331 VENET Bernar**  
Courtesy  
Galerie Daniel Templon  
30, rue Beaubourg  
75003 Paris  
Ligne indéterminée

**332 VENTRONE Michel**  
La Bergue, Cranves-Sales  
74380 Bonne  
Les Célestines

**333 VISEUX Claude**  
18-20, rue Pierre Brossolette  
94110 Arcueil  
Chakra

**334 WELLESZ Eva**  
89, rue Mirabeau  
94600 Choisy le Roi  
L'arrière cour

**335 YOON-HEE**  
1, allée des Pins  
92330 Sceaux  
Fonte



