

25^e SALON DE MONTROUGE

art contemporain

peinture - sculpture - dessin

Bonnaro

7 mai - 8 juin 1980 — 2, av. Emile Boutroux - 92120 Montrouge

Le XXV^e Salon de Montrouge rend hommage à PIERRE BONNARD avec 25 huiles, 40 dessins, 10 estampes et 5 affiches.

En outre, il présente les travaux de 280 artistes Contemporains.

Pourquoi cette formule, taxée par certains de « publicitaire », réservée aux Musées », « service médiocre rendu à la mémoire de l'artiste » ?

Vu les difficultés rencontrées, il est exact que l'on ne peut pas toujours nager dans l'opulence et l'originalité des œuvres exposées, mais les Montrougiens n'ont pas tous le loisir et l'opportunité d'aller à Beaubourg ou tout autre musée parisien, encore moins dans les musées de province. Une exposition non exhaustive, mais honnête quant à la qualité des œuvres présentées, leur permet de « faire connaissance » avec l'artiste.

Parce qu'avec tout le respect dû au public on doit aussi savoir que tous ne connaissent pas Bonnard ou Moreau ou Van Dongen et qu'il est plus facile, en sortant du bureau ou de l'usine, de passer quelques instants à l'hôtel de ville de « sa » municipalité que de prendre métro ou voiture pour avoir enfin le droit et l'accès à l'Art.

Cela s'appelle la décentralisation, et on peut souhaiter que l'avenir des expositions aille en ce sens ; il est aussi important d'éduquer et d'informer les enfants et les adultes français avec notre patrimoine que de servir un prestige artistique international sachant pertinemment qu'à l'étranger les collections françaises sont déjà abondamment représentées.

Pourquoi Bonnard ? Parce qu'il est « le plaisir de peindre » et celui d'être vu, la création rigoureuse et solitaire, fidèle à lui-même

et à son éthique. Parce qu'à notre époque il apparaît comme l'un des peintres modernes précurseurs de l'Art Contemporain.

Pourquoi Bonnard ? Parce que sa présence attirera le public et que ce même public deviendra celui de l'Art Contemporain à un moment où l'on ressent une certaine désaffection des lieux culturels.

Il est important malgré les réflexions pessimistes que l'on a pu se faire ces dernières années sur les fluctuations de la création, que subsiste un contact permanent entre la production artistique et ceux à qui elle est destinée.

Le « peintre maudit » a vécu. L'Art doit être proposé dans tous les environnements possibles et avec le maximum d'ouverture et de probité.

C'est dans cet esprit que le Salon de Montrouge a renouvelé ses participants d'environ 50 %, ne voulant pas devenir un « establishment » même s'il eût été plus facile de préserver un certain satisfecit.

Le Salon propose des écritures diverses dans leur fond, mais plutôt figuratives dans la forme.

Les images politiques, poétiques, oniriques, romantiques, s'inspirent d'une réalité vécue par l'artiste ou donnée par les media (documents photographiques, cinéma, affiches, etc.), l'évidence étant bien souvent dans l'ambivalence de la parfaite technique du sujet représenté et du non-dit.

Communication difficile entre l'artiste et le réel, pas toujours évidente à assimiler par le profane à une première lecture. Cette démarche se précise notamment dans la section dessin du Salon.

Cette année le groupe support-surface sera largement représenté. Héritiers d'un certain courant américain, ces artistes exposent des travaux sur le support, la toile peinte et le geste pictural la qualité de la matière, l'anarchie délibérée des lignes et des couleurs suggèrent un large champ imaginaire, un espace mental libre de tout enfermement si ce n'est celui du châssis et de la surface, proposition limitée/illimitée.

Ce souci d'objectivité motive le choix d'un jury chaque année différent, et dont les participants soutiennent diverses tendances.

Merci à ceux et celles qui depuis quatre ans, par leur présence, leur notoriété et leur talent, ont contribué à l'expansion du Salon, et ont permis aux plus jeunes de s'affirmer.

Que soient remerciés aussi les organisateurs d'autres manifestations artistiques, Dany Bloch en particulier, soucieuse des mêmes problèmes et attentive à l'évolution du Salon.

Parce que s'il est bon de s'assumer seul, la réalisation du Salon est le fruit de beaucoup de rencontres et d'émotions partagées, en quelque sorte un travail d'équipe pour une Fête de l'Art.

Nicole BESSEC

CENTRE CULTUREL ET ARTISTIQUE

Comité

Président

Henri GINOUX

Vice-président

Louis FOUINAUD

Directrice Artistique

Nicole BESSEC

Secrétaire

Luce MARTELLIERE

Décorateur

Frédéric BLIN

Jury

Mesdames : Dany BLOCH, Geneviève BREERETTE,
POSLKA, Anne TRONCHE.

Messieurs : Jean-Paul CHAMBAS, Jean COULOT, Maurice
ECHAPASSE, Jean-Louis FERRIER, Jean-Claude LATIL,
TELEMAQUE.



L'enfant au tablier (vers 1892)

164 x 49

Pierre Bonnard

(1867-1947)

Il était myope, maigre, un peu voûté, il avait une idée directrice : pousser l'impressionnisme jusqu'à ses extrêmes conséquences. Lorsque Aimé Maeght le vit apparaître à la porte de sa boutique, à Cannes, peu avant la dernière guerre, plutôt gêné et cherchant à vendre une aquarelle qui avait servi pour une affiche de Maurice Chevalier, savait-il qu'il avait en face de lui l'un des plus grands peintres du XX^e siècle ? Ce n'est pas certain, car qui soupçonnait alors le génie de Pierre Bonnard ?

Dans les années où Picasso et Matisse triomphaient et où l'abstraction semblait être la peinture de l'avenir, ses admirateurs mettaient l'accent sur ses qualités traditionnelles, comme sa capacité à rendre un paysage ou à exalter un corps de femme. Mais il y a paysages et paysages, de même qu'il y a nus et nus. Or, est-ce vraiment de cela qu'il s'agit ?

Je crois, au contraire, que Bonnard, à l'époque de sa rencontre avec Aimé Maeght, était à la pointe de la peinture. Les paysages du Cannet qu'il peindra vers la fin de sa vie, avec leurs touches aux infinies nuances, leurs miroitements, leurs plages colorées, comptent parmi les chefs-d'œuvre de l'intimisme. Ou mieux, de l'immensité intime, pour employer une expression qui fasse saisir ce qu'il y a, conjointement, de gigantesque et de subtil, dans son art. Regardez tel tableau au toit rouge qui montre la végétation du Midi — orangers, néfliers, mimosas, etc. — comme si on la voyait d'une fenêtre ! Eh bien, toutes les senteurs sont là ! Et, davantage que les senteurs, les ivresses, les fumées qui s'emparent de l'esprit à la respiration d'un parfum violent. Et le dernier tableau de Bonnard, en 1947 — un amandier en fleurs ! Il est totalement vertigineux ; littéralement fou !

« Il y a peu de gens qui savent voir, bien voir, voir pleinement, disait l'artiste. S'ils savaient regarder, ils comprendraient mieux la peinture. » Bonnard ne se contente pas de voir, il sent, il éprouve, il partage, il bascule. C'est ce qui fait la valeur de son œuvre.

Un tableau impressionniste, on le sait, est constitué de la superposition de deux grilles. Il y a, d'une part, la perspective héritée de la Renaissance italienne, monoculaire, hiérarchisée, qui découpe, dans le continuum du visible, un spectacle vu de

loin. Et, de l'autre, une constellation de toutes petites taches — et de bâtonnets — créant un effet de brouillard, qui tend à ramener ce spectacle aux deux dimensions du plan. On songe au message codé de Malraux, dans « La condition humaine », composé du passage simultané de deux disques reproduisant chacun une banale leçon de langue sur deux gramophones.

Ce message codé parvient à son fonctionnement maximum avec Bonnard. L'œil qui creuse l'espace et le toucher qui le contourne de près communiquent et se complètent désormais — sans doute parce que l'artiste était myope. Le réel n'est jamais flou, dans les toiles du Cannel — ce serait mal regarder la peinture de Bonnard —, mais il est tactile. Et, pour cette raison, caressé — caressant — et formidablement aigu.

Ce qui est perceptible dans les paysages le devient plus encore dans les nus. Le modèle unique de l'artiste était son épouse, fragile et sujette à la dépression nerveuse, qu'il montre surtout à sa toilette, dans sa salle de bains ou sa baignoire, comme Degas, en son temps, aimait peindre des femmes au tub. Et ici encore, le génie du peintre est prodigieux. Car c'est la chair mouillée qu'il donne à voir, la sensibilité au froid, tout ce qui fait qu'un corps n'est jamais perçu tout à fait le même ni tout à fait un autre. « Ils veulent un nu, eh bien je vais leur en faire un dans la transparence de l'atmosphère avec des personnes comme celles que nous voyons là-bas », avait confié Monet à Antonin Proust alors qu'ils regardaient des baigneuses sortir de la Seine, peu avant de peindre « Le déjeuner sur l'herbe », en 1863... Il est évident qu'elle grelotte, ou bien qu'elle se chauffe au soleil, ou encore qu'elle affleure l'eau, Madame Bonnard. Et qu'à chaque fois, elle est un être nouveau.

Voir avec les mains ! Il est malheureusement interdit de toucher les tableaux dans une exposition. Pourtant, c'est du bout des doigts, les yeux mi-clos, qu'il faudrait découvrir l'univers de Bonnard. Ainsi éprouverait-on entièrement son sens et son orientation.

Après leur première rencontre dans la boutique de Cannes et pendant la guerre, Aimé Maeght, Bonnard et quelques réfractaires s'étaient réfugiés derrière le col de Vence afin d'échapper à la Gestapo. Un jour qu'Aimé Maeght était venu rendre visite à l'artiste qui était déjà très malade, il le vit inconfortablement couché à même une chaise longue de rotin, sans matelas et sans coussin, et il s'en étonna. « Il ne faut jamais s'habituer ! » répondit Bonnard. Réponse sublime. Car elle dit l'exigence intérieure de l'unique peintre — un autre de ses thèmes — qui ait su faire de la peinture pure avec un basset assis sur un banc.



L'omnibus (1895)

59 x 41

Huiles

- 1 La Conversation** (vers 1890)
35 x 27
Galerie Bellier
- 2 L'enfant au tablier** (vers 1892)
164 x 49
Collection particulière
- 3 La foire, la parade** (vers 1892)
35 x 27
Galerie Bellier
- 4 L'omnibus** (1895)
59 x 41
Galerie Félix Vercel
- 5 La neige en Dauphiné** (1910)
68 x 44
Collection particulière, Paris
- 6 Le bassin des yachts à Deauville**
(1910)
38 x 48
Collection particulière
- 7 Paysage animé** (1913)
131 x 221
Galerie Beyeler, Bâle
- 8 Le nu devant la glace** (1914)
1,035 x 0,50
Musée du Petit-Palais, Paris
- 9 Le Goûter** (1916)
65 x 91
Galerie Bellier
- 10 La Ferme au toit rouge** (1920)
58 x 46
Musée de l'Annonciade, Saint-Tropez
- 11 Jeune fille étendue** (1921)
56 x 61
Galerie Maeght
- 12 La porte ouverte** (1921)
135 x 1,105
Collection particulière
- 13 Jeunes femmes au jardin** (1921)
60,5 x 77
Collection particulière, Paris
- 14 Paysage du Cannet** (vers 1925)
44 x 52
Collection particulière
- 15 Nu jaune, vert, ou la toilette** (1925)
78 x 53
Galerie Beyeler, Bâle
- 16 Coin de salle à manger** (1932)
81 x 90
Centre Georges-Pompidou
- 17 Petite fille au chien** (1929-1932)
61 x 53
Collection particulière
- 18 Nature morte jaune et rouge** (1931)
47 x 58
Musée de peinture et de sculpture
de Grenoble

- 19 Coin de table** (vers 1935)
67 x 63
Centre Georges-Pompidou
- 20 Le nu sombre** (1942-1946)
81 x 65
Collection particulière, Paris
- 21 Pêches et raisins** (1943)
47 x 32
Collection particulière
- 22 Paysage les toits** (1945)
100 x 78
Collection particulière
- 23 Paysage au toit rouge** (1945)
64 x 57
Collection particulière, Fontainebleau

- 24 La petite fenêtre** (1946)
58 x 45
Collection particulière, Paris

- 25 Les ustensiles de cuisine** (1946)
52 x 37
Galerie Maeght

Gouaches

- 26 Le panier de fruits** (1932-1933)
Collection particulière
- 27 Paysage à l'éventail** (vers 1895)
Collection particulière
- 28 La sortie du port à Trouville** (1936)
23 x 31
Collection particulière



Le bassin des yachts à Deauville

38 x 48

Dessins

- 29 **Jeune femme attachant son chapeau** (1893-94)
Crayon (taches d'encre)
Collection Fred Ayrton
- 30 **Chevaux de l'Omnibus** (vers 1895)
Crayon noir à la mine de plomb
Collection Fred Ayrton
- 31 **Personnage** (1895)
21 x 21 - Pastel
Galerie Bellier
- 32 **La petite blanchisseuse** (1896)
Crayon
Collection Fred Ayrton
- 33 **Aspect de Paris - Montmartre**
(vers 1900) 27 x 31
Collection particulière - Paris
- 34 **Danseuse de rue à Paris** (vers 1900)
Crayon
Collection Fred Ayrton
- 35 **Daphnis et Chloe** (1902)
Crayon
Collection Fred Ayrton
- 36 **Bateaux au port** (1910)
Collection Anisabelle Montanari
- 37 **Bords de rivière** (1916)
Crayon
Collection Fred Ayrton
- 38 **Paysage montagnoux** (1920)
Collection Huguette Beres - Paris
- 39 **Nu devant un miroir** (1920)
Sanguine
Collection Huguette Beres - Paris
- 40 **Marine** (1920)
Collection particulière
Fontainebleau
- 41 **Jeune femme** (1920)
Plume et encre
Collection Fred Ayrton
- 42 **Etude** (1920)
Crayon
Collection Fred Ayrton
- 43 **Le chat** (1920)
Crayon
Collection Fred Ayrton
- 44 **Nature morte** (1922)
Crayon
Collection Fred Ayrton
- 45 **Nature morte** (1923)
Collection particulière
Fontainebleau
- 46 **Auto portrait** (1922)
Plume et encre
Collection Fred Ayrton
- 47 **Panier de fruits** (1923)
Collection particulière
- 48 **Jeune femme au basset** (1924)
Plume et encre
Collection Fred Ayrton

- 49 **Portrait de l'artiste** (1924)
Collection particulière
Fontainebleau
- 50 **Paysage de Provence** (1925)
Crayon brun
Collection Fred Ayrton
- 51 **Nu au Tub** (1925)
Crayon
Collection Fred Ayrton
- 52 **Nu dans la salle de bains** (1930)
Plume et encre
Collection Fred Ayrton
- 53 **Portrait d'Ambroise Vollard** (1930)
Plume et crayon
Collection Fred Ayrton
- 54 **Nu devant sa table de toilette** (1930)
Collection Anisabelle Montanari
- 55 **La salle à manger** (1930)
Collection Huguette Beres - Paris
- 56 **Bateaux au port** (1930)
Collection Huguette Beres - Paris
- 57 **Paysage près de Vernon** (1930)
Collection particulière
Fontainebleau
- 58 **Marthe Bonnard à table dans sa villa du Bosquet au Cannet** (1932)
Crayon
Collection Fred Ayrton
- 59 **Le petit déjeuner** (1932)
Crayon
Collection Fred Ayrton
- 60 **Paysage de Provence** (1940)
Crayon
Collection Fred Ayrton
- 61 **Paysage du Cannet** (1941)
Crayon
Collection Fred Ayrton
- 62 **Jeune fille assise lisant dans l'atelier** (1943)
Crayon
Collection Fred Ayrton
- 63 **Nu**
Collection particulière
- 64 **Nu**
Collection particulière
- 65 **Paysage**
Collection particulière
- 66 **Dessin**
Collection particulière
- 67 **Dessin**
Collection particulière
- 68 **Jardin printanier**
Dessin à la plume
31 x 24
Collection particulière - Paris



Le nu devant la glace (1914)

1,035 x 0,50

Affiches et lithographies

- 69 La revue blanche** (1894)
80 x 62
Collection Huguette Beres - Paris
- 70 L'estampe et l'affiche** (1896)
80 x 60
Galerie Sagot-Le Garrec - Paris
- 71 Les peintres graveurs** (1896)
66 x 47
Musée des Arts Décoratifs
- 72 La petite affiche intérieure du Figaro**
56 x 38
Galerie Sagot-Le Garrec - Paris
- 73 Salon des 100** (1896)
63 x 45
Musée des Arts Décoratifs
- 74 Le Figaro** (1904)
123 x 87
Musée des Arts Décoratifs
- 75 Croquis Parisien**
25,5 x 35
Musée du Petit Palais - Paris
- 76 Une rue**
25,5 x 34,3
Musée du Petit Palais - Paris
- 77 Le bain**
Galerie Frapier - Paris
- 78 La coupe et le compotier**
Galerie Frapier - Paris
- 79 Femme debout dans sa baignoire**
Galerie Frapier - Paris
- 80 Paysage du midi**
Galerie Frapier - Paris
- 81 La toilette assise**
Galerie Frapier - Paris
- 82 La lettre**
Galerie Frapier - Paris
- 83 Le menu**
Galerie Frapier - Paris
- 84 La rue Molitor**
Galerie Frapier - Paris



Le goûter (1916)

65 x 91

Art Contemporain

Peinture

- ADAMI Valerio**
Galerie Maeght
13, rue de Téhéran
75008 Paris
- 85** Capriccio Americano
- AILLAUD Gilles**
Galerie Karl Flinker
25, rue de Tournon
75006 Paris
- 86** Vu du Molos
- BABOU Christian**
17, rue du Javelot-Tour Grenoble
75003 Paris
- 87** Grand Dôme Bulle
- BALDET Gérard**
148, avenue Jean-Lolive
93 Pantin
- 88** Sans titre
- BARBARIGO Ida**
21, rue du Bac
75007 Paris
- 89** Fleurs
- BEGUIN Jean René**
5, avenue Gambetta
94 Saint-Mandé
- 90** Dès Mars et avant Mai
- BERNARD Sophie**
La Ruche
2, Passage Dantzig
75015 Paris
- 91** D'après les nymphéas
- BIGO Véronique**
1, rue de Nevers
75006 Paris
- 92** Sans titre
- BILWEIS Jean-Louis**
19, rue de l'Eglise
60 Saint-Leu-d'Esserent
- 93** Le Pêcheur à la ligne et son chien
- BIOULES Vincent**
Galerie Daniel Templon
30, rue Beaubourg
75003 Paris
- 94** Soir
- BIRAS Francis**
2, Passage Dantzig
75015 Paris
- 95** Gaffage d'un gros
- BITRAN Albert**
79, rue Notre-Dame-des-Champs
75006 Paris
- 96** Sans titre

- BODIN Jacques**
42, rue du Président-Wilson
92 Levallois-Perret
97 Rêves indistincts
- BOULEAU Charles**
42, place Jules-Ferry
92 Montrouge
98 Delft
- BRANDON Frédéric**
127, rue de Javel
75015 Paris
99 Deauville « les planches »
- BRUNSCHWIG Colette**
8, rue de Ridder
75014 Paris
100 Sans titre
- CARREGA Nicolas**
10, rue Gabriel-Péri
78 Viroflay
101 80-IV-10
- CASSEGRAIN Norbert**
5, rue de Charonne
75011 Paris
102 Réalité rouge
- CHABOT Christiane**
39, avenue Secrétan
75019 Paris
103 Auto-portrait aux cerises
- CHAMBAS Jean-Paul**
La Ruche
2, Passage Dantzig
75015 Paris
104 Peinture
- CHAN King-Chung**
13, place Emile-Goudeau
75018 Paris
105 Sans titre
- CHEAU Robert**
15, rue de l'Abreuvoir
75018 Paris
106 Le papier froissé
- CHEMAY Jacques**
216, boulevard Raspail
75014 Paris
107 Peinture
- CHEUNG Christopher-Harmon**
108, rue du Bac
75007 Paris
108 Jour et nuit
- CLAVIER-CELERIER Jean**
39, avenue Secrétan
75019 Paris
109 Nuances carrées n° 6
- COLORETTI Ferdinando**
8, rue du Sentier
75002 Paris
110 Roma
- COTE Véronique**
52, rue Caulaincourt
75018 Paris
111 Sans titre
- COULOT Jean**
9, rue de la Vanne
92 Montrouge
112 Voiles noires



Jeune fille étendue (1921)

56 x 61

- | | | | |
|------------|--|------------|--|
| | COURVOISIER Nicole
3, avenue Jean-Pierre
94 Fresnes | | DAMIRON Hortense
86, rue Notre-Dame-des-Champs
75006 Paris |
| 113 | Empreintes d'un loup pensif I | 120 | Champs d'herbe |
| | CREMONINI
Galerie Claude Bernard
5, rue des Beaux-Arts
75006 Paris | | DAMVILLE Jacques
5, rue des Pruniers
75020 Paris |
| 114 | Les envolées du possible | 121 | Paysage |
| | CRUZ-DIEZ Carlos
24, rue Pierre-Sémard
75009 Paris | | DEBRE Olivier
11, rue de Saint-Simon
75007 Paris |
| 115 | Psychichromie | 122 | Sans titre |
| | CSERNUS Tibor
Galerie Claude Bernard
5, rue des Beaux-Arts
75006 Paris | | DENIS
11, rue du Père-Corentin
75014 Paris |
| 116 | Sans titre | 123 | Extérieurs |
| | CUECO Henri
88, rue Carnot
95 Montmagny | | DEVADE Marc
10, rue Toullier
75005 Paris |
| 117 | Le mur | 124 | Quark |
| | CUENCA Jean-Claude
69, rue de la Fosse-Rouge
94 Sucy-en-Brie | | DOMECQ Jean-Philippe
59, rue de Seine
75006 Paris |
| 118 | Exécution | 125 | « Etc » |
| | CURZU Paola
195, rue du Faubourg-Saint-Denis
75010 Paris | | DOURNON Jean-Jacques
Cité des Arts
24, rue Norvins
75018 Paris |
| 119 | Sans titre | 126 | Fenêtre 1979 |
| | | | EHRE Jürgen
7, rue Ricaut
75013 Paris |
| | | 127 | « Hommage à... » |

- ENGEL Nissan**
104, rue d'Amsterdam
75009 Paris
- 128** Composition
- ENGELMAN Pierre**
20, rue Delerue
92 Montrouge
- 129** Calme
- EQUIPO CRONICA**
Galerie Karl Flinker
25, rue de Tournon
75006 Paris
- 130** Café de Paris
- ERRO**
12, rue de Bucy
75005 Paris
- 131** Verlaine
- FABRA Alberto**
50, rue des Couronnes
75020 Paris
- 132** Modules trifides
- FAISY Gabriel**
3, rue de la Solidarité
92 Montrouge
- 133** A la recherche de Don Quichotte
- FANTI Lucio**
La Ruche
2, Passage Dantzig
75015 Paris
- 134** La barque de la poésie s'est brisée
contre la vie quotidienne
- FARGE Martine**
13, Parc d'Ardenay
91 Palaiseau
- 135** Femme se coiffant
- FOLIE Pierre**
19, Villa Seurat
75014 Paris
- 136** Une si jolie petite plage
- FORE Philippe**
12, rue de la Garderie
78 L'Etang-la-Ville
- 137** « Sarcorhamphus papa »
- FOUGERON André**
42, place Jules-Ferry
92 Montrouge
- 138** La foire de l'Art
- FRANTA**
Galerie Pierre-Lescot
239, route de l'Ormée
06 Vence
- 139** La chute
- GAMARRA José**
4, avenue Richaud
94 Arcueil
- 140** Paysage
- GENTILINI Franco**
22, rue Général-Bertrand
75007 Paris
- 141** L'inconnue
- GLATIGNY Maurice**
51, rue de Bagneux
92 Montrouge
- 142** Le train
- GONTARD Moris**
37 bis, rue de Montreuil
75011 Paris
- 143** Mémoire/Civilisation

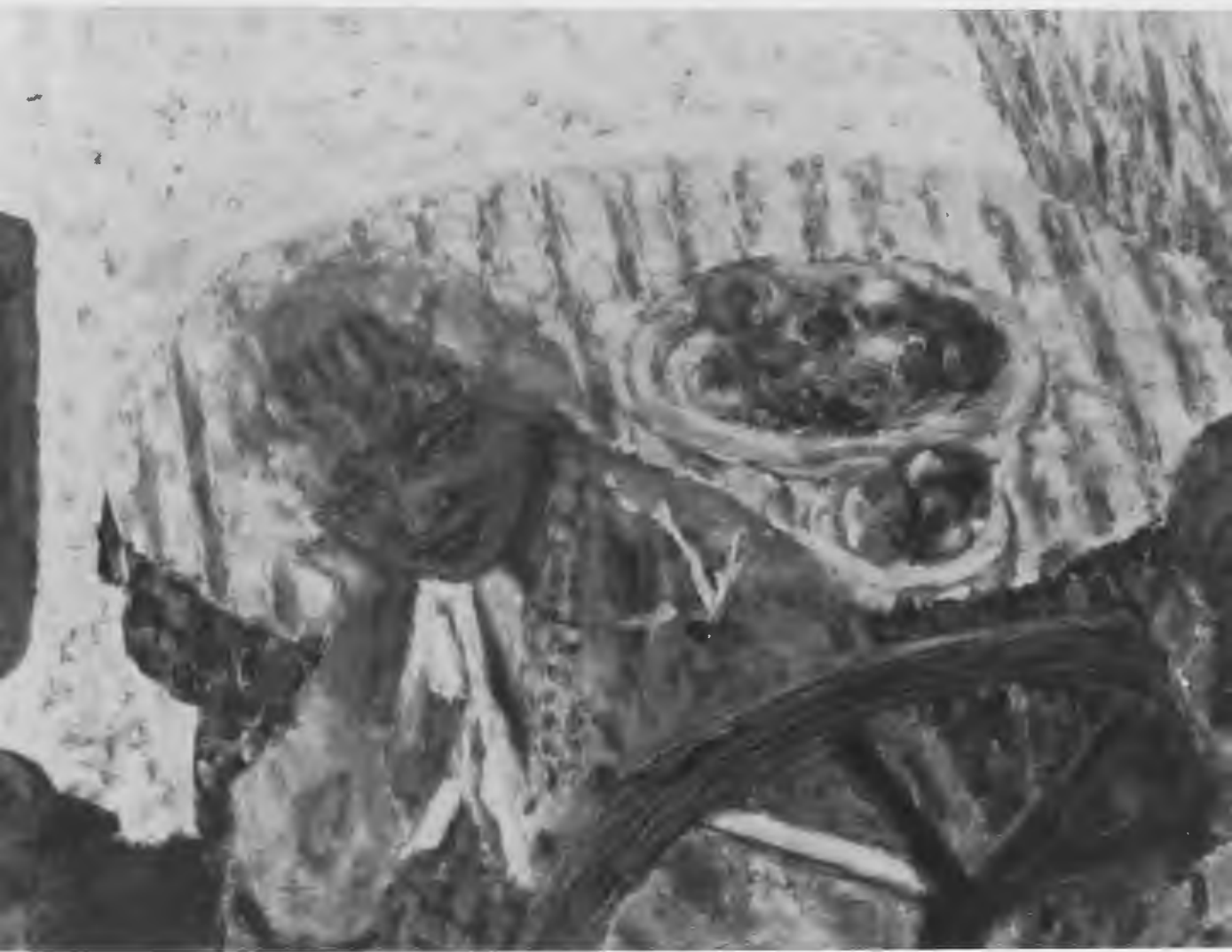


La porte ouverte (1921)

135 x 1,105

- GUILLOU Serge**
12 ter, Villa Gustave-Edouard
94 Arcueil
- 144** L'Apocalypse (N° 5)
- GUIMONT Sylvie**
18, rue de l'Hôtel-de-Ville
75004 Paris
- 145** Fond/surface : orange, gris
- HELION Jean**
Galerie Karl Flinker
25, rue de Tournon
75006 Paris
- 146** La fin des mannequins
- HENAUT Jean-Pierre**
123, avenue de la Division-Leclerc
95 Enghien-les-Bains
- 147** La feuille blanche
- HO Mojong**
7, rue Ricaut
75013 Paris
- 148** Les pommes
- HUANG Ming-Chang**
132, rue de Rennes
75006 Paris
- 149** L'intérieur
- HUARD Marie-Odile**
35, avenue de la Petite-Villedieu
78 Elancourt
- 150** Le refus
- IVACKOVIC Djoka**
26, Villa Croix-Nivert
75015 Paris
- 151** Peinture
- JACCARD Christian**
5, rue Coëtlogon
75006 Paris
- 152** Toile calcinée 673
- JACUS Jean**
16-134, rue de la Tour
92 Malakoff
- 153** Tant que la flamme durera
- KILMARTIN Christopher-James**
9, rue Mayran
75009 Paris
- 154** Sans titre
- KLEINMANN Alain**
51, rue de Paradis
75010 Paris
- 155** Sans titre
- KONSTANTIN Moralis**
127, rue de la Glacière
75013 Paris
- 156** Paysage de Lozère (Tarn)
- KUPER Yuri**
Galerie Odermatt
85 bis, Faubourg Saint-Honoré
75008 Paris
- 157** La table
- LARUFFA Hugo**
9, rue Jacques-Mawas
75015 Paris
- 158** Sans titre
- LACALMONTIE Jean-François**
14, rue Laubier
91 Dourdan
- 159** Peinture

- LE BOUL Claude**
27, avenue Jean-Moulin
93 Montreuil
160 Sans titre
- LE CLOAREC Gérard**
25 bis, rue de l'Armorique
75015 Paris
161 Conjonction de coordination
- LEIBOVICI Michael**
6, avenue Dode-de-la-Brunerie
75016 Paris
162 Nature
- LE PARC Julio**
29, rue Couste
94 Cachan
163 Modulation
- LEVIGOUREUX Daniel**
Galerie Philippe Fregnac
5, rue Jacob
75006 Paris
164 « Au loin, la grand'route bordée d'arbres »
- LOZANO Agueda**
4, place Gustave-Toudouze
75009 Paris
165 Dynamique du temps
- MACHALEK-ZLIN Karel**
62, rue du Louvre
75002 Paris
166 Portrait de I.T.
- MAHDAVI Rafaël**
Galerie Stadler
51, rue de Seine
75006 Paris
167 Rag Trap
- MASELLI Titina**
La Ruche
2, Passage Dantzig
75015 Paris
168 Course dans le stade
- MAWART Jacques**
189, rue Ordener
75018 Paris
169 Bleu
- MENETRIER Eric**
Galerie Karl Flinker
25, rue de Tournon
75006 Paris
170 Passage de nuit
- MESSAGIER Jean**
Galerie Beaubourg
23, rue du Renard
75004 Paris
171 Lettre à l'été
- MIKI Tica**
48, rue Ramponeau
75020 Paris
172 Les taches
- MONDINO Aldo**
7, rue Becquerel
75018 Paris
173 Tour Eiffel 1980



Jeune femme au jardin (1921)

60,5 x 77

- MORISSON Philippe**
107, avenue Parmentier
75011 Paris
- 174** Sans titre
- MORTEYROL Bernard**
2, Rond-Point Jean-Jaurès
91 Orsay
- 175** La mort de Dante
- NACCACHE Edgard**
7, rue Ricaut
75013 Paris
- 176** Le mur bleu
- NICODIM Ion**
24, rue Norvins
75018 Paris
- 177** Au-delà du champ de colza
- NICOLAI**
14, rue de Fleurus
59 Lille
- 178** Sans titre
- NIVOLLET Pierre**
1, rue de la Convention
75015 Paris
- 179** Alkaest
- NOUYRIT André**
Aujols
46 Cahors
- 180** Composition - travail avec l'herbe
- OBADIA Dominique**
12, rue Lepic
75018 Paris
- 181** Sans titre
- OUZANI Mélik**
5, allée Henri-Matisse
93 Aubervilliers
- 182** Nymphéas 80
- PACHECO-RIVAS Julio**
171, rue du Château
75014 Paris
- 183** Prologue
- PAGAVA Vera**
2, cité Rondelet
92 Montrouge
- 184** Ascension
- PAVANEL Augusto**
2, rue de Pouy
75013 Paris
- 185** Omaggio al Pilon
- PECHEUR Anne-Marie**
Galerie Le Dessin
27, rue Guénégaud
75006 Paris
- 186** Sans titre
- PERICAUD Jean-Pierre**
Galerie de France
3, rue du Faubourg Saint-Honoré
75008 Paris
- 187** Peinture
- PEVERELLI Cesare**
9, rue Morère
75014 Paris
- 188** Le rideau de perles

- PICART Claude**
46, rue des Orteaux
75020 Paris
- 189** Fin
- PIGNON Edouard**
26, rue des Plantes
75014 Paris
- 190** La plage à la femme bleue
- PINCEMIN Jean-Pierre**
Place de l'Eglise
91 Authon-la-Plaine
- 191** Peintures 79
- POLI Jacques**
Galerie Adrien Maeght
46, rue du Bac
75007 Paris
- 192** Sphingide
- POONS Larry**
Galerie Daniel Templon
30, rue Beaubourg
75003 Paris
- 193** Emi Koussi
- RABANT François**
19, rue J.-B.-Potin
92 Vanves
- 194** Femme à la fenêtre, déchirée
- RASLAIN Tariffe**
161, boulevard du Montparnasse
75006 Paris
- 195** Sans titre
- REVERDY Jean-Claude**
11, rue de Bellefond
75009 Paris
- 196** Dieffenbachia
- RIBERZANI Daniel**
17, rue du Javelot
75013 Paris
- 197** Cannibales et tigres
- RIPPS Rodney**
Galerie Daniel Templon
30, rue Beaubourg
75003 Paris
- 198** Sophie
- RITTER Werner**
18, rue des Panoyaux
75020 Paris
- 199** Champs-Élysées
- RIVABOREN**
1718 Allée du Vieux-Pont-de-Sèvres
92 Boulogne
- 200** Conversation silencieuse
- RIVAL Denis**
155, boulevard Vincent-Auriol
75013 Paris
- 201** Leila
- ROUGEMONT**
22, rue des Quatre-Fils
75003 Paris
- 202** Carré à venir



000000

Nature morte jaune et rouge (1931)

47 x 58

- SACKSICK Gilles**
Galerie Art Yomiuri
71, avenue du Général-de-Gaulle
94 Maisons-Alfort
- 203** Thomas l'apprenti
- SALIOLA Antonio**
Galerie Liliane François
15, rue de Seine
75006 Paris
- 204** Portrait dans la pièce
- SANDORFI**
Galerie Isy Brachot
35, rue Guenegaud
75006 Paris
- 205** Save Me
- SATORU**
89, rue Pouchet
75017 Paris
- 206** Verticalisme 80-4
- SAURA**
Galerie Stadler
51, rue de Seine
75006 Paris
- 207** « Montage n° 1 - 37 Images »
- SAVOURNIN Philippe**
6, rue de l'Observance
84 Avignon
- 208** Passage
- SCALI Vincent**
17, rue de Viarmes
95 Seugy
- 209** Picasso's speech II
- SCHLOSSER Gérard**
Galerie Beaubourg
23, rue du Renard
75004 Paris
- 210** Sans titre
- SCHMELTZ Bruno**
La Séoube
65200 Bagnère-de-Bigorre
- 211** L'homme et l'enfant
- SCHNEE**
Galerie Pierre Lescot
28, rue Pierre-Lescot
75001 Paris
- 212** Intérieur
- SCHNEIDER Gérard**
Galerie Beaubourg
23, rue du Renard
75004 Paris
- 213** Sans titre
- SCHWEIZER Jean-Claude**
Les Claparèdes
30 Pompignan
- 214** Reconstitution d'une fenêtre
- SCIORA Daniel**
1, Passage Jean-Nicot
75007 Paris
- 215** Intérieur
- SEGOVIA**
60, boulevard de Clichy
75018 Paris
- 216** Sans titre

- SEGUI Antonio**
4, avenue Richaud
94 Arcueil
217 Peinture
- SISCO-VIDAL**
22, rue Delambre
75014 Paris
218 Situation irréaliste
- SOBAIC Milos**
Galerie Félix Vercel
9, avenue Matignon
75008 Paris
219 La terre est ronde
- TAI**
Galerie Odermatt
85 bis, Faubourg Saint-Honoré
75008 Paris
220 La porte fermée et femme assise
- TAJAN Michèle**
2, rue de Nevers
75006 Paris
221 Sans titre
- TAULE Antoni**
29, rue Hippolyte-Maindron
75014 Paris
222 Laboratoire d'attente
- THIOLAT Dominique**
5, rue de Charonne
75011 Paris
223 Sans titre
- TISSERAND Gérard**
15, avenue Kennedy
93 Rosny-sous-Bois
224 « Le temps des cerises » III
- TISSERAND Jérôme**
3, rue Fernand-Cormon
75017 Paris
225 Sans titre
- TISSERAND Richard**
Galerie Pierre Lescot
28, rue Pierre-Lescot
75001 Paris
226 Paysage insolite
- TORQUE Jean-Marie**
22, rue de la Prévoyance
76 Sotteville-lès-Rouen
227 Oriflamme
- TORRES Carlos**
10, rue de Thorigny
75003 Paris
228 Fusion
- TRAQUANDI Gérard**
Galerie Karl Flinker
25, rue de Tournon
75006 Paris
229 Nature morte à l'aspirateur
- TUMA Peter**
c/o Guy Keribin
5, place Armand-Carrel
75019 Paris
230 Sans titre

- TURIOT Bernard**
Buicourt
60380 Songeons
- 231** Sans titre
- de TURVILLE Serge**
8, rue de Ridder
75014 Paris
- 232** Tête studieuse
- VELICKOVIC Vladimir**
Galerie Odermatt
85 bis, Faubourg Saint-Honoré
75008 Paris
- 233** Mur
- VERTSONI Angélique**
20, rue Delerue
92 Montrouge
- 234** Les trois phases du mont Athos
- VIALLAT Claude**
Galerie Jean Fournier
44, rue Quincampoix
75004 Paris
- 235** Sans titre
- WATANABE Yoshio**
32, avenue du Général-Leclerc
92 Boulogne
- 236** Jardin
- WEISBUCH Claude**
Galerie Hervé Odermatt
85 bis, Faubourg Saint-Honoré
75008 Paris
- 237** Portrait
- YRAZAZABAL Miguel Angel**
4, rue de la Place
06 Antibes
- 238** Arc-en-ciel
- YVARAL**
74, faubourg Saint-Antoine
75012 Paris
- 239** Analyse digitale
- ZARCATE Pierre**
14, rue de Chambéry
75014 Paris
- 240** Visage
- ZEIMERT Christian**
51, boulevard Auguste-Blanqui
75013 Paris
- 241** Femme faisant son crochet



Coin de table (1935)

67 x 63

Dessin

- ANDRELIS Catherine et RYE Thierry**
18, Villa Seurat
75014 Paris
242 Glanum
- ARROYO Eduardo**
Galerie Karl Flinker
25, rue de Tournon
75006 Paris
243 Ramoneur
- AUCLER Jean-Michel**
5, rue Paul-Louis-Courier
75007 Paris
244 Sans titre
- BALLINI Gilles**
1718, allée du Vieux-Pont-de-Sèvres
92 Boulogne
245 Dessin
- BLOCH Pierrette**
7, rue Antoine-Chantin
75014 Paris
246 Encre
- BOST Jérôme**
Galerie Jean-Pierre Mouton
7, rue Casimir-Delavigne
75006 Paris
247 La vallée
- BOWEN Ronald**
Galerie Philippe Fregnac
50, rue Jacob
75006 Paris
248 Portrait de Khoa Pham
- BRU Georges**
Galerie Mathias Fels
138, boulevard Haussmann
75008 Paris
249 L'homme au chien
- BUFFART Denise**
35, rue Savier
92 Malakoff
250 Drapeau - drapé
- BYZANTIOS Constantin**
15, rue des Petits-Champs
75002 Paris
251 Dessin
- CHAN Kin Chung**
12, place Emile-Goudeau
75018 Paris
252 Sans titre
- CHEAU Robert**
15, rue de l'Abreuvoir
75018 Paris
253 Sans titre

- CHEMAMA Annick**
9, rue Papillon
75009 Paris
- 254** Sans titre
- CONDE Miguel**
Galerie Etienne-de-Causans
25, rue de Seine
75006 Paris
- 255** Le vagabond
- CUASANTE José-Maria-Gonzalez**
Galerie Liliane François
15, rue de Seine
75006 Paris
- 256** Saucisses aux choux
- CUSSINET Claude**
Place du Château
28 Boullay-Thierry
- 257** Résidence secondaire
- DECK François**
17, rue Lisfranc
75020 Paris
- 258** Convergence
- DEGOTTEX Jean**
Galerie Le Dessin
27, rue Guénégaud
75006 Paris
- 259** « Feuille-son » n° 2
- EDOUARD Pierre**
c/o Guy Keribin
5, place Armand-Carrel
75019 Paris
- 260** Père et fils
- ESPILIT Jean-Louis**
9, rue Boyer-Barret
75014 Paris
- 261** Sans titre
- FROMANGER Gérard**
23, avenue Junot
75018 Paris
- 262** Etudes pour « Je suis dans l'atelier en train de peindre » 1978-80
- GAFGEN Wolfgang**
Galerie Karl Flinker
25, rue de Tournon
75006 Paris
- 263** Branchage I
- GARAYO José Maria**
c/o Guy Keribin
5, place Armand-Carrel
75019 Paris
- 264** L'attente
- GARDY-ARTIGAS Joan**
Galerie Maeght
13, rue de Téhéran
75008 Paris
- 265** Sans titre
- GERARDDIAZ**
4, rue Anselme-Payen
75015 Paris
- 266** Nature
- GUILLOU Serge**
12 ter, Villa Gustave-Edouard
94 Arcueil
- 267** Le plongeon

- KHAM-PAT Wuong**
3, rue Louis-Rolland
92 Montrouge
268 Sans titre
- KRAGULY Radovan**
24, rue Norvins
75018 Paris
269 Mousetrapp
- LASGI François**
Galerie Etienne-de-Lausans
25, rue de Seine
75006 Paris
270 Le cerf-volant
- LATIL Jean-Claude**
35, rue Savier
92 Malakoff
271 Dans les bois (série « Le bonheur »)
- LEPROUST Thierry**
20, rue Jean-Colly
75013 Paris
272 L'ancienne entrée du 24
- LOISELET Alain**
Galerie Etienne de Causans
25, rue de Seine
75006 Paris
273 Sans titre
- MADDEN Anne**
Galerie Le Dessin
27, rue Guénégaud
75006 Paris
274 La lettre à six pages
- MARTIN François**
26, rue des Plantes
75014 Paris
275 Tapisserie
- MARTINEZ Cristina**
10, rue Saint-Nicolas
75012 Paris
276 Dessin
- MAUSSION Charles**
Galerie Jean Briance
23, rue Guenegaud
75006 Paris
277 Trois personnages
- MAZOYER Reine**
7, Parc de la Bérengère
92 Saint-Cloud
278 Le voyage d'hiver (extrait)
- MONINOT Bernard**
Galerie Karl Flinker
25, rue de Tournon
75006 Paris
279 Chambre noire XIX
- MOUGIN Martine**
Chapelle de la Villedieu
C.D. 58
78 Elancourt
280 Montagnes
- PALOMARES-HERNAN Francesco**
33, rue Francœur
75018 Paris
281 Dessin

- PENG WAN-TS**
Galerie Karl Flinker
25, rue de Tournon
75006 Paris
- 282** Mère et enfant
- PESTANA Baldomero**
58, rue des Lombards
75001 Paris
- 283** Sans titre
- PIGNON-ERNEST Ernest**
La Ruche
2, Passage Dantzig
75015 Paris
- 284** Sans titre
- POUJON Serge**
Galerie Liliane François
15, rue de Seine
75006 Paris
- 285** L'éternité du sommeil
- PRATS Catherine**
1, avenue Léon-Bourgain
92 Courbevoie
- 286** Fenêtre
- QUETGLAS Matias**
Galerie Etienne de Causans
25, rue de Seine
75006 Paris
- 287** Maria buvant son café
- RIVAIS Yak**
11, rue de la Croix-Jumelin
28 Chartres
- 288** Nature morte
- ROQUE José-Maria**
25, rue de la Reynie
75001 Paris
- 289** Arbres
- ROTTERDAM Paul**
Galerie Maeght
13, rue de Téhéran
75008 Paris
- 290** Golgotha V
- ROUAN François**
Galerie Daniel Templon
30, rue Beaubourg
75003 Paris
- 291** Figures, répétition, retournement
- SERRA de RIVERA Javier**
c/o Guy Keribin
5, place Armand-Carrel
75019 Paris
- 292** La balustrade
- SORRELL Peter**
Galerie Krief-Raymond
19, rue Guénégaud
75006 Paris
- 293** « Tôt dimanche matin, rue Marius Debout »
- TAPIES Antoni**
Galerie Maeght
13, rue de Téhéran
75008 Paris
- 294** Oiseau 79
- TASSY Janine**
32, avenue Mozart
75016 Paris
- 295** Moires

- TCHETVERIKOFF Pierre**
Galerie Ratie
6, rue Bonaparte
75006 Paris
296 Composition
- TELEMAQUE Hervé**
81, avenue Secretan
75019 Paris
297 Un signe dans le ciel
- TITUS-CARMEL Gérard**
Galerie Maeght
13, rue de Téhéran
75008 Paris
298 Pierre noire I
- TOLILA Tanguy**
29, rue des Volontaires
75015 Paris
299 Le feu
- TREMEAU Edouard**
43, rue Louis-Montois
59 Ronchin
300 Autoportrait
- TYSZBLAT Michel**
10, rue Pierre-Mille
75015 Paris
301 Sans titre
- VALREUSE Christophe**
33, rue du Dragon
75006 Paris
302 Sans titre
- VEY Yvon**
La Sirole
06 Colomars
303 Sans titre
- VIGNANDO Clea**
11, rue Servan
75011 Paris
304 Vibrations
- VIGNES Jean-Claude**
53, rue Georges-Clemenceau
06 Cannes
305 Sans titre
- WEISS Hugh**
29, boulevard Murat
75016 Paris
306 L'air - Terre - Mer de l'Ere Ternaire
- ZOLKIEV Jean**
67, rue de Clignancourt
75018 Paris
306 Puissance 13



Pêches et raisins (1943)

47 x 32

Sculpture

- BENE Isabelle**
9, rue Campagne-Première
75014 Paris
- 308** L'envol
- BIR Rosette**
30, chaussée de l'Etang
94 Saint-Mandé
- 309** Sans titre
- BONNEVAL Pierre**
71, rue des Amandiers
75020 Paris
- 310** Règlement de comptes
- BORSE**
52, rue Caulaincourt
75018 Paris
- 311** Sculpture
- BOUROCHE Catherine**
26, rue Pradier
75019 Paris
- 312** Gestation
- BRASSEUR Jean**
19, rue Daguerre
75014 Paris
- 313** Sans titre
- BRICE Olivier**
25, rue de la Reynie
75001 Paris
- 314** Sans titre
- CABOT Roland**
41, rue du Montparnasse
75014 Paris
- 315** Objet N. 53
- CAMPA Jean**
19, sente du Nord
92 Sèvres
- 316** Espace habité
- CARLISKY**
47/49, rue Marx-Dormoy
75018 Paris
- 317** « Chaque fois que vous tuez un homme, vous me tuez ». Hommage à Monseigneur Romero
- CESAR**
Galerie Beaubourg
23, rue du Renard
75004 Paris
- 318** Hommage à Mao
- CESARI Charles**
3, rue Saint-Louis-en-L'Isle
75004 Paris
- 319** Sculpture

- CHOSSON Elisabeth**
Cité des Arts
18, rue de l'Hôtel-de-Ville
75004 Paris
- 320** Ecorché
- CHOUKINI Chaouki**
2, Passage Saint-Sébastien
75011 Paris
- 321** Clair de lune
- DEYME Jacqueline**
1, allée de Boigne
78 La Celle-Saint-Cloud
- 322** Bas-relief
- DIETRICH-MOHR**
3, Cité Magenta
75010 Paris
- 323** Ecllosion précaire
- DI MARTINO Gaetano**
15, Grand'Rue
77 Marchemoret
- 324** Abeille
- FERAUD Albert**
6, rue des Ecoles
75005 Paris
- 325** Sculpture
- FORGEOIS Michelle**
« Bateau-Lavoir »
6, rue Garreau - 75018 Paris
- 326** Intra-lucide 1
- GARZON Alfredo**
3, rue Charles-Baudelaire
75012 Paris
- 327** Mystère
- GNASS Peter**
18, rue de l'Hôtel-de-Ville
75004 Paris
- 328** Projection peinte
- GRAHAM Richard**
71, rue des Amandiers
75020 Paris
- 329** Soft Fold
- GUZMAN Alberto**
9, rue du Port
94 Nogent-sur-Marne
- 330** Double tension
- HANICH Davos**
5, avenue Fontaine-de-Rolle
92 Nanterre
- 331** Sans titre
- HARADA Tetsuo**
Galerie Pierre Lescot
28, rue Pierre-Lescot
75001 Paris
- 332** Dialogue
- INOUE Yukichi**
Chapelle de la Villedieu
C.D. 58
78 Elancourt
- 333** « Récurrence - marbre »
- KAYE Leslie**
7, rue de Mont-Louis - 75011 Paris
- 334** L'avocat
- KERBAOL Martine**
21, rue du Château
56 Auray
- 335** Enfant fossile

- KOCH Gérard**
41, rue Henri-Barbusse
75005 Paris
- 336** Contrepoint
- KOLESAR Mythia**
162, rue Billancourt
92 Boulogne
- 337** Transe fer
- KUDO Tetsumi**
30, rue Erard - 75012 Paris
- 338** Reteindre l'hérédité chromosomique par le pétrole et la radioactivité
- LAZAR Serge**
70, rue Alexandre-Dumas
91 Vigneux-sur-Seine
- 339** Sans titre
- LAINE Philippe**
Route de Chasÿ
89 Poilly-sur-Tholon par Aillant
- 340** Composition
- LIEBARD Yann**
22, Clos Baron
78 Fourqueux
- 341** Eveil-Réveil
- MARC**
6, rue des Coutures-Saint-Gervais
75003 Paris
- 342** Zerozone II
- NICOLINI Jean-Pierre**
La Capelle Masmolène
30 Uzes
- 343** Taft Hôtel
- ORENSANZ Marie**
4, cité Thuré
75015 Paris
- 344** Fragment de pensée
- PAKCIARZ Jacob**
3, rue Vieille de Paris
60 Senlis
- 345** La serrure
- PARRA Edison**
217, rue de Bercy
75012 Paris
- 346** Paraguai Poa
- PATKAI Ervin**
5, rue de Reims
93 Noisy-le-Grand
- 347** Sculpture
- PEIGNOT Pierre**
48, rue Ramponeau
75020 Paris
- 348** Branche
- PENALBA Alicia**
24, rue du Roi-de-Sicile
75004 Paris
- 349** Refuge
- POLSKA**
7, rue de Mont-Louis
75011 Paris
- 350** « La porte des deux... »
- PRENTICE Michael**
48, rue Ramponeau
75020 Paris
- 351** Sans titre

- REINOSO Pablo**
34, rue Ramey
75018 Paris
- 352** Sans titre
- RENONCIAT Christian**
56, boulevard du Montparnasse
75015 Paris
- 353** Mousse et scotch
- ROSSI Piera**
36, rue Ducouédic
75014 Paris
- 354** Nomades
- SCHILDGE Marc Pierre François**
41, rue des Panoyaux
75020 Paris
- 355** Sculpture
- SCHOEN Gertrude**
12, rue Grégoire-de-Tours
75006 Paris
- 356** Structure 3
- SCHULTZE Klaus**
4, boulevard du Moulin-de-la-Tour
92 Clamart
- 357** Geste
- SIGG Thierry**
26, rue de la Tourelle
92 Boulogne
- 358** Fragment de portrait
- TAMMARO Antonio**
30, rue Traversière
75012 Paris
- 359** Silhouette à la chaise longue
- TARABELLA B. Viliano**
La Ruche
2, Passage Dantzig
75015 Paris
- 360** Composition
- THIBAUD**
135, rue de l'Ourcq
75019 Paris
- 361** Variation
- TOMASELLO Luis**
66, rue Villiers-de-L'Isle-Adam
75020 Paris
- 362** Atmosphère chromoplastique N. 469
- VIGNANDO Onelio**
11, rue Servan
75011 Paris
- 363** Sans titre
- VISEUX Claude**
18, rue Pierre-Brossolette
94 Arcueil
- 364** Pénétration symétrique
- ZORKO Jean**
54, rue du Montparnasse
75014 Paris
- 365** Cosmic

- 366** Les lèche-vitrines
367 La maternité (1955)
368 La danse (1965)

Additif :

HIQUILY Philippe
32, rue Raymond-Losserand
75014 Paris

369 Sculpture

MERKADO Nissim
112, rue de Turenne
75003 Paris

370 Sculpture

*Hommage à celui qui fut l'un des fondateurs
du Salon de Montrouge*

Pikko Nikolitch



Bonnard

Paysage au toit rouge (1945)

64 x 57

