

26^e SALON DE MONTROUGE

art contemporain

peinture - sculpture - dessin

Maguelli

3 Juin - 29 Juin 1981 — 2, Avenue Émile Boutroux 92120 MONTROUGE

Nous remercions tout particulièrement :

— *Madame Susi Magnelli,*

ainsi que

— *Madame Contensou et le Musée d'Art Moderne de la ville de Paris,*

— *Monsieur Karl Flinker,*

— *Monsieur Gaudibert et le Musée de Grenoble,*

— *Madame Anne Maisonnier,*

— *Monsieur Gilbert Lascault,*

— *Monsieur Sapone,*

— *Monsieur Spalletti et le Palazzo Pitti,*

— *Monsieur Germain Viatte et le Centre Georges-Pompidou,*

— *et les collectionneurs privés qui nous ont aidés à réaliser cette rétrospective de MAGNELLI.*

Le XXVI^e Salon de Montrouge présente un hommage à ALBERTO MAGNELLI.

Quatre-vingts toiles de 1907 à 1969 témoignent de la vitalité picturale de l'artiste, de son sens de la forme et de la couleur.

Né à Florence en 1888, Magnelli commence à peindre officiellement en 1907. Ses diverses périodes figuratives durent environ 27 ans, mis à part l'année 1915 où il peint des toiles abstraites. Quelques peintures réalistes des années 1920-1930 montrent son itinéraire entre une figuration géométrique, lyrique, et l'abstraction pure. Ce retour au réalisme, étape de plus d'une dizaine d'années, sera abandonné en 1934. A cette époque, Magnelli aborde l'abstraction et livre à la toile un imaginaire libéré de toutes formes connues, sinon celle de la ligne qu'il explorera jusqu'à la fin de sa carrière.

Peintre aussi somptueux de la lumière et de la couleur, Magnelli retrouve souvent sa ville natale, Florence, au travers des bleus vibrants, des ocres éclatants, des bruns assourdis et du gris austère des façades florentines. Aussi, lorsqu'il meurt en 1971, Magnelli, premier peintre abstrait italien, fait graver sur sa tombe « Pittore Fiorentino » ; fidèle absolu à son identité et à son art.

Autour de Magnelli, 340 artistes exposent leurs travaux au Salon d'Art Contemporain de Montrouge. Terme bien éculé que ce mot Salon, mais quelle autre formule attribuer à un ensemble si divers, sinon disparate, puisque après tout un Salon est toujours un lieu de rencontre.

Quant aux mots « Art » et « Contemporain », le dictionnaire français en offre plusieurs définitions, dont deux paraissent les plus

applicables aux Arts plastiques : 1) Expression par les œuvres de l'homme d'un idéal esthétique - ensemble des activités humaines créatrices visant à cette expression. Actuel ; 2) Ce que l'homme ajoute à la nature - ce qui est artificiel. Actuel.

Il en est de plus poétique ou littéraire, mais la rigueur s'impose, à une époque où l'art se morcelle en une telle variété de propositions que bien souvent l'incohérence envahit les courants artistiques malgré la recherche d'un essentiel perdu ou abandonné.

Ce qui transparait d'une analyse un peu plus précise des travaux présentés en 1980-1981, tant dans les expositions que dans les ateliers, est le jaillissement de l'individualité.

Il est intéressant de constater que bon nombre d'artistes « consacrés » remettent en question intellectuellement, plastiquement et commercialement, une œuvre bien établie pour aborder des expressions très différentes et l'on ne peut que se réjouir de leur curiosité et de leur courage.

Si les « groupes », les « écoles », se démantèlent, quelques artistes trouvent un souffle nouveau en s'affranchissant davantage des carcans, clichés, media, dont ils subissaient l'influence ; que ce soit par une acceptation/refus de la peinture-peinture, création d'objets, propositions d'environnement et surtout par l'utilisation du papier, support de plus en plus choisi par les jeunes artistes pour sa maniabilité, on retrouve cette demande d'original, voire d'unique dans l'apparence.

En plus d'une certaine facilité économique, les travaux sur papier leur permettent d'exprimer plus librement leurs audaces gestuelles, graphiques et picturales.

La déchirure du papier est si probable, il est à la fois si fort de liberté et si fragile dans sa pérennité.

L'intemporalité convient mieux à l'Actuel, à la mouvance de notre époque, à son désir de changement et à l'angoisse de sa destruction.

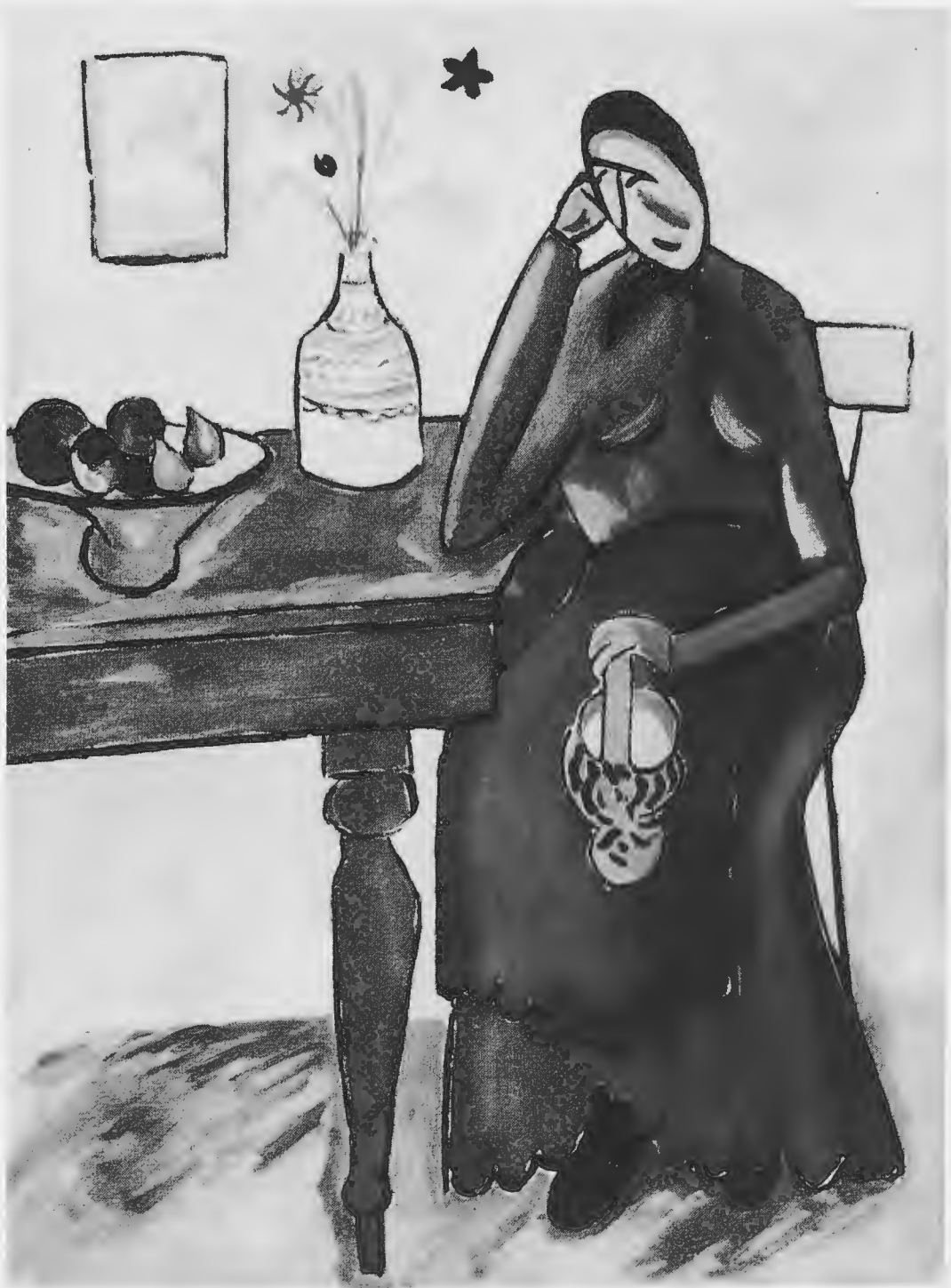
Ils peuvent ainsi oser la violence, parfois même la fraîcheur, protégés par la pensée magique « En définitive cela n'a pas tant d'importance ». L'important étant de le savoir.

Les clins d'œil à l'humour sont nombreux. Les genres et les matières se mélangent. Photo, dessin et littérature se conjuguent. L'objet mange l'espace, l'espace devient objet. Les propositions de jeux (mots - images) abondent. L'activité ludique de l'Art 81 est peut-être ce qu'il y a de plus réconfortant dans ce choix à ne pas prendre les diverses gestualités trop au sérieux en dépit de la réflexion, des interrogations formulées, et des recherches effectuées.

Les préoccupations des jeunes plasticiens sont fréquemment identiques malgré les distances. Après l'abolition des « écoles » on peut aussi difficilement parler d'un art spécifiquement français, italien, allemand, américain, etc. L'Art s'internationalise et on assiste à une communication spontanée entre les confrontations. Si la forme se veut différente, le fond accuse la ressemblance.

Enfin, si l'Art est ce que l'homme ajoute à la nature, en 1981 l'Artiste a peut-être renoncé à être Dieu pour un statut d'exécutant plus prosaïque. L'identification au rythme cosmique lui permet davantage la symbiose de son matérialisme et de sa quête spirituelle.

Nicole BESSEC.



La paysanne (1913-1914)
100 x 75

Autour des titres des Peintures de MAGNELLI

Parfois Magnelli donne un titre à son tableau tout de suite après l'avoir peint. Pour d'autres œuvres (me dit Mme Susi Magnelli), il a attendu deux ans avant de trouver un nom, comme s'il ne désirait pas définir trop vite l'œuvre, comme s'il fallait d'abord la laisser exister anonyme. Dans certains cas (assez rares semble-t-il) un premier titre inscrit sur le châssis a été barré (sans être illisible) et remplacé par un autre... Magnelli attache une grande importance à cette recherche des titres. Elle constitue une partie du travail du peintre (1).

Elle rend aussi, d'emblée, évident un statut privilégié des toiles dans l'œuvre de Magnelli. Car ni les gouaches, ni les collages, ni les ardoises, ni les pastels n'ont de titre.

Jamais, semble-t-il, il ne trouve le titre avant de peindre. Il ne veut pas subordonner à des mots la vie des formes. Il ne veut pas contrôler à l'excès les jaillissements, les inventions et déplacement des formes.

Bien des titres d'ailleurs indiquent les élans du peintre, l'ardeur qui accompagne l'acte pictural. En 1918-1919, 25 tableaux se nomment Explosion lyrique. Le plus souvent, l'explosion semble y naître de la vue du corps féminin, nu ou habillé. Elle est joie et amour, éclatement de désirs, célébration d'une chair qui envahit l'univers.

A d'autres moments encore, une partie du travail de Magnelli se situe du côté des orages et turbulences, tout en refusant le chaos. Le sculpteur Jean Arp (2) dit de lui : « Chez lui, les colosses de pierre éclatent sans tumulte. » Magnelli lui-même, répondant en 1965 à Luigi Ferrarino, ne veut pas séparer géométrie et enthousiasme, chaleur. L'éclatement sans désordre est suggéré par certains titres : Paroi en turbulence (1944), Ballet orageux (1944), Grand vent (1947), Remuant l'infini (1948), Forces explosives (1949), Eclats (1950), Poussée violente (1956), Secousse (1958), Barbare (1963), Déluge coloré (1964). Magnelli s'intéresse aux forces du monde, aux énergies qui le parcourent, à une chaleur des échanges. Certains tableaux se nomment Ensemble chaud (1938), Inclination de feu (1938), Mesures chaudes (1956), Reflets chauds (1965)...

En même temps, d'autres titres, plus nombreux, viennent souligner le désir de calme, l'amour de l'ordre, le goût de la réflexion, qui se manifestent dans cette pein-

(1) *Alberto Magnelli : l'œuvre peint*, catalogue raisonné par Anne Maisonnier, Paris, Ed. XX^e siècle, 1975.

(2) *Jean ARP, Magnelli - Aisément à travers le tunnel de la matière*, Paris, Ed. Drouin.

ture. Le calme est souhaité, mais un calme qui n'a rien à voir avec la tristesse et l'ennui : Calme fabuleux (1941). A travers les titres des tableaux, un poème de la mesure et de la sérénité s'écrit : Limites ordonnées (1937), Attention dominée (1945), Mouvement équilibré (1946), Construction joyeuse (1946), Avec préméditation (1947), Rien d'involontaire (1949), Masse mesurée (1950), Ordonné autour (1950), Avec mesure (1950), Destination précise (1950), Mise en ordre (1950), Apparition mesurée (1951), Raisonnement (1951), Equilibre (1954), Conception claire n° 1 (1958), Pause contrôlée (1959), Monde précis (1967), Ramener l'ordre (1967), Nature exacte (1968).

Magnelli, dans ses formes comme dans ses mots, propose ainsi une défense et illustration de la lucidité. Les pensées et conceptions sont claires ; le monde est du côté de la précision et de l'exactitude ; le peintre prévoit et mesure. Même les excès peuvent être maîtrisés : Obstination réglée(1955), Tentation mesurée (1956).

Comme il le dit à Luigi Ferrarino, Magnelli préfère la paix à l'angoisse : « Il y aura toujours des artistes qui peuvent travailler dans un état d'angoisse. Chacun a sa nature propre ; personnellement, il me serait impensable de me mettre au travail dans un état de déséquilibre. » Ce sont des moments de quiétude que beaucoup de ses tableaux évoquent : Sans crainte (1945), Attitude tranquille (1945), Calme et visible (1946), Harmonie (1947), Tranquillité sidérale (1950).

Mais dans cet éloge de l'ordre, l'explosion est toujours possible, l'invention souhaitée, la rigidité exclue de diverses façons. Tout d'abord, Magnelli a en même temps l'amour de l'absolu et le goût de la nuance délicate : Presque rapide (1937), Un peu rouge (1937), Nuance répétée (1945), Presque grave (1947)...

D'autre part, il tend parfois vers une certaine conciliation des contraires. Apparemment nul peintre n'est plus éloigné des surréalistes que Magnelli. Il semble pourtant chercher (au moins à certains moments) le « point de l'esprit » qu'évoque le Second manifeste du surréalisme (3) et « d'où la vie et la mort, le réel et l'imaginaire, le passé et le futur, le communicable et l'incommunicable, le haut et le bas cessent d'être perçus contradictoirement ». Quelques titres de Magnelli semblent indiquer que la peinture peut parfois unir les contraires : Violence contenue (1944), Mesures illimitées (1951), Tranquillité inquiète (1953), Bruit calme (1956), Tempête ordonnée (1967)...

On remarque aussi que Magnelli, tout en aimant les « conceptions claires » et les « limites ordonnées », s'intéresse (sans doute avec humour) aux modalités de la vie des fantômes. Il invente en quelque sorte un fantastique qui ne serait pas ennemi de la géométrie : Fantômes actifs (1938), Fantômes côte à côte (1938), Apparition (1944), Déluge d'ombres (1946), Apparence des esprits (1947), Fatalités réunies (1947).

Dans l'univers de Magnelli, les rencontres (harmonieuses ou hostiles) sont importantes. Dans la période 1913-1914 déjà, des sortes de dialogues s'établissent entre une femme et son époux ; entre un homme et une pipe ; entre un homme, une charrette et des maisons ; entre une femme et un clown ; entre un mur et des affiches ;

(3) André BRETON, *Manifestes du surréalisme*, Paris, Pauvert, 1962, p. 154.

entre une mappemonde et l'affiche de la revue futuriste Lacerba ; entre des fiasques et une barre rouge... La même curiosité pour les rencontres se retrouve lorsque Magnelli passe de la figuration à des formes qu'il préfère nommer « inventées » plutôt qu'abstraites : Conciliabules distraits (1935), Rencontres en migration (1938), Zone de correspondance (1938), Affinités en réunion (1938), Relations secrètes (1938), Coalition frappante (1938), Dialogue naturel (1942), Conversation illuminée (1950), Réunion dressée (1950), Colloques (1965), Coalition (1968)...

Il n'y a nul angélisme chez Magnelli. Dans cet univers l'hostilité existe et les communications peuvent devenir difficiles : Déchirement (1938), Point d'hostilité (1941), Formes disparates (1942), Opposition n° 1 (1945), Plans contraires (1945), Comme une menace (1946), Vision inconfortable (1947), Révolte (1947), Rivalité (1953). La sérénité, le calme de Magnelli s'accompagnent d'une claire perception des oppositions et négativités, des inimitiés possibles entre les formes.

Une autre caractéristique de l'univers magnellien est l'importance qui y est donné aux phénomènes lumineux : Illuminé (1935-36), Lumière (1936), Lumière de l'escalade (1941), Lumière oblique (1949), Lumière inondante (1950), Voyage lumineux (1950), Lumière pénétrée (1950), Lumière diffuse (1950), Lumière scellée (1966). Une complexe théorie de la lumière est suggérée, sinon explicitée : que doit être la lumière pour qu'elle puisse être pénétrée ou scellée ?

Une étude plus longue, plus méthodique des titres de Magnelli permettrait bien d'autres remarques : par exemple sur les métaphores musicales de certains titres, sur l'usage par Magnelli du mot complexe, sur son choix à certains moments de titres plus ou moins « neutres » (Peintures n° 0520, 1914-1915 ; Composition, 1938 ; ou Variations n° 1, 1959)...

Il faudrait aussi réfléchir sur ses conceptions du clos et de l'ouvert. Le clos apparaît dans certains titres : par exemple Limites ordonnées (1937), Limitation complexe (1953), Cloisons séparées (1953), Images fermées (1955)... Et les deux dernières toiles peintes en 1969 par Magnelli se nomment Ouverture n° 1 et Ouverture n° 2. L'œuvre semble ainsi finir sans se fermer. Elle propose une sorte d'élargissement. Elle offre plus de libertés à ceux qui regardent les tableaux. Peut-être veut-elle les mener vers ce but étrange qu'énonce le titre d'une autre peinture (daté de 1968) : Dépasser le visuel.

Gilbert LASCAULT.



Les mariés (1914)
200 x 250

Peinture - Huiles sur toile

- 1 Paysage** (1907)
34 x 44
Collection particulière
- 2 Masque N° 1** (1909)
168 x 200
Collection particulière
- 3 La table blanche** (1913)
100 x 75
Collection particulière
- 4 La lampe et le pichet** (1913)
100 x 75
Collection particulière
- 5 La contessa** (1913-1914)
100 x 75
Collection particulière
- 6 La paysanne** (1913-1914)
100 x 75
Collection particulière
- 7 Les mariés** (1914)
250 x 200
Collection particulière
- 8 L'homme à la charrette** (1914)
170 x 130
Collection Susi Magnelli
- 9 La grille noire** (1914)
100 x 75
Collection Susi Magnelli
- 10 Femme à la courge** (1914)
100 x 75
Collection particulière
- 11 Femme et clown** (1914)
100 x 75
Collection particulière
- 12 Le jockey vaincu** (1914)
100 x 75
Collection particulière
- 13 La femme au parasol** (1914)
140 x 93
Collection particulière
- 14 Teatro stenterello N° 3** (1914)
100 x 75
Galerie Karl Flinker - Paris
- 15 Teatro stenterello N° 5** (1914)
100 x 75
Collection particulière
- 16 Paysage aux lettres** (1914)
100 x 75
Collection particulière
- 17 La Mappemonde et Lacerba** (1914)
100 x 75
Collection Susi Magnelli
- 18 Nature morte aux deux bouteilles** (1914)
100 x 75
Collection particulière
- 19 Nature morte à la ligne blanche** (1914)
70 x 55
Collection particulière

- 20 La jarre rouge** (1914)
70 x 55
Collection particulière
- 21 Le pot blanc** (1914)
100 x 75
Collection particulière
- 22 Le café** (1914)
168 x 200
Musée de Grenoble
- 23 La cafetière** (1914)
100 x 75
Galerie Karl Flinker - Paris
- 24 Les paysans à la charrette** (1914)
168 x 200
Palazzo Pitti - Florence
- 25 Paysage à la porte bleue** (1914)
100 x 75
Collection particulière
- 26 L'ovale violet** (1914)
70 x 55
Palazzo Pitti - Florence
- 27 Peinture N° 0526** (1915)
140 x 93
Collection Susi Magnelli
- 28 Peinture N° 0528** (1915)
125 x 100
Collection Susi Magnelli
- 29 La femme à l'éventail** (1917)
125 x 100
Collection Susi Magnelli
- 30 Femme à l'arbre** (1917)
125 x 100
Collection particulière
- 31 Deux femmes debout** (1917)
150 x 150
Collection particulière
- 32 Deux torsos de femme** (1917)
100 x 125
Collection particulière
- 33 Explosion lyrique n° 10**
125 x 125
Collection particulière
- 34 Explosion lyrique n° 14
ou l'Homme ivre** (1918)
110 x 135
Collection Susi Magnelli
- 35 Explosion lyrique N° 19** (1918)
140 x 93
Collection particulière
- 36 L'homme qui bêche** (1922)
124 x 90
Collection particulière
- 37 Paysage toscan** (1922)
100 x 75
Collection particulière
- 38 Paysage florentin N° 2** (1922)
100 x 75
Collection particulière
- 39 Le voilier à la jetée** (1928)
70 x 100
Collection particulière
- 40 Le grand voilier** (1928)
57 x 75
Palazzo Pitti - Florence
- 41 Voilier et silos** (1929)
101 x 111
Collection particulière



L'homme à la charrette (1914)
170 x 130

- 42 Pierres N° 3 G (1933)**
Tempera sur papier goudronné
125 x 86
Collection Susi Magnelli
- 43 Pierres N° 20 sur fond marron (1933)**
125 x 100
Musée National d'Art Moderne - Centre
Georges-Pompidou
- 44 Pierres N° 8 (1933)**
130 x 97
Collection particulière
- 45 Conciliabules distraits (1935)**
100 x 130
Collection particulière
- 46 Peinture N° 291 (1936)**
146 x 114
Collection particulière
- 47 Limites ordonnées (1937)**
100 x 125
Collection Susi Magnelli
- 48 Peinture N° 292 (1937)**
130 x 162
Collection particulière
- 49 Fantômes actifs (1938)**
100 x 125
Collection particulière
- 50 Relations secrètes (1938)**
104 x 78
Collection particulière
- 51 Monde des âmes (1941)**
81 x 100
Collection particulière
- 52 Rien d'involontaire (1949)**
114 x 146
Collection particulière
- 53 Lumière diffuse (1950)**
97 x 130
Collection particulière
- 54 Compénétration (1950)**
130 x 195
Collection Susi Magnelli
- 55 Mesures illimitées N° 2 (1951)**
125 x 115
Collection particulière
- 56 Forces dressées N° 1 (1951)**
130 x 162
Collection Susi Magnelli
- 57 Groupe mesuré (1954)**
114 x 146
Collection particulière
- 58 Mystère (1954)**
81 x 65
Collection particulière
- 59 Poussée violente (1956)**
114 x 146
Collection particulière
- 60 Mesures chaudes (1956)**
162 x 130
Collection particulière
- 61 Gravitation (1956)**
195 x 130
Collection particulière

- 62 Rempart N° 1 (1958)**
100 x 81
Collection particulière
- 63 Conception claire N° 2 (1958)**
162 x 130
Collection Susi Magnelli
- 64 Regards animés N° 1 (1958)**
130 x 97
Collection particulière
- 65 Formes réglées (1958)**
146 x 97
Galerie Sapone - Nice
- 66 Ramification (1958)**
200 x 250
Palazzo Pitti - Florence
- 67 Image fermée N° 2 (1958)**
100 x 81
Collection particulière
- 68 Volontaire N° 4 (1962)**
162 x 130
Collection particulière
- 69 Adagio grave, Triptyque N° 1 (1962)**
162 x 130
Musée d'Art Moderne de la ville de Paris
- 70 Fuga, Triptyque N° 2**
162 x 130
Musée d'Art Moderne de la ville de Paris
- 71 Cantabile, Triptyque N° 3**
162 x 130
Musée d'Art Moderne de la ville de Paris
- 72 Eléments groupés (1963)**
162 x 130
Collection particulière
- 73 Exploration vivante (1963)**
130 x 162
Collection particulière
- 74 Organique N° 2 (1965)**
162 x 130
Collection particulière
- 75 Intersections N° 3 (1965)**
130 x 97
Collection particulière
- 76 Ecriture N° 4 (1965)**
73 x 92
Collection particulière
- 77 Mouvement équilibré (1967)**
114 x 195
Collection particulière
- 78 Dépasser le visuel (1968)**
81 x 100
Collection Susi Magnelli
- 79 Contrepoint (1969)**
81 x 100
Collection particulière

Art Contemporain

Peinture

- ADAMI Valerio**
Galerie Maeght
13, rue de Téhéran
75008 Paris
- 80** Pandora's box 1980
- AILLAUD Gilles**
Galerie Karl Flinker
25, rue de Tournon
75006 Paris
- 81** Hippopotame sous le jet
- ALBEROLLA Jean-Michel**
175, rue Félix-Faure
76620 Le Havre
- 82** La chambre d'Azyadé
- ARANGO Ramiro**
6, rue des Halles
75001 Paris
- 83** Sans titre
- ARESTI Carlos**
3, rue d'Aboukir
75002 Paris
- 84** Sans titre
- ARROYO Eduardo**
Galerie Karl Flinker
25, rue de Tournon
75006 Paris
- 85** José Maria Blanco White menacé par ses persécuteurs à Londres même
- BABOU Christian**
17, rue du Javelot
75003 Paris
- 86** Devant de chéneaux au lion
- BAILLY Jean-Jacques**
155, rue Saint-Charles
75015 Paris
- 87** Espace de surveillance
- BAILLY-MAITRE-GRAND Patrick**
32, avenue Daumesnil
75012 Paris
- 88** Babylone, 1981
- BALDET Gérard**
148, avenue Jean-Lolive
93 - Pantin
- 89** Sans titre
- BARICHASSE Albert-François**
35, rue Savier
92 - Malakoff
- 90** Sans titre
- BARNIER Philippe**
100, rue Saint-Lazare
75009 Paris
- 91** Sans titre

- BEGUIN Jean-René**
5, avenue Gambetta
94 - Saint-Mandé
- 92** Un an après...
- BELLAN Claude**
89, faubourg Saint-Antoine
75012 Paris
- 93** Fiction
- BELLAVIA Mario**
203, rue de Rosny
93 - Montreuil
- 94** Je voudrais les regards « escargots » sur mes tableaux
- BELLOMO Lillo**
130, rue du Faubourg-Poissonnière
75010 Paris
- 95** Qualcuno aggiunge
- BERNARD Sophie**
La Ruche
2, passage Dantzig
75015 Paris
- 96** Le voyeur
- BERRY-MAUDUIT Chantal**
8, rue Récamier
75007 Paris
- 97** Gestation
- BEZARD Philippe**
20, rue Clairaut
75017 Paris
- 98** Serviette bleue
- BIASI Guido**
Galerie Krief Raymond
19, rue Guénégaud
75006 Paris
- 99** Palimpseste
- BIOULES Vincent**
Galerie Daniel Templon
30, rue Beaubourg
75003 Paris
- 100** Le cantique des créatures III
- BIRGA Sergio**
11, rue Titon
75011 Paris
- 101** Villa Usher - Gonesse
- BIRMELIN Robert**
Galerie Claude Bernard
5, rue des Beaux-Arts
75006 Paris
- 102** An occurrence on West 89th Street
- BITTENBINDER Janos**
Steen sraat 106
Arnhem (Holland)
- 103** Situation
- BODIN Jacques**
42, rue du Président-Wilson
92 - Levallois-Perret
- 104** Come back romance
- BONI Paolo**
15, rue Morère
75014 Paris
- 105** Repère



La mappemonde et Lacerba (1914)
100 x 75

- BOULEAU Charles-Léon**
42, place Jules-Ferry
92 - Montrouge
106 Les joueurs de boules
- BOUILLE Christian**
191, rue du Faubourg-Saint-Denis
75010 Paris
107 Court-circuit
- BOUR Bernadette**
Galerie Baudoin-Lebon
36, rue des Archives
75004 Paris
108 Sans titre
- BOURGUIGNON Claude**
47, rue Brillat-Savarin
75013 Paris
109 Composition
- BOZZOLINI Silvano**
4, rue Camille-Tahan
75018 Paris
110 Des cercles - des rects
- BRANDON Frédéric**
4, rue du Volga
75020 Paris
111 Mémoire
- BUGARIN Francis**
Galerie Farideh Cadot
77, rue des Archives
75003 Paris
112 Sans titre
- BYZANTIOS Constantin**
15, rue des Petits-Champs
75001 Paris
113 Nature morte
- CANTELOUP Michel**
Galerie Lucien Durand
19, rue Mazarine
75006 Paris
114 Sans titre
- CARDENAS Juan**
Galerie Claude Bernard
5, rue des Beaux-Arts
75006 Paris
115 L'atelier
- CHAMBAS Jean-Paul**
La Ruhe
2, passage Dantzig
75015 Paris
116 Robespierre
- CHAN King-Chung**
Galerie Art Yomiuri
5, quai de Conti
75006 Paris
117 Sans titre
- CHEAU Robert**
15, rue de l'Abreuvoir
75018 Paris
118 N° 10
- CHEN Ying-Teh**
43, rue Riquet
75019 Paris
119 L'usine

- CHEUNG Christopher-Harmon**
108, rue du Bac
75007 Paris
- 120** Bain de soleil
- CHEVALLIER Jean-Marc**
38, rue Bargue
75015 Paris
- 121** Ecorché de marelle - paysage III
- CHOW Wai-Keung**
114, avenue de Versailles
75016 Paris
- 122** Composition
- COLORETTI Ferdinando**
8, rue du Sentier
75002 Paris
- 123** Ainsi dans les senteurs de mai
- COULOT Jean**
9, rue de la Vanne
92 - Montrouge
- 124** Pour un rêveur de flamme
- CREMONINI Leonardo**
Galerie Claude Bernard
5, rue des Beaux-Arts
75006 Paris
- 125** Les refrains du Belvédère
- CUENCA Jean-Claude**
69, rue de la Fosse-Rouge
94 - Sucy-en-Brie
- 126** Potence
- D'ACHER Dominique**
6, rue Saint-Marc
75002 Paris
- 127** Les cannes étaient pourries, les aveugles les ont jetées
- DAGUES Françoise**
130, rue des Poissonniers
75018 Paris
- 128** Salomé
- DAMVILLE Jacques**
5, rue des Pruniers
75020 Paris
- 129** L'esprit des morts veille
- DA ROCHA Luis**
Galerie Krief Raymond
19, rue Guénégaud
75006 Paris
- 130** Sans titre
- DEBRE Olivier**
11, rue de Saint-Simon
75007 Paris
- 131** Peinture
- DEMNIEVSKA Eugenia**
105, rue de la Convention
75015 Paris
- 132** Sur la corde
- DESSONS Pierre**
25, avenue du Parc
94 - Joinville-le-Pont
- 133** Fuis l'azur
- DEVADE Marc**
10, rue Toullier
75005 Paris
- 134** Nel Mezzo
- DIERS Thierry**
16, avenue Gavignot
95 - Soisy-sous-Montmorency
- 135** Paysage



Composition N° 0528 (1914)

- DOURNON Jean-Jacques**
15, Grande-Rue
92 - Sèvres
- 136** Fenêtre
- DUFOUR Dominique**
53 bis, rue P.-Painlevé
94 - Villeneuve-le-Roi
- 137** Sans titre
- DUJON Christiane**
77, rue des Plantes
75014 Paris
- 138** Sans titre
- EQUIPO CRONICA**
Galerie Karl Flinker
25, rue de Tournon
75006 Paris
- 139** Dibujo
- ERRO**
12, rue de Bucci
75005 Paris
- 140** Peinture
- FABRA Alberto**
50, rue des Couronnes
75020 Paris
- 141** Tensions contraires
- FAISY Gabriel**
3, rue de la Solidarité
- 142** Les « trulli » d'Alberobello
- FANTI Lucio**
La Ruche
2, passage Dantzig
75015 Paris
- 143** Mes cadeaux
- FARGE Martine**
13, parc d'Ardenay
91 - Palaiseau
- 144** Fragment de l'odalisque
- FERRAT Dominique**
Galerie au Fond de la Cour
49, rue du Dragon
Paris VI°
- 145** Sans titre
- FERREIRO Antonia**
8, rue de Ridder
75014 Paris
- 146** Personnage
- FERTE Corine**
64, rue du Chemin-Vert
75011 Paris
- 147** Pattern II
- FOLIE Pierre**
19, villa Seurat
7014 Paris
- 148** Paysage attentif
- FOUGERON André**
42, place Jules-Ferry
92 - Montrouge
- 149** Ephemeric
- FOUR Michel**
4, rue du Volga
75020 Paris
- 150** Peinture
- FRIZE Bernard**
Galerie Lucien Durand
19, rue Mazarine
75006 Paris
- 151** Sans titre

- GAMARRA José**
4, avenue Richaud
94 - Arcueil
- 152** Paysage
- GAUTHIER Dominique**
Galerie Jean Fournier
44, rue Quincampoix
75004 Paris
- 153** Sans titre
- GIAI-MINET Marc**
28, rue de Montfort
78 - Trappes
- 154** Paysages et larves
- GIANNINI Giovanni**
152, rue Léon-Maurice-Nordman
75013 Paris
- 155** Cheveux
- GODART Lionel**
1, rue des Rigoles
75020 Paris
- 156** Sans titre
- GOLENDORF Génia**
3, passage Ruelle
75018 Paris
- 157** Fenêtre-prison n° 3
- GONTARD Moris**
37 bis, rue de Montreuil
75011 Paris
- 158** Paysage re-trouvé
- GOVERNATORI Aroldo**
Maison Grabet
64 - Lasseube
- 159** Après-midi
- GRENIER Jean-Pierre**
89, boulevard Pasteur
75015 Paris
- 160** Avant la pluie
- GUBELLINI Jean**
5, rue du Colonel-Rozanoff
75012 Paris
- 161** Espace isolé - II
- GUILLOU Serge**
12 ter villa Gustave-Edouard
94 - Arcueil
- 162** L'Apocalypse n° 9
- GUIMONT Sylvie**
2089 Sanguinet
Montréal (Québec)
- 163** Alternance
- GUYOMARD Gérard**
1, rue des Petits-Carreaux
75002 Paris
- 164** Où est la balle ?
- HAIJIMA Masao**
42, boulevard Voltaire
75011 Paris
- 165** Nature morte : boules et arbres
- HEBRE Monique**
21, rue Daval
75011 Paris
- 166** De Belleville
- HUFTIER Jean-Paul**
Galerie Stadler
51, rue de Seine
75006 Paris
- 167** Portrait de R. à Guernesey



Femme à l'éventail (1917)
125 x 100

- IVACKOVIC Djoka**
26, villa Croix-Nivert
75015 Paris
- 168** Peinture
- de JAEGER Stéphan**
Galerie Isy Brachot
35, rue Guénégaud
75006 Paris
- 169** Catherine
- JARDIN Christian**
78, avenue Ledru-Rollin
75012 Paris
- 170** Triomphe de la mort
- JOHNSON Douglas James**
Galerie Karl Flinker
25, rue de Tournon
75006 Paris
- 171** Tulip ranonculuses
- KERMARREC Joël**
Galerie de France
3, rue du Faubourg-Saint-Honoré
75008 Paris
- 172** Sans titre
- KILMARTIN Christopher James**
29, boulevard d'Algérie
75019 Paris
- 173** Sans titre
- KLICLO**
69, rue Saint-Fargeau
75020 Paris
- 174** Finitude
- KUDO Tetsumi**
30, rue Erard
75012 Paris
- 175** Portrait d'artiste
- KUPER Yuri**
Galerie Hervé Odermatt
85 bis, faubourg Saint-Honoré
75008 Paris
- 176** Nature morte
- LACALMONTIE Jean-François**
14, rue Laubier
91 - Dourdan
- 177** Fenêtre sur
- LACOMBE Arnaud**
11 - La Redorte
- 178** Miroir
- LE BOUL Claude**
27, avenue Jean-Moulin
93 - Montreuil
- 179** Sans titre
- LECCIA Ange**
Galerie Lucien Durand
19, rue Mazarine
75006 Paris
- 180** Sans titre
- LE CLOAREC Gérard**
25 bis, rue de l'Armorique
75015 Paris
- 181** La clé du châsis
- LEE Karsiu**
84, rue du Faubourg-Saint-Martin
75010 Paris
- 182** INT - Atelier XIX
- LEE Kwok-Hon**
24, rue Couprie
92 - Montrouge
- 183** Composition

- LEIBOVICI Michael**
6, avenue Dode-de-la-Brunerie
75016 Paris
- 184** Dialogue
- LEPROUST Thierry**
64, rue Domremy
75013 Paris
- 185** Le passage double
- LEVIGOUREUX Daniel**
Galerie Philippe Frégnac
50, rue Jacob
75006 Paris
- 186** Sur la route de Beauvais - III
- LOZANO Agueda**
4, place Gustave-Toudouze
75009 Paris
- 187** Sans titre
- MAHDAVI Florence**
18, rue de l'Hôtel-de-Ville
75004 Paris
- 188** Le Quai
- MARX Ellen**
Jumeauville
78 - Maule
- 189** Sans titre
- MAWART Jacques**
189, rue Ordener
75018 Paris
- 190** Trames pour Varèse
- MIOTTE Jean**
3, rue Bourbon-le-Château
75006 Paris
- 191** Peinture
- MELO Francisco**
14, rue Miollis
75015 Paris
- 192** Post-Atomicum
- MONORY Jacques**
Galerie Maeght
13, rue de Téhéran
75008 Paris
- 193** Ciel n° 12
- MORISSE Esther**
Galerie Iris Clert
19, rue Madeleine-Michelis
92 - Neuilly
- 194** Luxuriance
- MRKALJ Ljubica**
15, rue de l'Abreuvoir
75018 Paris
- 195** Moi, l'ange de l'admonition
- NACCACHE Edgard**
7, rue Ricaut
75113 Paris
- 196** Le fauteuil rouge
- NICODIM Ion**
24, rue Norvins
75018 Paris
- 197** Sans titre
- NIVOLLET Pierre**
1, rue de la Convention
75015 Paris
- 198** Arabesque
- PAGAVA Vera**
2, cité Rondelet
92 - Montrouge
- 199** Sans titre



Explosion lyrique (1918)
110 x 135

PANCHAL Satish

Bateau-Lavoir
13, place Emile-Goudeau
75018 Paris

200 Jaune indien

PELLOILLE Michel

27, rue Jean-Baptiste-Potin
92 - Vanves

201 Chaises, balais n° 8

PERICAUD Jean-Pierre

14, rue du Vieux-Perray
91 - Sainte-Geneviève-des-Bois

202 Sans titre

PEVERELLI Cesare

9, rue Morère
75014 Paris

203 Le Peintre et la Vénus
Salomé de Cranach

POLI Jacques

Galerie Adrien Maeght
46, rue du Bac
75007 Paris

204 Castor-endoxus, 1980

RADKO Teddy

3, rue Edouard-Naud
92 - Issy-les-Moulineaux

205 Prise de vue

RASLAIN Tariffe

161, boulevard du Montparnasse
75006 Paris

206 Sans titre

RECONDO

Galerie Isy Brachot
35, rue Guénégaud
75006 Paris

207 Personnage à trois mains

RITTER Werner

17, rue Pixérécourt
75020 Paris

208 Sans titre

RIVAL Denis

155, boulevard Vincent-Auriol
75013 Paris

209 Dans l'atelier

RIVIERE Denis

10, rue Erard
75012 Paris

210 Sans titre

ROMANO-MATTIA-ZANOTTI

52, rue de Bourgogne
75007 Paris

211 « Gimel » 3 diagonales-blanches

ROSE Mary-Anne

18, rue de l'Hôtel-de-Ville
75004 Paris

212 Flâner

SANDORFI

Galerie Isy Brachot
35, rue Guénégaud
75006 Paris

213 Salomon

- SAURA Antonio**
Galerie Stadler
51, rue de Seine
75006 Paris
- 214** Pacheco
- SAUVAGE Evelyne**
10, passage Segurane
06 - Nice
- 215** Les regards conjonctifs
- SEGUI Antonio**
4, avenue Richaud
94 - Arcueil
- 216** Peinture
- SCHWEIZER Jean-Claude**
30 - Pompignan
- 217** Clair-Obscur
- SEGERAL Philippe**
Rue Principale
Contes
62 - Beaurainville
- 218** Dieffenbachia detruncata
- SEGOVIA**
60, boulevard de Clichy
75018 Paris
- 219** L'envol
- SOBAIC Milos**
Galerie Félix Vercel
9, avenue Matignon
Paris VIII^e
- 220** La chambre
- STEIR Pat**
Galerie Farideh Cadot
77, rue des Archives
75003 Paris
- 221** Sans titre
- STEPHANT Didier**
Galerie Krief Raymond
19, rue Guénégaud
75006 Paris
- 222** Sans titre
- TADJO Michèle**
Galerie Ratié
6, rue Bonaparte
75006 Paris
- 223** Sans titre
- TAEYE (de) Camille**
Galerie Lanzenberg
9, avenue des Klauwaerts
1050 Bruxelles
- 224** Sans titre
- TAPIES Antoni**
Galerie Maeght
13, rue de Téhéran
75008 Paris
- 225** Mémoire personnelle
- TAULE Antoni**
29, rue Hippolyte-Maindron
75014 Paris
- 226** La non fréquence
- TELEMAQUE Hervé**
81, avenue Secrétan
75019 Paris
- 227** Effet de chute n° 3

- THIOLAT Dominique**
5, rue de Charonne
75011 Paris
- 228** Sans titre
- THALMANN Gérard**
50, rue du Ranelagh
75016 Paris
- 229** La mort d'Eschyle
- TISSERAND Jérôme**
3, rue Fernand-Cormon
75017 Paris
- 230** Cendres et lumière
- TO Kon-Chiu**
114, avenue de Versailles
75016 Paris
- 231** Sans titre
- TYSZBLAT Michel**
10, rue Pierre-Mile
75015 Paris
- 232** Triangle n° 4
- VELICKOVIC Vladimir**
7, rue Ricaut
75013 Paris
- 233** Torture - Fig. II
- VIELFAURE Jean-Pierre**
194, rue de Courcelles
75017 Paris
- 234** Central Park - Fragment d'itinéraire new-yorkais
- WEISS Hugh**
29, boulevard Murat
75016 Paris
- 235** Le centre du monde
- YRAZAZABAL Miguel Angel**
4, rue de la Place
06 - Antibes
- 236** Les rivages
- ZAKANITCH Robert**
Galerie Daniel Templon
30, rue Beaubourg
75003 Paris
- 237** Melon Patch
- ZARATE Luis**
7, rue des Champs-Elysées
94 - Gentilly
- 238** Peau de tatou
- ZARCATE Pierre**
2, passage Dantzig
75015 Paris
- 239** Portrait de famille



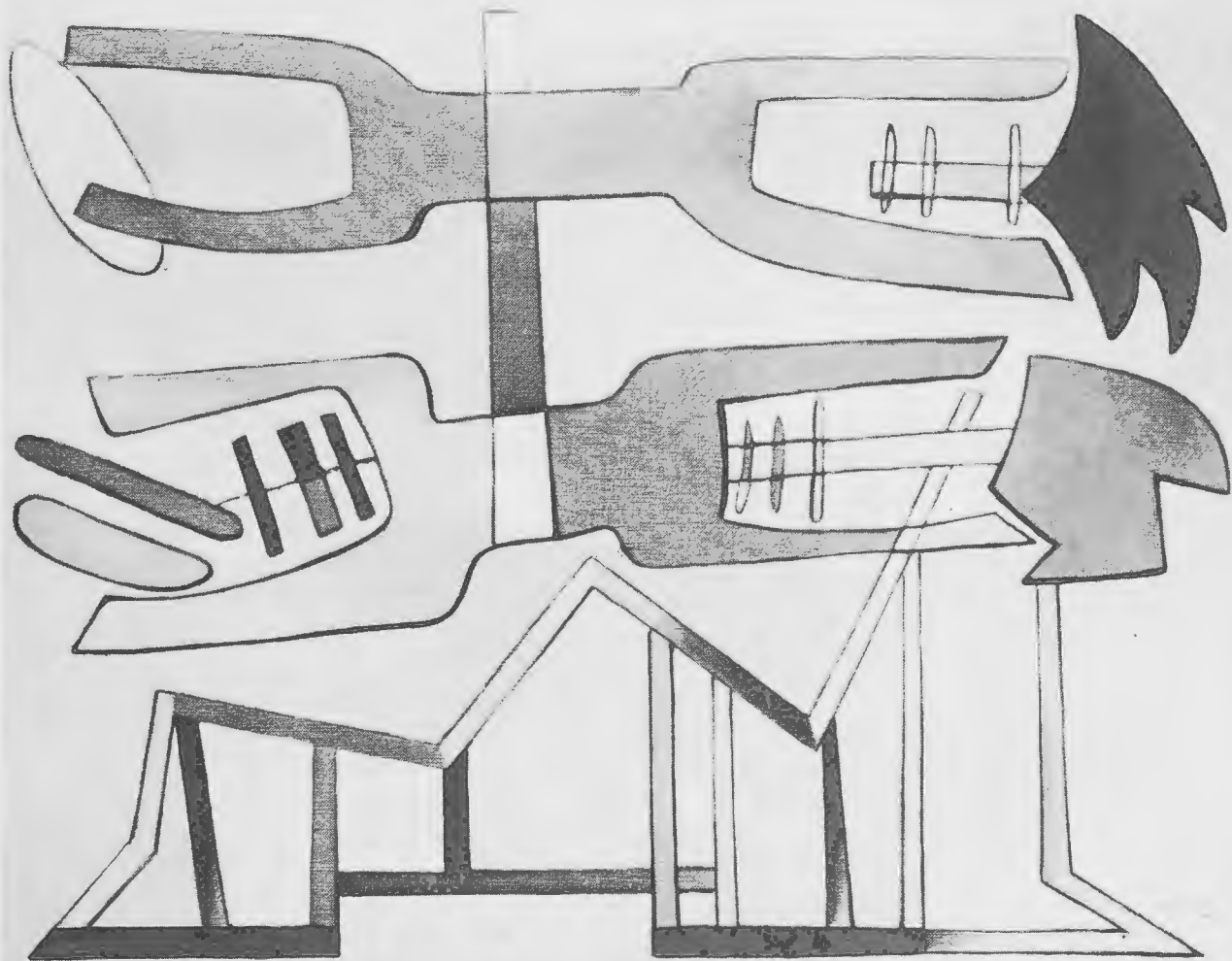
Pierres N° 20 sur fond marron (1933)
125 x 100

Travaux sur papier et matériaux divers

Dessin et photo

- ANDRELIS Catherine et RYE Thierry**
18, villa Seurat
75014 Paris
240 Portrait
- ANNE-LAN**
29, avenue Félix-Faure
75015 Paris
241 Thanatéros
- ARTIGAS GARDY Joanet**
Galerie Maeght
13, rue de Téhéran
75008 Paris
242 Sans titre
- BALLINI Gilles**
1718, allée du Vieux-Pont-de-Sèvres
92 - Boulogne
243 Sans titre
- BAUDEL Bernard**
61, rue Damremont
75018 Paris
244 Sans titre
- BAUME Yves**
Galerie Bar de l'Aventure
53, rue Berthe
75018 Paris
245 Bargème, ruines du château
- BECKLEY Bill**
Galerie Daniel Templon
30, rue Beaubourg
75003 Paris
246 Pipes and Hics
- BELLE Charles**
Chemin du Chêne-Béni
25 - Pelousey
247 Portraits
- BERINGER Gérard**
Galerie Jean Briance
23, rue Guénégaud
75006 Paris
248 Araxie
- BIBONNE Jacques**
1, place Saint-Claire
06 - Nice
249 Sans titre
- BLAKE John**
103 B Earl Court Road
Londres SW8
250 « Theft »
- BORDAS Hervé**
66, rue de la Joncquière
75017 Paris
251 Physiogramme III

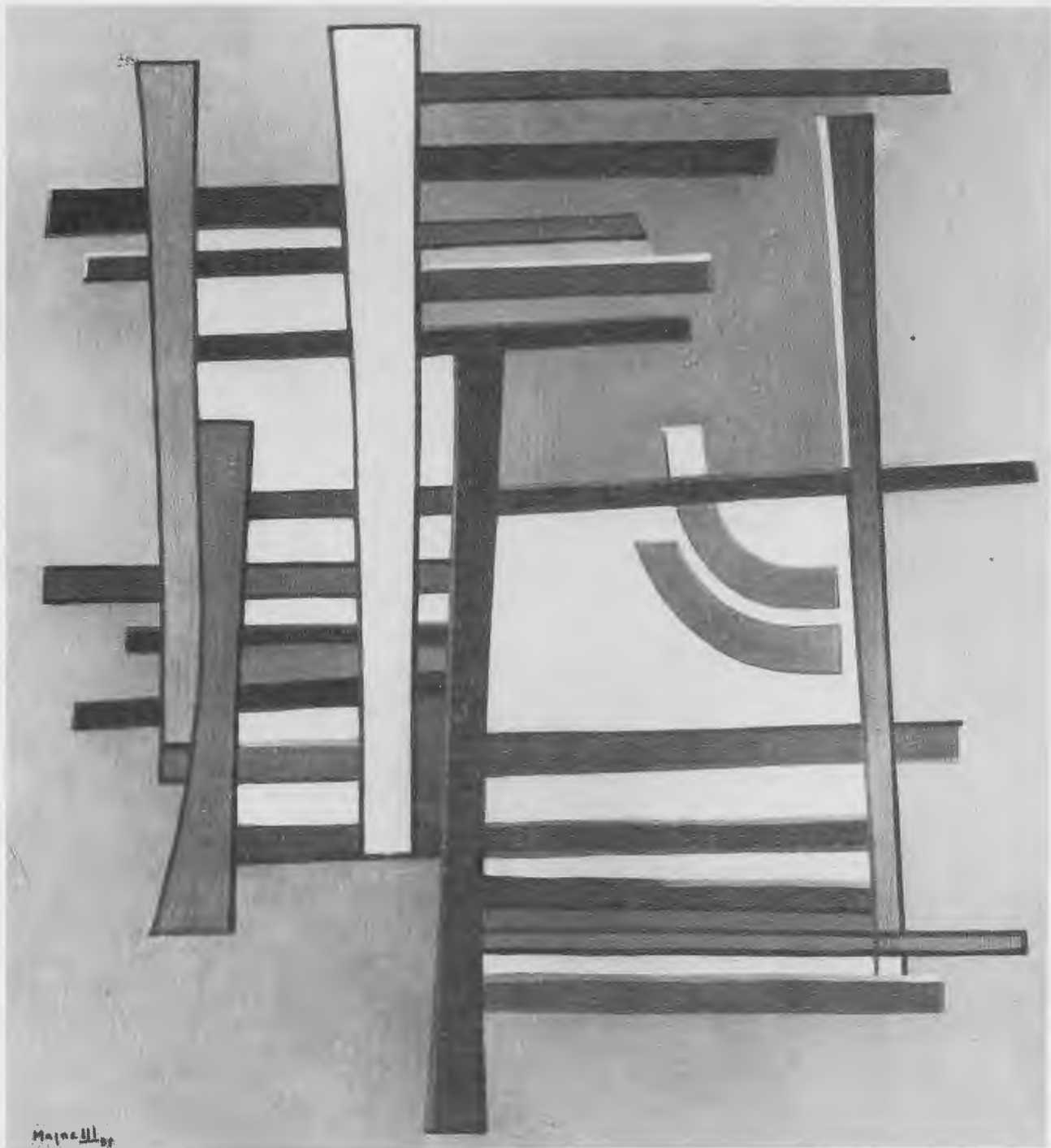
- BOWEN Nancy**
Galerie Farideh Cadot
77, rue des Archives
75003 Paris
- 252** Sans titre
- BRAUN Francis**
Ancien Café des Jardins
Route de Maillane
13 - Saint-Rémy-de-Provence
- 253** Sans titre
- BRUNNER Marlyse**
Wuhrstrasse 28, CH
8003 Zurich
- 254** Acriture 81
- BURAGLIO Pierre**
Galerie Jean Fournier
44, rue Quincampoix
75004 Paris
- 255** Grande fenêtre
- BUSTAMENTE Jean-Marc**
43, rue La Bruyère
Paris IX^e
- 256** Sans titre
- CAMBOLIN Anne-Marie**
51, rue Barbès
92 - Montrouge
- 257** Agitation sourde
- CAMIER Liliane**
61, rue Hoche
94 - Ivry
- 258** Sans titre
- CAVANNA Yanne**
34, rue Lapepède
75005 Paris
- 259** Sans titre
- CHAILLET Françoise**
6, rue de Luynes
75007 Paris
- 260** Sans titre
- CHAMBARD David**
68, rue Escudier
75009 Paris
- 261** Papiers peints
- CHAMPION-METADIER Isabelle**
Galerie Françoise Palluel
91, rue Quincampoix
75003 Paris
- 262** Pastel 1980
- CHATELAIN Pierre**
189, rue Ordener
75018 Paris
- 263** La faim du monde
- CHEMAMA Annick**
9, rue Papillon
75009 Paris
- 264** Tropismes
- COLLINS James**
Galerie Isy Brachot
35, rue Guénégaud
75006 Paris
- 265** Wateking Gretchen - the Kiss
- CONDE Miguel**
Galerie Etienne de Causans
25, rue de Seine
75006 Paris
- 266** Le déjeuner



Fantômes actifs (1938)
125 x 100

- CRITON Jean**
6, rue Saint-Marc
75002 Paris
- 267** Les pyramides
- CUECO Henri**
88, rue Carnot
95 - Montmagny
- 268** Le pré au Pouget
- CUIN Noël**
Galerie Farideh Cadot
77, rue des Archives
75003 Paris
- 269** Valises, 1980-81
- DAVAILLON Alice**
106, avenue du Général-de-Gaulle
92 - Issy-les-Moulineaux
- 270** Femmes dans paysage
- DE WIT Oscar**
Galerie Jean Briance
23, rue Guénégaud
75006 Paris
- 271** Lieneke
- DIETZ Laurie**
16, rue Girardon
75018 Paris
- 272** Heart beat is up beat/Down beat/What beat ?
- DRANGOSCH Ernesto**
Cité des Arts
18, rue de l'Hôtel-de-Ville
75004 Paris
- 273** Répétition
- DUNNET Bruce**
21, rue des Gravilliers
75003 Paris
- 274** Les hommes de paradis : S.E.C.
- DUSSAULX Richard**
4, rue Alfred-Durand-Claye
75014 Paris
- 275** Sans titre
- EDOUARD Pierre**
3, villa du Parc-Montsouris
75014 Paris
- 276** Scène
- FERRI Robert**
La Verrerie
33 - Pauillac
- 277** Dessin
- FRANTA**
239, route de l'Ormée
06 - Vence
- 278** Couple
- GAMOT Odile**
28, rue Arendt
Luxembourg 1134
- 279** Lieu n° 9 - Décembre - Seau désir
- GALINDO Florencio**
Galerie Etienne de Causans
25, rue de Seine
75006 Paris
- 280** Sans titre
- GERARDDIAZ**
4, rue Anselme-Payen
75015 Paris
- 281** Plissements montagneux, rocheux

- GERBOUD Bernard**
69, rue de Clignancourt
75018 Paris
- 282** Vanité d'un inventaire :
chronique archéologique
- GERZ Johen**
Galerie Baudoin-Lebon
36, rue des Archives
75004 Paris
- 283** Phototexte
- GHEZ Gilles**
Galerie Bar de l'Aventure
53, rue Berthe
75018 Paris
- 284** Hommage à Chandler
- GHEYSSENS Robert**
34, rue Lacroix
75017 Paris
- 285** Sans titre
- GHEZZO Paolo**
8, place Jean-Baptiste-Clément
75018 Paris
- 286** Petit matin, 1980
- GNASS Peter**
2089 Sanguinet
Montréal H2X-3G6 (Québec)
- 287** Projection d'un polygone sur...
- GOLDYS-BASS Dorothea**
Résidence Parisiana
4, rue Tournefort
75005 Paris
- 288** Weather fantasy
- GUDIN Michel**
18, rue des Reculettes
75013 Paris
- 289** Jardin
- GUITARD Jean-Louis**
76 bis, rue David-d'Angers
75019 Paris
- 290** Vision
- GUNST Alain**
Galerie Lucien Durand
19, rue Mazarine
75006 Paris
- 291** Sans titre
- NIGEL HALL**
Galerie Maeght
13, rue de Téhéran
75008 Paris
- 292** Sans titre
- HAWKINS Caroline**
12, rue Charles-Legaigneur
Sainte-Mesme
78 - Saint-Arnoult-en-Yvelines
- 293** Sans titre
- HENICH Micaëla**
34, rue Greneta
75002 Paris
- 294** Sans titre
- HOUSSIN Michel**
Boulevard Henri-Barbusse
Drap, 06 - La Trinité
- 295** Dessin
- JOUBERT Laurent**
15, rue Lézurier-de-la-Martel
76 - Rouen
- 296** Sans titre



Majna 11.09

Mesures illimitées N° 2 (1951)
115 x 125

- KORAM Yanic**
5, route de Montfort
78 - Galluis
- 297** Sans titre
- KRAGULY Radovan**
24, rue Norvins
75018 Paris
- 298** Rabbit series
- LASGI François**
17, rue Bertrand
76 - Rouen
- 299** Autoportrait
- LATIL Jean-Claude**
35, rue Savier
92 - Malakoff
- 300** Le bonheur
- LAZONGAS Georges**
2, rue Dufrenoy
75016 Paris
- 301** Epitaphe pour une nature morte
- LECHNER Michael**
Galerie Lucien Durand
19, rue Mazarine
75006 Paris
- 302** Fontainebleau, n° 43
- LE GAC Jean**
Galerie Daniel Templon
30, rue Beaubourg
75003 Paris
- 303** « Le professeur de dessin II (avec rehauts d'aquarelle arc-en-ciel), une introduction aux œuvres d'un artiste dans mon genre », 1980
- LEMOSSE Alain**
84, rue du Cherche-Midi
75006 Paris
- 304** Photo-Construction
- LE MOUEL Eveline**
37 bis, rue de Montreuil
75011 Paris
- 305** Sans titre
- LEUNG**
49, boulevard Diderot
75012 Paris
- 306** Sans titre
- LEVY-KUENTZ Stéphane**
6, rue Herschel
75006 Paris
- 307** Sans titre
- LIMERAT Francis**
Galerie Krief Raymond
19, rue Guénégaud
75006 Paris
- 308** Structure
- LOCHU Claude**
1 bis, rue Nicolas-Houël
75005 Paris
- 309** Jean-Marc, 81
- LOISELET Alain**
58, rue Ruinard-de-Brimont
51 - Reims
- 310** Sans titre
- LUTHI Urs**
Galerie Stadler
51, rue de Seine
75006 Paris
- 311** The Sun shines also in America

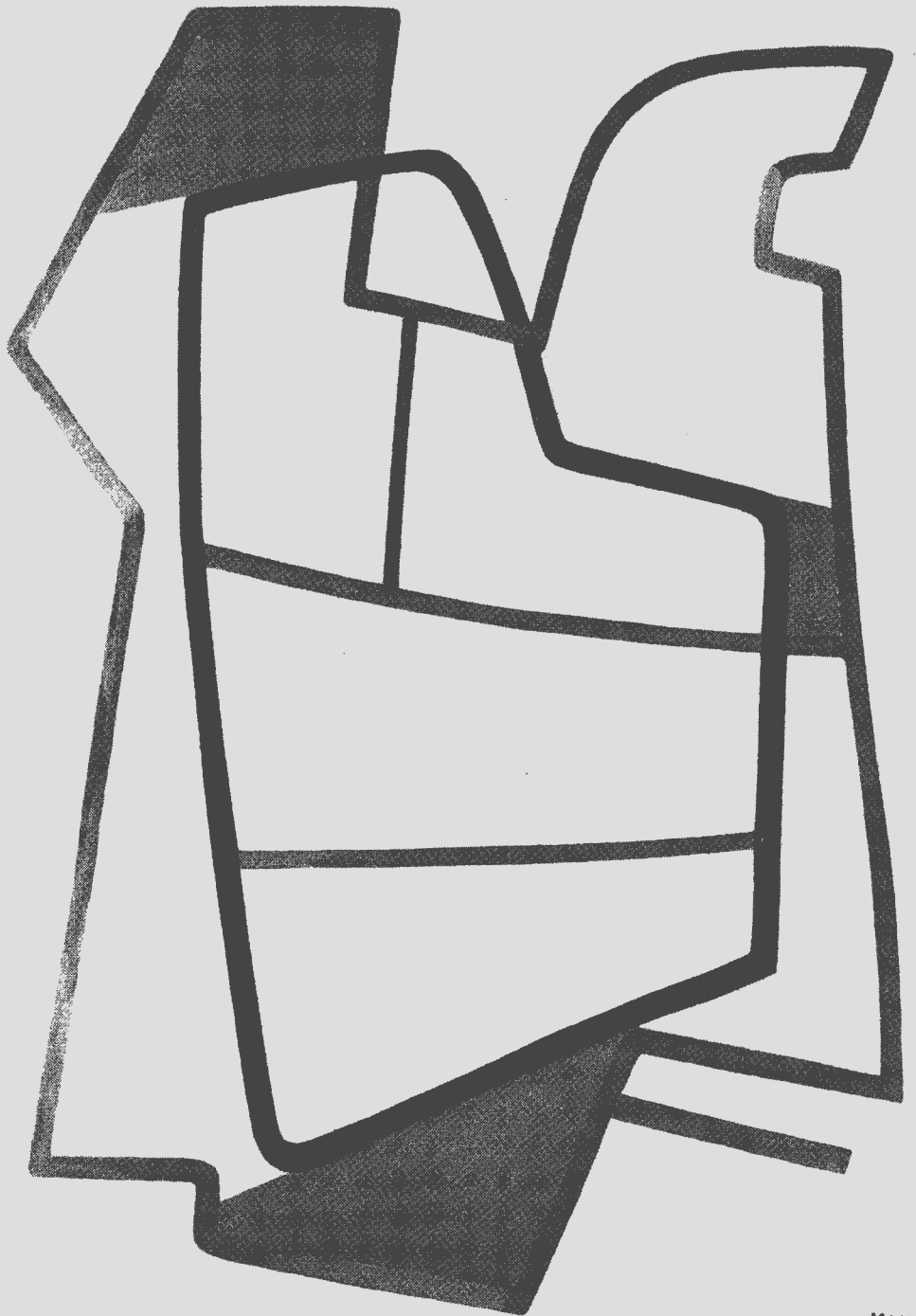
- MALBREIL François**
4, rue des Filatiers
31 - Toulouse
- 312** Jeune homme au turban
- MARQUANT Jean-Michel**
96, avenue Faidherbe
59 - Valenciennes
- 313** Série Etats, proposition n° 4
- MARTELET Bernard**
41, rue Popincourt
75011 Paris
- 314** Portrait
- MARTIN François**
26, rue des Plantes
75014 Paris
- 315** Pièce lente I et Pièce lente II
- MENETRIER Eric**
Galerie Karl Flinker
25, rue de Tournon
75006 Paris
- 316** Sous-bois II, 1981
- MIMOGLOU Alexandre**
86 bis, rue Amelot
- 317** Sans titre
- MITCHELL Barry**
Galerie Philippe Fregnac
50, rue Jacob
75006 Paris
- 318** The crowd
- MONGEOIS Dominique**
161, rue de Paris
91 - Palaiseau
- 319** Une Vie
- MONINOT Bernard**
Galerie Karl Flinker
25, rue de Tournon
75006 Paris
- 320** Sans titre
- MORIN Jean-Paul**
35, avenue de la Petite-Villedieu
78 - Elancourt
- 321** Naissance à l'heure de midi
- OLIVIER O. OLIVIER**
Galerie Jean Briance
23, rue Guénégaud
75006 Paris
- 322** Sans titre
- PANIGEL Serge**
49, boulevard de Courcelles
75008 Paris
- 323** Situation psychologique limite
- PARADIS-COSTE Bruno-Philippe**
5, rue Hermel
75018 Paris
- 324** A perte de vue...
- PASZKO Marguerite**
7, rue Louis-Bouilly
75016 Paris
- 325** Sans titre
- PAVLOVIC-DEAR Lilya**
35, rue de Surène
75008 Paris
- 326** Les formes des coquillages
- PENG WAN-TS**
67, rue Vergniaud
75013 Paris
- 327** Femme au gant
Les Ciseaux



Gravitation (1956)
195 x 130

- PESTANA Baldomero**
58, rue des Lombards
75001 Paris
- 328** Sans titre
- PFEIFFER Andreas**
68, rue de la Croix-Nivert
75015 Paris
- 329** Les histoire du quatrième automne - 5
- PIGNON-ERNEST Ernest**
La Ruche
2, passage Dantzig
75015 Paris
- 329 bis** Boccace
- PRVULOVIC Nadezda**
Villa du Radet
16, rue Girardon
75016 Paris
- 330** Personnage
- QUO Ying-Sheng**
17, rue Cepré
75015 Paris
- 331** Composition, 80
- RAINER Arnulf**
Galerie Stadler
51, rue de Seine
75006 Paris
- 332** Blinder Spitz
- REMISZEWSKA Grazyna**
13, boulevard des Frères-Voisins
Paris XV°
- 333** Toile froissée
- REYNIER Yves**
5, rue de Bernis
30 - Nîmes
- 334** Deux assemblages
- RIVABOREN**
1718, allée du Vieux-Pont-de-Sèvres
92 - Boulogne
- 335** Sans titre
- RIVAIS Yak**
11, rue de la Croix-Jumelin
28 - Chartres
- 336** Fétiches
- ROSSELLO François**
150, rue Henri-Barbusse
93 - Aubervilliers
- 337** Sans titre
- ROTTERDAM**
Galerie Maeght
13, rue de Téhéran
75008 Paris
- 338** Hélotés
- ROUGEMONT Guy**
22, rue des Quatre-Fils
75003 Paris
- 339** Non finito n° 1
- SIR L.**
17, rue de Rivoli
75004 Paris
- 340** Don Juan 80
- SHIMIZU Shin**
262, rue du Faubourg-Saint-Martin
75010 Paris
- 341** Fabrique d'encre
- SONNEMAN Eve**
Galerie Farideh Cadot
77, rue des Archives
75003 Paris
- 342** Photographie couleur

- SORRELL Peter**
Galerie Krief Raymond
19, rue Guénégaud
75006 Paris
- 343** May be you can imagine my look
- TAI**
Galerie Odermatt
85 bis, faubourg-Saint-Honoré
75008 Paris
- 344** Station n° 10
- TIROUFLET Alain**
Galerie Krief Raymond
19, rue Guénégaud
75006 Paris
- 345** Aquarelle
- TITUS-CARMEL Gérard**
Galerie Maeght
13, rue de Téhéran
75008 Paris
- 346** Suite Narwa « Liminaire I »
- TREMEAU Edouard**
43, rue Louis-Montois
59 - Ronchin
- 347** Dessin
- UEMATSU Keiji**
Galerie Baudoin-Lebon
36, rue des Archives
75004 Paris
- 348** Trois photos n° 1/4 « Intervalle stone »
- VAUCHIER Louis-Michel**
77, rue des Plantes
75014 Paris
- 349** Matrices solaires 3/4
- VENET Bernar**
Galerie Daniel Templon
30, rue Beaubourg
75003 Paris
- 350** Position of two major arcs of 267.5° each
- VEY Yvon**
63, chemin du Petit-Pessicart
06 - Nice
- 351** Sans titre
- VIGNANDO Clea**
11, rue Servan
75011 Paris
- 352** Paysage inexistant
- VIGNES Jean-Claude**
53, rue Georges-Clemenceau
06 - Cannes
- 353** Dessin
- VIGUIE Jean-Charles**
9, villa Claude-Monet
75019 Paris
- 354** La carrière



Intersection N° 3 (1965)
130 x 97

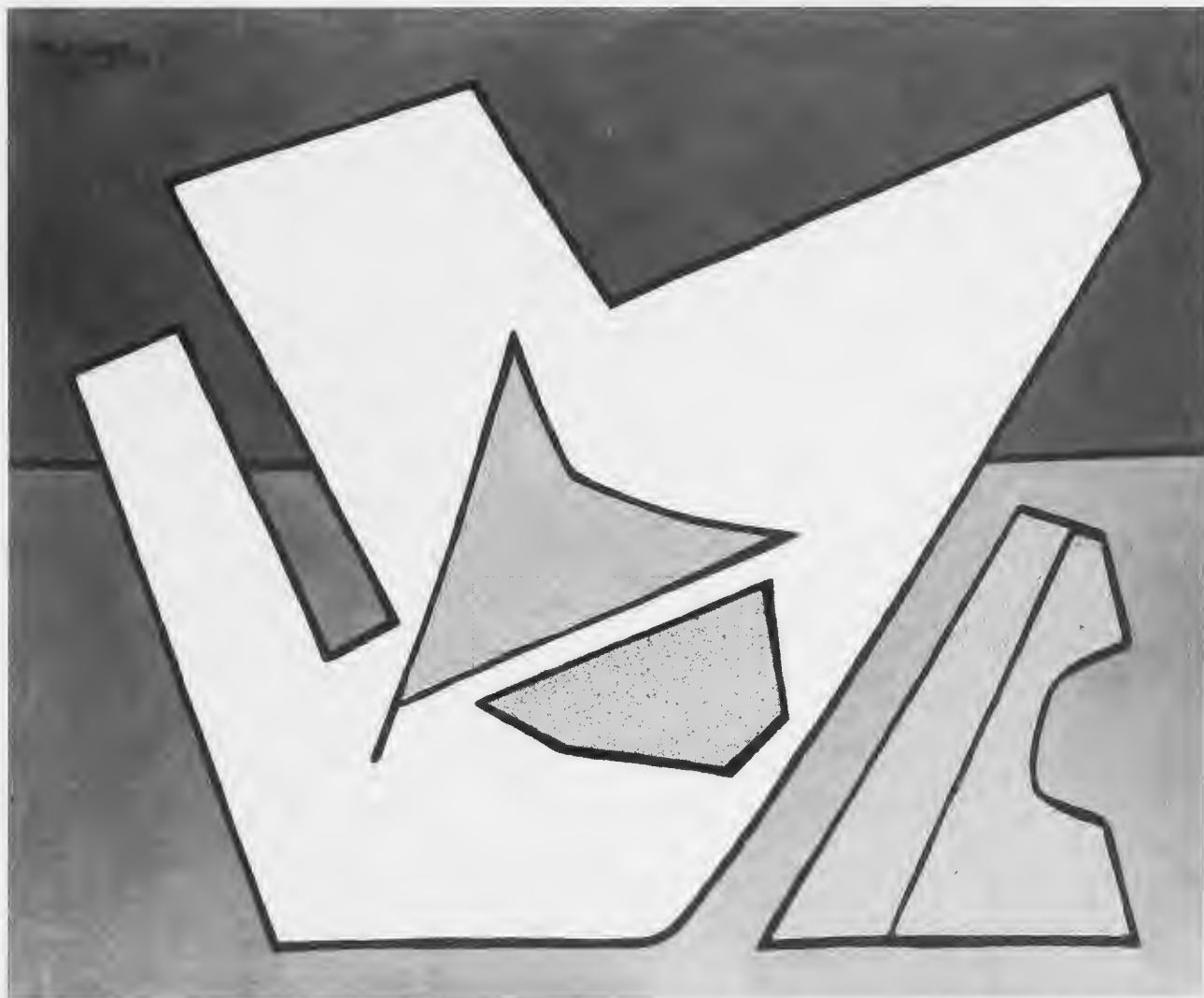
Sculpture

- BEAUJARD Marcel**
41, rue des Panoyaux
75020 Paris
- 355** Piège
- BENE Isabelle**
9, rue Campagne-Première
75014 Paris
- 356** Najade
- BIGNOLAIS Gérard**
6, impasse de l'Épine
92 - Antony
- 357** Gisant au coussin
- BIR Rosette**
30, chaussée de l'Étang
94 - Saint-Mandé
- 358** Sans titre
- BOUROCHE Catherine**
26, rue Pradier
75019 Paris
- 359** Bernard-l'Hermitte
- BOURDIN Hervé**
236, boulevard de la Vanne
94 - Cachan
- 360** Sculpture
- BRASSEUR Jean**
19, rue Daguerre
75014 Paris
- 361** Sans titre
- BRUTSCH Friedrich**
10, impasse du Mont-Tonnerre
75015 Paris
- 362** Relief LXXX
- CABOT Roland**
214, avenue du Maine
75104 Paris
- 363** Structure graphique N. 58
- CADIOU Patrice**
Galerie Gérard Laubie
2, rue Brisemiche
75004 Paris
- 364** Totem
- CAMPA Jean**
19, sente du Nord
92 - Sèvres
- 365** Sans titre
- CANTIN Jean-Louis**
3, rue Place-Vieille
06 - Nice
- 366** Sans titre
- CESARI Charles**
163, rue de Charenton
75012 Paris
- 367** Structure
- CHOUKINI Chaouki**
14, allée des Violettes
94 - L'Hay-les-Roses
- 368** Vague

- CLAREBOUDT Jean**
Galerie Farideh Cadot
77, rue des Archives
75003 Paris
- 369** Plat/Fond
- CORNUET Jean-Pierre**
21, rue Théodore-de-Banville
75017 Paris
Extérieur
- 370** Sans titre
- CORRAND Patrick**
18, rue de l'Hôtel-de-Ville
75004 Paris
- 371** Sans titre
- DAGARIAN Katia**
24, rue Norvins
75018 Paris
- 372** Glissando architectonique
- DELFINO Leonardo**
7, rue Ricaut
75013 Paris
- 373** Lieu du corps
- DI MARTINO Gaetano**
15, Grand-Rue
77 - Marchemoret
- 374** Scriba (extérieur)
- DISA**
Galerie Gérard Laubie
2, rue Brisemiche
75004 Paris
- 375** Abri
- FACHARD Robert-Pierre**
10, rue des Clos-Moreaux
92 - Meudon
- 376** Sculpture (extérieur)
- FAIF Garry**
6, square Crainquebille
93 - Noisy-le-Sec
- 377** Le Monde, n° 5
- FERAUD Albert**
6, rue des Ecoles
75005 Paris
- 378** Sculpture (extérieur)
- FORGEOIS Michèle**
Bateau-Lavoir
6, rue Garreau
75018 Paris
- 379** Sans titre
- GARZON Alfredo**
3, rue Charles-Baudelaire
75012 Paris
- 380** La Danse
- HARADA Tetsuo**
Galerie Pierre Lescot
28, rue Pierre-Lescot
75001 Paris
- 381** Secret connu de tous
- INOUE Yukichi**
Chapelle de la Villedieu
C.D. 58
78 - Elancourt
- 382** Stratifié - Succession (extérieur)

- INOUE Bukichi**
Cité des Arts
18, rue de l'Hôtel-de-Ville
75004 Paris
- 383** My sky hole 81
- KOCH Gérard**
41, rue Henri-Barbusse
75005 Paris
- 384** Portique ou porte verticale
- LANTERO Alain**
62, avenue de Royat
63 - Chamalières
- 385** Sans titre
- LEVACHER Louis**
Galerie Gérard Laubie
2, rue Brisemiche
75004 Paris
- 386** Sculpture Pouvoir
- LIEBARD Yann**
16, rue Guillaume-Coustou
78 - Marly-le-Roi
- 387** Re-Naissance
- MERKADO**
112, rue de Turenne
75003 Paris
- 388** Dimensions
- MITORAJ Igor**
6, rue Gareau
75018 Paris
- 389** Ecorce I (extérieur)
- NARITA Takera**
6, rue Albert-Thuret
94 - Chevilly-Larue
- 390** Sori n° 89
- NESLER Christian**
2, rue de la Vallée-Godu
Cissé, 86 - Neuville
- 391** Détournement de graine II
- NOEL Georges**
Galerie de France
3, rue du Faubourg-Saint-Honoré
75008 Paris
- 392** Sculpture (extérieur)
- NOVELLI Guy**
20, rue du Général-Roguet
92 - Clichy
- 393** Chêne 81
- O'LOUGHLIN Christine**
Cité des Arts
18, rue de l'Hôtel-de-Ville
75004 Paris
- 394** Murs
- OTANI Fumio**
4, avenue Miss-Howard
78 - La Celle-Saint-Cloud
- 395** Faune
- PARRA PRADO Edison**
143, rue de l'Ourcq
75019 Paris
- 396** Objet n°2

- PARVINE CURIE**
6, rue du Bassin
92 - Meudon
- 397** Mère - Tour
- PATKAI Ervin**
5, rue de Reims
93 - Noisy-le-Grand
- 398** Sculpture (extérieur)
- PENALBA Alicia**
24, rue du Roi-de-Sicile
75004 Paris
- 399** Grand Gisant (extérieur)
- POLSKA**
7, rue de Mont-Louis
75011 Paris
- 400** Le poisson et son algue
- REINOSO Pablo**
34, rue Ramey
75018 Paris
- 401** Paysage (extérieur)
- RENONCIAT Christian**
4 bis, rue Asseline
75014 Paris
- 402** Texture
- RHAYE Yves**
Galerie Gérard Laubie
2, rue Brisemiche
75004 Paris
- 403** Forme assise
- PIERA ROSSI**
36, rue Ducouédic
75014 Paris
- 404** Nomades
- DE ROSSI Pucci**
Galerie Bar de l'Aventure
53, rue Berthe
75018 Paris
- 405** Tempomètre
- SCHERDIN Osa**
15, rue Fermat
75014 Paris
- 406** L'Œuf de Phœnix
- SCHILDGE Marc**
41, rue des Panoyaux
75020 Paris
- 407** Sans titre
- SCHULTZE Klaus**
4, boulevard du Moulin-de-la-Tour
92 - Clamart
- 408** Grand femme (extérieur)
- SIMON Maria**
15, rue des Lyonnais
75005 Paris
- 409** Boîte ouverte
- SPROGIS Michel**
90, rue Vergniaud
75013 Paris
- 410** Sans titre
- STAHLY François**
6, rue du Bassin
92 - Meudon
- 411** Ville imaginaire I
- TASSY Janine**
32, avenue Mozart
75016 Paris
- 412** Contour du silence



Dépasser le visuel (1968)
81 x 100

TULLIO Anita

15 bis, villa Saint-Jacques
75014 Paris

413 Sans titre

VIGNANDO Onelio

11, rue Saint-Bernard
75011 Paris

414 Sculpture

WISEUX Claude

18, rue Pierre-Brossolette
94 - Arcueil

415 Annulaire

ZACHARIOU Michel

Thedirac
46 - Catus

416 Sans titre

WITTIER Zoé de l'Isle

13, rue Saint-Bernard
75011 Paris

417 De Z à A

