

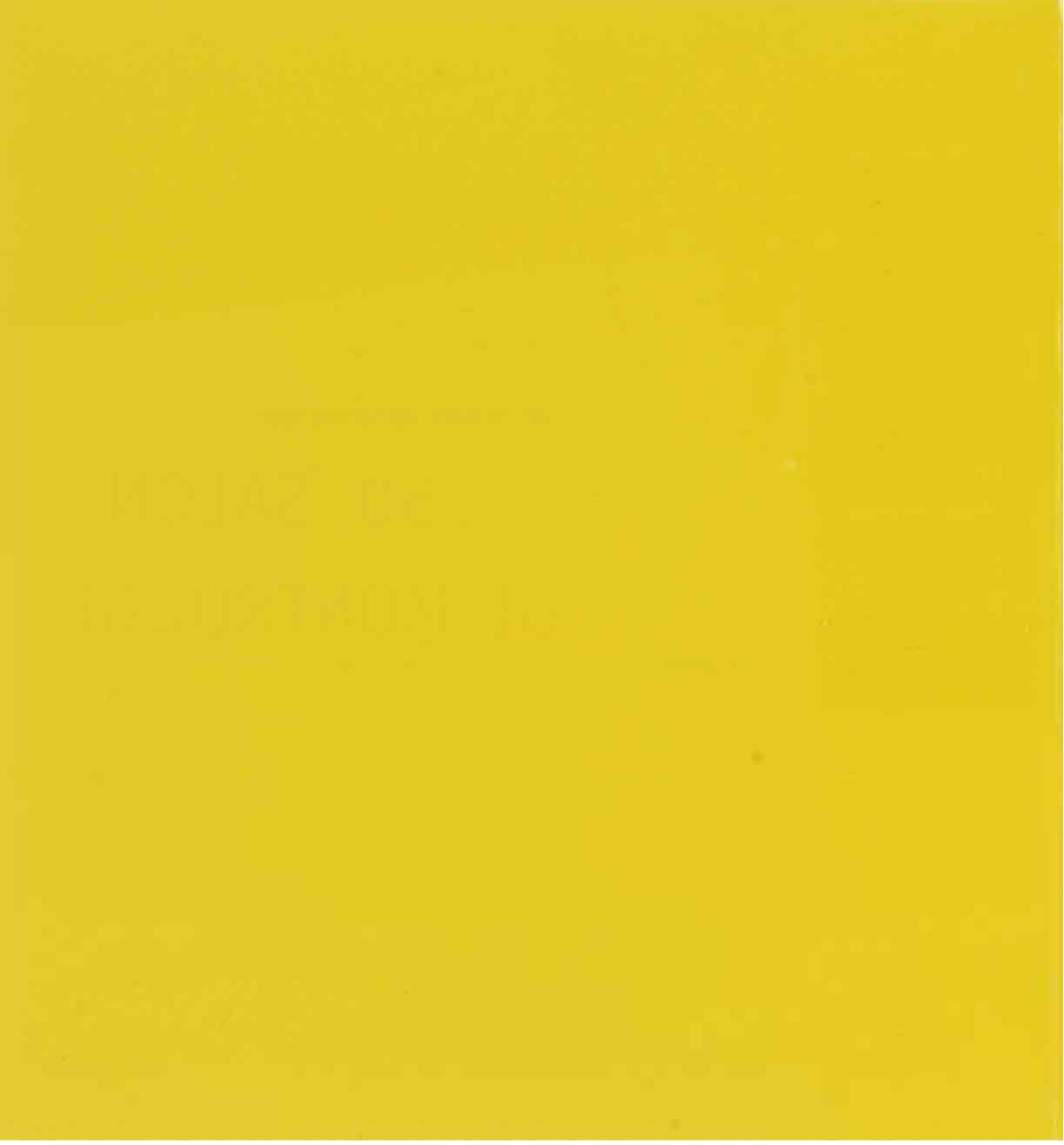


50^e SALON
D'ART CONTEMPORAIN
DE MONTROUGE

DU 28 AVRIL AU 18 MAI 2005

50^e SALON
D'ART CONTEMPORAIN
DE MONTROUGE

Centre administratif, place Émile Cresp, Montrouge



Jean-Loup Metton
*maire de Montrouge,
conseiller général des Hauts-de-Seine*

Alexandra Favre
*premier maire adjoint,
déléguée aux Affaires Culturelles*

service culturel

Alain Lamaignère
*direction artistique
commissaire général du Salon*

Antoine Sainte Fare Garnot
directeur des Affaires culturelles

Andréa Ponsini
coordination et relations internationales

Claudine Leguen
assistante artistique

Geneviève Masse
assistante administrative

Florence Tregaro
assistante administrative

Frédéric Blin
scénographe

le jury du 50^e salon de Montrouge

Madame Alexandra Favre
*premier maire adjoint
délégué aux affaires culturelles*

Madame Nicole Ginoux
commissaire artistique

Madame Béatrice Conte
critique d'art au Figaro Magazine

Monsieur Jean- Pierre Courcol
président du Centre national des arts plastiques

Monsieur David Cameo
directeur de la Manufacture nationale de Sèvres.

Monsieur Gustave de Staël
commissaire d'expositions

Monsieur Henri François Debailleux
critique d'Art, journaliste à Libération.


Monsieur Philippe Regnier
rédacteur en chef du Journal des arts

Monsieur Jacques Bossier
artiste plasticien

Maître Boizard
avocat, collectionneur

Cinquante ans de jeunes années

Alain Lamaignère
Commissaire de l'exposition

 Pour construire ce cinquantième Salon d'Art Contemporain de Montrouge, il a fallu étudier plus de six cent dossiers qui nous sont parvenus. La plupart étaient des candidatures spontanées nouvelles, d'autres, des anciens exposants qui voulaient se présenter à nouveau. Nombreux accompagnaient leur envoi d'une phrase, plusieurs exprimaient leur envie enthousiaste de participer ou leur crainte de pas être retenus.

Ces divers messages expriment bien que le salon constitue toujours un événement important de la scène artistique française et internationale tant pour les artistes exposés que pour les organisateurs. Voilà donc cinquante ans que des dossiers se font, que des espérances se créent, que des joies ou des déceptions naissent. Un dossier sur six a été retenu, ce qui ne signifie pas que les autres soient mauvais. C'est parfois difficile d'écarter un postulant mais il y a tant de joie à en mettre un en avant. Ce sont cent et quelques messages que nous proposons ceux qui sont présentés ici. Toutes sortes de messages, mais la jeunesse de leurs

auteurs en font souvent des interpellations sur notre monde tel qu'ils le vivent et le ressentent en cet instant qui est le même que celui du salon.

Ce monde qui a toutes les couleurs et qui s'exprime par tous les outils qu'ils peuvent utiliser. Toutes les techniques traditionnelles comme les recherches que suscitent les moyens de communiquer récents sont représentées. Ces différentes possibilités arrivent malgré tout à exprimer une normalité qui rend évidente la recherche de leurs auteurs à tenir leur place dans la société actuelle. Ces « jeunes » artistes veulent vivre en tant que tels, leur désir est de s'inclure dans la société avec ce statut.

C'est en ressentant ce désir que j'ai orienté ma sélection, et en oubliant le support de leur expression (peinture, photographie, vidéo, sculpture...) que j'ai choisi de les présenter autour de leur sujet : eux, nous, l'autre, l'homme, la femme, leur environnement. Etre tels que nous sommes ou qu'ils nous voient dans un monde réel avec leur préoccupation de l'avenir dans un monde encombré d'images et qui par là même change leur statut et n'en fait plus seulement des témoins ou des chercheurs visionnaires mais les obligent à nous interpellier dans l'immédiat.

La figuration domine la création aujourd'hui, la photographie a changé le témoignage de l'artiste, mais dans les deux sens, le photographe tente de s'éloigner du réalisme et recherche l'atmosphère d'un lieu ou d'une situation, le peintre refroidit sa palette pour ce rapprocher du même effet. Tous les deux veulent trouver leur discours commun, alors que l'ordinateur permet à ceux qui l'utilisent, au contraire, de rendre onirique et individualiste leur discours.

Pour la première fois depuis trente ans, Nicole Ginoux, celle qui a fait ce salon a du prendre du recul. Je la remercie de m'avoir appelé.

Nicole Ginoux est présente au jury qui désigne les lauréats des prix. Cette année, prenant acte que de nombreux artistes utilisent plusieurs supports d'expression, les prix par catégorie ont été remodelés.

Seront attribués : le Prix du Conseil général, le Prix du Conseil municipal, le Grand Prix du salon et le Prix Spécial du jury qui porte cette année le nom : Prix Nicolas de Staël, en hommage à ce « fils de la poussière » (René Char) décédé il y a cinquante ans, enterré au cimetière de Montrouge.

Alena

Composition en vert et rouge || huile sur toile et laque || 100x100 cm || 2004



Thierry Amarger

Moneychrome : fenêtre || fragments de billets de banque, colle, bois, acrylique || 86x56 cm || 2004



7

Emmanuelle Anquetil

Se mettre Marcel en tête || huile sur bois || 97x147 cm || 2004-2005



Clémentine B.

A un Fil || photographie || 32x42x4 cm (x6) || 2004



A un Fil

Patrice Balvay

Doublure || pierre noire sur papier (vue d'atelier) || 250x150 cm (x2) || 2004



Laurent Beaumont

Sans titre || marbre de carrare || 40x50x15 cm || 2004



Sandra Biancardi

Dante, la Divine Comédie, Les Lieux I (Enfer, Chant III) || huile sur toile || 195x130 cm || 2005



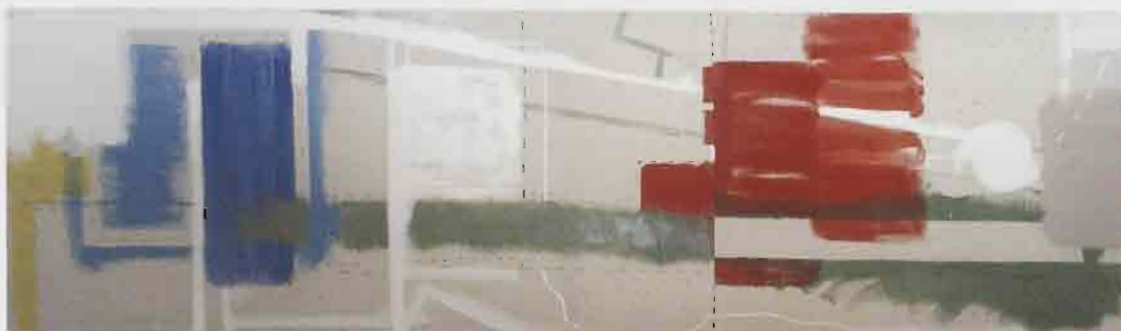
Thomas Bijon

L'homme à la cigarette || impression numérique || 80x60 cm || 2004



Valérie Blin-Kaddour

Biais || acrylique || 72x250 cm || 2004



Sarah Bouillaud

Pépé grognon et Mamie Georgette || photographie || 60x45 cm || 2004



Nathalie Chamblas

Venus || technique mixte || 100x65 cm || 2004



Manuel Chauveheid

Sacrifice || technique mixte || 162x115 cm || 2004



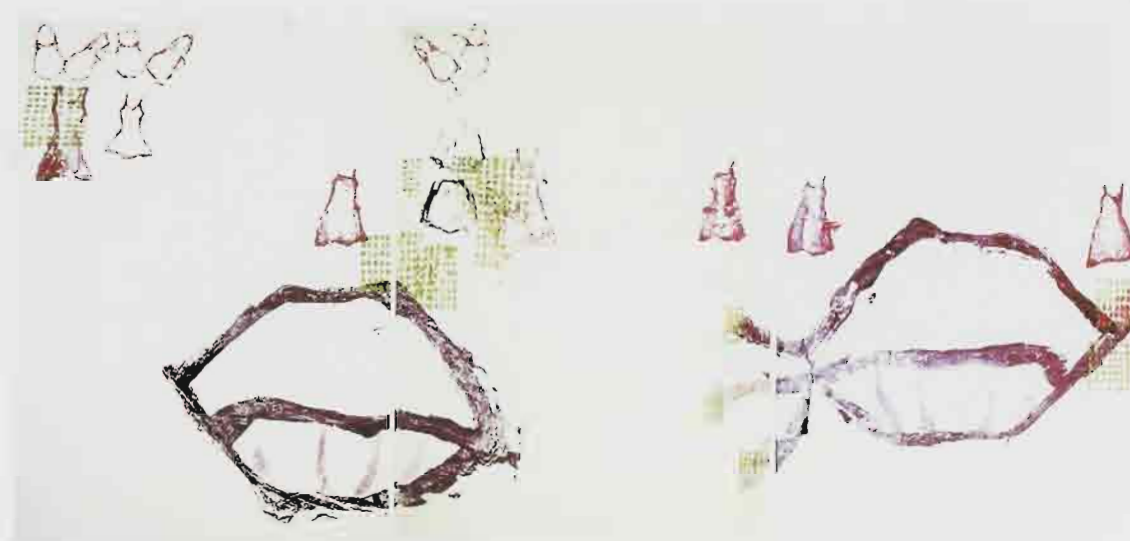
Isadora Chen

Le laboratoire || Installation || 100x100x100 cm || 2005



Estelle Cherel

Grande bouche || technique mixte sur papier || 90,4x190 cm || 2004



Ji Youn Choi

Sans titre 7 (série jardin) || tirage argentique || 124x124 cm || 2004



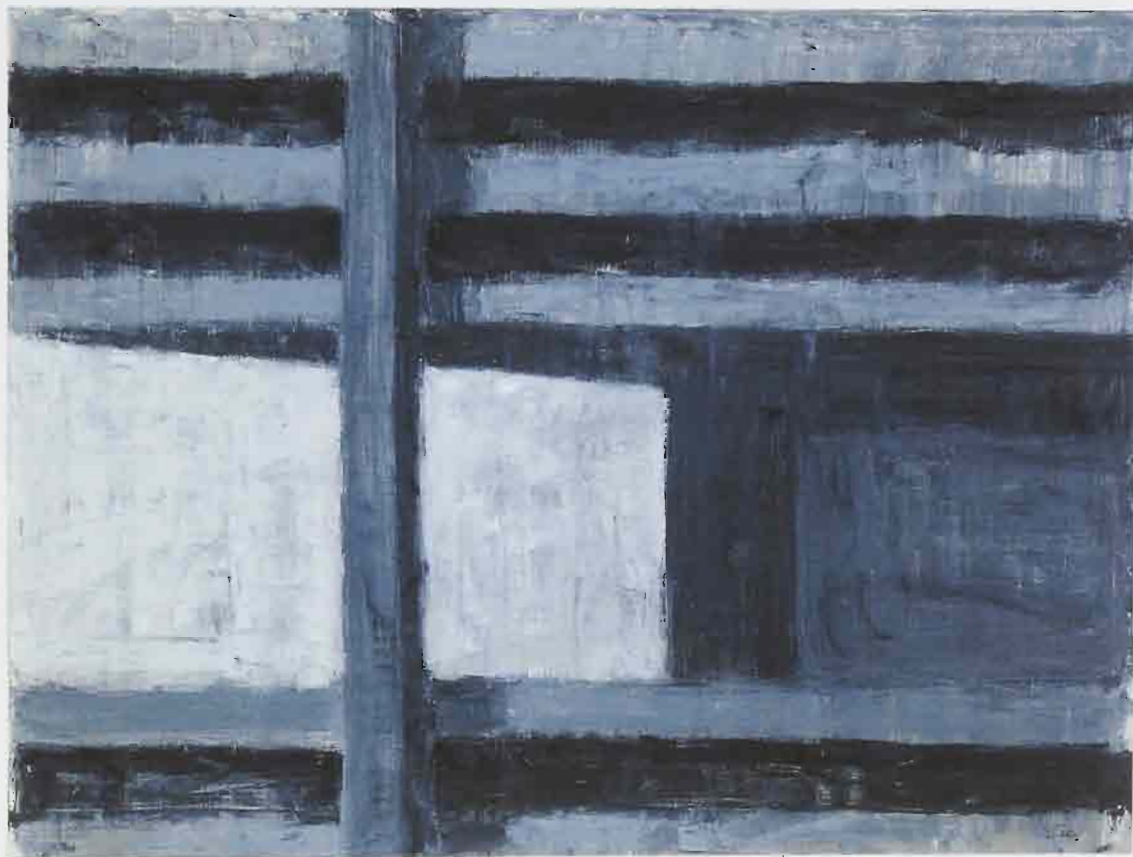
Florent Chopin

Texture / Totem || technique mixte || 220x100x8 cm || 2004



David Clerc

La terrasse || huile sur toile || 97x130 cm || 2004



Sandrine Commarmond

« Monades dans le désert de Lirva » ||| technique ||| 50x50 cm ||| 2004



Gregory Cumins

Béatrice || encre de chine sur toile || 100x100 cm || 2005



25

Ayako David-Kawauchi

Séries Mouvements « Après qu'elle a mangé la pomme » || Fusains + stylo bille || 130x97 cm || 2004



Margaret Dearing

Architecture 3 || photographie || 2003



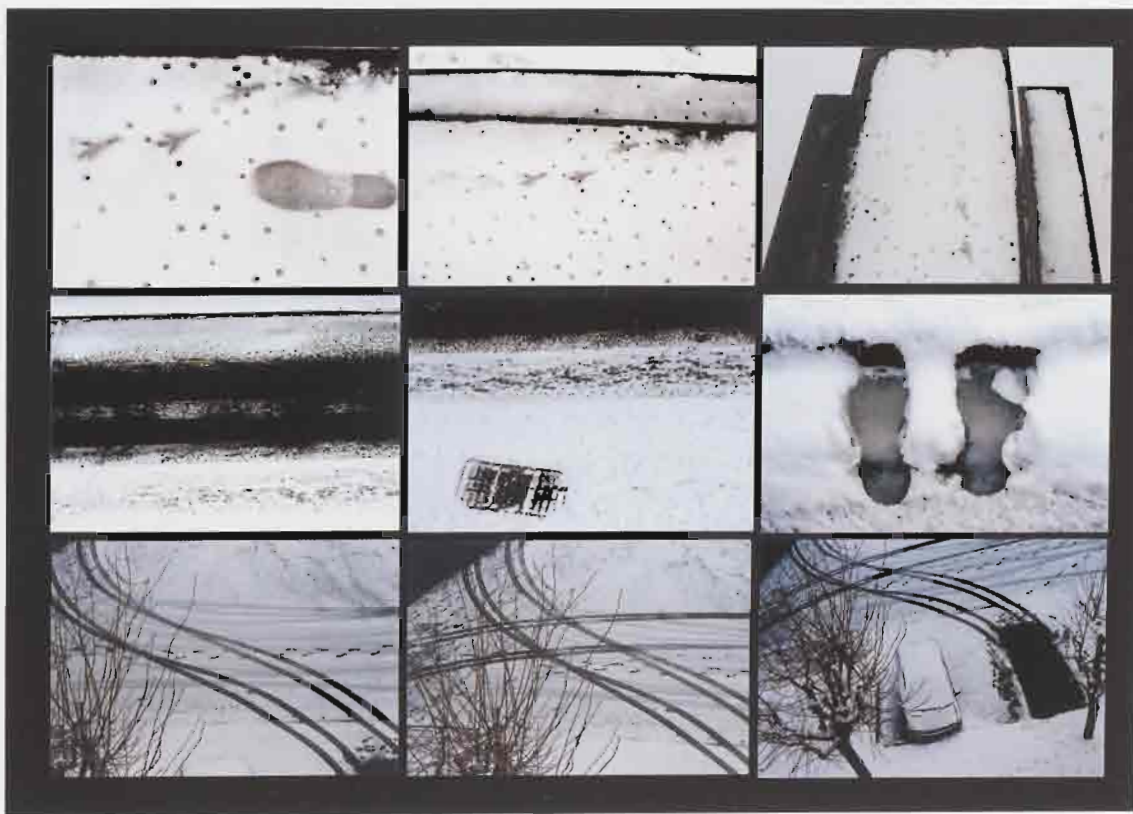
Karine Degiorgis

Sans titre (les Champs Elysées) || photographie || 102x180 cm || 2004



Maite Diaz-Gonzalez

Série « Snow Drawings » || photographie || 120x180 cm || 2005



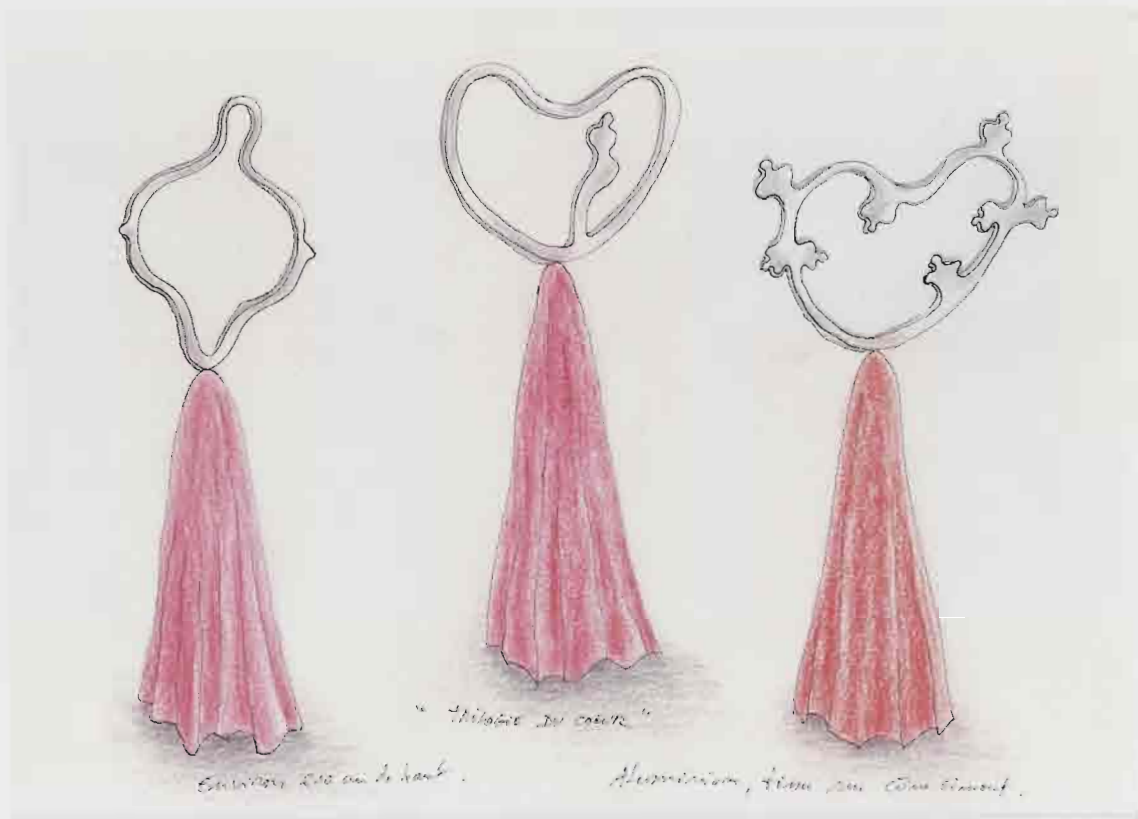
Florence Drake del Castillo

Richmond Hotel || huile sur toile || 135x200 cm || 2004



Richard Dussaulx

Trilogie du coeur || aluminium – tissu sur cône ciment || 210x45x45 cm || 2005



Emilie Duval

The Dead Dolly Picnic || installation || 110x118x78 cm || 2004



Thierry Feirrer

Shade 5002 10 30 || sculpture || 150x170x60 cm || 2005



Rita Fisher

Fluo-Flou || technique mixte, peinture || 195x130 cm || 2004



Dom Garcia

Immeuble 112 – Building 112 – 1/5 || photographie numérique || 130x100 cm || 2003



Zelda Georgel

A la limite (série Latence n°1) || photographie || 69,5x56 cm || 2004



Didier Germain

À démolir – Montreuil || photographie || 55x160 cm || 2004



Sébastien Gleize

Cathédrale || taille directe || 155x45x40 cm || 2003



Géraldine Gliubislavich

Ensemble n° 36,38, 41, 42,43,45 || installation || 2004/2005



Joël Godefroy

La condition urbaine || technique mixte || 200x160 cm || 2004/2005



Marc Goldstain

Nouvelles friches à Javel || huile sur toile || 97x146 cm || 2004



Debesh Goswami

Sans titre || installation || 200x150x200 cm || 2004



Anne Guillotel

Artères 1 || huile sur toile || 60x81 cm || 2003-2004



Mendi Hachem

L'écorché || assemblage bois, métal || 120x80x80 cm || 2004



Geoffroy d'Haultfoeuille

Sans titre || huile || 116,5x89 cm || 2004



Alexandra Henon

Sans titre C.7 || photographie || 80x120 cm || 2005



Nicolas Herbet

Le père, la mère, le chien || Encre de chine, gouache s/papier || 64,5x49,5 cm || 2004



Yolanda Hessenbruch

Les ballades de Léa || photographie || 30x40 cm || 2004



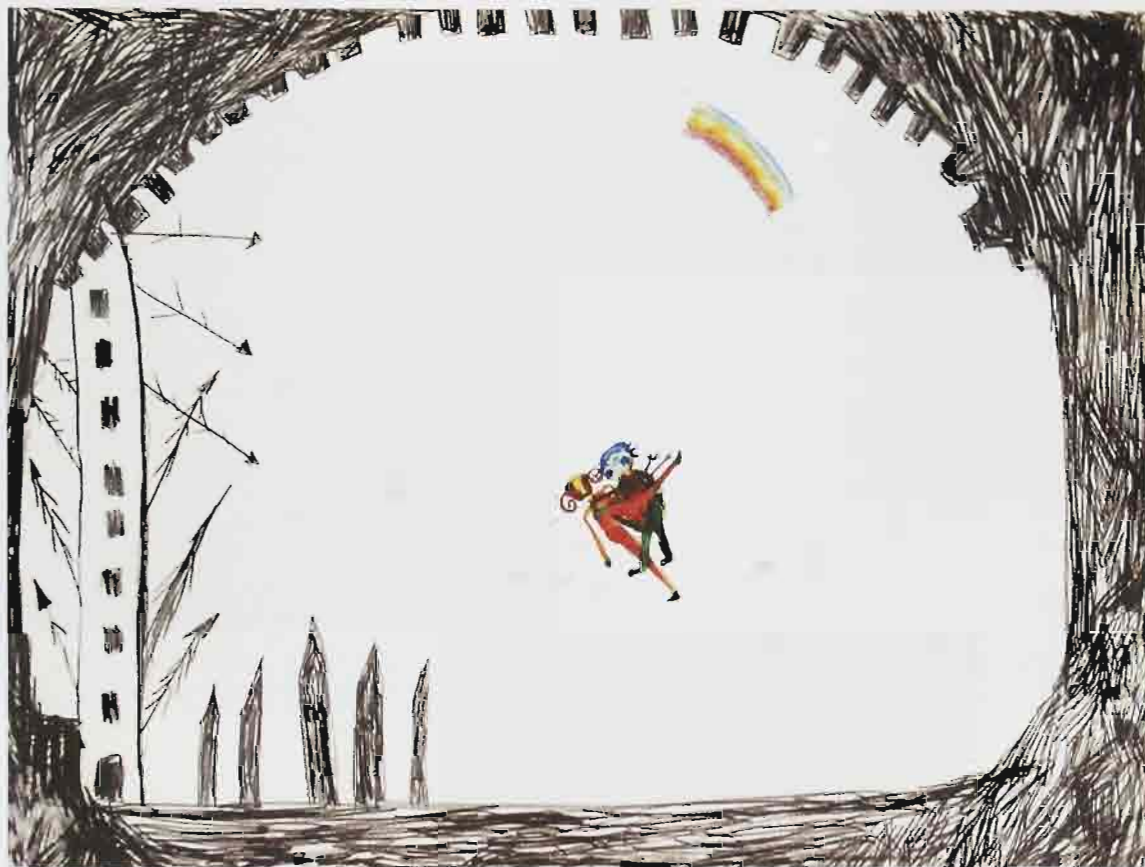
Han Ho

La lumière de l'histoire || technique mixte sur bois || 116x160x160 cm || 2004



Cécile Holveck

Les forteresses (extrait) || crayon de papier, aquarelle || 50x65 cm || 2005



Yoo-Tak Hong

La larme ||| projection numérique ||| 200x300 cm ||| 2004



51

Virginie Hoyaux

Habitat perdu || photographie || 100x150 cm || 2004



Miyako Ito

La poupée # 5 || technique mixte || 115x30x50 cm || 2004



Aï Iwashita

Sans titre || photographie || 300x360 cm || 2004



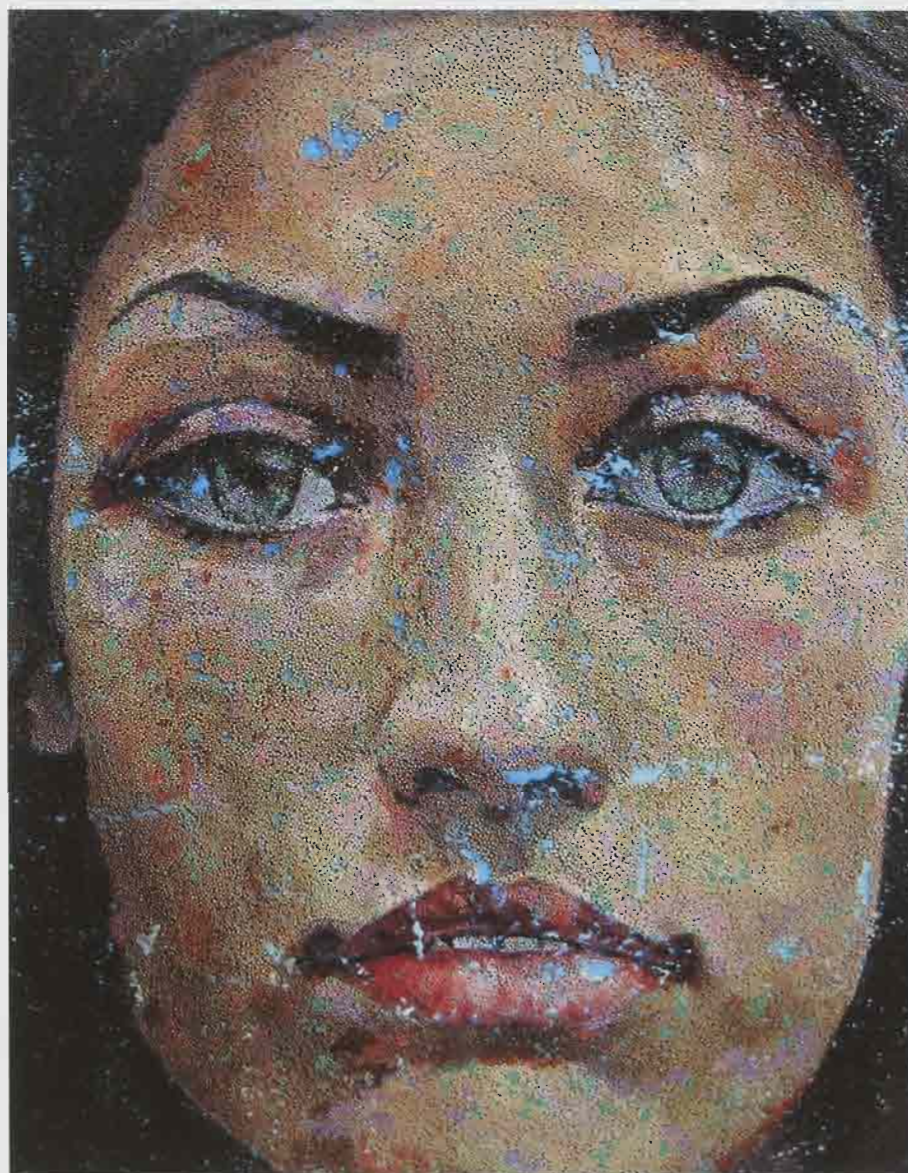
Hélène Jacqz

Panoplie || acrylique et huile sur toile || 205x195 cm || 2004



Young-Jin Jang

Portrait démoli || acrylique || 162x130 cm || 2005



Caroline Kennerson

Chrysalide || technique mixte sur tissus cousus sur mannequin suspendu || 110x36x25 cm || 2005



Soyee Kim

Le voile de la Mâyâ || photographie || 120x150 cm || 2004



Sun Mi Kim

La porte tournante || acrylique et fils sur fresque || 200x120 cm || 2004



Mongi Kliti

La danseuse I || photographie || 30x40 cm || 2004



Marc Lager

O.R.Q.C. « à regarder comme ça » || technique mixte sur plâtre || 135x50x75 cm || 2005



Coralie Laverdet

La bleue || résine, plexiglass || 60x65 cm || 2003



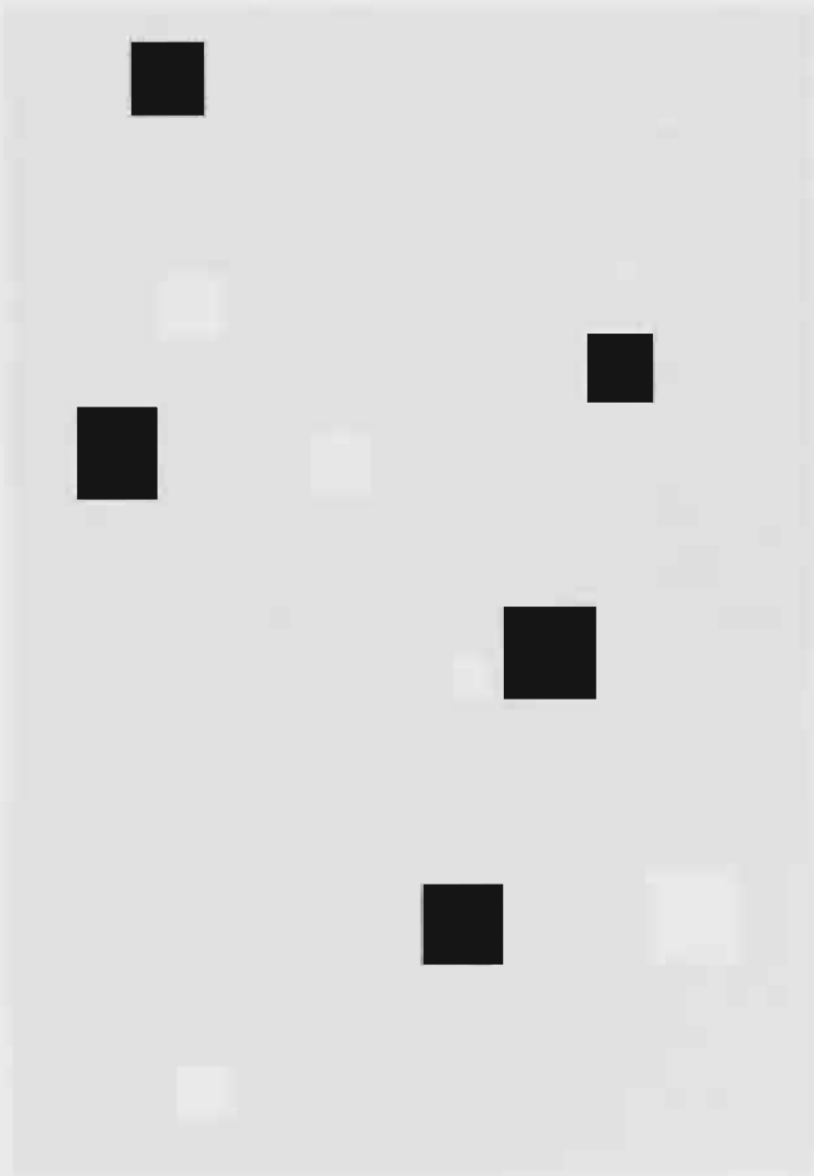
Ung-Bai Lee

Le banc || Tuyaux soudés || 2004



Gaëlle Le Mehaute

Constellation 08 ||| acrylique sur toile ||| 130x90 cm ||| 2004



Caroline Lejeune

Vertige ||| huile sur toile || 130x195 cm || 2005



Laurent Lettree / Nathalie Delpech

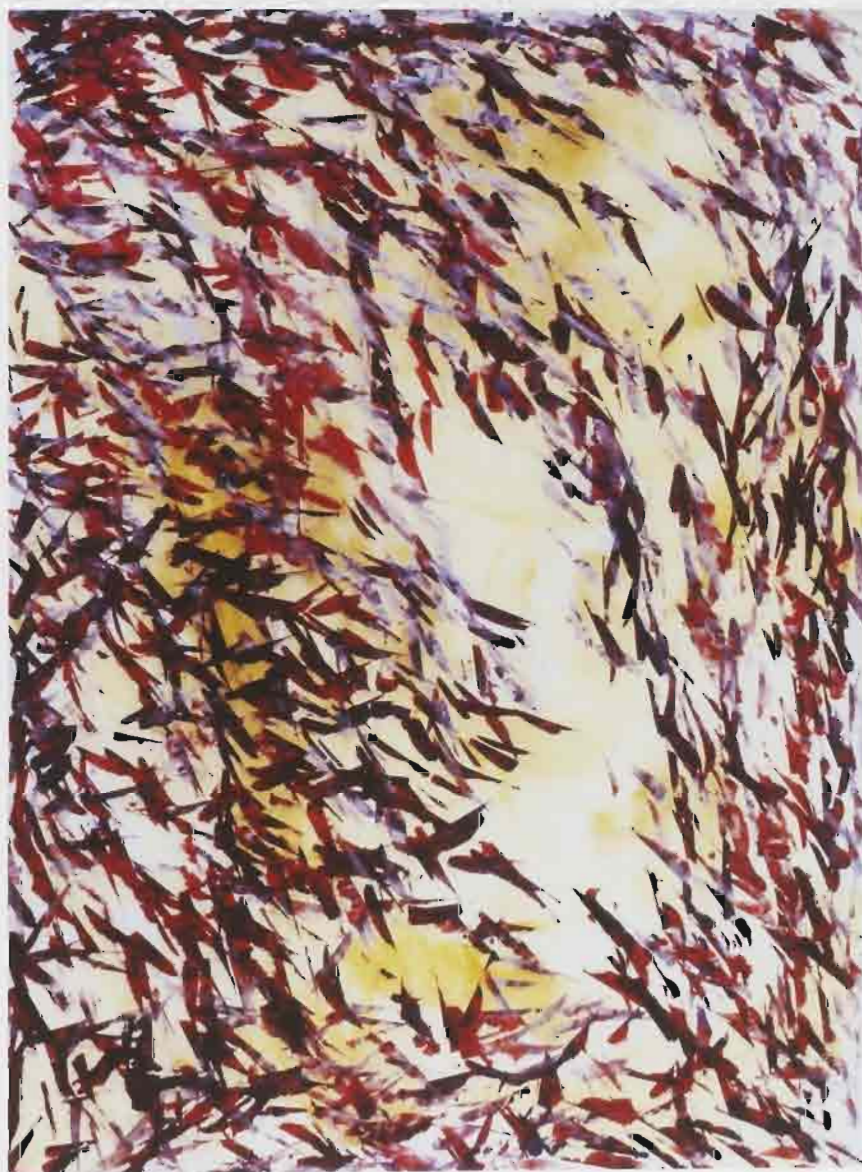
Sonochrome Bleu || technique mixte || 90x42x42 cm || 2005



-  enceinte
-  tuyau à entonnoir
-  ventilateur
-  LED blanc et UV
-  modulateur de courant
-  interrupteur lumière
-  camera
-  piézo à quartz
-  micro à membrane
-  pile pour alimentation du luminovox
-  aimant
-  poussoir
-  capteur d'intensité lumineuse
-  tringle à rideau
-  pompon du rideau

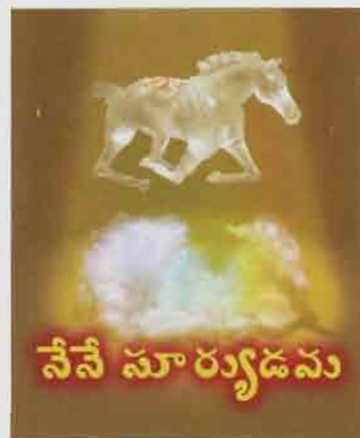
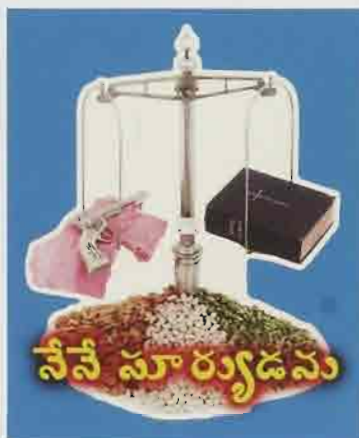
Lorcan

Retombées affectives || Acrylique et encre sur lin || 130x97 cm || 2004



Benjamin Lord

Nene Suryuduni || impression numérique sur vinyle || 100x35 cm || 2004



Christine Lucchini

Crime et châtime ||| technique mixte sur toile ||| 116x89 cm ||| 2004



Timothée Mahuzier

Sans titre ||| Acrylique/bâche imprimée ||| 135x175 cm ||| 2005



Pierre Markovic

Bang || technique mixte sur toile || 146x114 cm || 2005



Sylviane Masson

Anne, Bassin de la Villette, 2004 || photographie || 160x150 cm || 2004



série " personnages et lieux choisis " 20 tirages 30x40

Eric Michel

It's a lovely Rock & Roll World || collage numérique || 90x110 cm || 2004



Desislava Mineva

Sans titre || acrylique sur toile || 54x73 cm (3) || 2004



Félix Miri

Nature || photographie || 30x40 cm diptyque || 2003



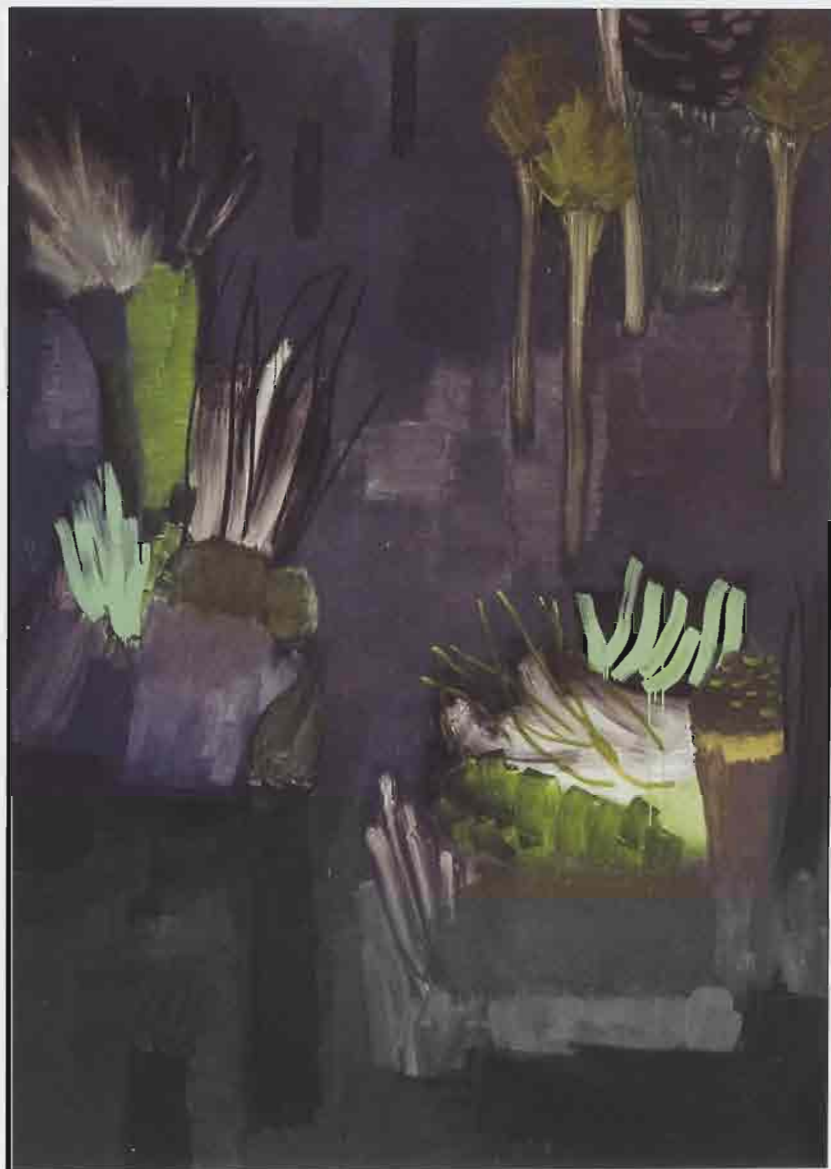
Arnaud Mobillion

Atteris ! (extrait) || acrylique sur toile || 61x46 cm || 2005



Mathieu Montchamp

Sans titre || huile sur toile || 250x180 cm || 2004



Diego Movilla

« No puedes imaginar como odio estos numeritos de musica » || huile sur toile et mousse ||

175x175 cm (40x40)x16 || 2004/2005



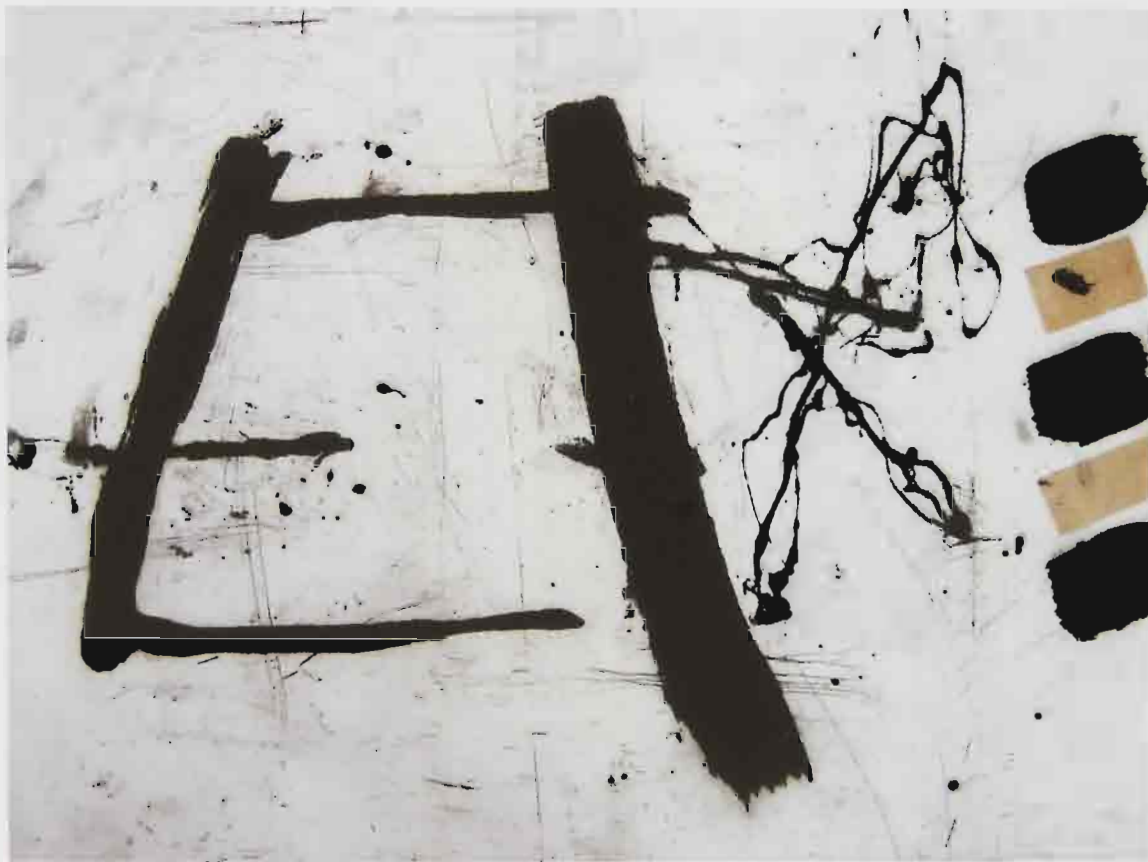
Georges Nadra

Ombres insaisissables II || Installation || 108x250x22 cm || 2005



Anne-Catherine Nesa

Sans titre || Gravure || 100x70 cm || 2004



Bojan Nikolic

Production organique || installation vidéo || 4h30 || 2003/2004/2005



Miwa Nishimura

Série "Paradis Perdu" 22 août 15h45 || photographie numérique || 90x135 cm (x4) || 2004



Yoshio Ogawa

Un jour éternel 6 || huile sur toile || 187x250 cm || 2004



Tadzio Pacquement

Unscaled 19 || photographie || 80x100 cm || 2004



Dea Sung Park

Installer pour habiter ||| Installation ||| 75x61x28 cm



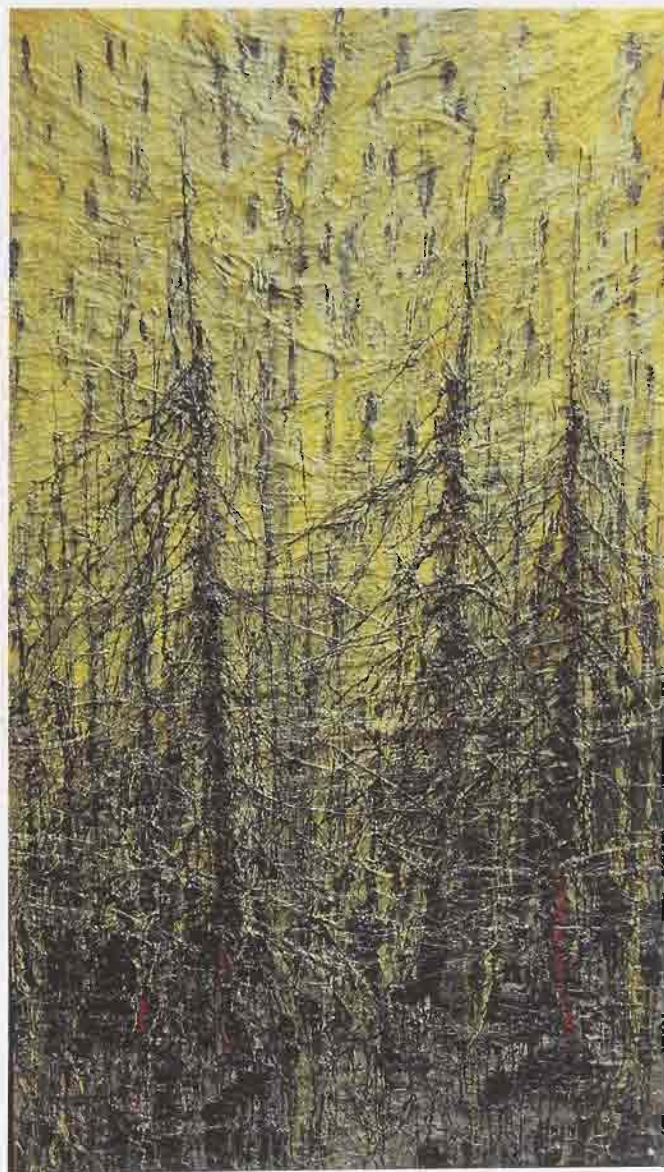
Pefura

Sans titre – horizontales du plan – fragment || technique mixte || 100x260 cm || 2005



Pablo Perez-Hornborg

Pluie acide || technique mixte sur bois || 270x155 cm || 2004



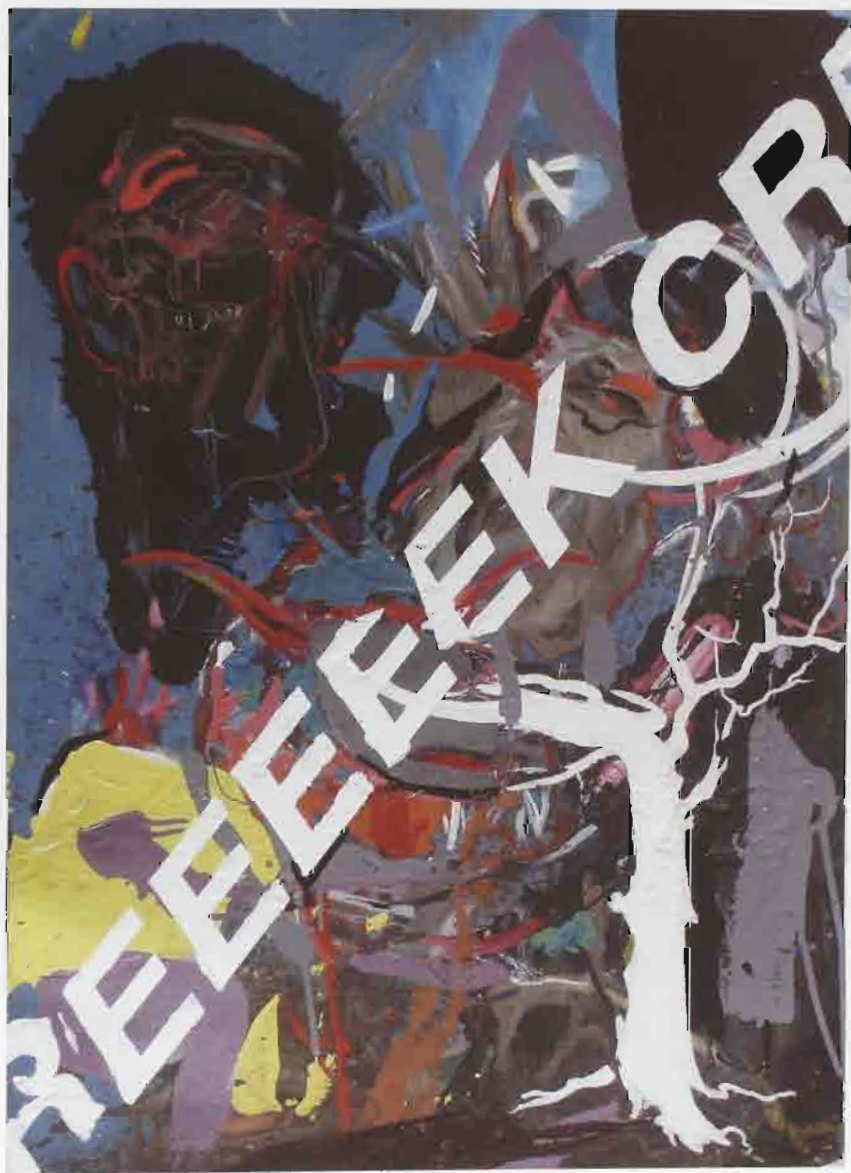
Liliane Phung

Glue || acrylique sur toile || 195x130 cm || 2004



Nico Pol

Creek ||| technique mixte ||| 95x45 cm ||| 2002



Irène Quesnay

Souffle noir || technique mixte || 100x80 cm || 2004



Laurent de Raucourt

Sans titre || huile sur toile || 114x195 cm || 2004



Christine Ray

Tempos fugit || gouache sur papier || 65x200 cm || 2004



Brann Renaud

One time ago || huile sur toile || 150x150 cm (x2) || 2005



Florence Reymond

Les poissons || technique mixte sur toile || 177x217x4 cm || 2004



Olga Rochard

La parade du grand singe || feutre et acrylique sur papier || 135x192 cm || 2004



Olivier Roisneau

Sans titre n°7 III technique mixte sur toile II 28x240 cm II 2005

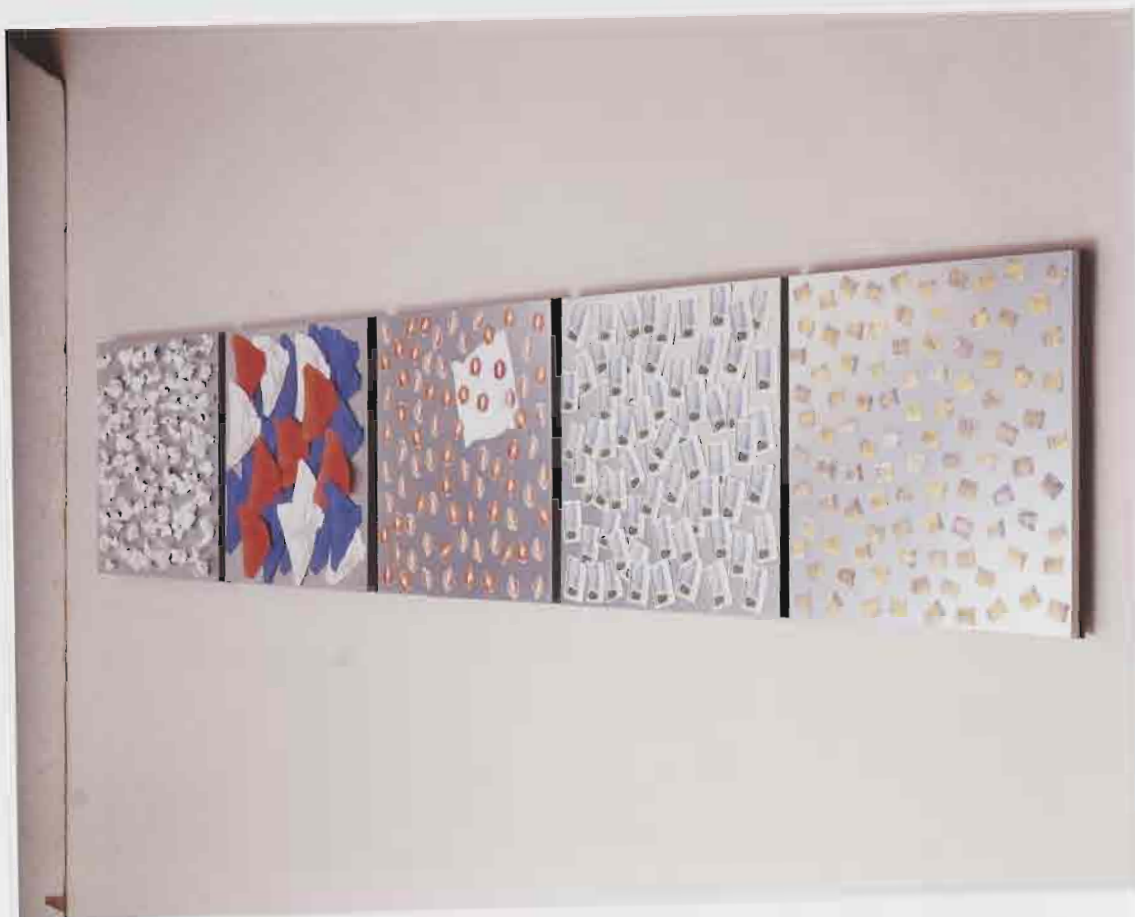


96

remerciements à M. Claude Pietin

Patrick Rossignol

100 appels || technique mixte || 60x300 cm || 2004



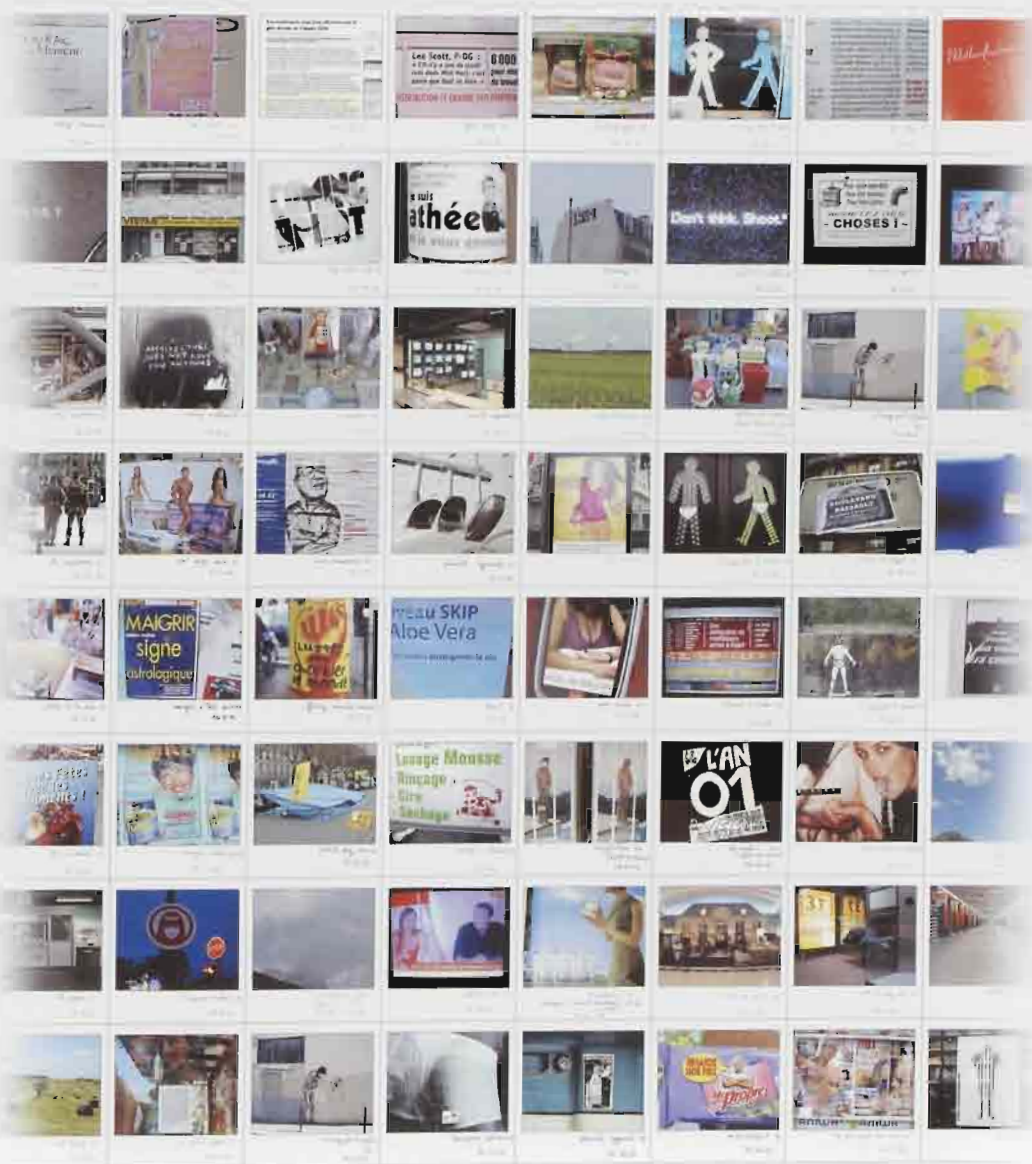
Dale Joseph Rowe

Berwick || laque sur aluminium || 100x100 cm || 2005



Matar S.

Point de vue (images du monde) || 366 tirages numériques || 220x365 cm || 2004



Arnaud Sabot

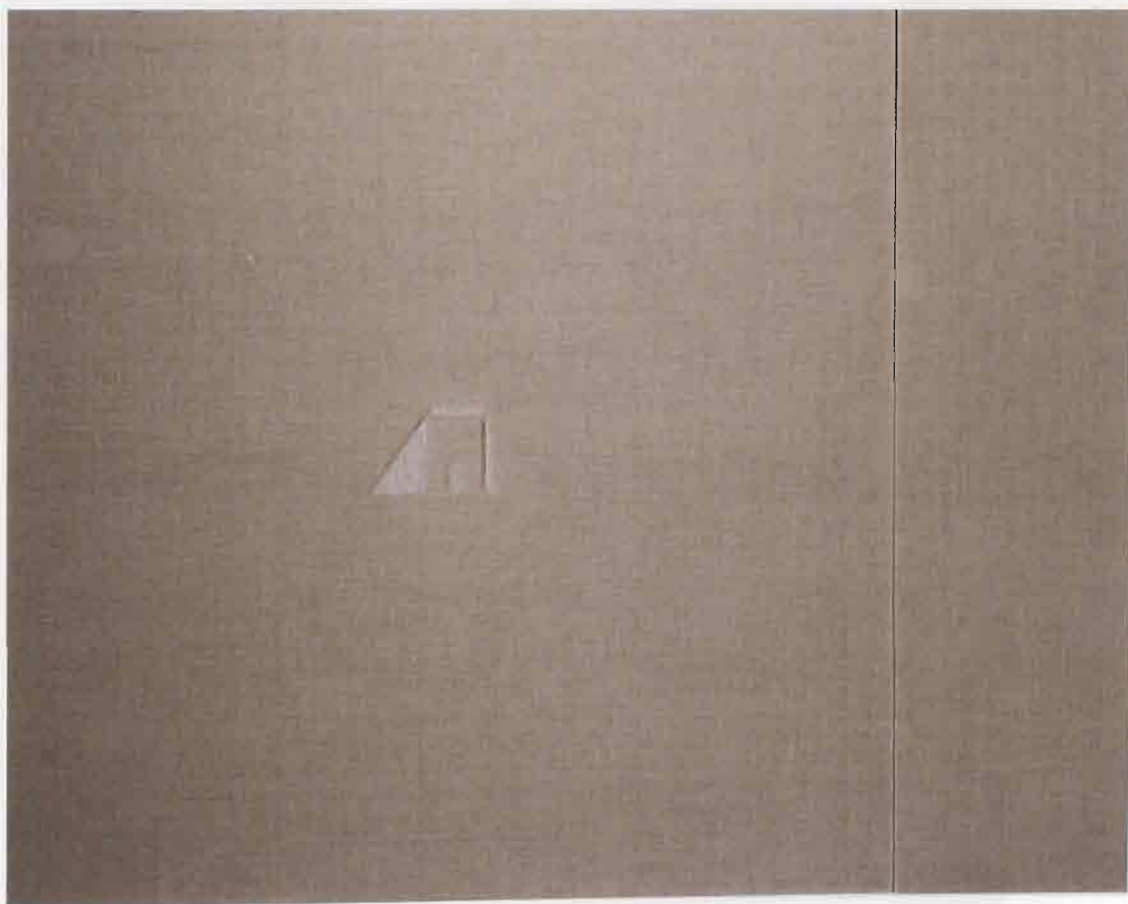
Avenir d'un espoir noir || photographie sur aluminium || 55x80 cm || 2004



100

Isabelle Saint-Jean Page

« image intérieure » - Élément d'une suite polyptique | toile de lin brut | 120x155,5 cm | 2000/2005



Véronique Sanchez

Je me suis mariée || Installation || 230x85 cm || 2005



Agnès Senga

Les sens dans le rêve || huile sur toile – diptyque || 73x92 cm || 2004



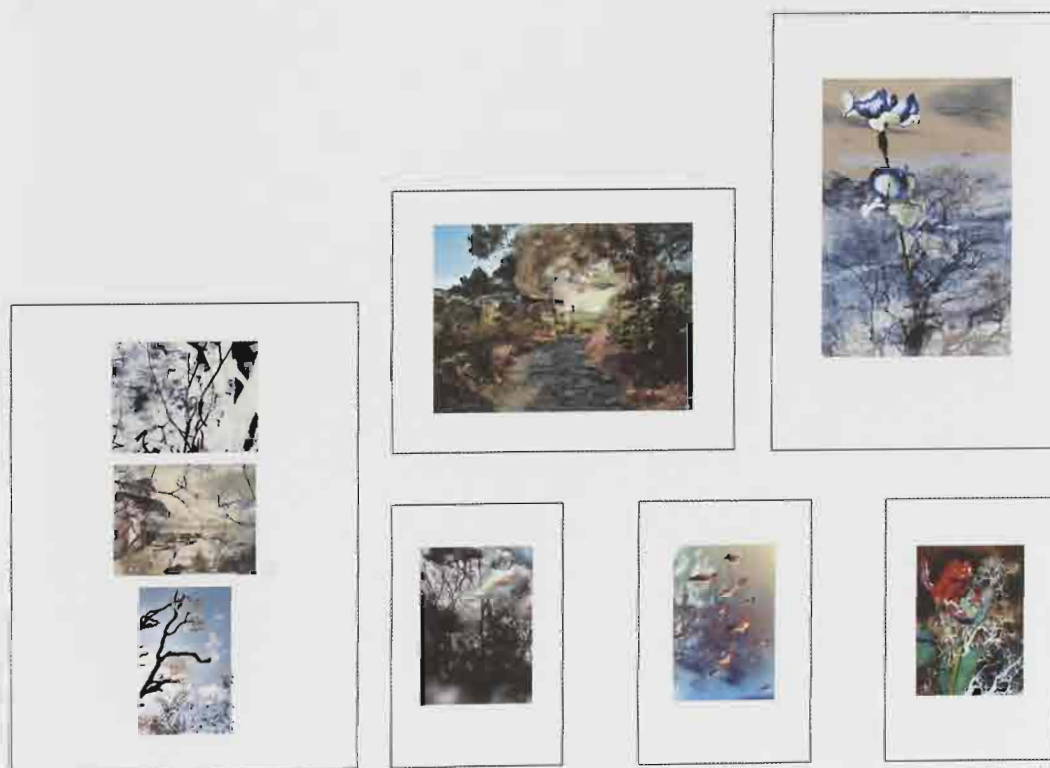
Jeong-Bae Seo

Je regarde à l'autre ! || photographie || 60x80 cm || 2004



Pascale Siefridt

Entre Ciel et Terre : « Origine, Abri, Renaissance, Passage, éponyme, Envols, Tourment, au Revoir » ||
photographie, palette graphique || 130x185 cm || 2004/2005



Estampe numérique s/papier " Archival " pur coton, tirage jet d'encre

Sinono

Open windows || video – photographie || 210x210x50 cm || 2005



Julien Spanti

Monade 40 || acylique sur papier || 162x130 cm || 2005



Dong Wook Suh

Mimi || huile sur toile || 73x92 cm || 2004



Fabienne Teyssier-Monnot

Curiosité ||| taille directe (calcaire de Massangis, affiches papier) ||| 85x80x60 cm ||| 2003



Patrice Thomas

La part de l'ombre || tirage numérique sur papier arche || 50x50 cm || 2004



Laetitia Tura

« Linewatch – lumière inquisitrice » Tijuana, Mexique, 2004 || 210x180 cm



111

linewatch : mot utilisé par les autorités états-uniennes pour désigner l'ensemble des activités ayant pour objectif de surveiller la frontière.

Jo Vargas

Sans titre || technique mixte sur toile libre || 220x200 cm || 2004



Marko Velk

Le chasseur III fusain sur papier II 125x270 cm II 2002



Horst Widmann

Trois étudiants || acrylique || 145x113 cm || 2003



Yu-Chien Wu

Un discours pénible avec mes parents au téléphone || technique mixte sur papier || 96,5x74 cm || 2004



Hye-Sung Youn

Dans ma caravane || acrylique sur toile || 195x130 cm || 2004



notes

notes

notes



